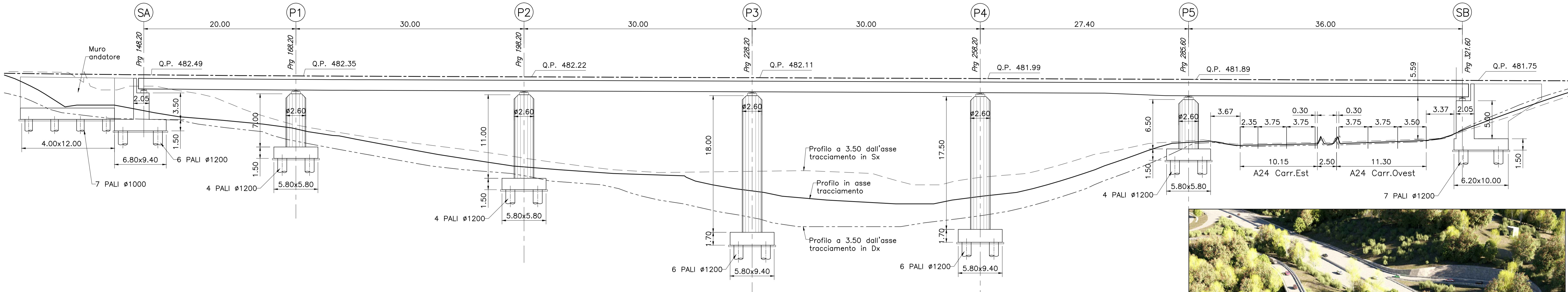
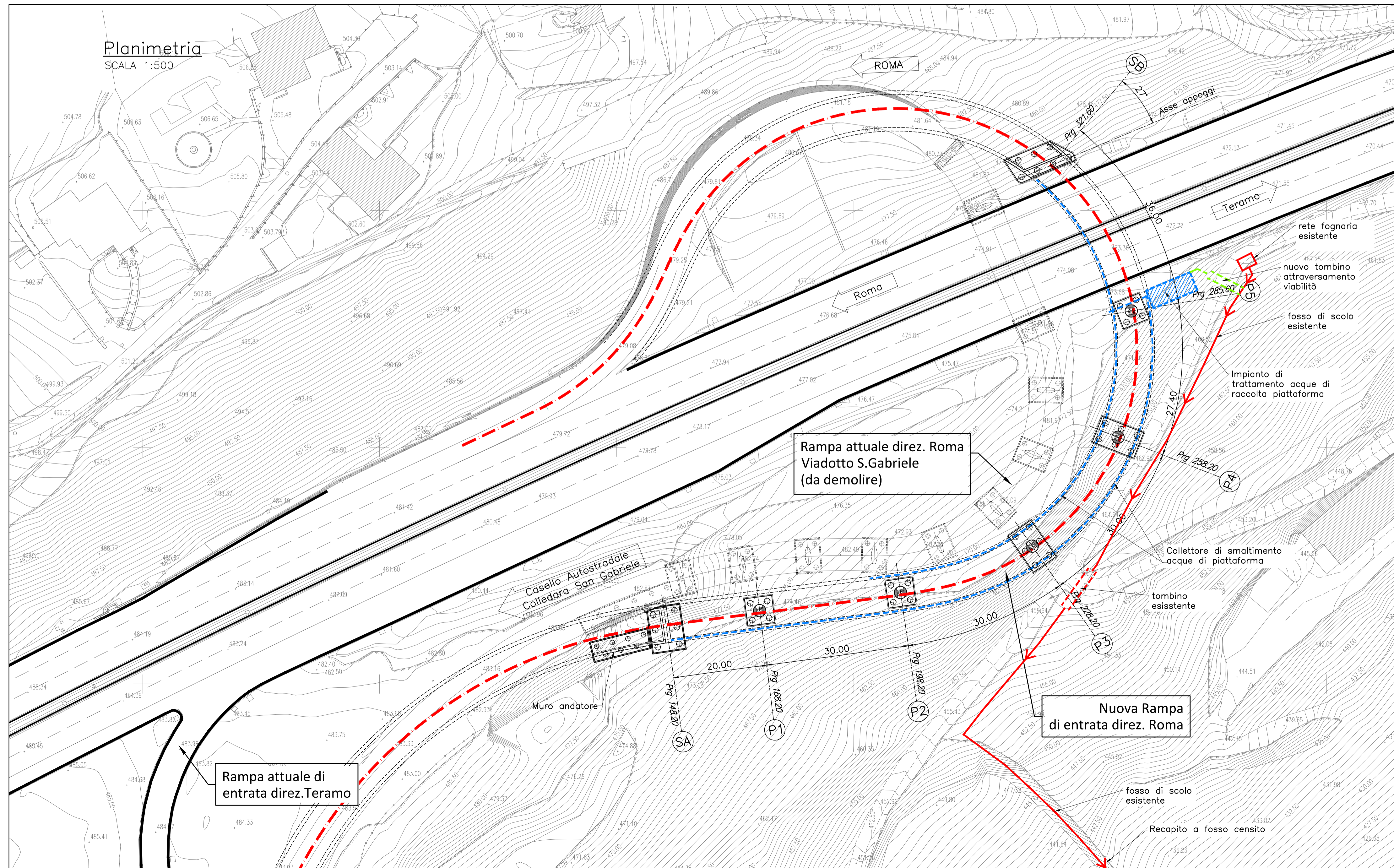


Profilo longitudinale
SCALA 1:250



RENDERING NUOVE OPERE





**AUTOSTRADA A24
ROMA - L'AQUILA - TERAMO**

**INTERVENTI DI DEMOLIZIONE E RICOSTRUZIONE
FUORI SEDE DEL NUOVO VIADOTTO DI
SVINCOLO DI S.GABRIELE - COLLEDARA**

PROGETTO DI FATTIBILITA' TECNICO-ECONOMICA

ELABORATI GENERALI
Planimetria e profilo di progetto nuove opere

RIFERIMENTO ELABORATO		CODIFICA ELABORATO E INDICAZIONE						DATA: Gennaio 2021
OP00_03		Pos	Codice	WBS	progressivo	unità	tipologia	DATA
		P378	00300	0	GP	A		SCALA: 1:250-500

Rev.	Data	Descrizione	Redatto	Verificato	Approvato
A	Gennaio 2021	Emissione	Volpe	Polastri	Petrangeli

File: OP00_03-F378003000GPA.dwg

 Prof. Ing. Mario Paolo Petrangeli Ing. Andrea Polastri	Il Direttore Centrale Tecnico  Ing. Mario Bruni	RUP  Ing. Tonino Russo
--	--	---



Ministero delle Infrastrutture e dei Trasporti
DIPARTIMENTO PER LE INFRASTRUTTURE, I SISTEMI INFORMATIVI E STATISTICI
DIREZIONE GENERALE PER LA VIGILANZA SULLE CONCESSIONARIE AUTOSTRADALI

IL PRESENTE DOCUMENTO NON POTRA' ESSERE COPIATO, RIPRODOTTO O ALTAMENTE PUBBLICATO, IN TUTTO O IN PARTE, SENZA IL CONSENSO SCRITTO DELLA SOC. STRADA DEI PARCHI S.P.A. OGNI UTILIZZO NON AUTORIZZATO SARANNO PERSECUITO A NORMA DI LEGGE.
THIS DOCUMENT MAY NOT BE COPIED, REPRODUCED OR PUBLISHED, EITHER IN PART OR IN ITS ENTIRETY, WITHOUT THE WRITTEN PERMISSION OF SOC. STRADA DEI PARCHI S.P.A. UNAUTHORIZED USE WILL BE PROSECUTED BY LAW.