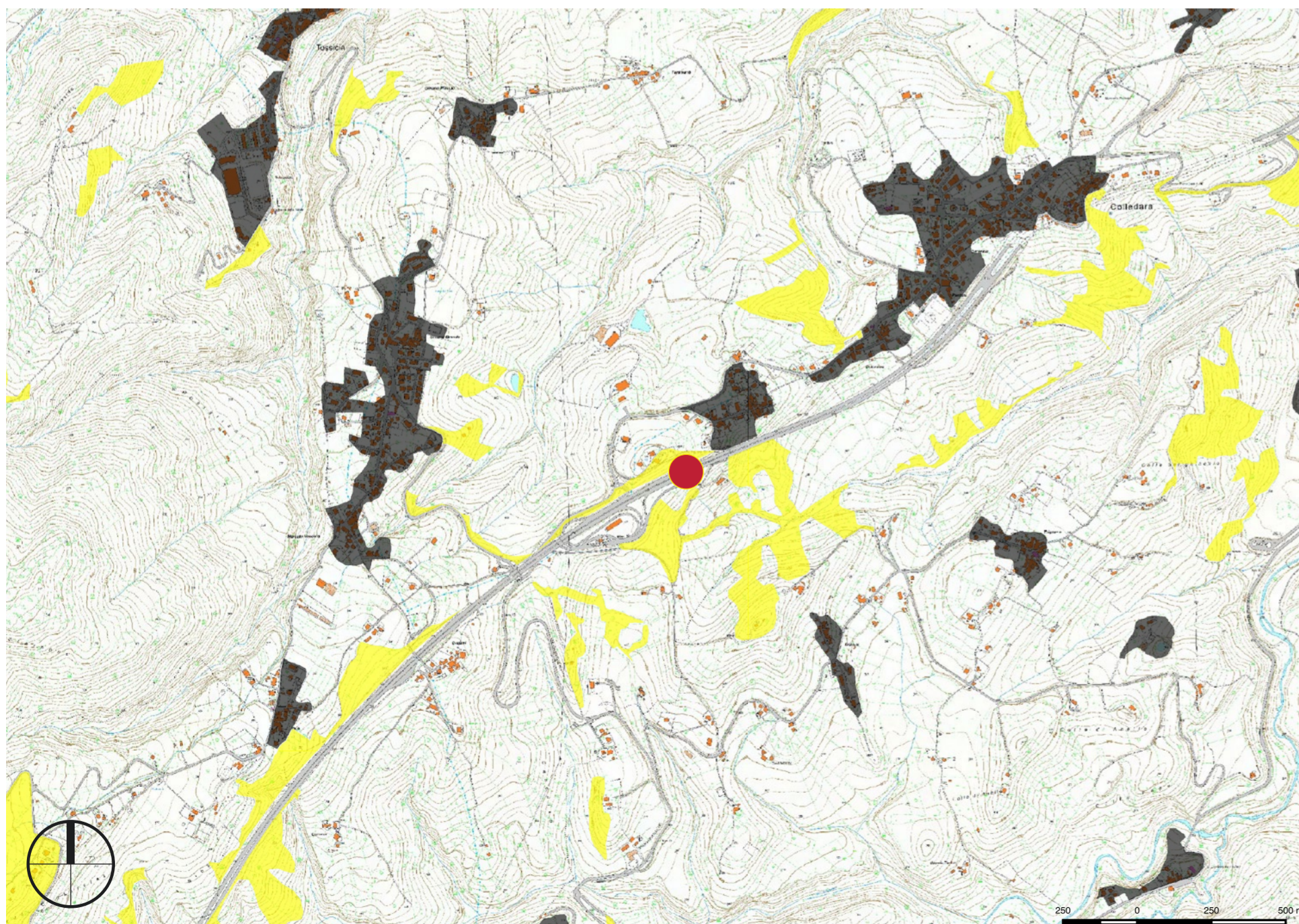


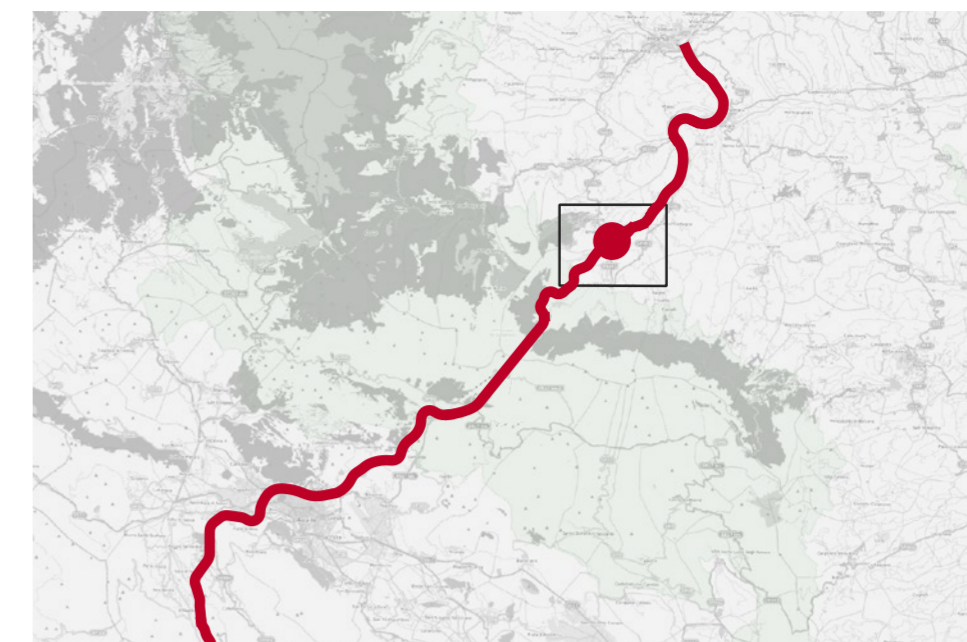
- LEGENDA**
- Autostrade
 - Regionali
 - Provinciali
 - Comunali
 - Depuratori
 - Serbatoi
 - Sorgenti
 - Linee elettriche
 - Adduttrici acquedotto

FIG. 1 Estratto della carta delle infrastrutture lineari e puntuali all'interno dell'areale paesistico di riferimento



- LEGENDA**
- Aree urbanizzate
 - Abbandono dei seminativi
 - Abbandono delle colture specializzate

FIG. 2 Estratto della carta regionale delle aree urbanizzate e degli areali di abbandono del suolo agricolo (confronto carte dell'uso dei suoli 1985-2000) all'interno dell'areale paesistico di riferimento



- LEGENDA K_PLAN**
- TRACCIATO_A24
 - SVINCOLO COLLEDARA
 - Areale_paesistico_percettivo_di_riferimento

Le carte sono state elaborate su piattaforma GIS su base di dati in formato shapefile e WMS, scaricati dal sito: <http://opendata.regione.abruzzo.it/>



AUTOSTRADAE A24/ A25
ROMA- L'AQUILA- TERAMO / TORANO- PESCARA

INTERVENTI DI DEMOLIZIONE E RICOSTRUZIONE FUORI SEDE DEL NUOVO VIADOTTO DI SVINCOLO DI S. GABRIELE - COLLEDARA LUNGO L'AUTOSTRADA A24 ROMA-TERAMO, TRATTA L'AQUILA-TERAMO

STUDIO PRELIMINARE AMBIENTALE PER LA PROCEDURA DI VERIFICA ASSOGGETTABILITÀ A V.I.A.

Elaborato/Drawing		ESTRATO CARTA DELLE INFRASTRUTTURE ESISTENTI E AREE DI DEGRADO			
Formato/Size	Codice/Code	COL SPA TV14			
A2	Nome file/File name	COL SPA TV14.pdf			
Rev.	Data	Descrizione	Redatto	Verificato	Approvato
A	GENNAIO 2021	EMISSIONE	G. BELLOMO	G. BELLOMO	M.A. MARINO

IL REDATTORE DELLO STUDIO PRELIMINARE AMBIENTALE

Ministero delle Infrastrutture e dei Trasporti
 DIPARTIMENTO PER LE INFRASTRUTTURE, I SISTEMI INFORMATIVI E STATISTICI
 DIREZIONE GENERALE PER LA VIGILANZA SULLE CONCESSIONI AUTOSTRADALI

IL PRESENTE DOCUMENTO NON POTRA' ESSERE COPIATO, RIPRODOTTO O ALTREMENTI PUBBLICATO, IN TUTTO O IN PARTE, SENZA IL CONSENSO SCRITTO DELLA SOC. STRADA DEI PARCHI S.P.A. OGNI UTILIZZO NON AUTORIZZATO SARÀ PERSEGUITO A NORMA DI LEGGE. THIS DOCUMENT MAY NOT BE COPIED, REPRODUCED OR PUBLISHED, EITHER IN PART OR IN ITS ENTIRETY, WITHOUT THE WRITTEN PERMISSION OF SOC. STRADA DEI PARCHI S.P.A. UNAUTHORIZED USE WILL BE PROSECUTED BY LAW.