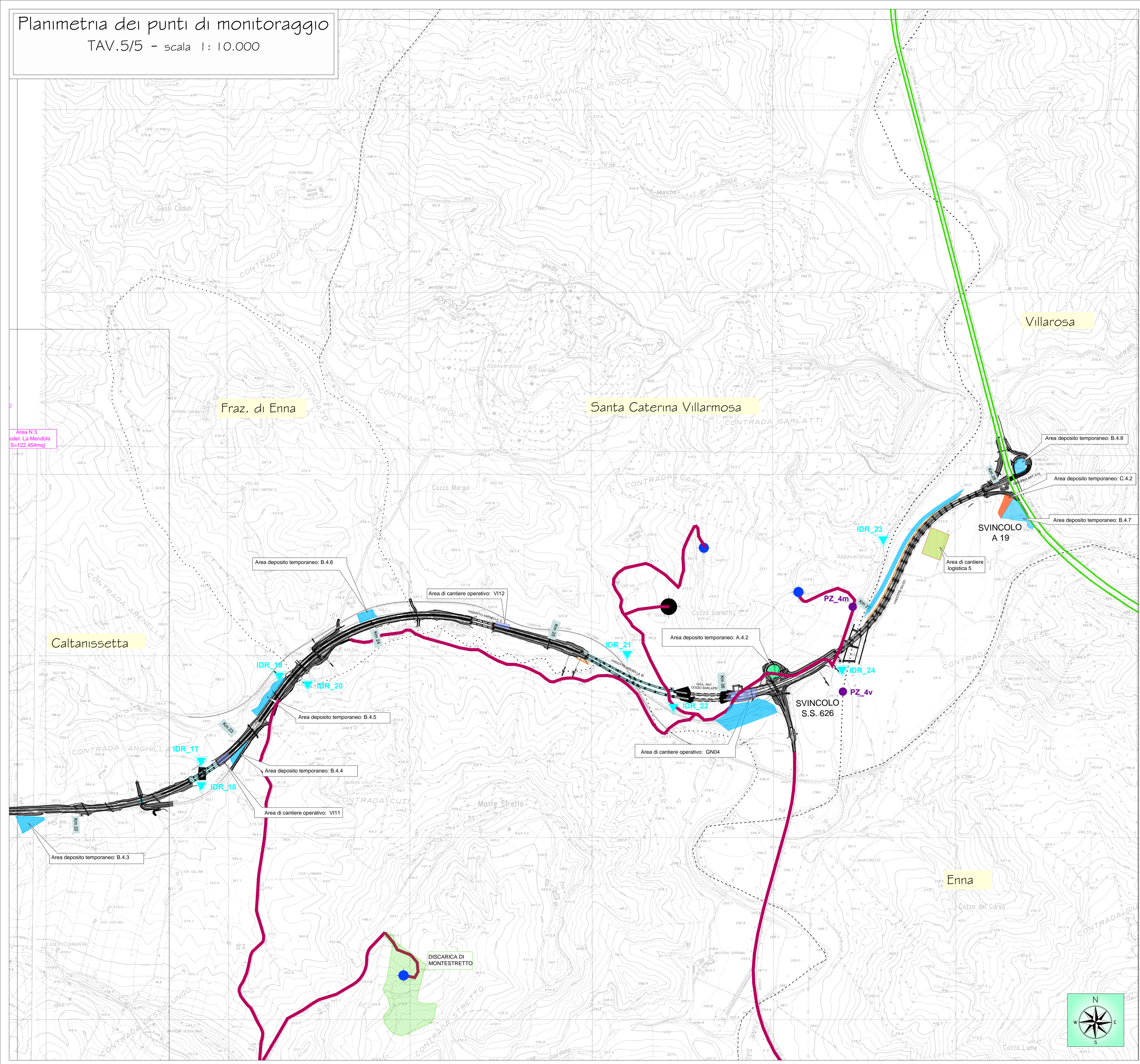


Planimetria dei punti di monitoraggio
TAV.5/5 - scala 1:10.000



LEGENDA

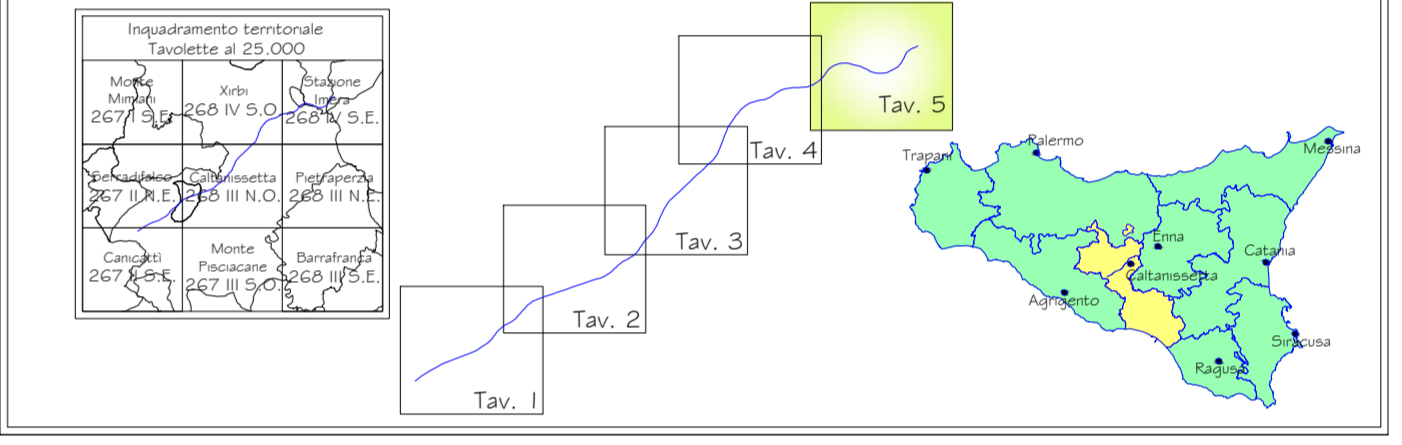
- Viabilità interessata dai mezzi d'opera durante i lavori
- Viabilità interessata da deviazioni del traffico durante i lavori
- Tracciato attuale SS 640
- Infrastruttura in progetto
- Confini comunali
- Aree di cantiere logistico
- Aree di cantiere operativo
- Aree di rimodellamento con materiale proveniente dagli scavi
- Discariche

- Aree di deposito temporaneo materiali da smaltire e piazzole di recupero**
- A - Terre e rocce da scavo**
 A1 - Terreno agrario: strato organico
 A2 - Terreno agrario: media struttura
 A3 - Materiali di origine lapidea e arenaria
 A4 - Materiali di origine limo-argillosi (stabilizzazione con calce)
 A5 - Materiali argillosi e marne/argillose (da smaltire)
- B - Materiali da demolizione**
 B1 - Platee di recupero materiali lapidee da opere in c.a. (tipologia 7.1 D.M. 05/02/98)
 B2 - Platee di recupero conglomerati bituminosi (tipologia 7.6 D.M. 05/02/98)
 B3 - Platee di recupero ferro/acciaio (tipologia 3.1 D.M. 05/02/98)
- C - Piazzole di recupero**
- Cave estrattive
 - Cave di deposito

Piano di Monitoraggio Ambientale

- ▼ Localizzazione punto di monitoraggio componente acque superficiali
- Localizzazione punto di monitoraggio componente acque sotterranee

QUADRO D'UNIONE



PA 12/09
 CORRIDOIO PLURIMODALE TIRRENICO - NORD EUROPA
 ITINERARIO AGRIGENTO - CALTANISSETTA - A19
 S.S. N° 640 "DI PORTO EMPEDOCLE"
 AMMODERNAMENTO E ADEGUAMENTO ALLA CAT. B DEL D.M. 5.11.2001
 Dal km 44+000 allo svincolo con l'A19

PROGETTO ESECUTIVO



PIANO DI MONITORAGGIO AMBIENTALE
 P.M.A. ACQUE SUPERFICIALI E SOTTERRANEE
 Planimetria dei punti di monitoraggio Tav. 5/5

Codice Unico Progetto (CUP) : F91B09000070001

Codice Elaborato: PA12_09 - E 0 0 0 G E 2 2 0 P M 0 2 P P 4 0 0 8 A Scale: 1:10.000

F					
E					
D					
C					
B					
A	Novembre 2011	EMISSIONE	F. CARLI	C. FERONE	M. LITI
REV.	DATA	DESCRIZIONE	REDATTO	VERIFICATO	APPROVATO
Responsabile del Procedimento:		Ing. MAURIZIO ARAMINI			

Il Progettista:

Il Consulente Specialista:

Il Geologo:

Il Coordinatore per la sicurezza in fase di progetto:

Il Direttore dei lavori: