

S.p.A.

DIREZIONE CENTRALE PROGRAMMAZIONE PROGETTAZIONE

PA 12/09

CORRIDOIO PLURIMODALE TIRRENICO - NORD EUROPA

ITINERARIO AGRIGENTO - CALTANISSETTA - A19

S.S. N° 640 "DI PORTO EMPEDOCLE"

AMMODERNAMENTO E ADEGUAMENTO ALLA CAT. B DEL D.M. 5.11.2001

Dal km 44+000 allo svincolo con l'A19

PROGETTO ESECUTIVO

Contraente Generale:



PIANO DI MONITORAGGIO AMBIENTALE
P.M.A. ACQUE SOTTERRANEE E SUPERFICIALI
Schede Ricettori Acque Sotterranee

Codice Unico Progetto (CUP) : F91B09000070001

Codice Elaborato:

PA12_09 - E 0 0 0 G E 2 2 0 P M 0 2 P S H 0 0 7 B

Scala:

F							
E							
D							
C							
B	Novembre 2011	Aggiornamento	F. CARLI	C. FERONE	M. LITI	P. PAGLINI	
A	Aprile 2011	EMISSIONE	L. TENERANI	L. TENERANI	M. LITI	P. PAGLINI	
REV.	DATA	DESCRIZIONE	REDATTO	VERIFICATO	APPROVATO	AUTORIZZATO	

Responsabile del Procedimento: Ing. MAURIZIO ARAMINI

Il Progettista:



Il Consulente Specialista:



Il Geologo:



Il Coordinatore per la sicurezza
in fase di progetto:



Il Direttore dei lavori:



INDICE

1. **TABELLA PUNTI DI MISURA RICETTORI ACQUE SOTTERRANEE3**
2. **STRALCI PLANIMETRICI PUNTI DI MISURA (scala 1:5.000).....4**
3. **SCHEDE DI MISURA TIPO.....11**

<i>Cod. elab.:</i> 000GE220PM02PSH007 B	<i>Titolo:</i> PIANO DI MONITORAGGIO AMBIENTALE P.M.A. ACQUE SOTTERRANEE E SUPERFICIALI	<i>Data:</i> 11/11
<i>Nome file:</i> 000GE220PM02PSH007 B.pdf	Schede Ricettori - Acque Sotterranee	<i>Pagina</i> 2 di 12

1. TABELLA PUNTI DI MISURA RICETTORI ACQUE SOTTERRANEE

Codice punto	Coordinate (X;Y)	Progressiva tracciato	Fase ¹
PZM-01m	410043; 4145758	9+026	AO-CO-PO
PZM-01v	409897; 4145643	8+825	AO-CO-PO
PZM-02	411651; 4146699	10+472	AO-CO-PO
PZM-03	411455; 4146570	10+900	AO-CO-PO
PZM-04m	423407; 4155146	26+700	AO-CO-PO
PZM-04v	423322; 4154831	Ad est del cantiere N5	AO-CO-PO

¹ AO (*ante operam*); CO (*corso d'opera*); PO (*post operam*)

<i>Cod. elab.:</i> 000GE220PM02PSH007 B	<i>Titolo:</i> PIANO DI MONITORAGGIO AMBIENTALE P.M.A. ACQUE SOTTERRANEE E SUPERFICIALI	<i>Data:</i> 11/11
<i>Nome file:</i> 000GE220PM02PSH007 B.pdf	Schede Ricettori - Acque Sotterranee	<i>Pagina</i> 3 di 12

2. STRALCI PLANIMETRICI PUNTI DI MISURA (scala 1:5.000)

<i>Cod. elab.:</i> 000GE220PM02PSH007 B	<i>Titolo:</i> PIANO DI MONITORAGGIO AMBIENTALE P.M.A. ACQUE SOTTERRANEE E SUPERFICIALI Schede Ricettori - Acque Sotterranee	<i>Data:</i> 11/11
<i>Nome file:</i> 000GE220PM02PSH007 B.pdf		<i>Pagina</i> 4 di 12

ACQUE SOTTERRANEE

SCHEDA PUNTO DI MISURA: PZM_01m

COORDINATE DI RIFERIMENTO: (410043.00; 4145758.00)



LOCALIZZAZIONE GEOGRAFICA DEL POZZO/PIEZOMETRO

Unità idrogeologica:	Quota s.l.m. (m):
Località: C.Da Favarella	Pk:9+026
Comune: Caltanissetta	Modalità di accesso al punto di misura:
Provincia: Caltanissetta	
Regione: Sicilia	
Distanza dal tracciato (m):0	

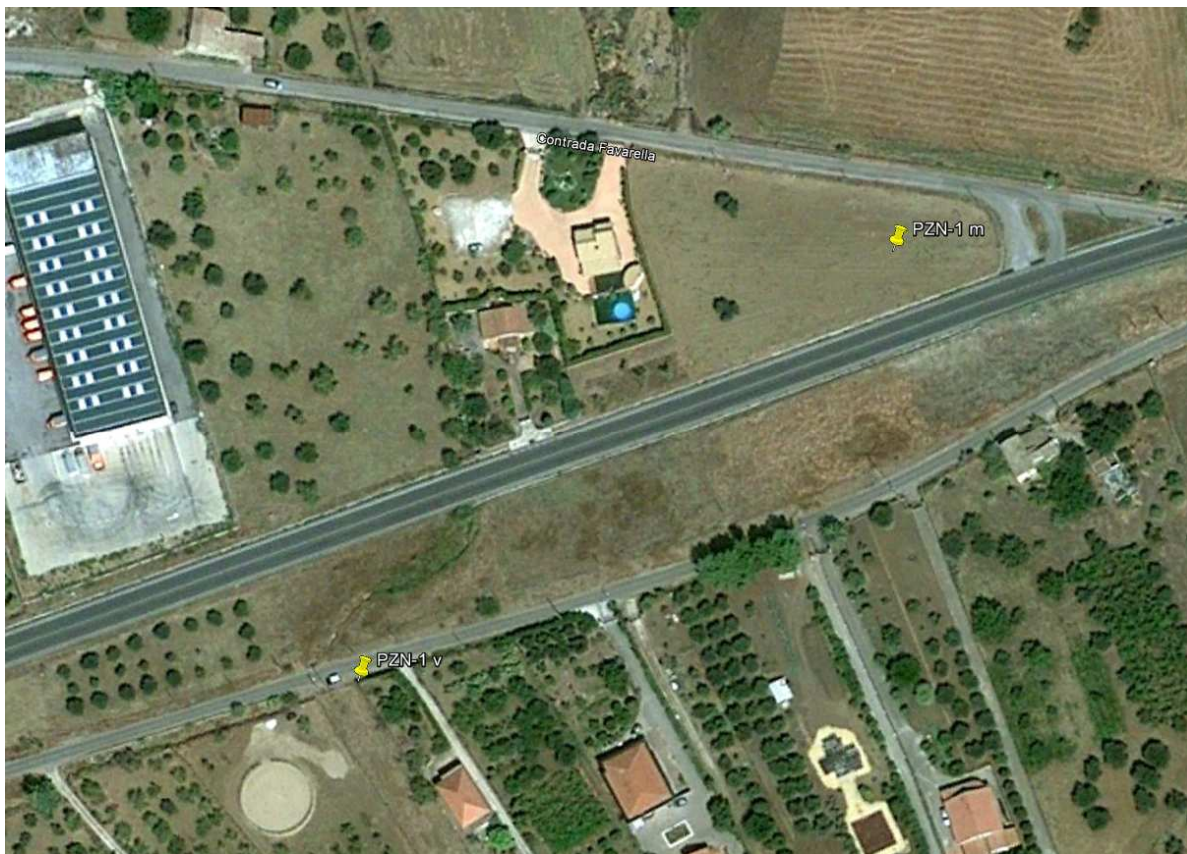
ACQUE SOTTERRANEE

SCHEDA PUNTO DI MISURA: PZM_01v

COORDINATE DI RIFERIMENTO: (409897.00; 4145643.00)

Fase di monitoraggio:

Codice misura:



LOCALIZZAZIONE GEOGRAFICA DEL POZZO/PIEZOMETRO

Unità idrogeologica:

Località: C.Da Favarella

Comune: Caltanissetta

Provincia: Caltanissetta

Regione: Sicilia

Distanza dal tracciato (m):20

Quota s.l.m. (m):

Pk:8+825

Modalità di accesso al punto di misura:

Cod. elab.: 000GE220PM02PSH007 B

Nome file: 000GE220PM02PSH007 B.pdf

Titolo: PIANO DI MONITORAGGIO AMBIENTALE
P.M.A. ACQUE SOTTERRANEE E SUPERFICIALI
Schede Ricettori - Acque Sotterranee

Data: 11/11

Pagina 6 di 12

ACQUE SOTTERRANEE

SCHEDA PUNTO DI MISURA: PZM_02

COORDINATE DI RIFERIMENTO: (411651.00; 4146699.00)

Fase di monitoraggio:

Codice misura:



LOCALIZZAZIONE GEOGRAFICA DEL POZZO/PIEZOMETRO

Unità idrogeologica:

Località: C.Da Papazzo

Comune: Caltanissetta

Provincia: Caltanissetta

Regione: Sicilia

Distanza dal tracciato (m):0

Quota s.l.m. (m):

Pk:10+472

Modalità di accesso al punto di misura:

Cod. elab.: 000GE220PM02PSH007 B

Nome file: 000GE220PM02PSH007 B.pdf

Titolo: PIANO DI MONITORAGGIO AMBIENTALE
P.M.A. ACQUE SOTTERRANEE E SUPERFICIALI
Schede Ricettori - Acque Sotterranee

Data: 11/11

Pagina 7 di 12

ACQUE SOTTERRANEE

SCHEDA PUNTO DI MISURA: PZM_03

COORDINATE DI RIFERIMENTO: (411455.00; 4146570.00)

Fase di monitoraggio:

Codice misura:



LOCALIZZAZIONE GEOGRAFICA DEL POZZO/PIEZOMETRO

Unità idrogeologica:

Località: C.Da Papazzo

Comune: Caltanissetta

Provincia: Caltanissetta

Regione: Sicilia

Distanza dal tracciato (m):0

Quota s.l.m. (m):

Pk:10+900

Modalità di accesso al punto di misura:

Cod. elab.: 000GE220PM02PSH007 B

Nome file: 000GE220PM02PSH007 B.pdf

Titolo: PIANO DI MONITORAGGIO AMBIENTALE
P.M.A. ACQUE SOTTERRANEE E SUPERFICIALI
Schede Ricettori - Acque Sotterranee

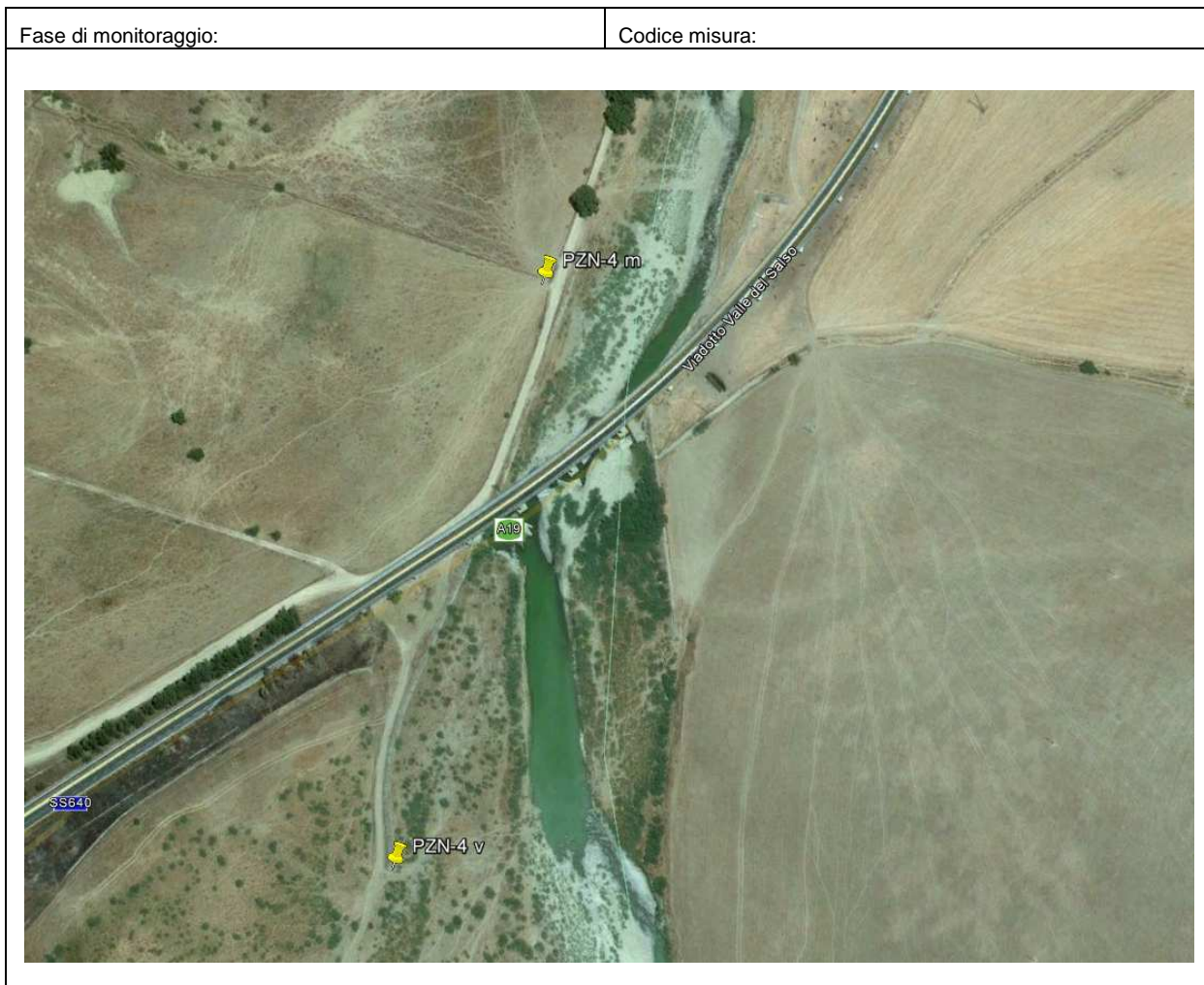
Data: 11/11

Pagina 8 di 12

ACQUE SOTTERRANEE

SCHEDA PUNTO DI MISURA: PZM_04m

COORDINATE DI RIFERIMENTO: (423407.00; 4155146.00)



LOCALIZZAZIONE GEOGRAFICA DEL POZZO/PIEZOMETRO

Unità idrogeologica:	Quota s.l.m. (m):
Località: C.Da Garlatti	Pk:26+700
Comune: S. Caterina Villarmosa	Modalità di accesso al punto di misura:
Provincia: Caltanissetta	
Regione: Sicilia	
Distanza dal tracciato (m):0	

Cod. elab.: 000GE220PM02PSH007 B	Titolo: PIANO DI MONITORAGGIO AMBIENTALE P.M.A. ACQUE SOTTERRANEE E SUPERFICIALI Schede Ricettori - Acque Sotterranee	Data: 11/11
Nome file: 000GE220PM02PSH007 B.pdf		Pagina 9 di 12

ACQUE SOTTERRANEE

SCHEDA PUNTO DI MISURA: PZM_04v

COORDINATE DI RIFERIMENTO: (423322.00; 4154831.00)



LOCALIZZAZIONE GEOGRAFICA DEL POZZO/PIEZOMETRO	
Unità idrogeologica:	Quota s.l.m. (m):
Località: C.Da Imera	Pk: ad est del cantiere A5
Comune: S. Caterina Villarmosa	Modalità di accesso al punto di misura:
Provincia: Caltanissetta	
Regione: Sicilia	
Distanza dal tracciato (m): 150	

Cod. elab.: 000GE220PM02PSH007 B	Titolo: PIANO DI MONITORAGGIO AMBIENTALE P.M.A. ACQUE SOTTERRANEE E SUPERFICIALI Schede Ricettori - Acque Sotterranee	Data: 11/11
Nome file: 000GE220PM02PSH007 B.pdf		Pagina 10 di 12

3. SCHEDE DI MISURA TIPO

<i>Cod. elab.:</i> 000GE220PM02PSH007 B	<i>Titolo:</i> PIANO DI MONITORAGGIO AMBIENTALE P.M.A. ACQUE SOTTERRANEE E SUPERFICIALI Schede Ricettori - Acque Sotterranee	<i>Data:</i> 11/11
<i>Nome file:</i> 000GE220PM02PSH007 B.pdf		<i>Pagina</i> 11 di 12

ACQUE SOTTERRANEE

SCHEDA PUNTO DI MISURA PZ _____

COORDINATE DI RIFERIMENTO:

Fase di monitoraggio:	Codice misura:
Stralcio planimetrico 1:5.000	

LOCALIZZAZIONE GEOGRAFICA DEL POZZO/PIEZOMETRO

Unità idrogeologica:	Quota s.l.m. (m):
Località:	pk:
Comune:	Modalità di accesso al punto di misura:
Provincia:	
Regione:	
Distanza dal tracciato (m):	

Per i parametri misurati, si rimanda ai rapporti di prova e alle schede di campo.

<i>Cod. elab.:</i> 000GE220PM02PSH007 B	<i>Titolo:</i> PIANO DI MONITORAGGIO AMBIENTALE P.M.A. ACQUE SOTTERRANEE E SUPERFICIALI Schede Ricettori - Acque Sotterranee	<i>Data:</i> 11/11
<i>Nome file:</i> 000GE220PM02PSH007 B.pdf		<i>Pagina</i> 12 di 12