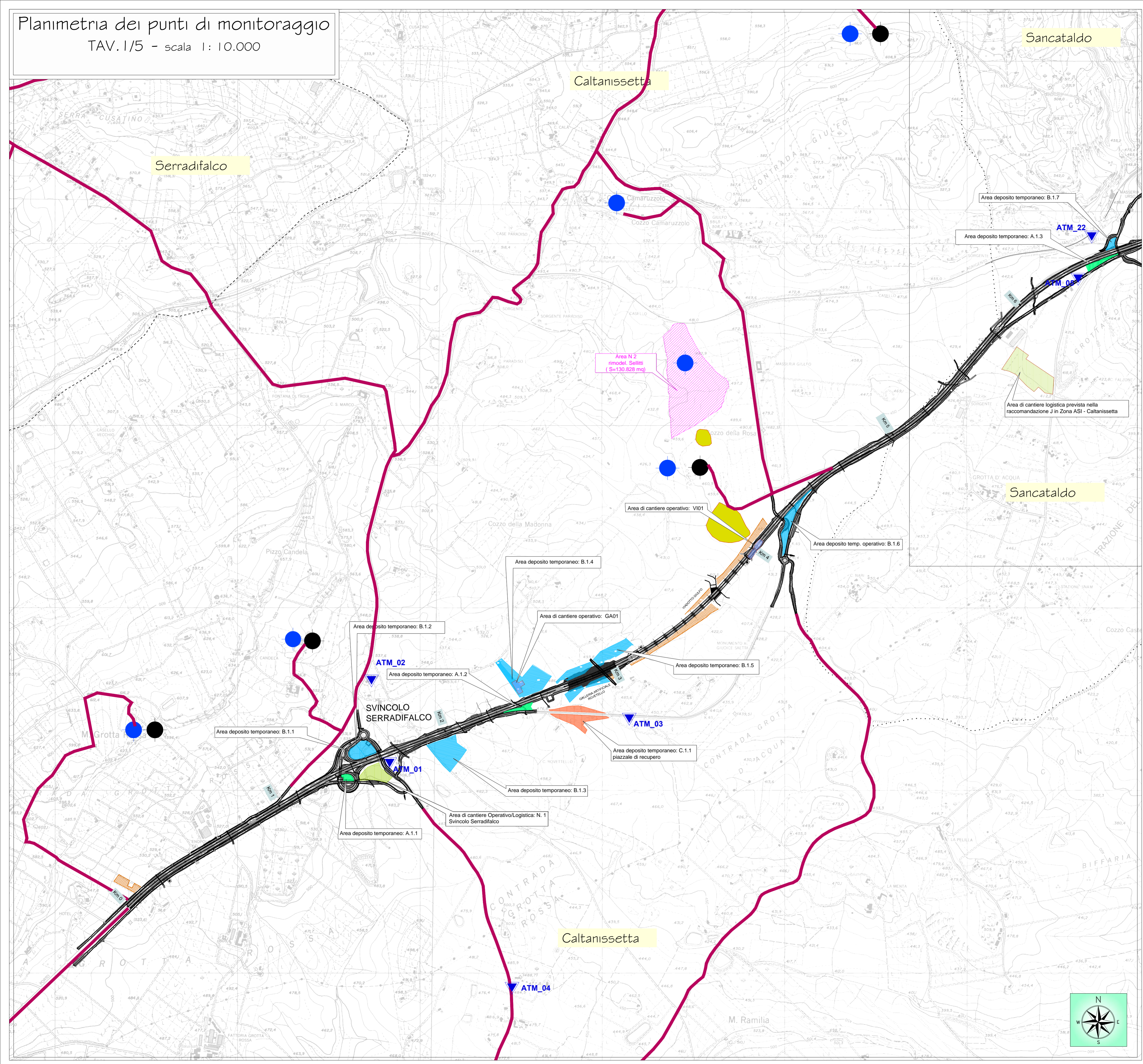


Planimetria dei punti di monitoraggio
TAV.1/5 - scala 1:10.000



LEGENDA

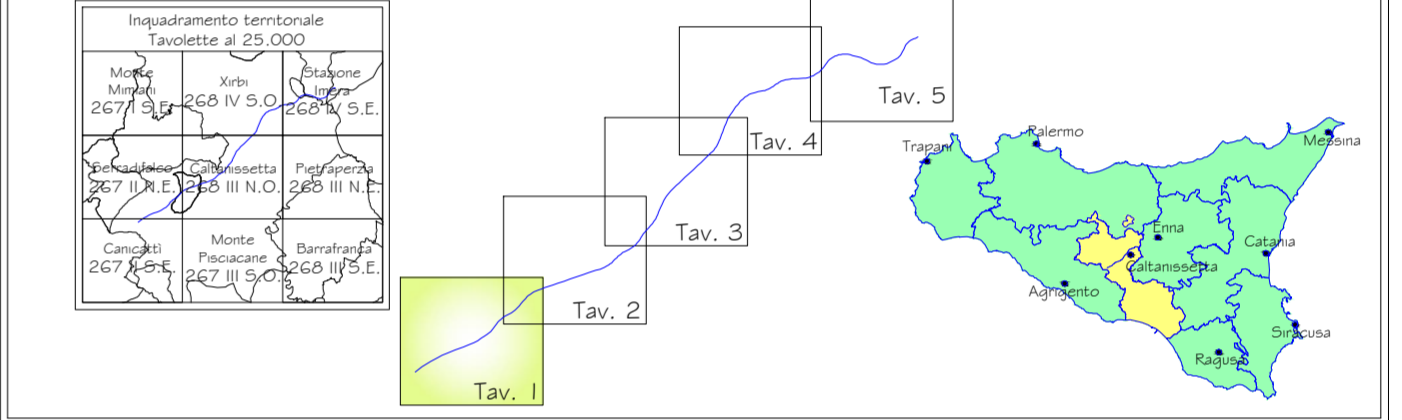
- Viabilità
 - Viabilità interessata dai mezzi d'opera durante i lavori
 - Viabilità interessata da deviazioni del traffico durante i lavori
 - Tracciato attuale SS 640
 - Infrastruttura in progetto
 - Confini comunali
- Aree di cantiere
 - Aree di cantiere logistico
 - Aree di cantiere operativo
 - Aree di rimodellamento con materiale proveniente dagli scavi
 - Discariche

- Aree di deposito temporaneo materiali da smaltire e piazzole di recupero
- A - Terre e rocce da scavo
 - A1- Terreno agrario: strato organico
 - A2- Terreno agrario: media struttura
 - A3- Materiali di origine lapidea e arenaria
 - A4- Materiali di origine limo-argillosi (stabilizzazione con calce)
 - A5- Materiali argillosi e marna/argillose (da smaltire)
 - B - Materiali da demolizione
 - B1 - Platee di recupero materiali lapidee da opere in c.a. (tipologia 7.1 D.M. 05/02/98)
 - B2 - Platee di recupero conglomerati bituminosi (tipologia 7.6 D.M. 05/02/98)
 - B3 - Platee di recupero ferro/acciaio (tipologia 3.1 D.M. 05/02/98)
 - C - Piazzole di recupero
 - Cave
 - Cave estrattive
 - Cave di deposito

Piano di Monitoraggio Ambientale

- Localizzazione punto di monitoraggio componente atmosfera

QUADRO D'UNIONE



PA 12/09
CORRIDOIO PLURIMODALE TIRRENICO - NORD EUROPA
ITINERARIO AGRIGENTO - CALTANISSETTA - A19
S.S. N° 640 "DI PORTO EMPEDOCLE"
AMMODERNAMENTO E ADEGUAMENTO ALLA CAT. B DEL D.M. 5.11.2001
Dal km 44+000 allo svincolo con l'A19

PROGETTO ESECUTIVO



PIANO DI MONITORAGGIO AMBIENTALE
P.M.A. ATMOSFERA
Planimetria dei punti di monitoraggio Tav. 1/5

Codice Unico Progetto (CUP) : F91B09000070001

Codice Elaborato: PA12_09 - E 0 0 0 G E 2 2 0 P M 0 3 P P 4 0 0 2 B

REV.	DATA	DESCRIZIONE	REDATTO	VERIFICATO	APPROVATO	AUTORIZZATO
B	Novembre 2011	Aggiornamento	F. CARLI	C. FERONE	M. LITI	P. PAGLINI
A	Aprile 2011	EMISSIONE	L. TENERANI	L. TENERANI	M. LITI	P. PAGLINI

Responsabile del Procedimento: Ing. MAURIZIO ARAMINI

Il Progettista:

Il Consulente Specialista:

Il Geologo:

Il Coordinatore per la sicurezza in fase di progetto:

Il Direttore dei lavori: