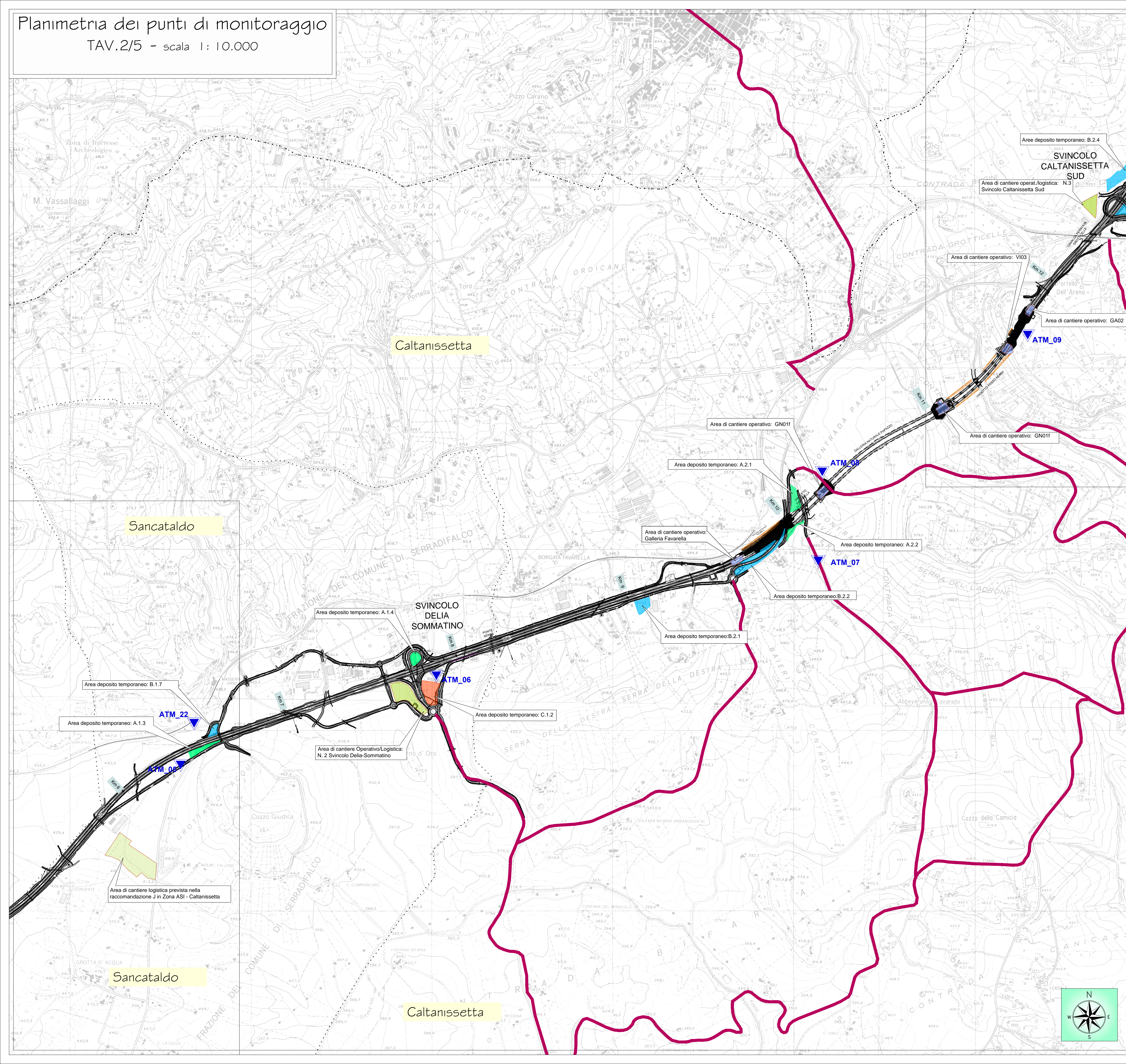


Planimetria dei punti di monitoraggio
TAV.2/5 - scala 1:10.000



LEGENDA

<ul style="list-style-type: none"> — Viabilità interessata dai mezzi d'opera durante i lavori — Viabilità interessata da deviazioni del traffico durante i lavori — Tracciato attuale SS 640 ▬▬▬ Infrastruttura in progetto - - - - Confini comunali 	<p>Aree di cantiere</p> <ul style="list-style-type: none"> Aree di cantiere logistico Aree di cantiere operativo Aree di rimodellamento con materiale proveniente dagli scavi Discanche
--	---

Aree di deposito temporaneo materiali da smaltire e piazzole di recupero

<p>A - Terre e rocce da scavo</p> <ul style="list-style-type: none"> A1- Terreno agrario: strato organico A2- Terreno agrario: media struttura A3- Materiali di origine lapidea e arenaria A4- Materiali di origine limo-argillosi (stabilizzazione con calce) A5- Materiali argillosi e marna/argillosi (da smaltire) <p>B - Materiali da demolizione</p> <ul style="list-style-type: none"> B1- Piattene di recupero materiali lapidee da opere in c.a. (tipologia 7.1 D.M. 05/02/98) B2- Piattene di recupero conglomerati bituminosi (tipologia 7.6 D.M. 05/02/98) B3- Piattene di recupero ferro/acciaio (tipologia 3.1 D.M. 05/02/98) <p>C- Piazzole di recupero</p>	<p>Cave</p> <ul style="list-style-type: none"> ● Cave estrattive ● Cave di deposito
---	---

Piano di Monitoraggio Ambientale

▼ Localizzazione punto di monitoraggio componente atmosfera

QUADRO D'UNIONE

ANAS S.p.A.

DIREZIONE CENTRALE PROGRAMMAZIONE PROGETTAZIONE

PA 12/09
CORRIDOIO PLURIMODALE TIRRENICO - NORD EUROPA
ITINERARIO AGRIGENTO - CALTANISSETTA - A19
S.S. N° 640 "DI PORTO EMPEDOCLE"
AMMODERNAMENTO E ADEGUAMENTO ALLA CAT. B DEL D.M. 5.11.2001
Dal km 44+000 allo svincolo con l'A19

PROGETTO ESECUTIVO

Contraente Generale:

PIANO DI MONITORAGGIO AMBIENTALE
P.M.A. ATMOSFERA

Planimetria dei punti di monitoraggio Tav. 2/5

Codice Unico Progetto (CUP) : F91B09000070001												
Codice Elaborato: PA12_09 - E 000GE220PM03PP4003B												
F	E	D	C	B	A	REV.	DATA	DESCRIZIONE	REDAITTO	VERIFICATO	APPROVATO	AUTORIZZATO
						B	Novembre 2011	Aggiornamento	F. CARLI	C. FERONE	M. LITI	P. PAGLINI
						A	Aprile 2011	EMISSIONE	L. TENERANI	L. TENERANI	M. LITI	P. PAGLINI

Responsabile del Procedimento: Ing. MAURIZIO ARAMINI

<p>Il Progettista:</p> <p>Ing. GIAN LUCA MARCHINI</p>	<p>Il Consulente Specialista:</p> <p>DOTT. INGEGNERE MONICA SCARPIONI</p>	<p>Il Geologo:</p> <p>DOTT. GEOL. D'ANGELO MAURIZIO</p>	<p>Il Coordinatore per la sicurezza in fase di progetto:</p> <p>DOTT. ING. ALESSANDRO SILIARDI</p>
			<p>Il Direttore dei lavori:</p> <p>DOTT. ING. PEPPINO MARABÒ</p>