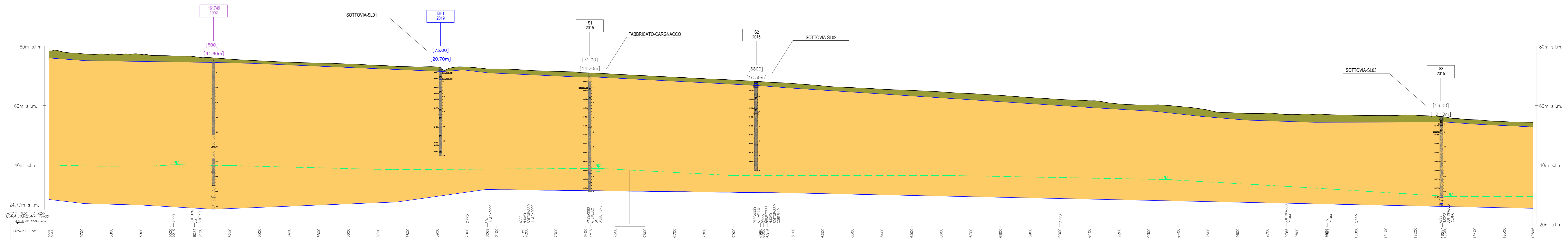


SCALA 1:500



LEGENDA

- SL-Sabbie Limose
- GS-Ghiaie Sabbiose

LEGENDA INDAGINI

- 161749 Pozzi da banca dati ISPRA (Anno 1992)
- S1 Sondaggi a carotaggio continuo (Progetto Preliminare raddoppio Strassoldo-Bivio Cargnacco, 2015)
- BH1 Sondaggi a carotaggio continuo (Progetto Definitivo PM Cargnacco, 2019)
- MASW/ERTX Prove geofisiche (Progetto Preliminare raddoppio Strassoldo-Bivio Cargnacco, 2015)
- MASW/ERT/MYSR Prove geofisiche (Progetto Definitivo PM Cargnacco, 2019)

SONDAGGI

Identificazione sondaggio (pozzo) → XX 123  
Anno di esecuzione del sondaggio → 123

Quota (in m s.l.m.) → [75.00]  
Distanza dal tracciato (m) → [75.00m]

PROVE IN FORO:  
N=50  
Prove SPT  
valori di Nsp espressi in colpi/30cm.

Prove Leffranc e Lugon  
valori di k espressi in cm/s

Profondità di prelievo campione (m)

Profondità (spigoli o sacchetto)

Descrizione schematica del terreno

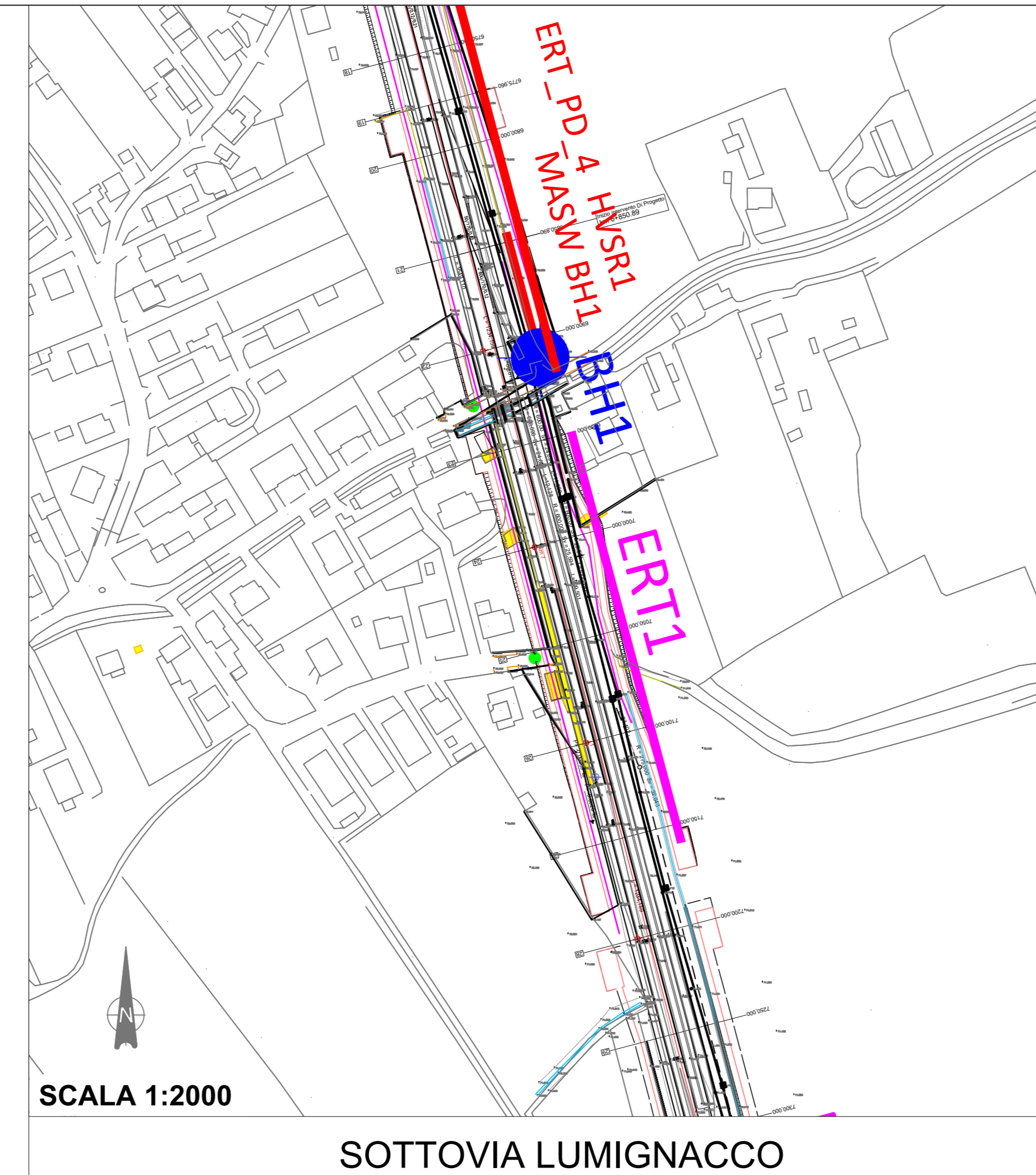
CLASSI BASILARI  
RIMATERIALE DI RIPORTO  
G-GHIAIA  
S-SABBIA  
L-LIMO  
A-ARGILLA

CLASSI INTERMEDIE TERRESE  
% terreni AGI esempio  
50 - 50 \* SL-sabbia e limo  
25 - 25 con SL-sabbia con limo  
25 - 10 - 000 SL-sabbia sabbia  
10 - 5 deb. calc. SL-sabbia deb. limosa

ALTERNANZE E INTERCALAZIONI  
XY=alternanza subordinata di X su Y  
XNYX con livelli di Y

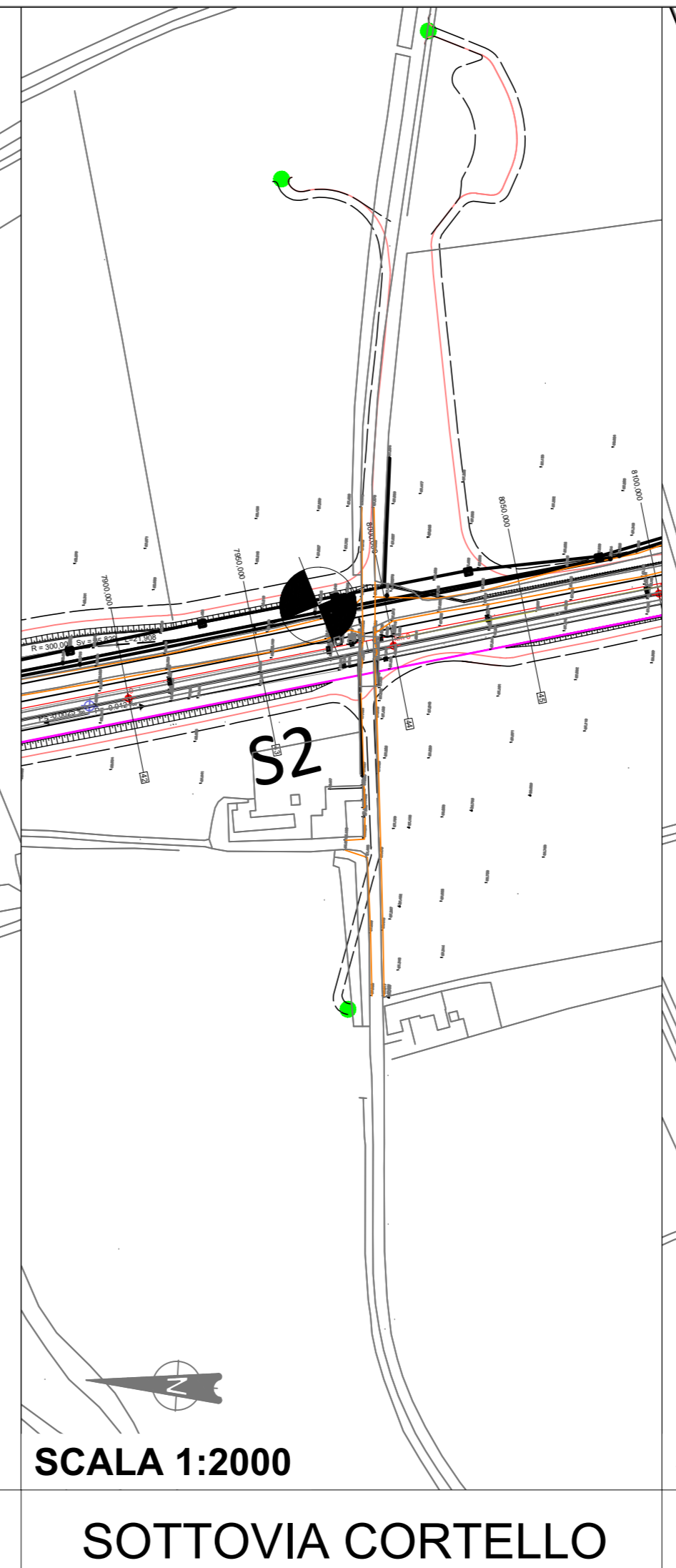
GHIAIE LIMO CONGLOMERATO  
ARGILLE SABBIE MATERIALI DI RIPORTO

Livello di falda nel profilo elaborato da linee isopiezometriche derivanti dal progetto preliminare Raddoppio linea Strassoldo-Bivio Cargnacco (2015), e tramite dati piezometrici aggiornati a maggio 2019



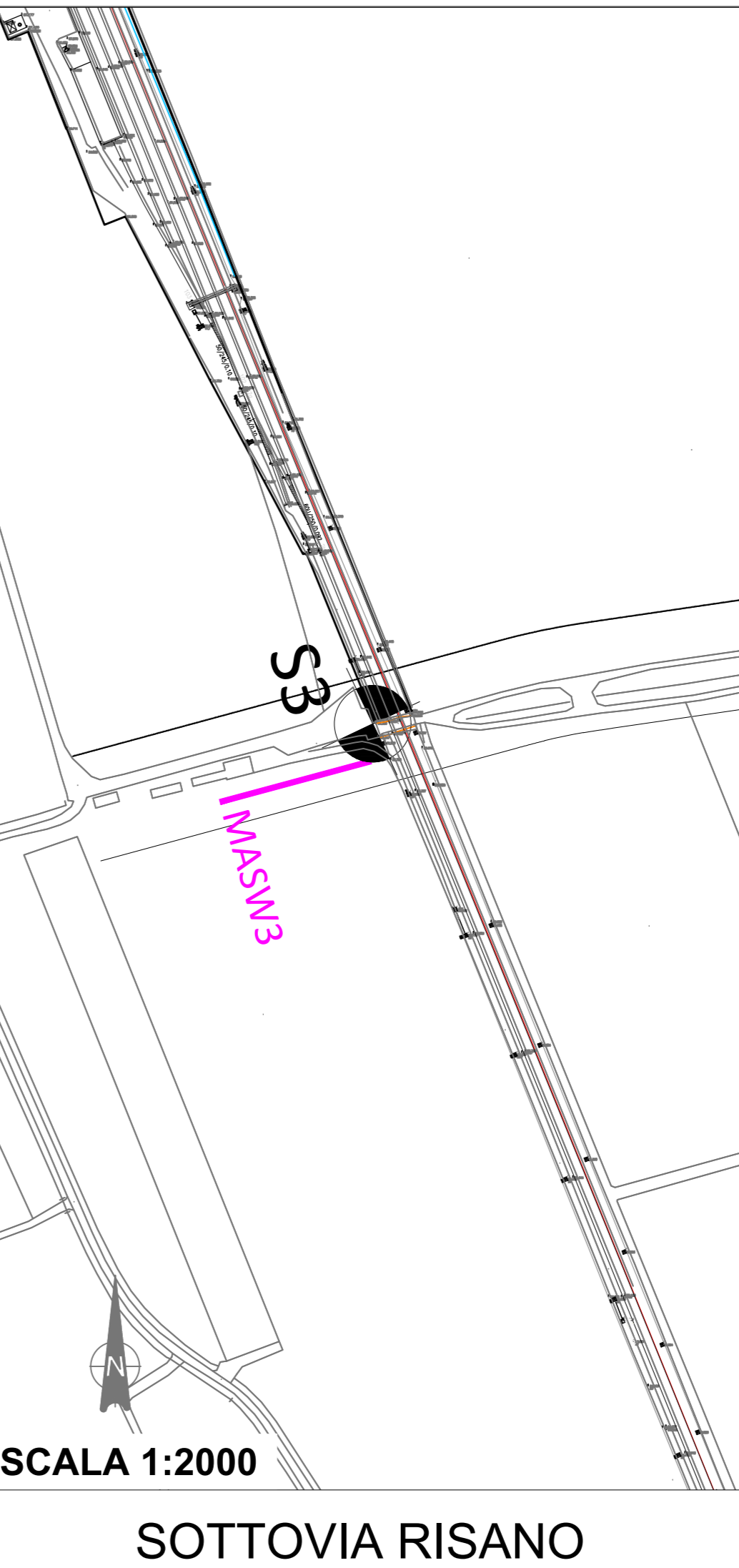
SCALA 1:2000

SOTTOVIA LUMIGNACCO



SCALA 1:2000

SOTTOVIA CORTELLO



SCALA 1:2000

SOTTOVIA RISANO

COMMITTENTE: RETE FERROVIARIA ITALIANA GRUPPO FERROVIE DELLO STATO ITALIANE CUP: J54H1700130009

PROGETTAZIONE: GRUPPO FERROVIE DELLO STATO ITALIANE

DIREZIONE TECNICA  
U.O. INFRASTRUTTURE NORD

PROGETTO DEFINITIVO

COMPLETAMENTO DEL NODO DI UDINE - PRG E ACC DEL P.M. CARGNACCO E OPERE SOSTITUTIVE DEI PL INTERFERENTI

ELABORATO GENERALI  
PROFLO GEOTECNICO GENERALE

SCALA: VARIE

COMMESSA	LOTTO	FASE	ENTE	TIPO DOC.	OPERA/DISCIPLINA	PROGR.	REV.
I209	00	D	26	F5	GE0000	000	1

Rev.	Descrizione	Redatto	Data	Verificato	Data	Approvato	Data	Autore/Disegnato	Data
A	Emissione definitiva	F. Senni	Settembre 2019	N. Carli	Settembre 2019	S. Lo Presti	Settembre 2019	F. Sacchi	Settembre 2019

File: I20900D26F5GE0000001.dwg n. Elab.: