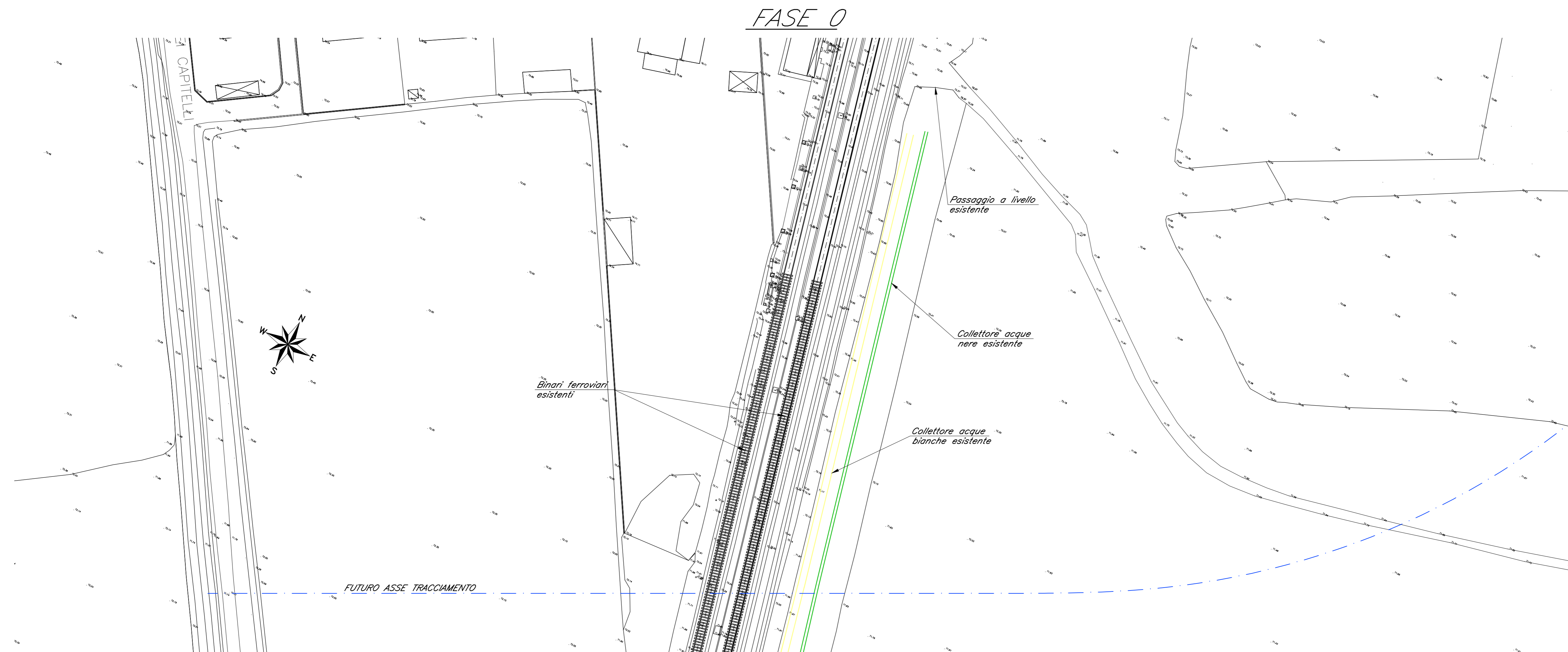
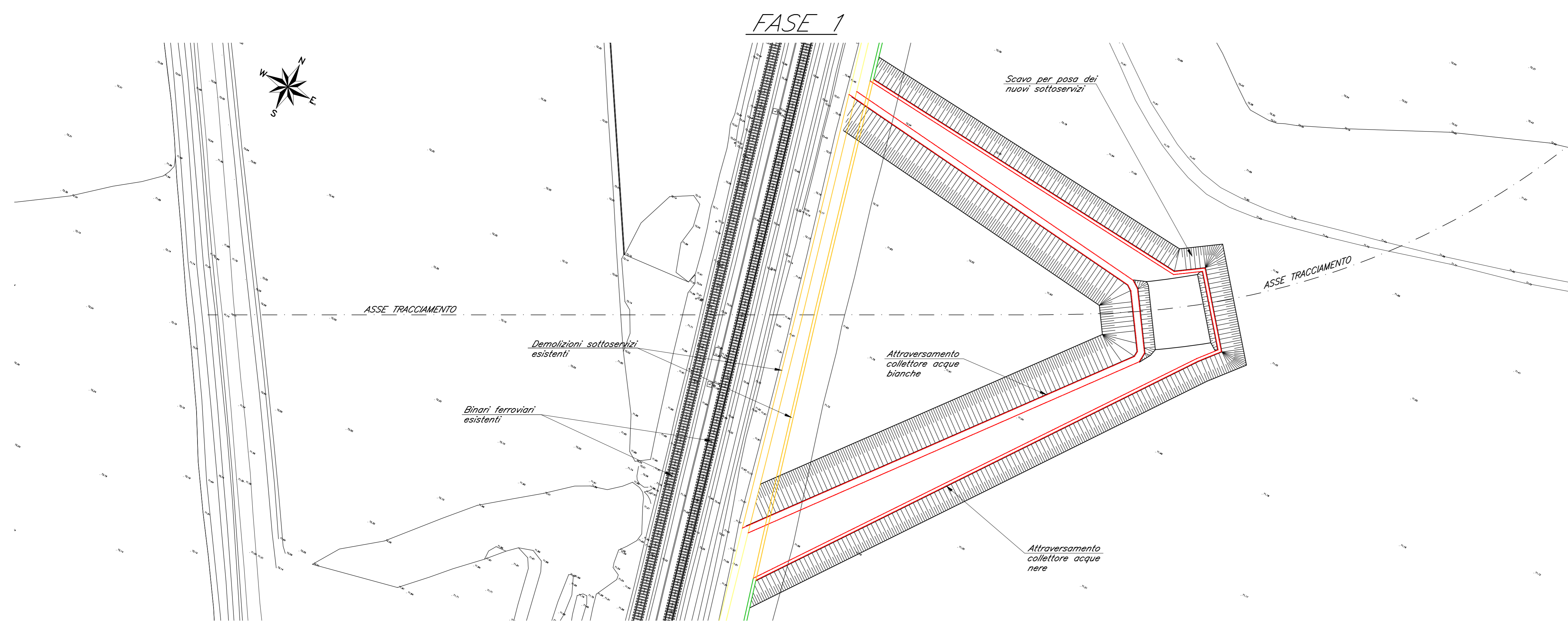


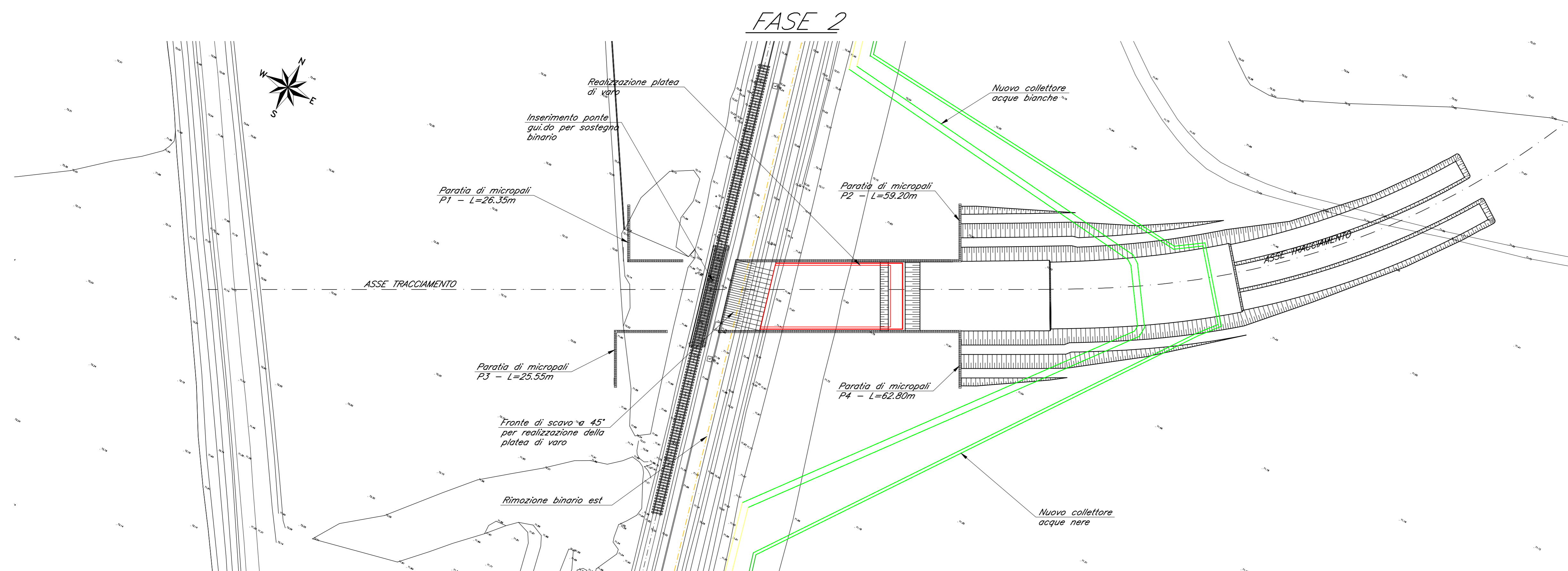
FASI REALIZZATIVE
SCALA 1:500



1) Stato dei luoghi esistenti.

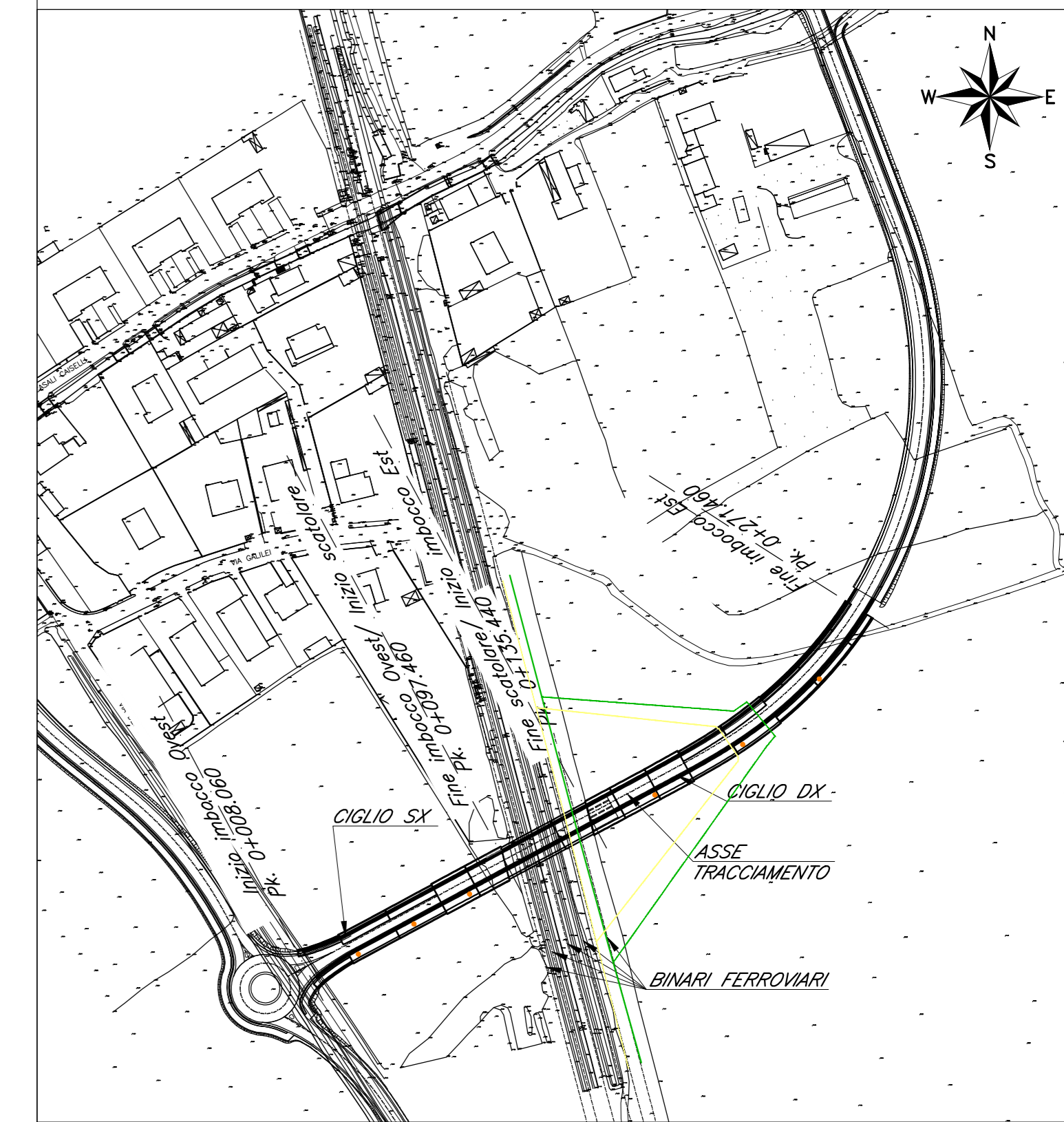


- 1) Apertura scavi lato est.
- 2) Demolizioni sottoservizi esistenti.
- 3) Deviazione fognatura bianca e nera.



- 1) Realizzazione paratie lato varo e lato sbocco.
- 2) Inserimento ponte guida su binario di corsa ovest.
- 3) Rimozione binario est.
- 4) Scavo tra paratie lato varo e formazione fronte a 45°
- 5) Realizzazione platea di varo e muro reggispinta.

PIANTA CHIAVE
SCALA 1:2000



LEGENDA

	DEMOLIZIONE
	NUOVA REALIZZAZIONE
	FASE PRECEDENTE
	FUTURA REALIZZAZIONE

Le prescrizioni e le caratteristiche dei materiali e dei copriterri sono riportate nell'elaborato Tabella Materiali: IZ0900D26BXSLO000001A

COMMITTENTE:
RFI
RETE FERROVIARIA ITALIANA
GRUPPO FERROVIE DELLO STATO ITALIANE
CUP: J54H17000130009

PROGETTAZIONE:
ITALFERR
GRUPPO FERROVIE DELLO STATO ITALIANE

DIREZIONE TECNICA
U.O. INFRASTRUTTURE NORD
PROGETTO DEFINITIVO PER APPALTO

COMPLETAMENTO DEL NODO DI UDINE - PRG E ACC DEL P.M. CARGNACCO E OPERE SOSTITUTIVE DEI PL INTERFERENTI

SL01
Nuovo sottopasso al km 7+187
Fasi realizzative - Tav. 1/2

SCALA:
1:500

COMMESSA	LOTTO	FASE	ENTE	TIPO DOC.	OPERA/DISCIPLINA	PROGR.	REV.
I209	00	D	26	P7	SL0100	001	A

Rev.	Descrizione	Redatto	Data	Verificato	Data	Approvato	Data	Autorezzato	Data
A	Emissione per commessa	F. Sironi	Settembre 2013	C. Ligotti	Settembre 2013	S. La Penna	Settembre 2013	F. Sacchi	Settembre 2013