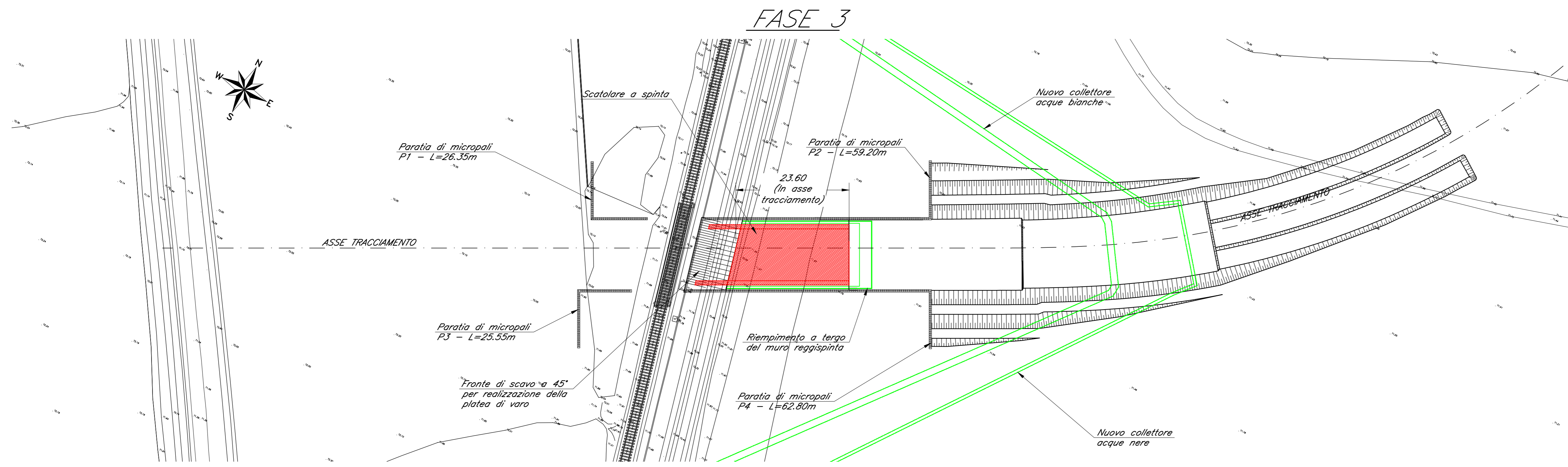
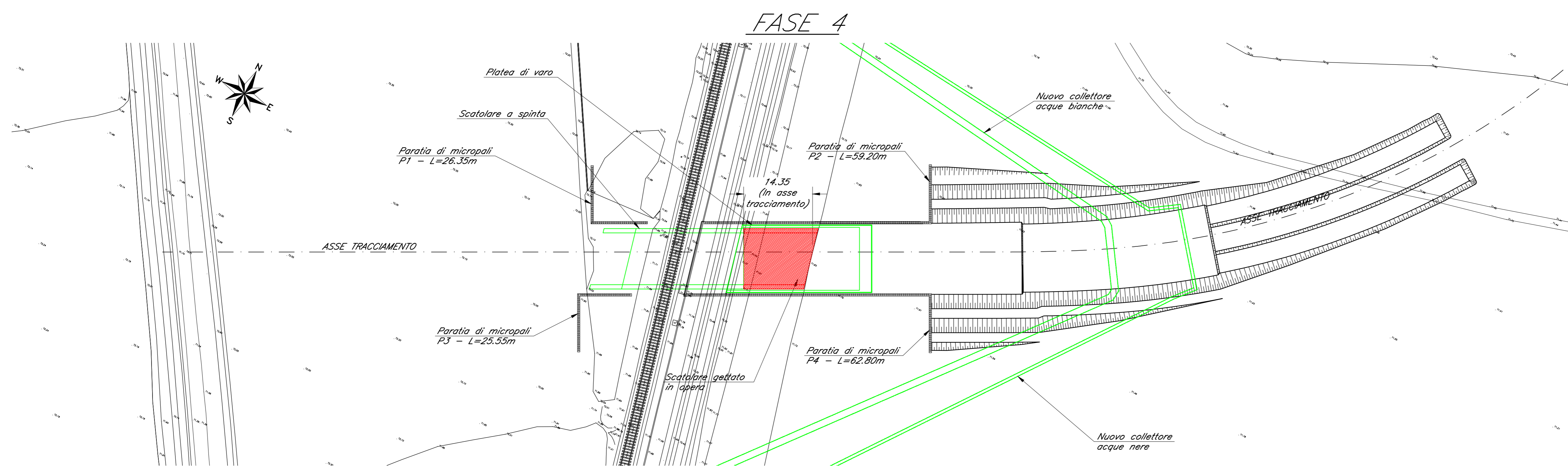


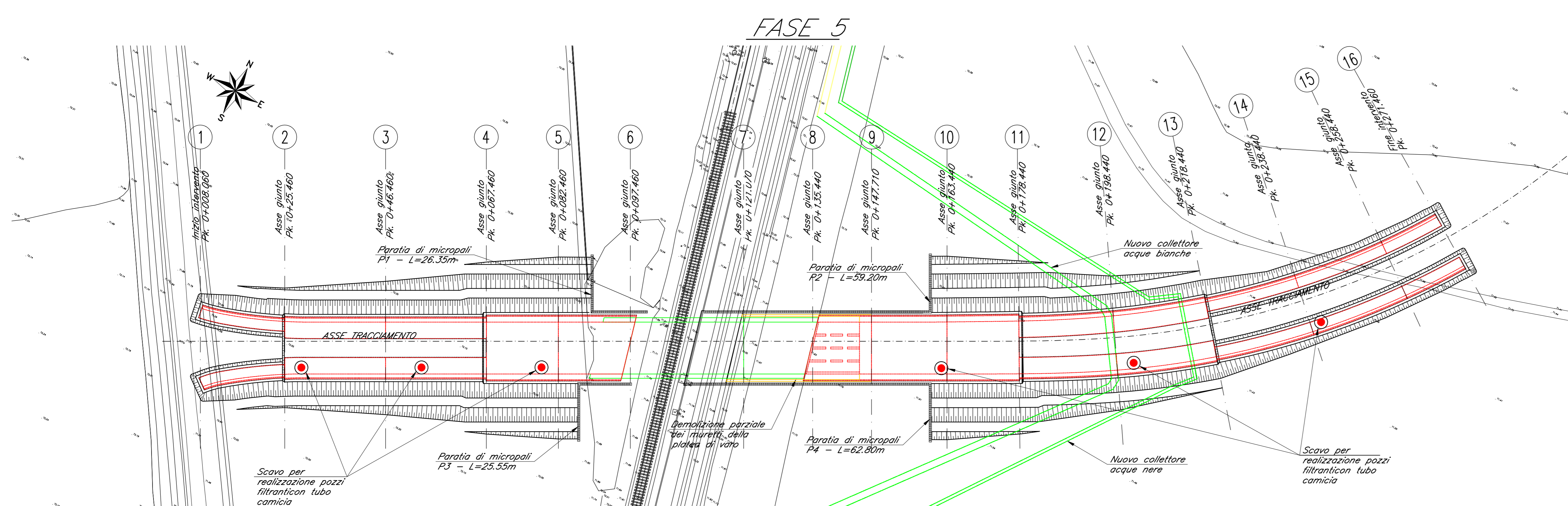
FASI REALIZZATIVE
SCALA 1:500



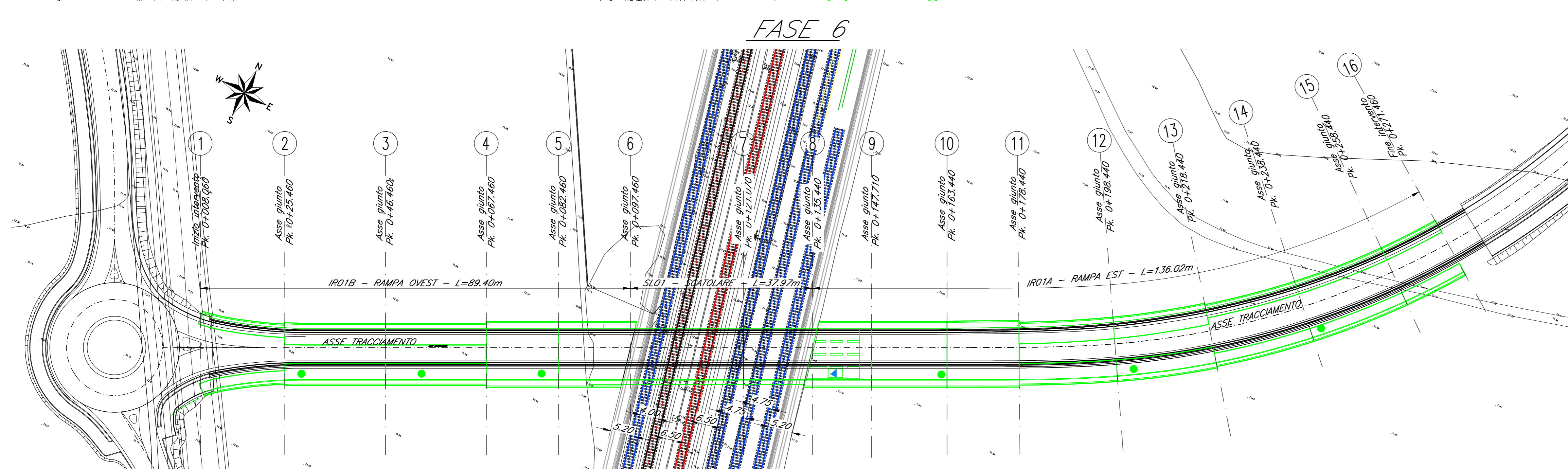
- 1) Realizzazione del concio a spinta (lunghezza L=23.60m) dello scotolare.
- 2) Riempimento a tergo del muro reggispinta prima di eseguire la spinta dello scotolare.
- 3) Realizzazione prescavo lato ovest.
- 4) Installazione delle apparecchiature di spinta.
- 5) Esecuzione spinta monolite.



- 1) Rimozione ponte Guido.
- 2) Realizzazione del concio gettato in opera dello scotolare (lunghezza L=14.35m)

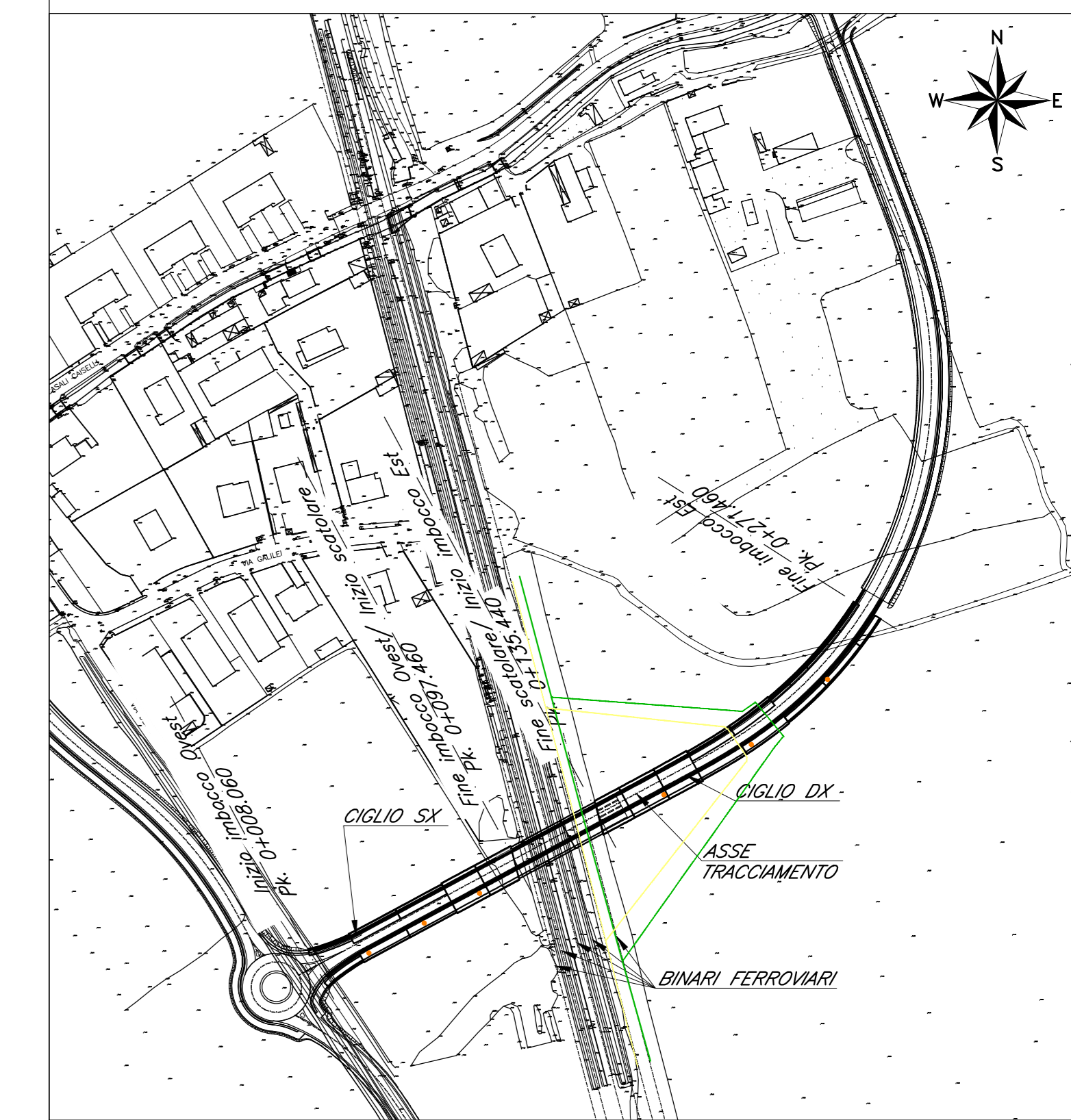


- 1) Completamento scavi lato ovest.
- 2) Realizzazione pozzi a dispersione lato est e lato ovest.
- 3) Demolizione parziale del muro reggispinta e dei muretti di guida.
- 4) Demolizione locale della platea di varo.
- 5) Realizzazione della vasca di raccolta.
- 6) Realizzazione rampe in c.a.



- 1) Riempimento degli scavi.
- 2) Completamento opere stradali e di finitura.

PIANTA CHIAVE
SCALA 1:2000



LEGENDA

	DEMOLIZIONE
	NUOVA REALIZZAZIONE
	FASE PRECEDENTE
	FUTURA REALIZZAZIONE

Le prescrizioni e le caratteristiche dei materiali e dei copriterri sono riportate nell'elaborato Tabella Materiali: IZ0900D26XSL0000001A

COMMITTENTE:
RFI
RETE FERROVIARIA ITALIANA
GRUPPO FERROVIE DELLO STATO ITALIANE
CUP: J54H17000130009

PROGETTAZIONE:
ITALFERR
GRUPPO FERROVIE DELLO STATO ITALIANE

DIREZIONE TECNICA
U.O. INFRASTRUTTURE NORD
PROGETTO DEFINITIVO PER APPALTO
COMPLETAMENTO DEL NODO DI UDINE - PRG E ACC DEL P.M. CARGNACCO E OPERE SOSTITUTIVE DEI PL INTERFERENTI

SL01
Nuovo sottopasso al km 7+187
Fasi realizzative - Tav. 2/2

SCALA:
1:500

COMMESSA	LOTTO	FASE	ENTE	TIPO DOC.	OPERA/DISCIPLINA	PROGR.	REV.
IZ09	00	D	26	P7	SL01	00	2

Rev.	Descrizione	Redatto	Data	Verificato	Data	Approvato	Data	Autore	Data
A	Emissione per commessa	Sc. Biffari	Settembre 2013	C. Ligotti	Settembre 2013	S. Giamberini	Settembre 2013	F. Sacchi	Settembre 2013