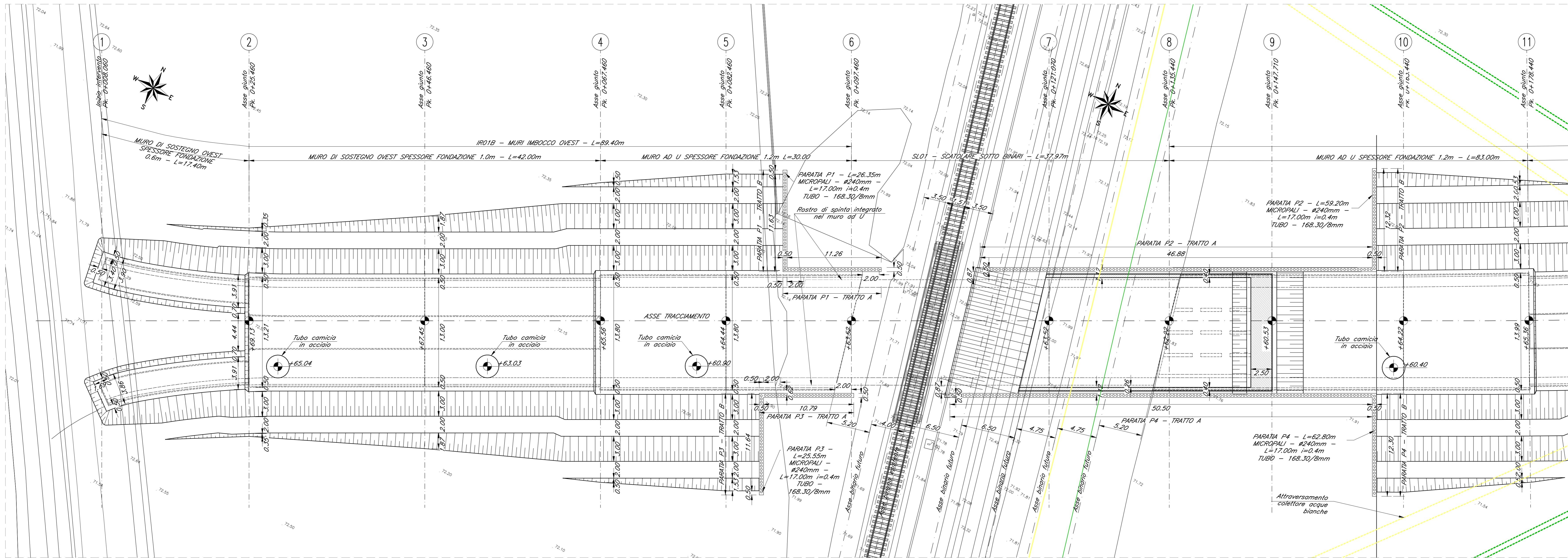


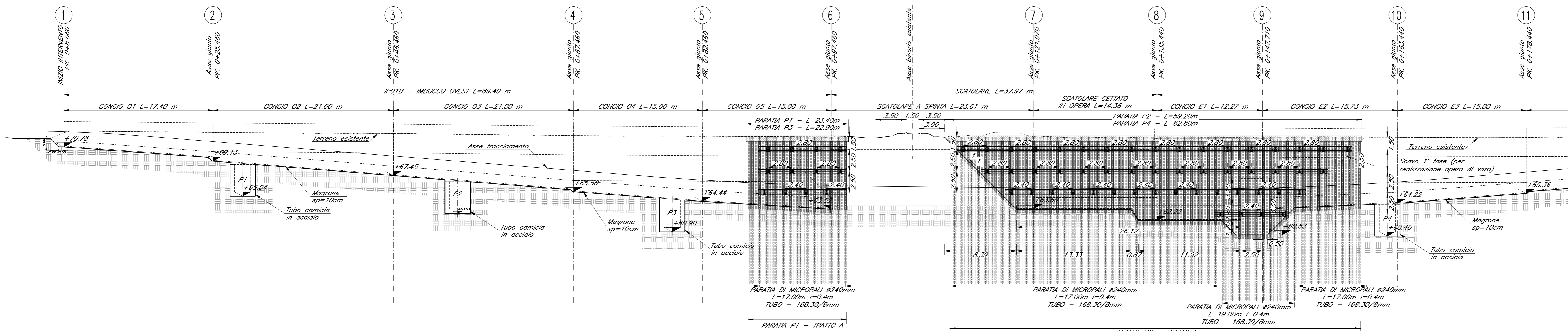
PIANTA SCAVI E OPERE PROVVISORIE

SCALA 1:200



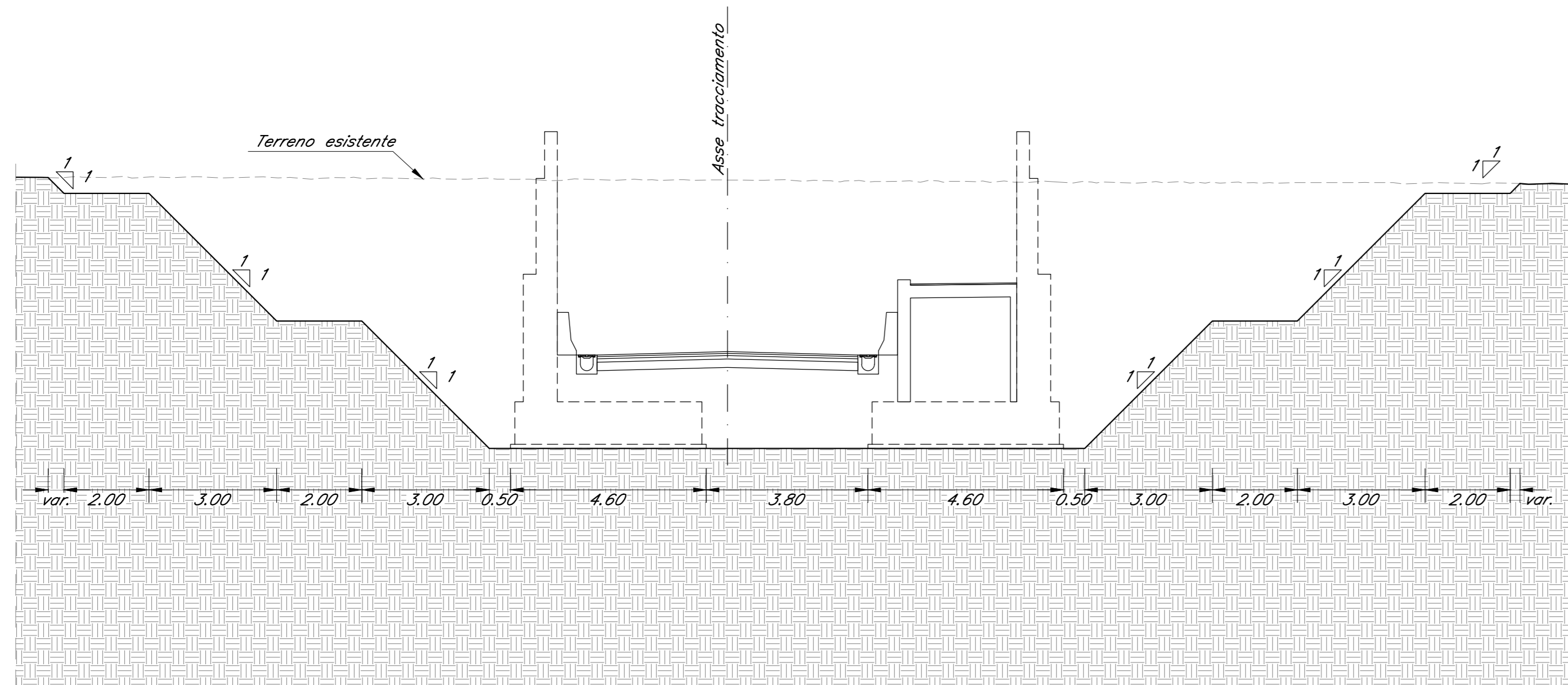
SEZIONE LONGITUDINALE

SCALA 1:200



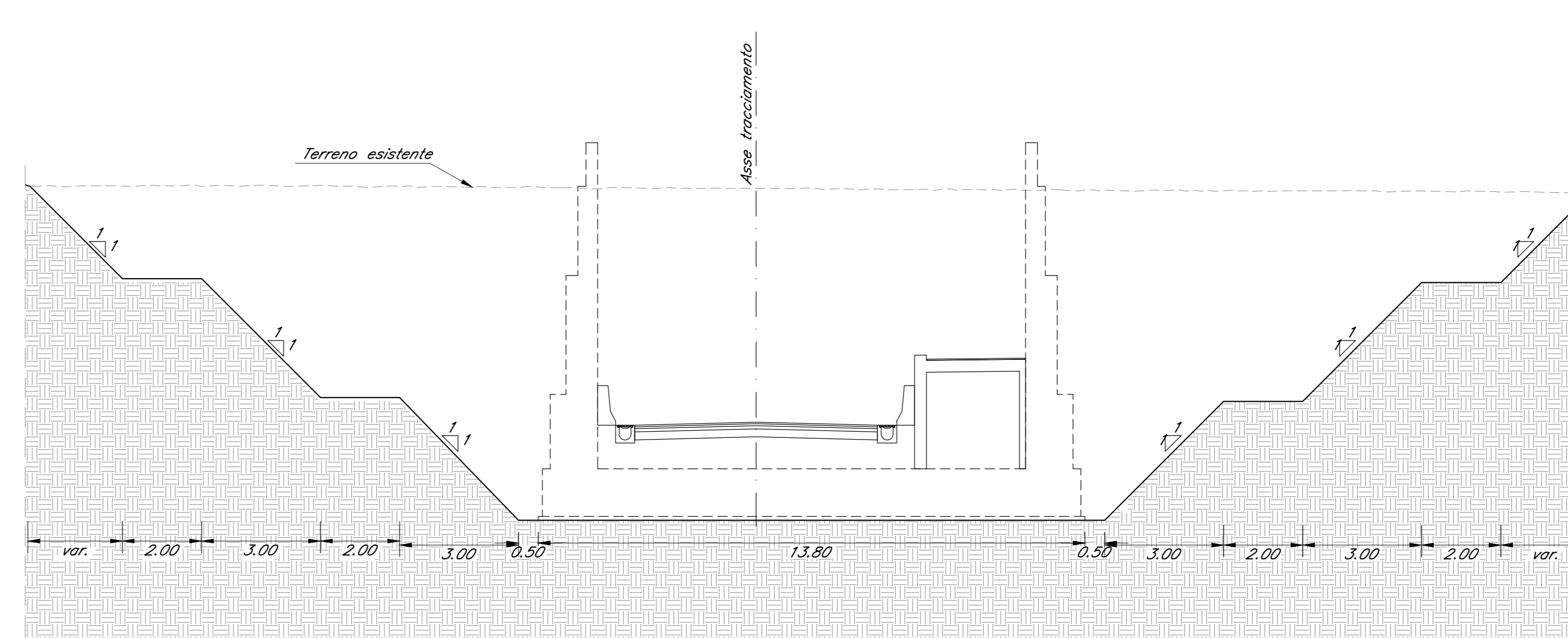
SEZIONE TIPO SCAVO A CIELO APERTO IN CORRISPONDENZA DEL MURO DI SOSTEGNO

SCALA 1:100



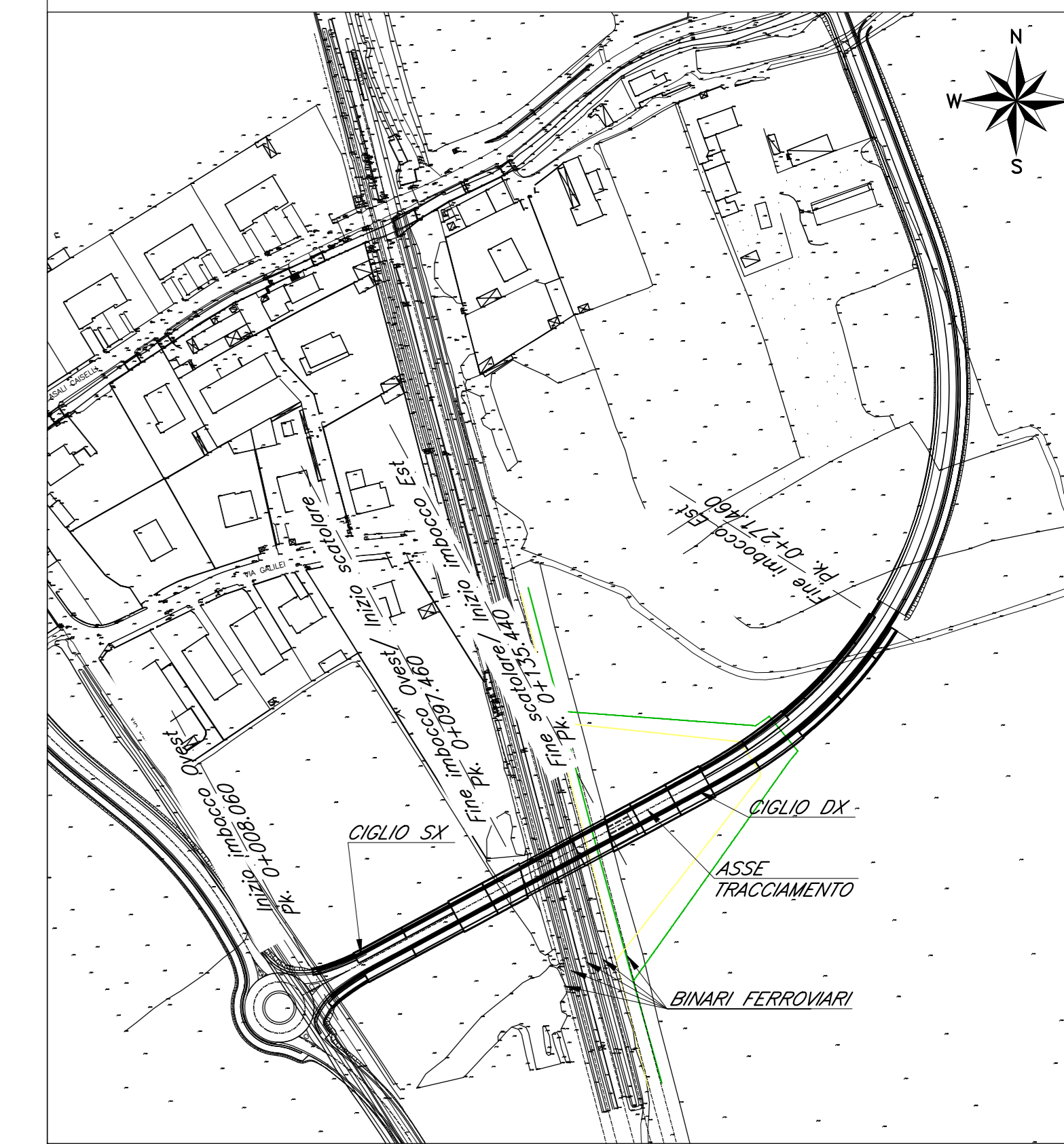
SEZIONE TIPO SCAVO A CIELO APERTO IN CORRISPONDENZA DEL MURO AD U

SCALA 1:100



PIANTA CHIAVE

SCALA 1:2000



Incidenze armatura cordolo in c.a.:

-100 kg/m³

Peso tubolari in acciaio (kg/ml):

-31.50 kg/ml (tubo 168.30/8mm)

Le prescrizioni e le caratteristiche dei materiali e dei capriferri sono riportate nell'elaborato Tabella Materiali: IZ0900D26BXSLO000001A

COMMITTENTE: **RFI** RETE FERROVIARIA ITALIANA GRUPPO FERROVIE DELLO STATO ITALIANE CUP: J54H1700130009

PROGETTAZIONE: **ITALFERR** GRUPPO FERROVIE DELLO STATO ITALIANE

DIREZIONE TECNICA
U.O. INFRASTRUTTURE NORD
PROGETTO DEFINITIVO PER APPALTO
COMPLETAMENTO DEL NODO DI UDINE - PRG E ACC DEL P.M. CARNACCO E OPERE SOSTITUTIVE DEI PL INTERFERENTI

SLO1
Nuovo sottopasso al km 7+187
Pianta scavi e opere provvisorie - Tav. 1/2

COMMESSA	LOTTO	FASE	ENTE TIPO DOC.	OPERA/DISCIPLINA	PROGR.	REV.		
IZ09	00	D	26	P7	SLO103	001 A		
Rev.	Descrizione	Redatto	Data	Verificato	Data	Approvato	Data	Autore
A	Emissione del contratto	F. Serru	2019	C. Ligotti	2019	S. Lo Presti	2019	F. Serru

File: IZ0900D26BXSLO103001A.dwg n.Elab.: