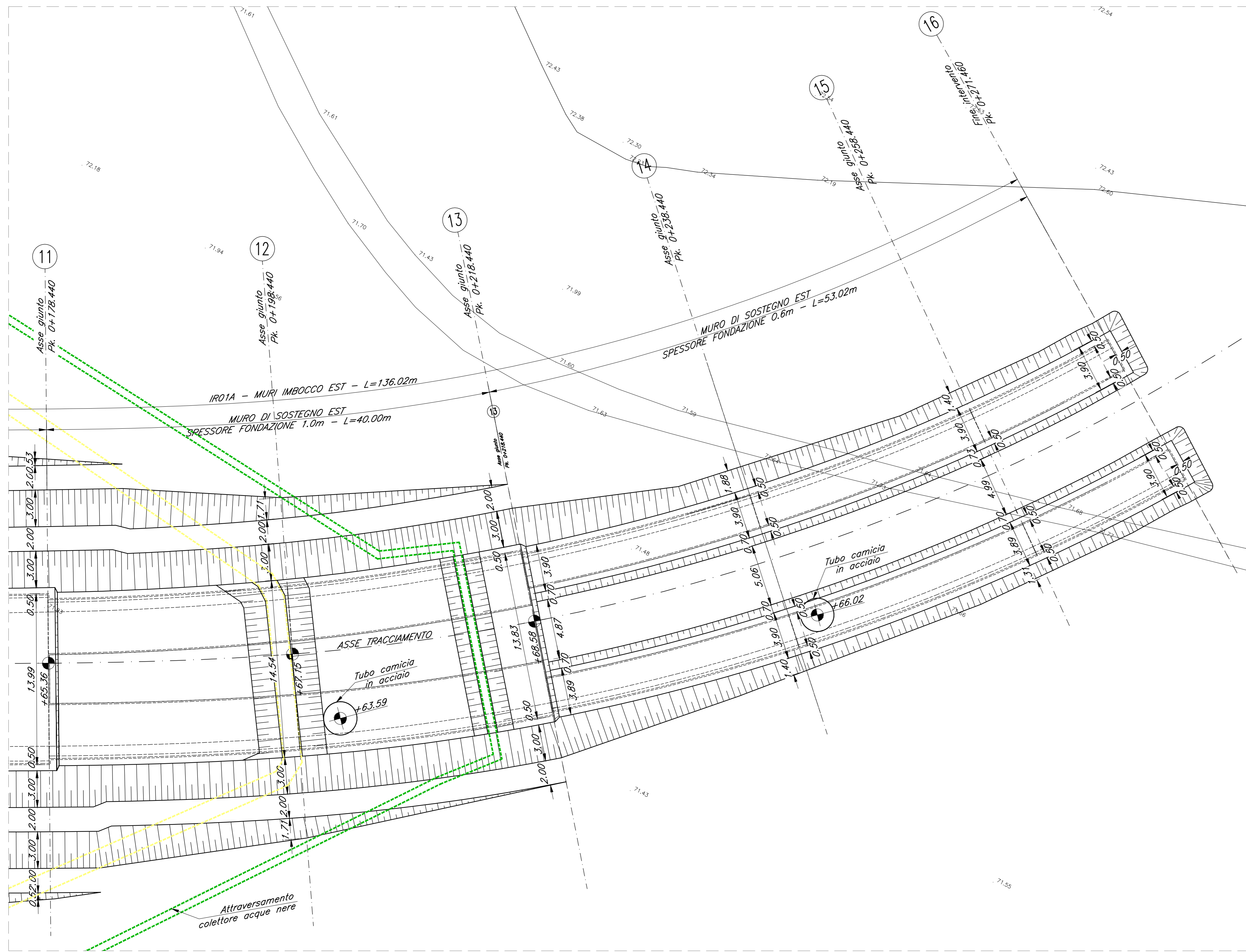


PIANTA SCAVI E OPERE PROVVISORIE

SCALA 1:200



SEZIONE LONGITUDINALE

SCALA 1:200

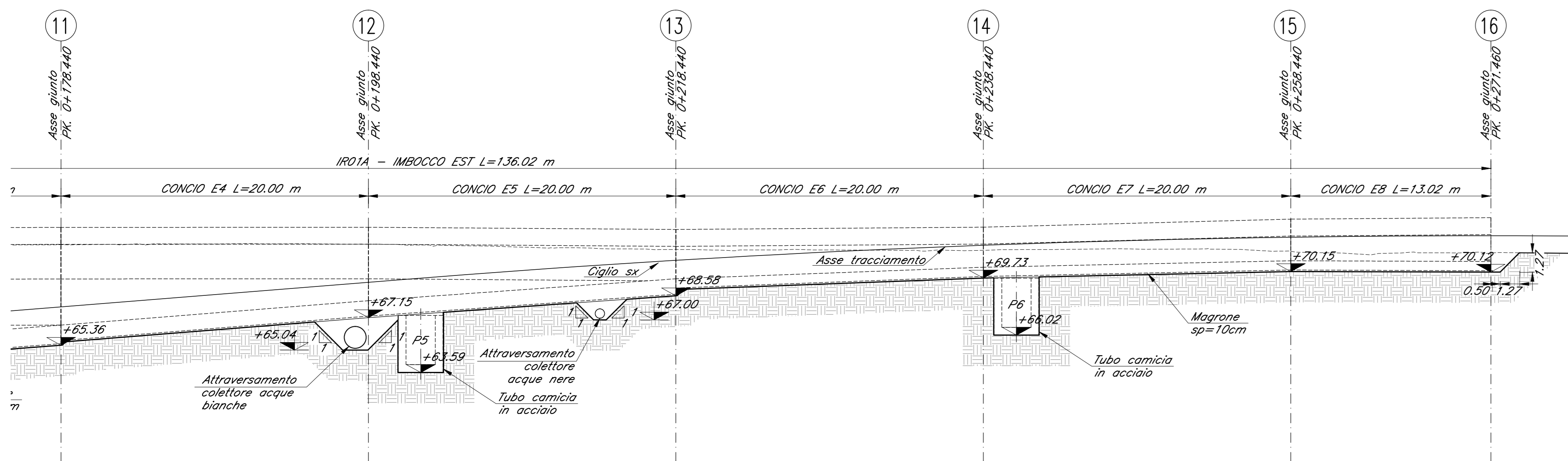
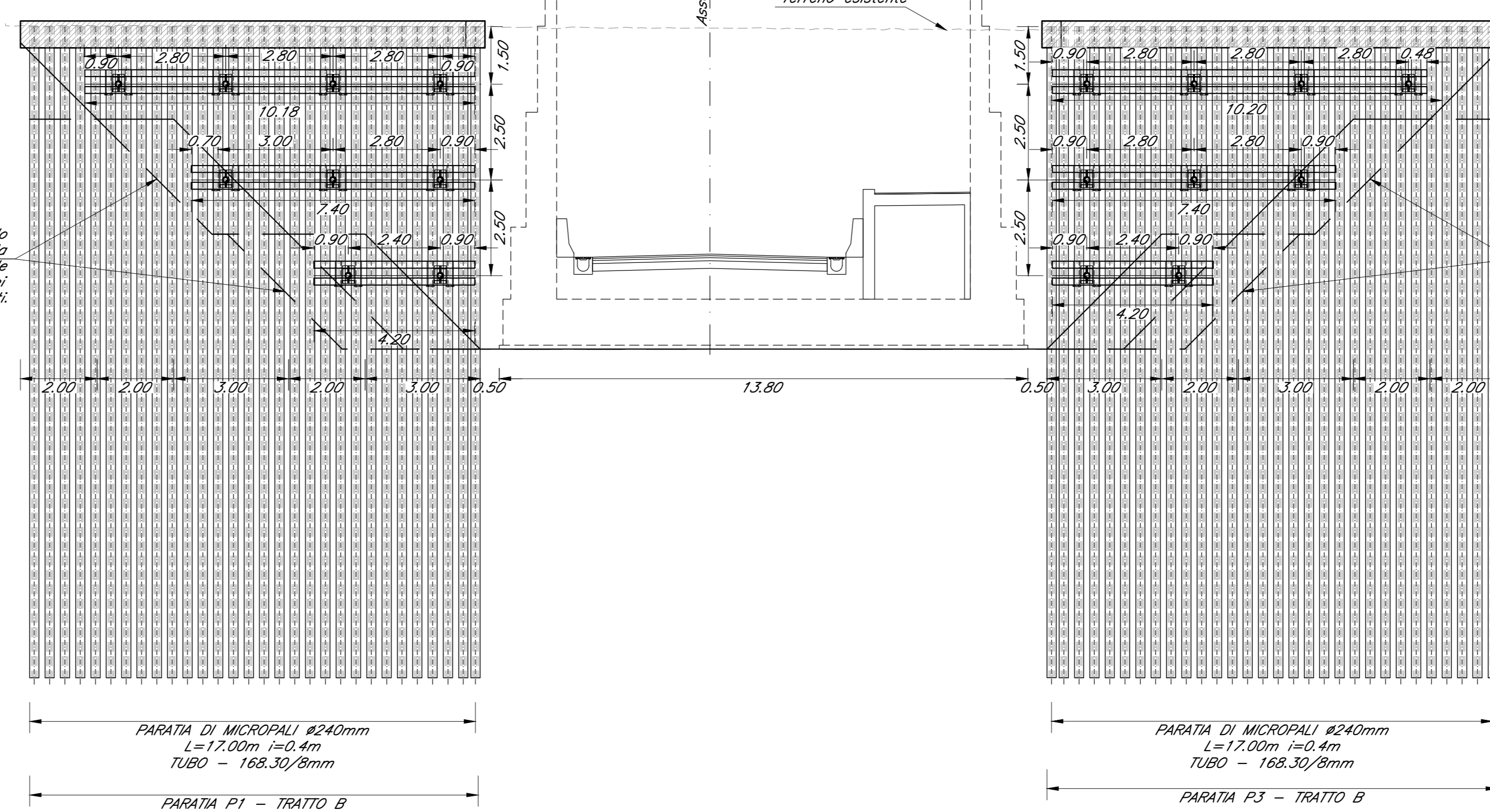


TABELLA TIRANTI										LEGENDA	
INVELLO	Distanza da testa della paratia (m)	L <sub>1</sub> (m)	L <sub>2</sub> (m)	α (°)	T <sub>1</sub> (kN)	T <sub>2</sub> (kN)	T <sub>3</sub> (kN)	Op (mm)	l (m)	L <sub>1</sub> (mm)	L <sub>2</sub> (mm)
1°	1,50	10	10	15°	5	380	-	160	2,80	1	1
2°	4,00	9	10	18°	5	450	-	160	2,80	1	1
3°	6,50	7	10	20°	5	450	-	160	2,40	1	1
4°	9,00	6	10	25°	5	450	-	160	2,40	1	1

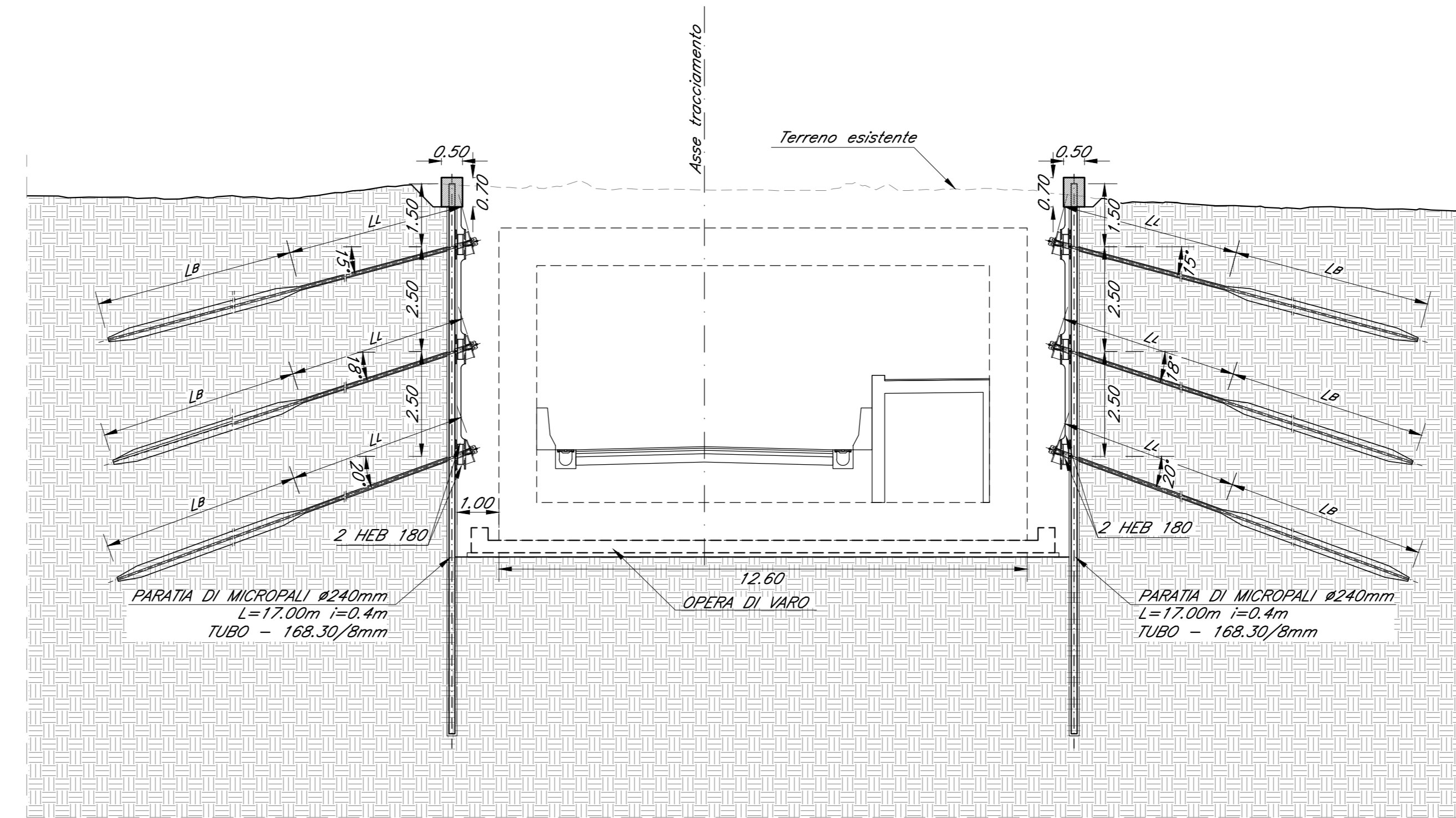
Altezza dello scavo da piano campagna	Ordine di tiranti necessari
0m-2,0m	-
2,0m-4,5m	1°
4,5m-7,0m	1°, 2°
7,0m-9,5m	1°, 2°, 3°
9,5m-11,5m	1°, 2°, 3°, 4°

Approfondimento locale dello scavo per garantire la corretta disposizione delle travi di ripartizione e dei tiranti.



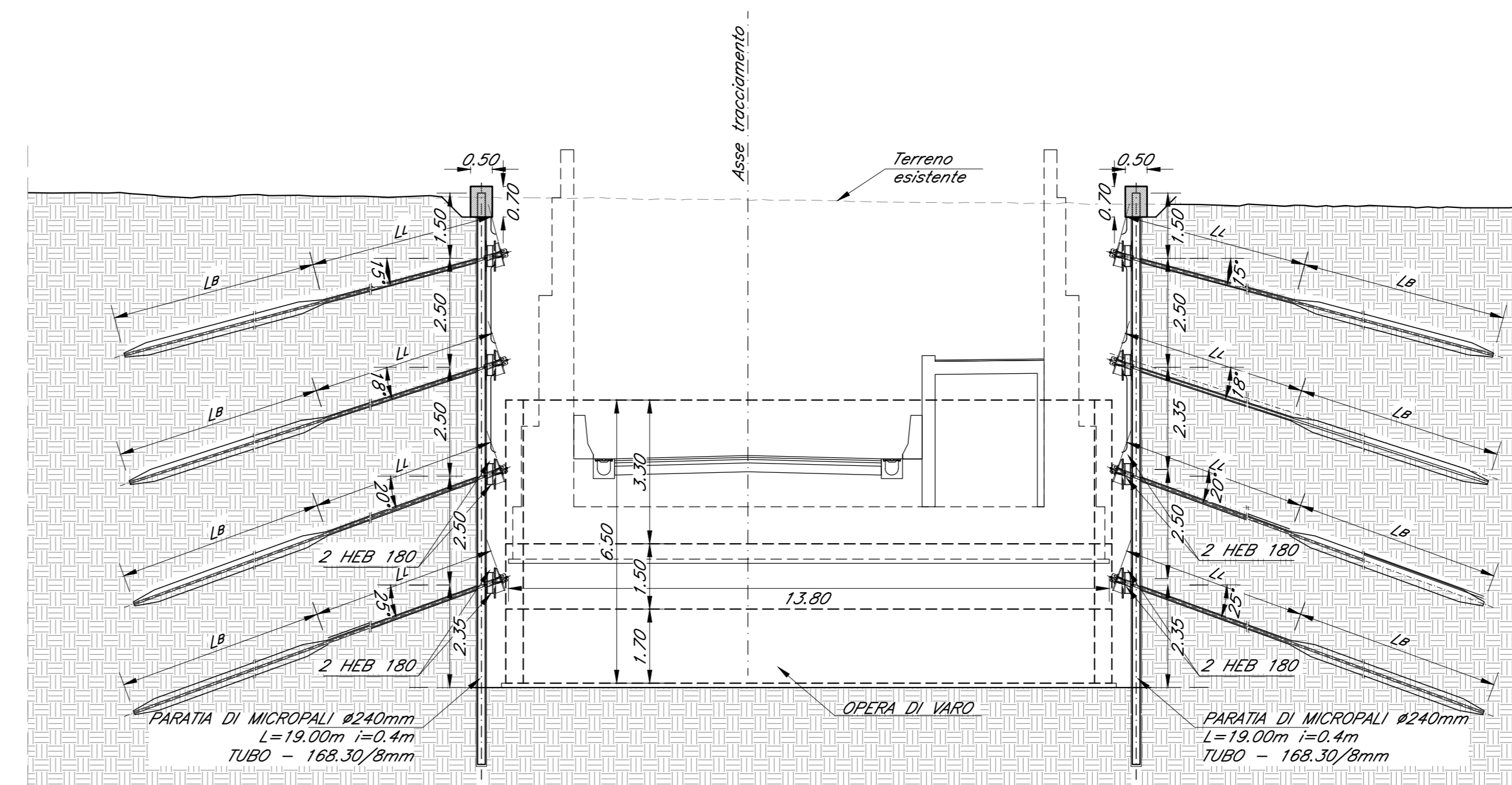
SEZIONE TIPO SCAVO CON PARATIA DI MICROPALI IN CORRISPONDENZA DELLA PLATEA DI VARO

SCALA 1:100



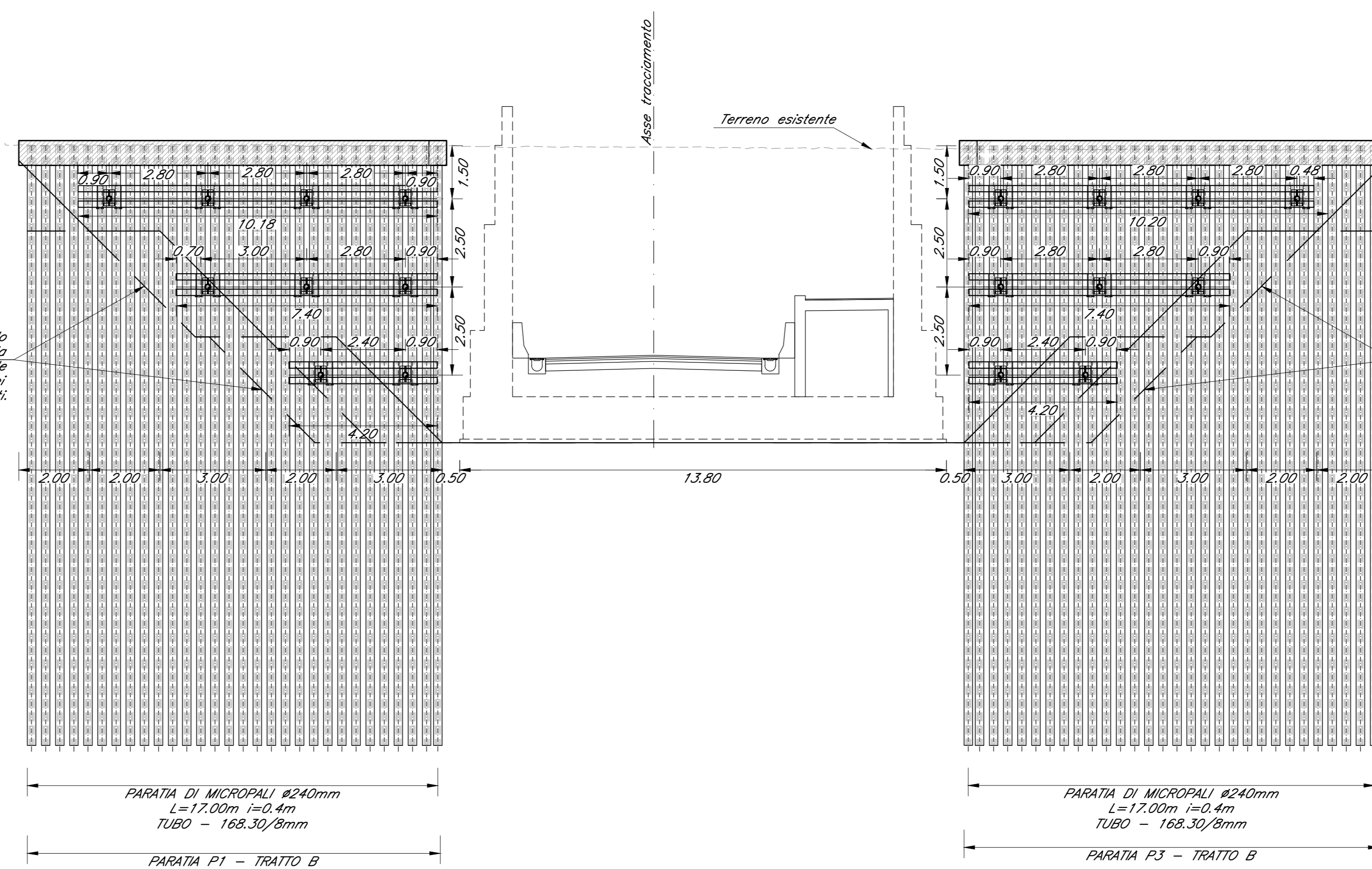
SEZIONE TIPO SCAVO CON PARATIA DI MICROPALI IN CORRISPONDENZA DELLA PLATEA DI VARO - Hmax

SCALA 1:100



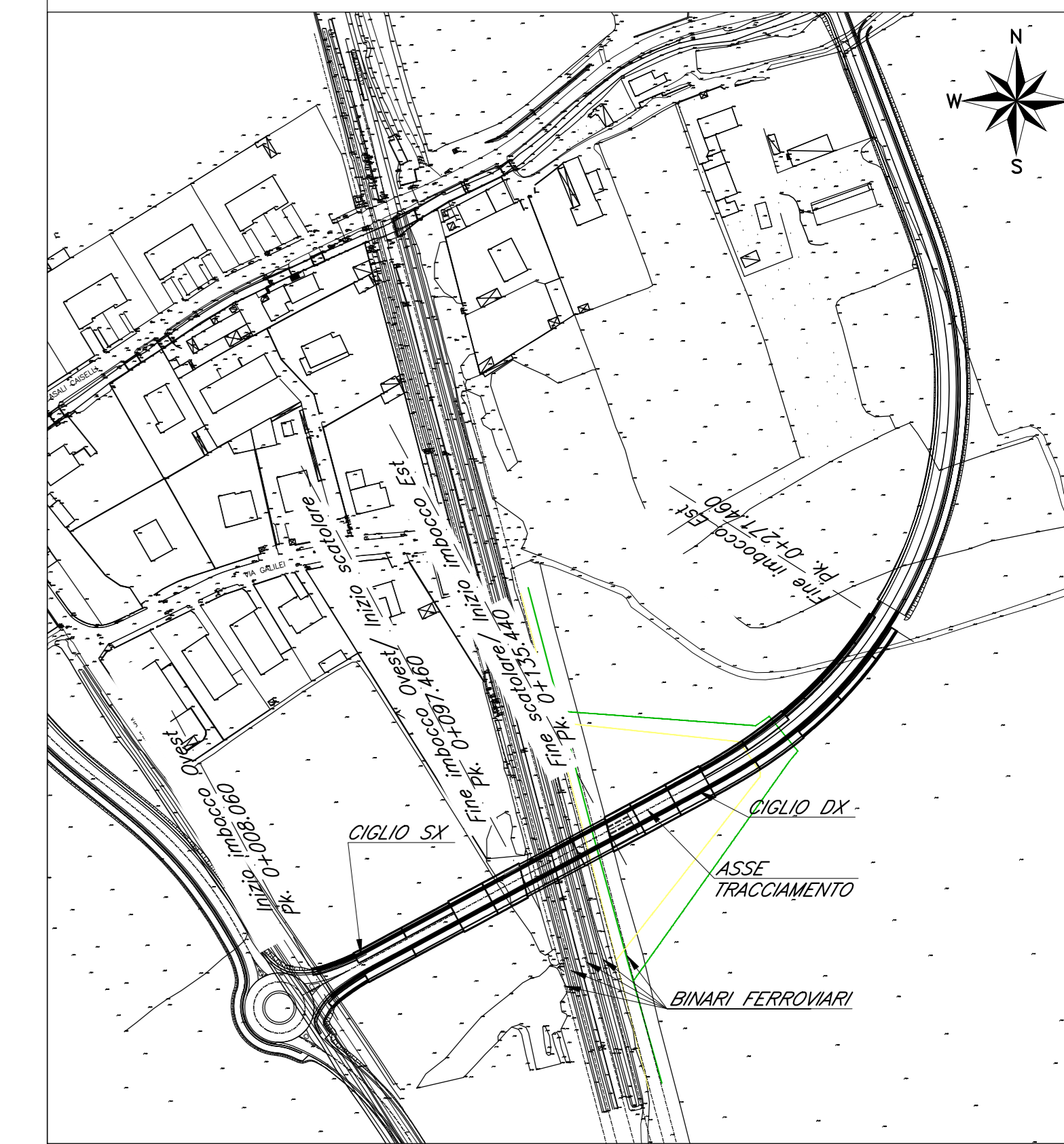
SEZIONE TIPO SCAVO CON PARATIA DI MICROPALI IN CORRISPONDENZA DEL MURO AD U

SCALA 1:100



PIANTA CHIAVE

SCALA 1:2000



Incidenze armatura cordolo in c.a.:

-100 kg/m<sup>3</sup>

Peso tubolari in acciaio (kg/ml):

-31.50 kg/ml (tubo 168.30/8mm)

Le prescrizioni e le caratteristiche dei materiali e dei copriferrati sono riportate nell'elaborato Tabella Materiali: IZ0900D26BXSLO000001A

COMMITTENTE: **RFI** RETE FERROVIARIA ITALIANA - GRUPPO FERROVIE DELLO STATO ITALIANE - CUP: J54H1700130009

PROGETTAZIONE: **ITALFERR** GRUPPO FERROVIE DELLO STATO ITALIANE

DIREZIONE TECNICA  
U.O. INFRASTRUTTURE NORD

PROGETTO DEFINITIVO PER APPALTO

COMPLETAMENTO DEL NODO DI UDINE - PRG E ACC DEL P.M. CARGNACCO E OPERE SOSTITUTIVE DEI PL INTERFERENTI

SL01  
Nuovo sottopasso al km 7+187  
Pianta scavi e opere provvisorie - Tav. 2/2

SCALA: Varie

Rev.	Descrizione	Redatto	Data	Verificato	Data	Approvato	Data	Autorizzato	Data
A	Emissione del contratto	F. Serru	14/01/2010	C. Ligotti	14/01/2010	S. Lo Presti	14/01/2010	F. Sacchi	14/01/2010

File: IZ0900D26BXSLO103002A.dwg n. Elab.: