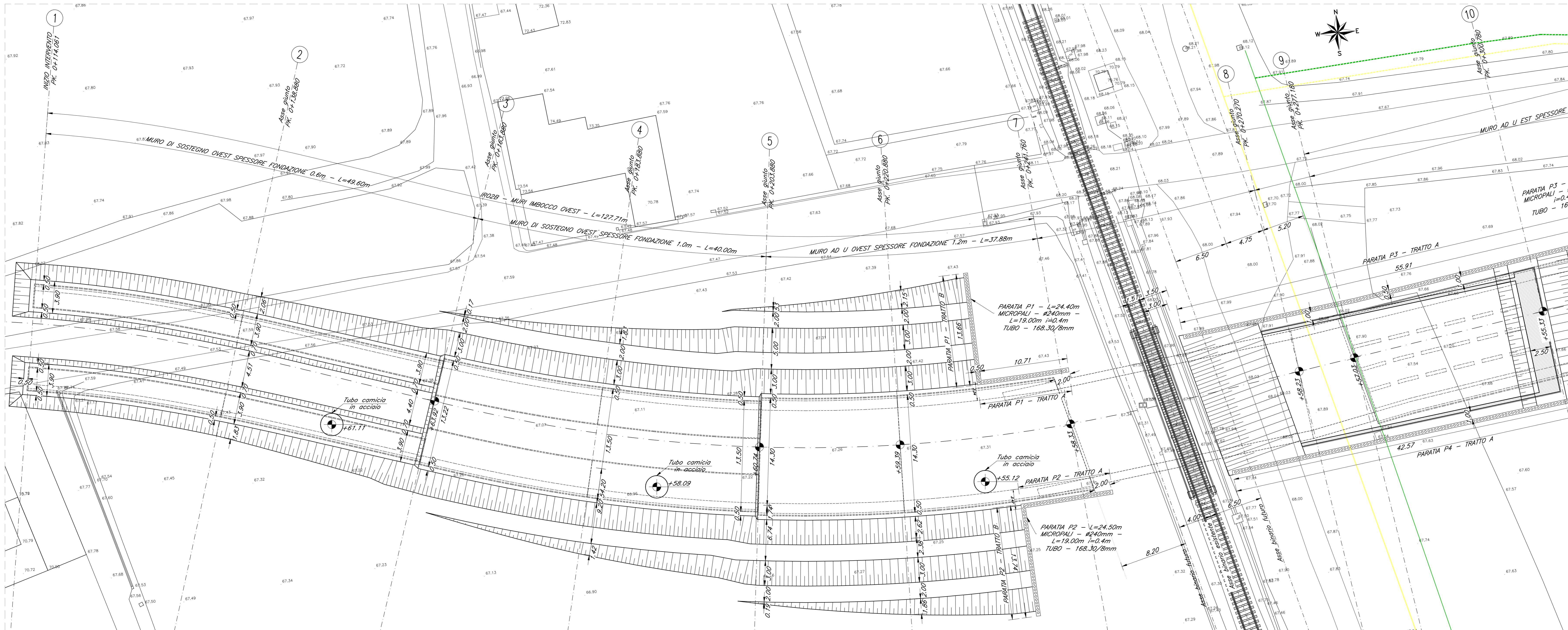


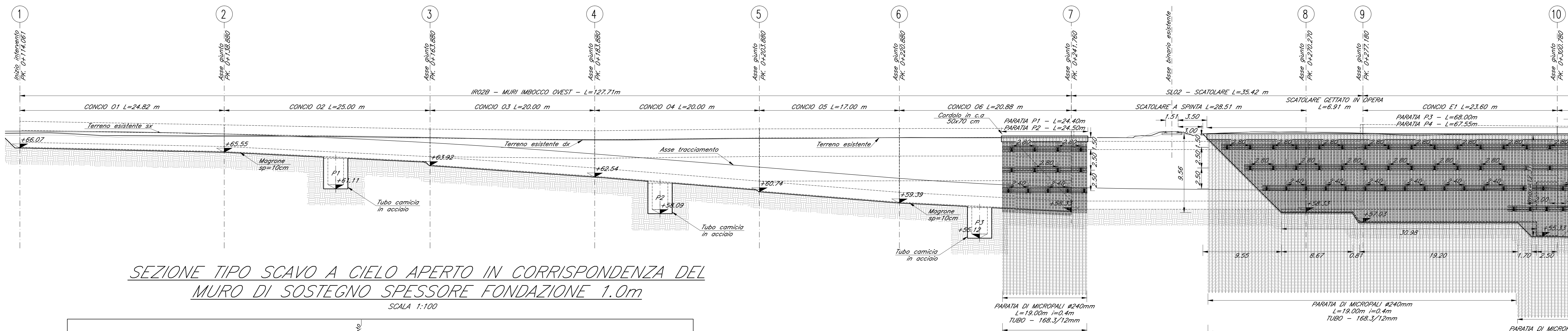
PIANTA SCAVI E OPERE PROVVISORIE

SCALA 1:200



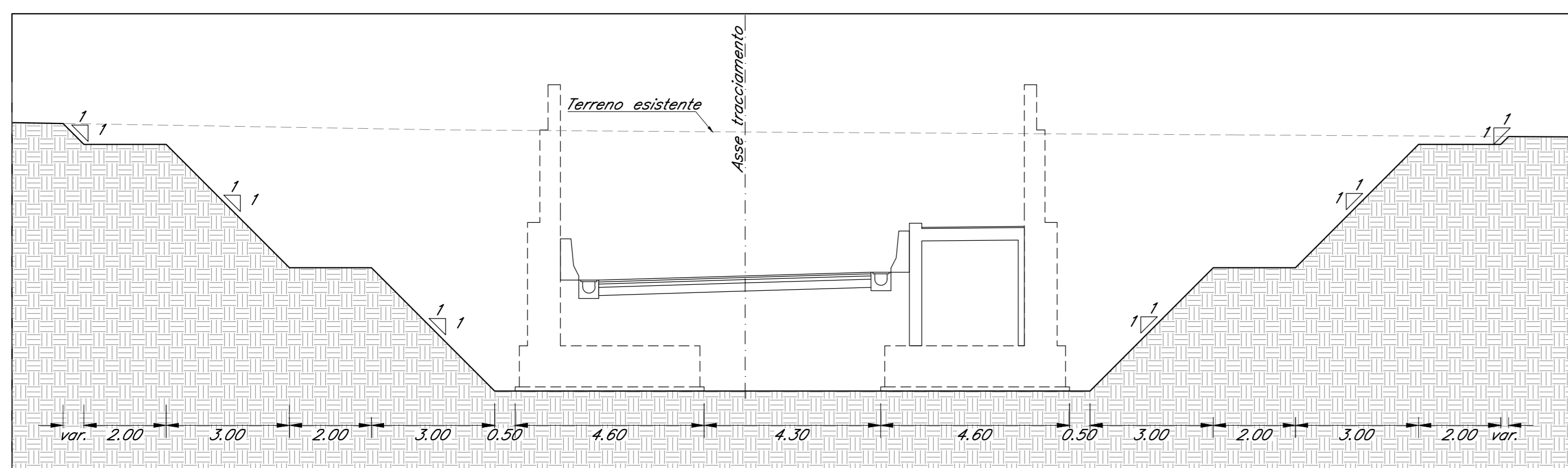
SEZIONE LONGITUDINALE

SCALA 1:200



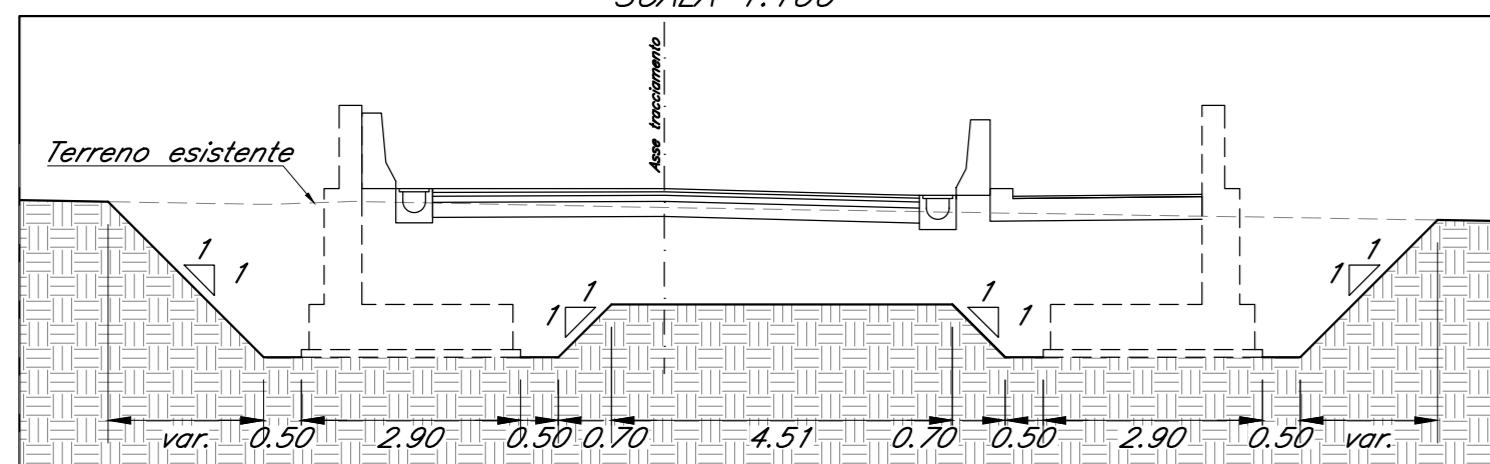
SEZIONE TIPO SCAVO A CIELO APERTO IN CORRISPONDENZA DEL MURO DI SOSTEGNO SPESSORE FONDAZIONE 1.0m

SCALA 1:100



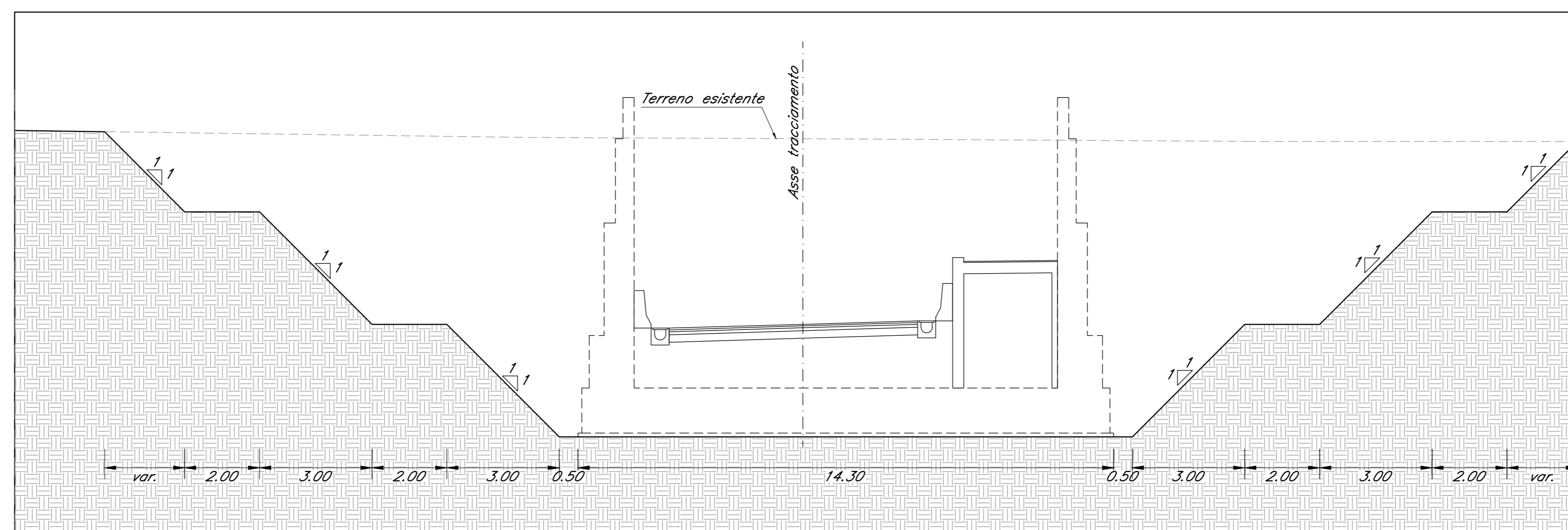
SEZIONE TIPO SCAVO A CIELO APERTO IN CORRISPONDENZA DEL MURO DI SOSTEGNO SPESSORE FONDAZIONE 0.6m

SCALA 1:100



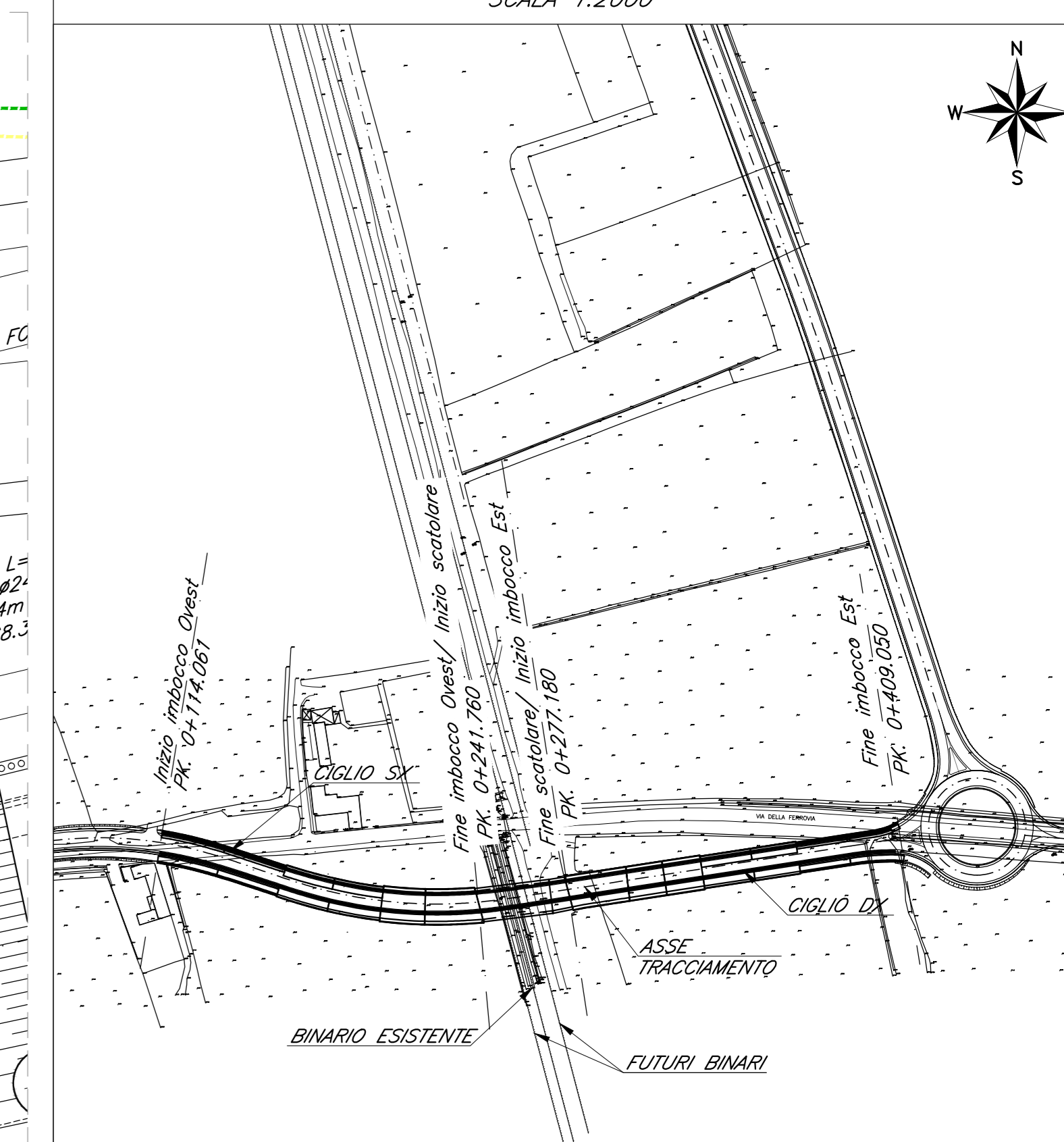
SEZIONE TIPO SCAVO A CIELO APERTO IN CORRISPONDENZA DEL MURO AD U

SCALA 1:100



PIANTA CHIAVE

SCALA 1:2000



Incidenza armatura cordolo in c.a :  
-100 kg/m<sup>3</sup>

Peso tubolari in acciaio (kg/ml) :  
-48.4 kg/ml (tubo 168.3/12.5mm)

Le prescrizioni e le caratteristiche dei materiali e dei copriferri sono riportate nell'elaborato Tabella Materiali: IZ0900D26BXSLO000001A

COMMITTENTE: **RFI** RETE FERROVIARIA ITALIANA - GRUPPO FERROVIE DELLO STATO ITALIANE

PROGETTAZIONE: **ITALFERR** GRUPPO FERROVIE DELLO STATO ITALIANE

DIREZIONE TECNICA  
U.O. INFRASTRUTTURE NORD

PROGETTO DEFINITIVO PER APPALTO

COMPLETAMENTO DEL NODO DI UDINE - PRG E ACC DEL P.M. CARGNACCO E OPERE SOSTITUTIVE DEI PL INTERFERENTI

SL02  
Nuovo sottopasso al km 84+019  
Pianta scavi e opere provvisorie - Tav. 1/2

SCALA: Varie

COMMESSA	LOTTO	FASE	ENTE	TIPO DOC.	OPERA/DISCIPLINA	PROGR.	REV.
IZ09	00	D	26	PZ	SL0203	001	A

Rev.	Descrizione	Redatto	Data	Verificato	Data	Approvato	Data	Autore	Data
A	Emissione per cantiere	F. Semerari	2019/01/24	C. Laporta	2019/01/24	S. Laporta	2019/01/24	F. Semerari	2019/01/24

File: IZ0900D26PZSL0203001A.dwg n. Etab.: