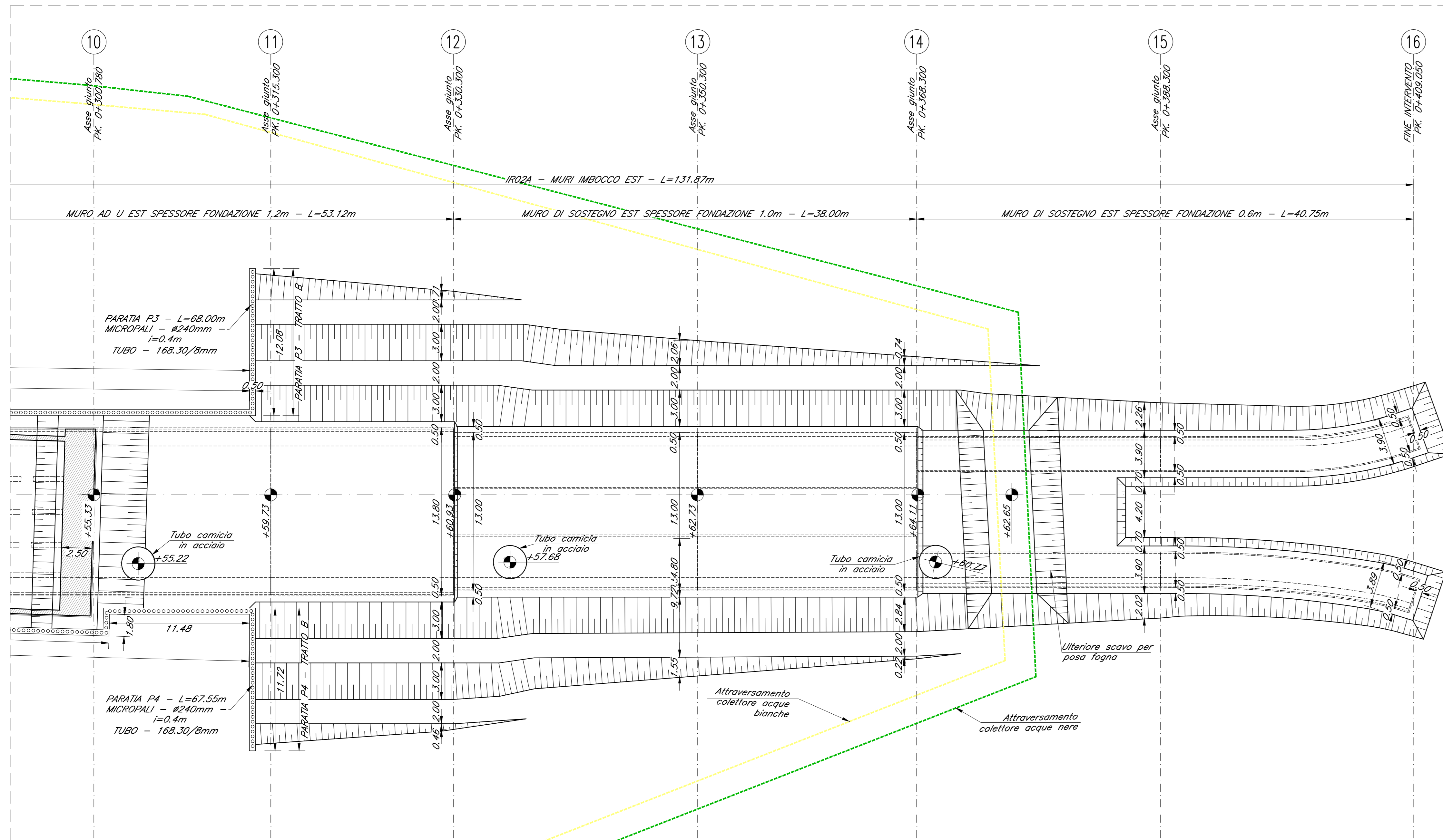


PIANTA SCAVI E OPERE PROVVISORIE

SCALA 1:200



SEZIONE LONGITUDINALE

SCALA 1:200

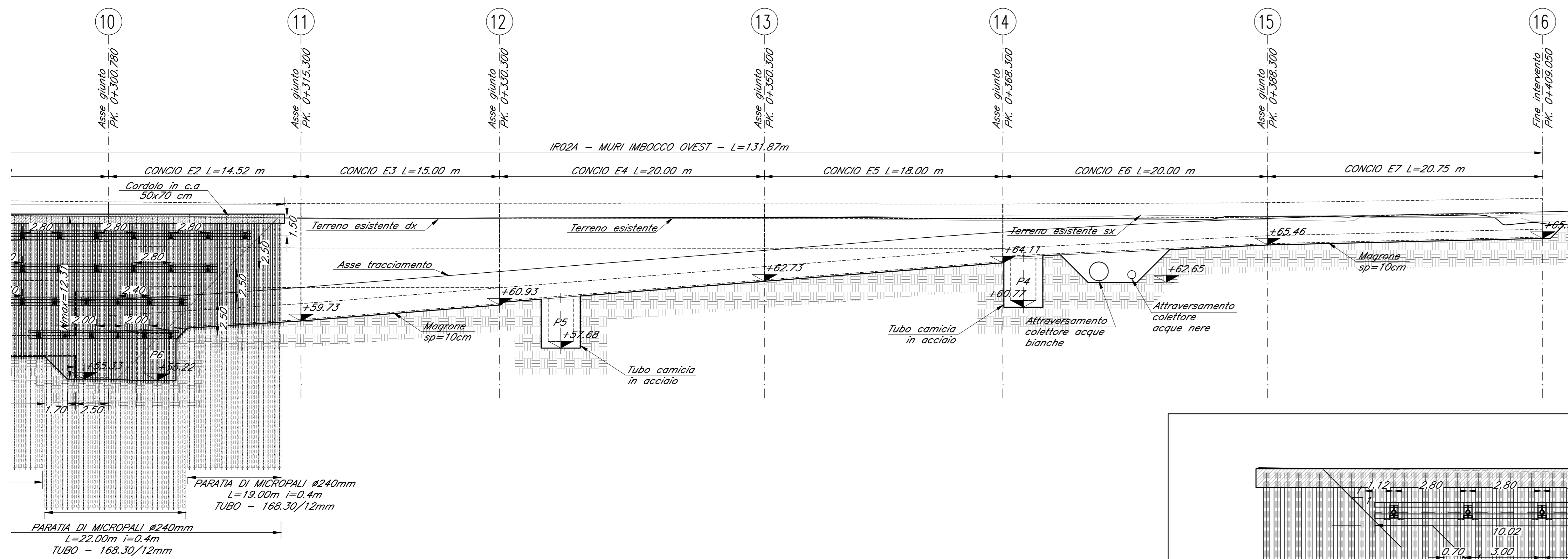


TABELLA TIRANTI PARATA										LEGENDA		
LIVELLO	Distanza da testa paratia (m)	L (m)	L ₁ (m)	α (°)	Tiranti (n°)	T ₀ (kN)	Tes (kN)	TocII (kN)	D _p (mm)	l (m)		
1'	1,50	10	10	15'	5	380	-	-	160	2,80		
2'	4,00	9	10	18'	5	450	-	-	160	2,80		
3'	6,50	7	10	20'	5	450	-	-	160	2,40		
4'	9,00	6	11	25'	5	450	-	-	160	2,00		

Altezza della scavo da piano campagna	Ordine di tiranti necessari
0m-2,0m	-
2,0m-4,5m	1'
4,5m-7,0m	1', 2'
7,0m-9,5m	1', 2', 3'
9,5m-12,0m	1', 2', 3', 4'

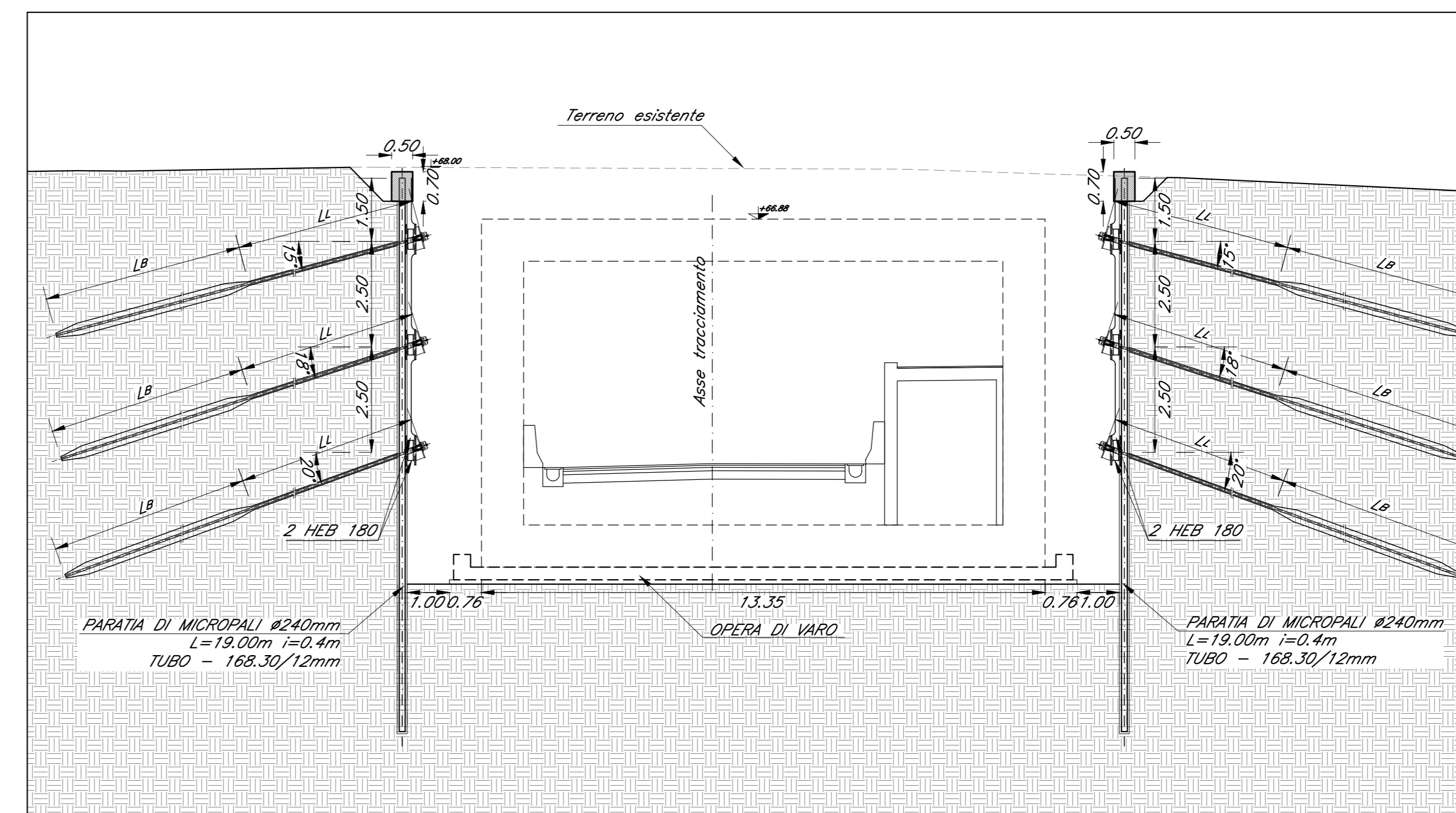
NOTA 1: I TIRANTI SONO DA REALIZZARE CON UN TENDICORDO DELLA RIBBONATA A 1900 N° 160. I TIRANTI SONO DA REALIZZARE CON UN TENDICORDO DELLA RIBBONATA A 1900 N° 160.

NOTA 2: I TIRANTI, SE NECESSARIO, DEVONO ESSERE REALIZZATI CON INCLINAZIONE NEL PIANO ORIZZONTALE DI 15°/18°/20°/25°.

NOTA 3: I TIRANTI SONO DA REALIZZARE CON UN TENDICORDO DELLA RIBBONATA A 1900 N° 160.

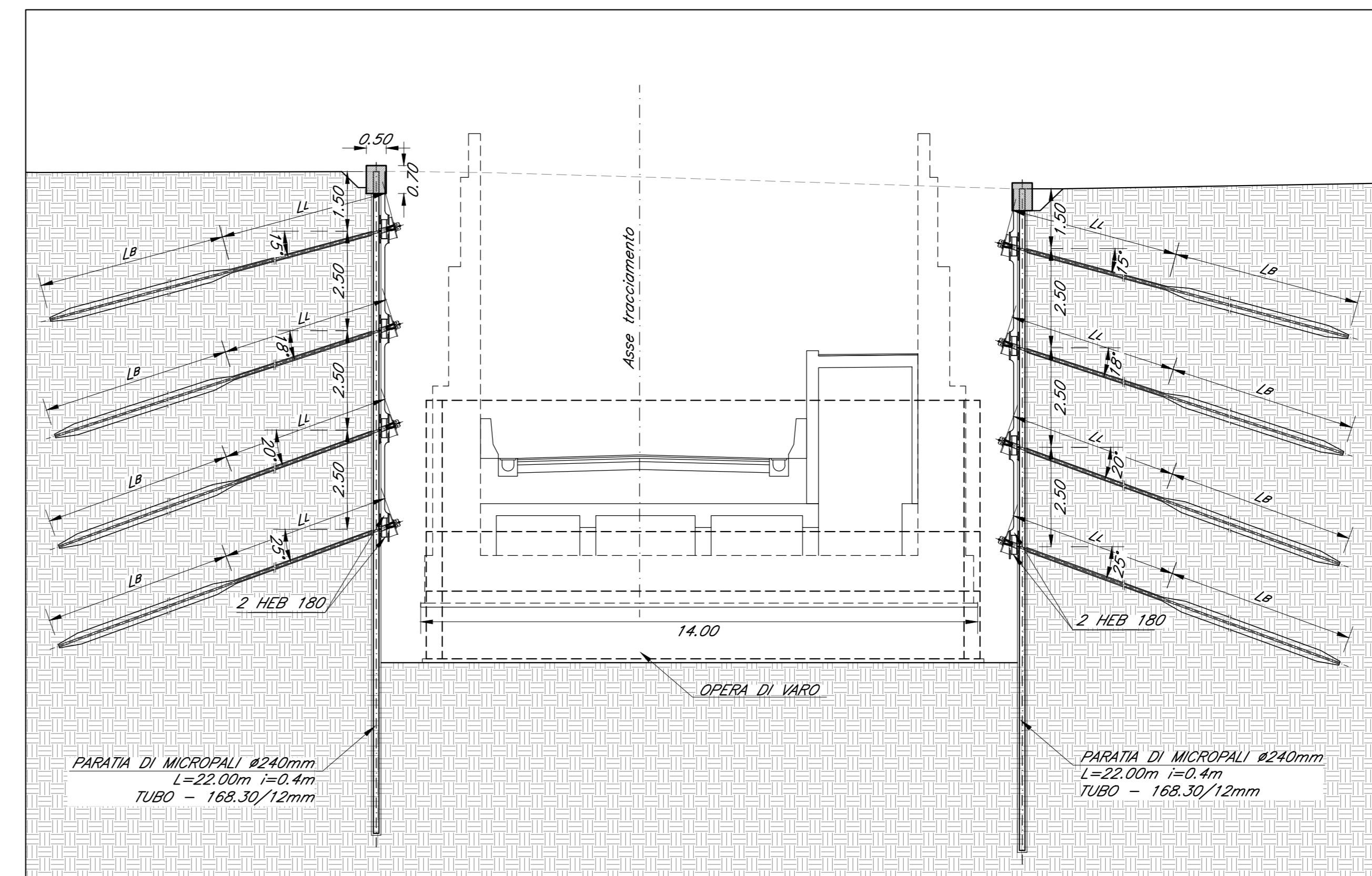
SEZIONE TIPO SCAVO CON PARATIA DI MICROPALI IN CORRISPONDENZA DELLA PLATEA DI VARO

SCALA 1:100



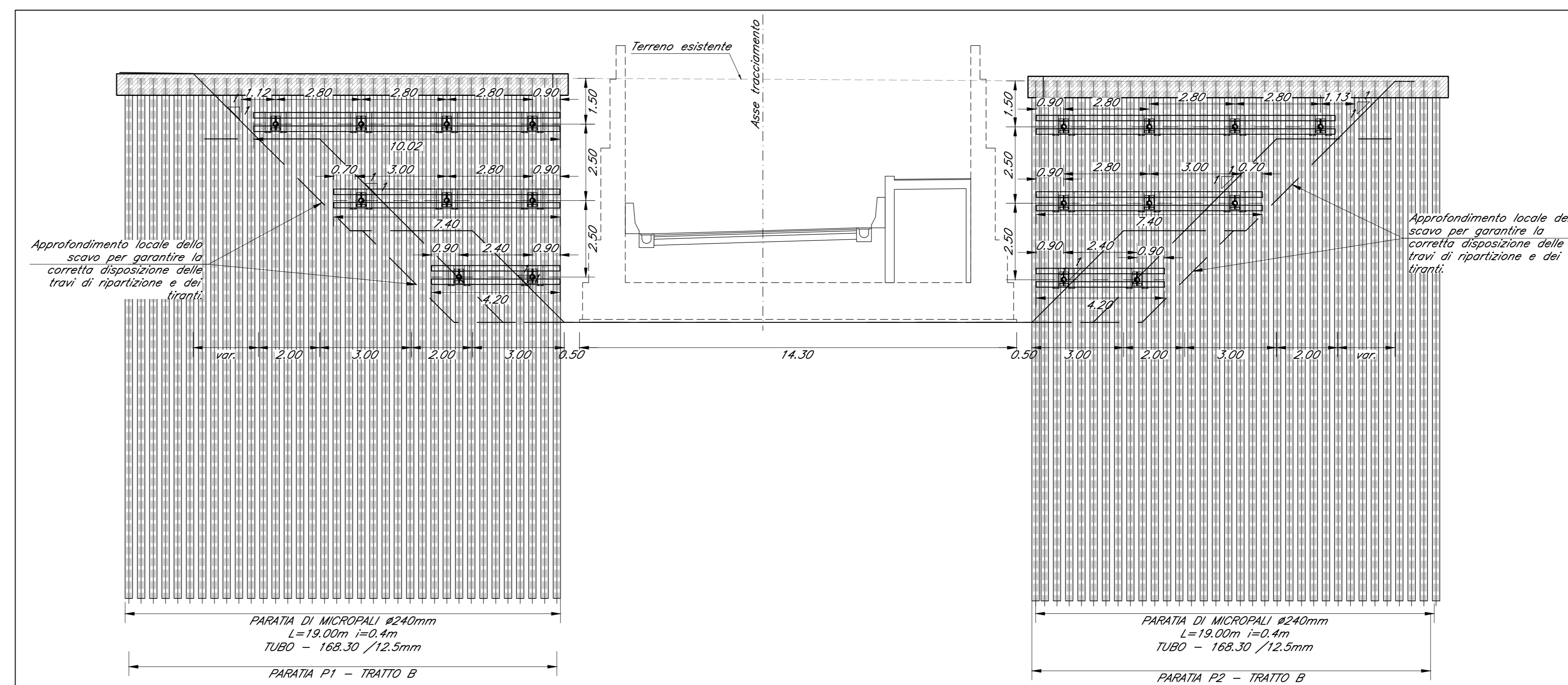
SEZIONE TIPO SCAVO CON PARATIA DI MICROPALI IN CORRISPONDENZA DELLA PLATEA DI VARO - Hmax

SCALA 1:100



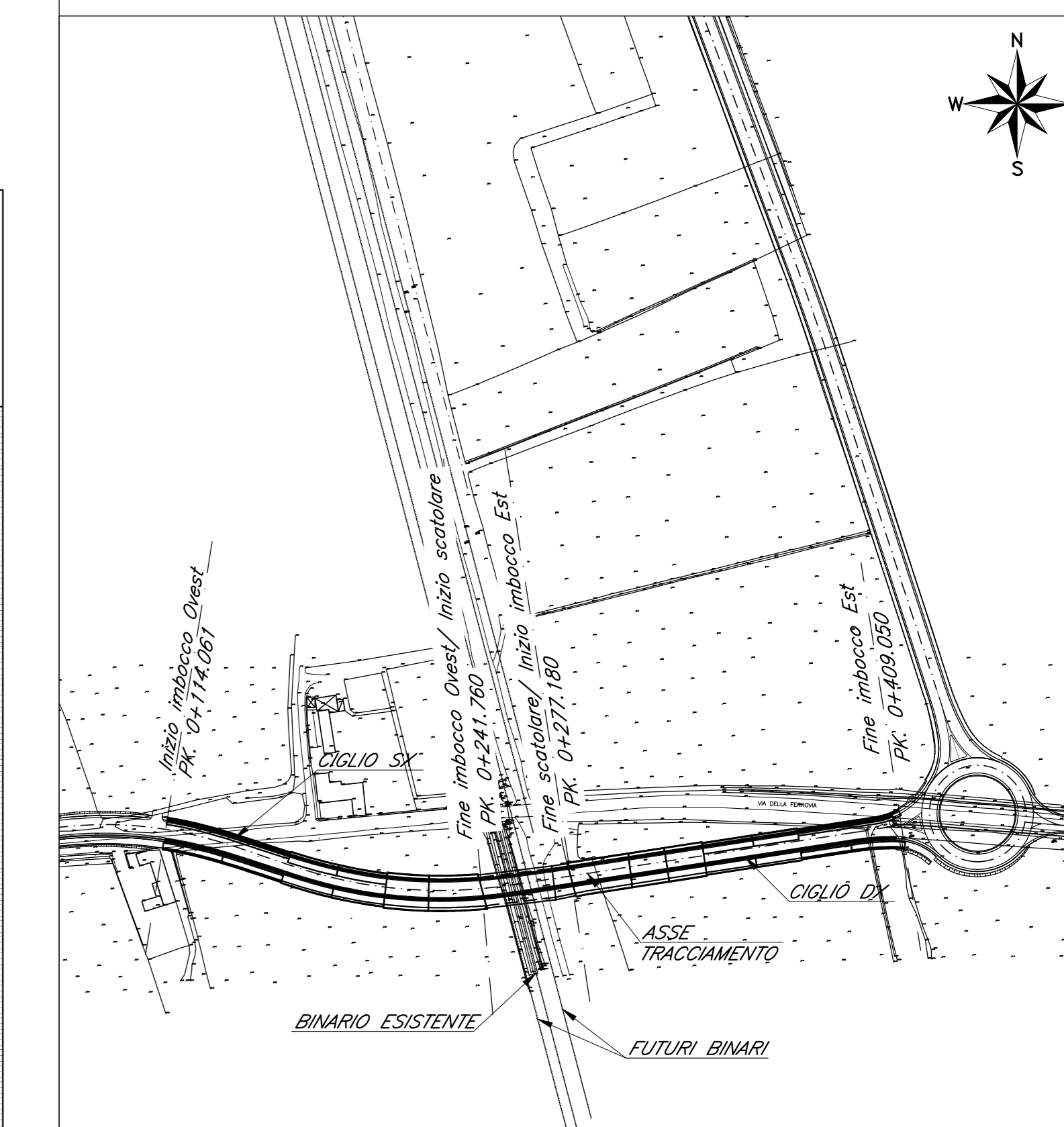
SEZIONE TIPO SCAVO CON PARATIA DI MICROPALI IN CORRISPONDENZA DEL MURO AD U

SCALA 1:100



PIANTA CHIAVE

SCALA 1:2000



Incidenza armatura cordolo in c.a. :
-100 kg/m³

Peso tubolari in acciaio (kg/ml) :
-48,4 kg/ml (tubo 168,3/12,5mm)

Le prescrizioni e le caratteristiche dei materiali e dei copriferri sono riportate nell'elaborato Tabella Materiali: IZ0900D26BXSLO000001A

COMMITTENTE: **RFI** RETE FERROVIARIA ITALIANA - GRUPPO FERROVIE DELLO STATO ITALIANE

PROGETTAZIONE: **ITALFERR** GRUPPO FERROVIE DELLO STATO ITALIANE

DIREZIONE TECNICA
U.O. INFRASTRUTTURE NORD

PROGETTO DEFINITIVO PER APPALTO

COMPLETAMENTO DEL NODO DI UDINE - PRG E ACC DEL P.M. CARNACCO E OPERE SOSTITUTIVE DEI PL INTERFERENTI

SL02
Nuovo sottopasso al km 8+019
Pianta scavi e opere provvisorie - Tav. 2/2

SCALA: Varie

COMMESSA	LOTTO	FASE	ENTE TIPO DOC.	OPERA/DISCIPLINA	PROGR.	REV.
IZ09	00	D	26	PZ	SL0203	002 A

Rev.	Descrizione	Redatto	Data	Verificato	Data	Approvato	Data	Autore/Disegnato
A	Emissione per cantiere	F. Semerari	04/01/2019	C. Laporta	04/01/2019	S. La Piana	04/01/2019	F. Sacchi 04/01/2019

File: IZ0900D26PZSL0203002A.dwg n. Etab.: