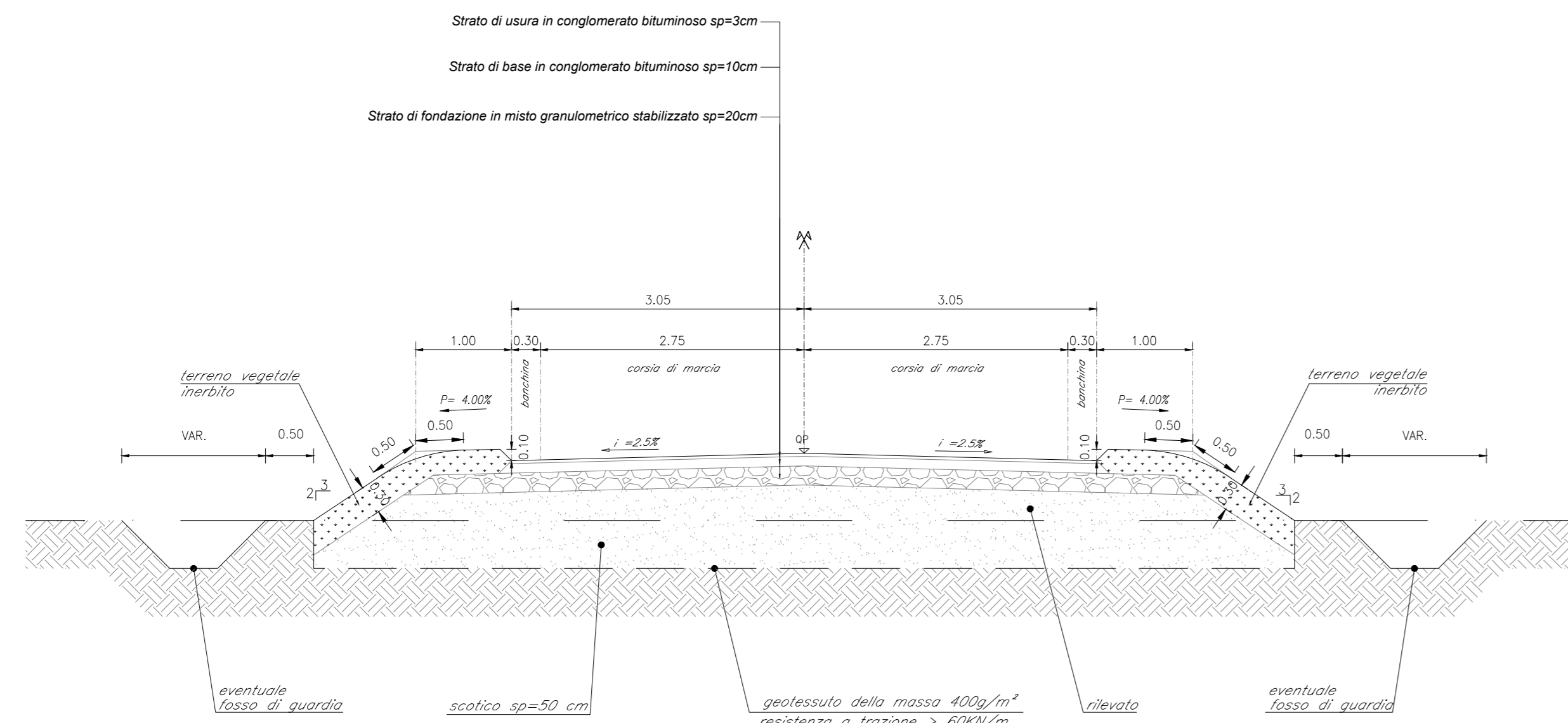
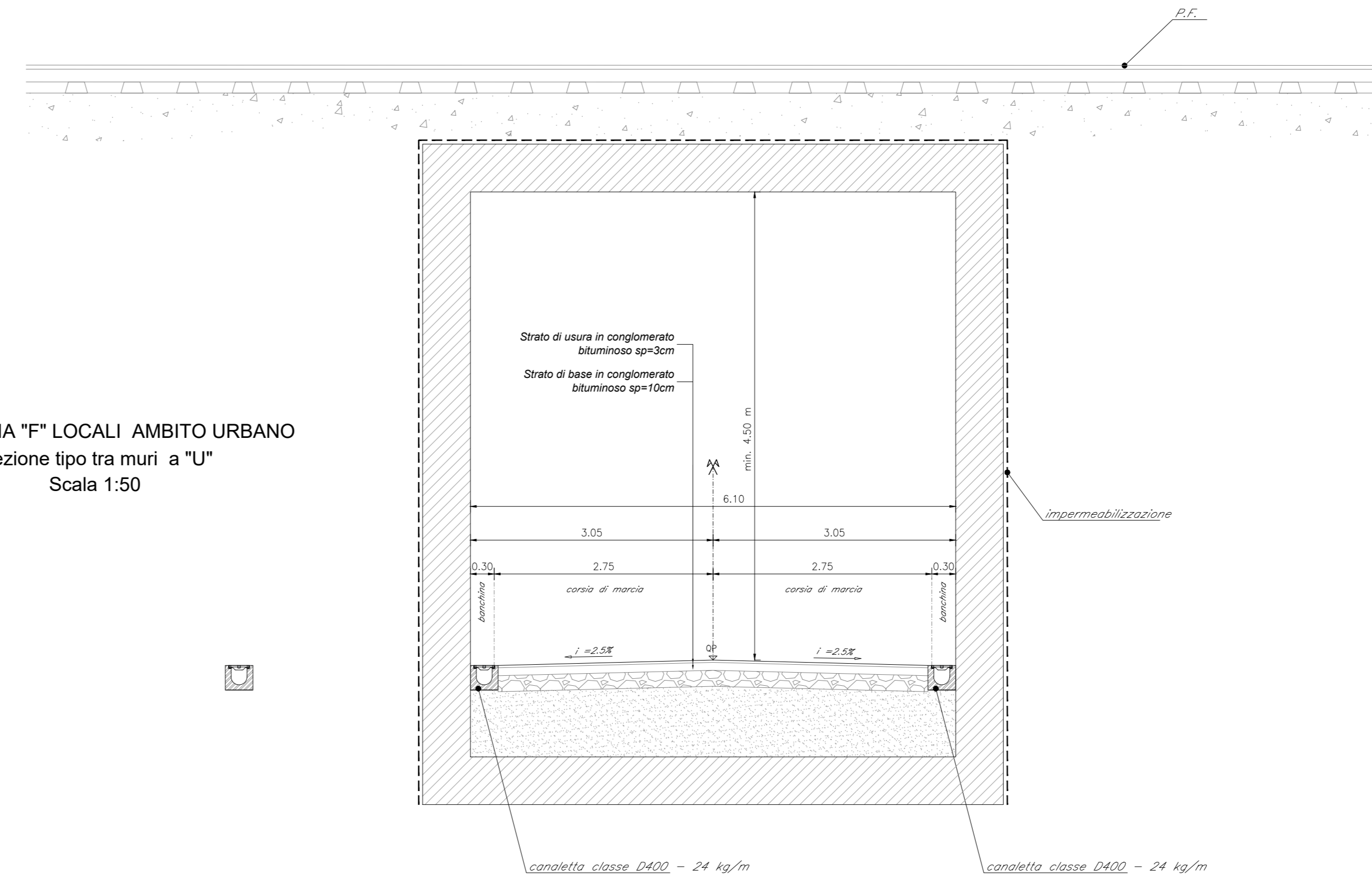


CATEGORIA "STRADA A DESTINAZIONE PARTICOLARE"  
Sezione tipo in rilevato  
Scala 1:50



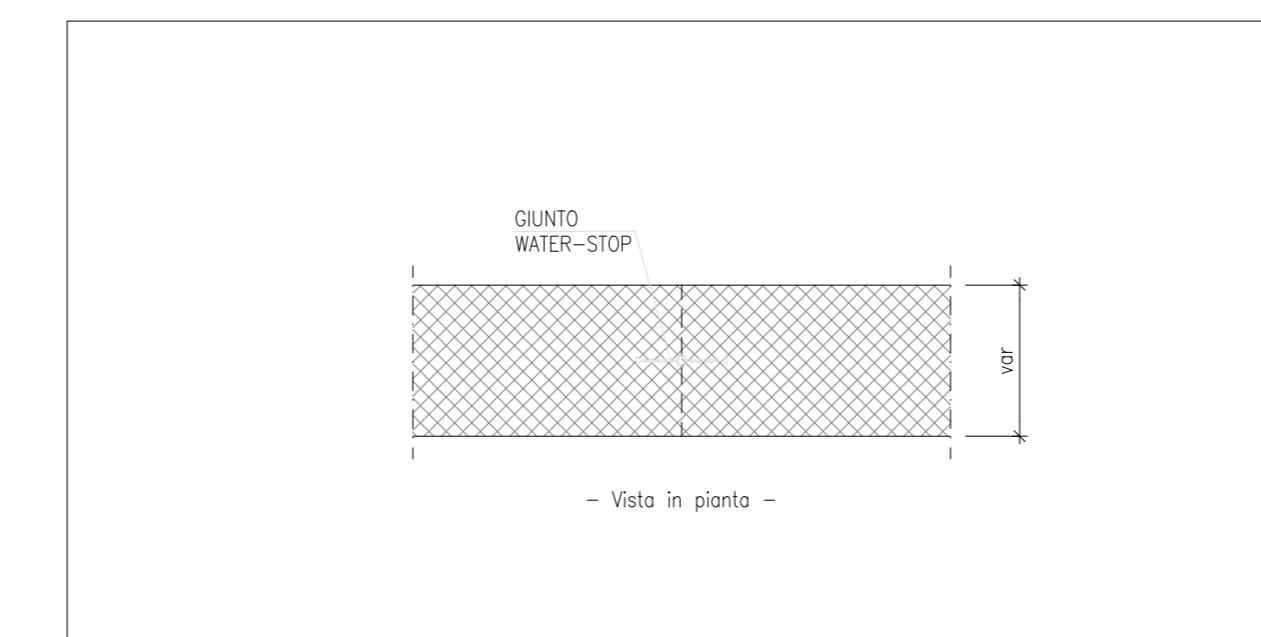
CATEGORIA "STRADA A DESTINAZIONE PARTICOLARE"  
Sezione tipo in sottovia  
Scala 1:50



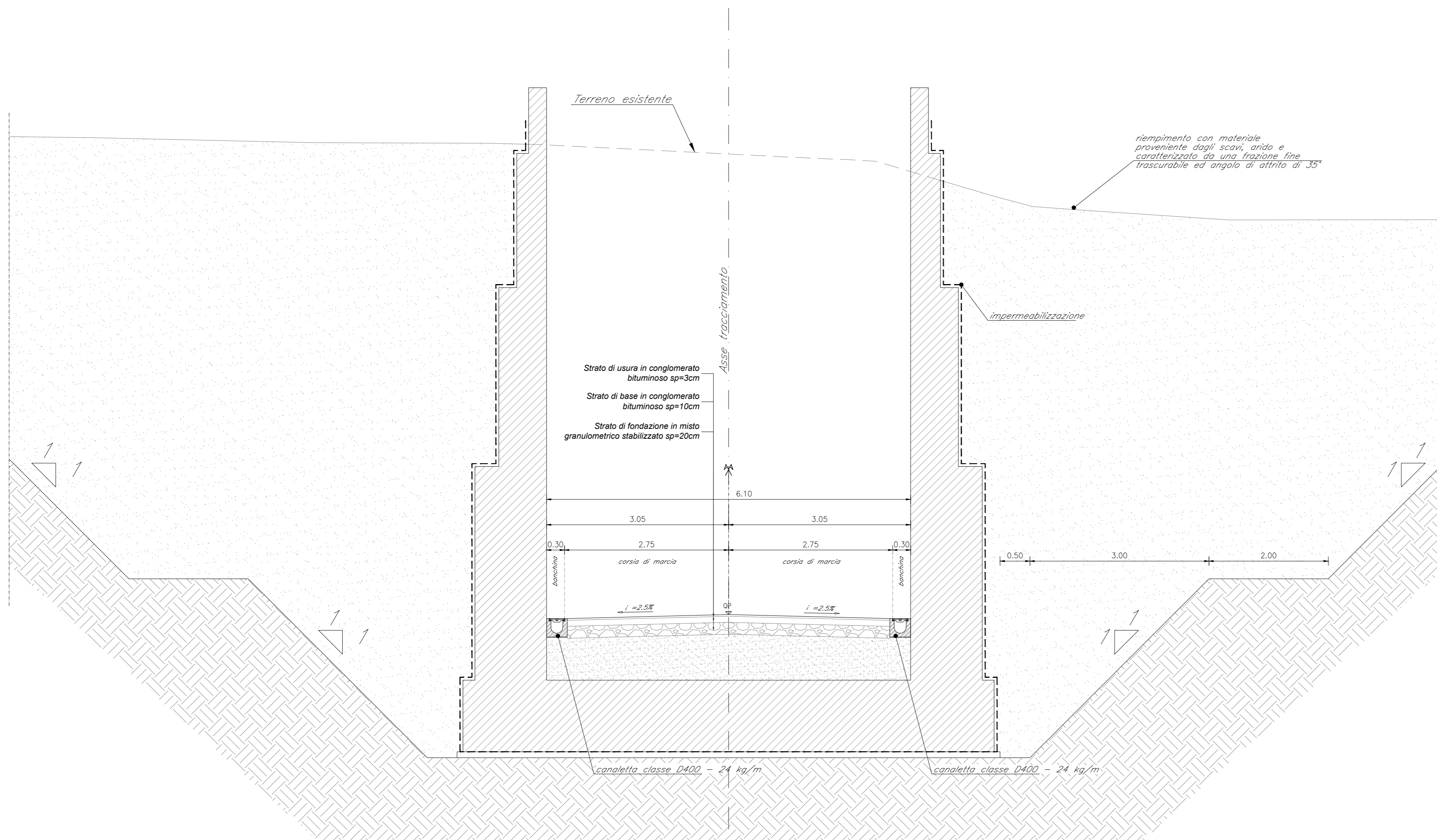
CATEGORIA "F" LOCALI AMBITO URBANO  
Sezione tipo tra muri a "U"  
Scala 1:50



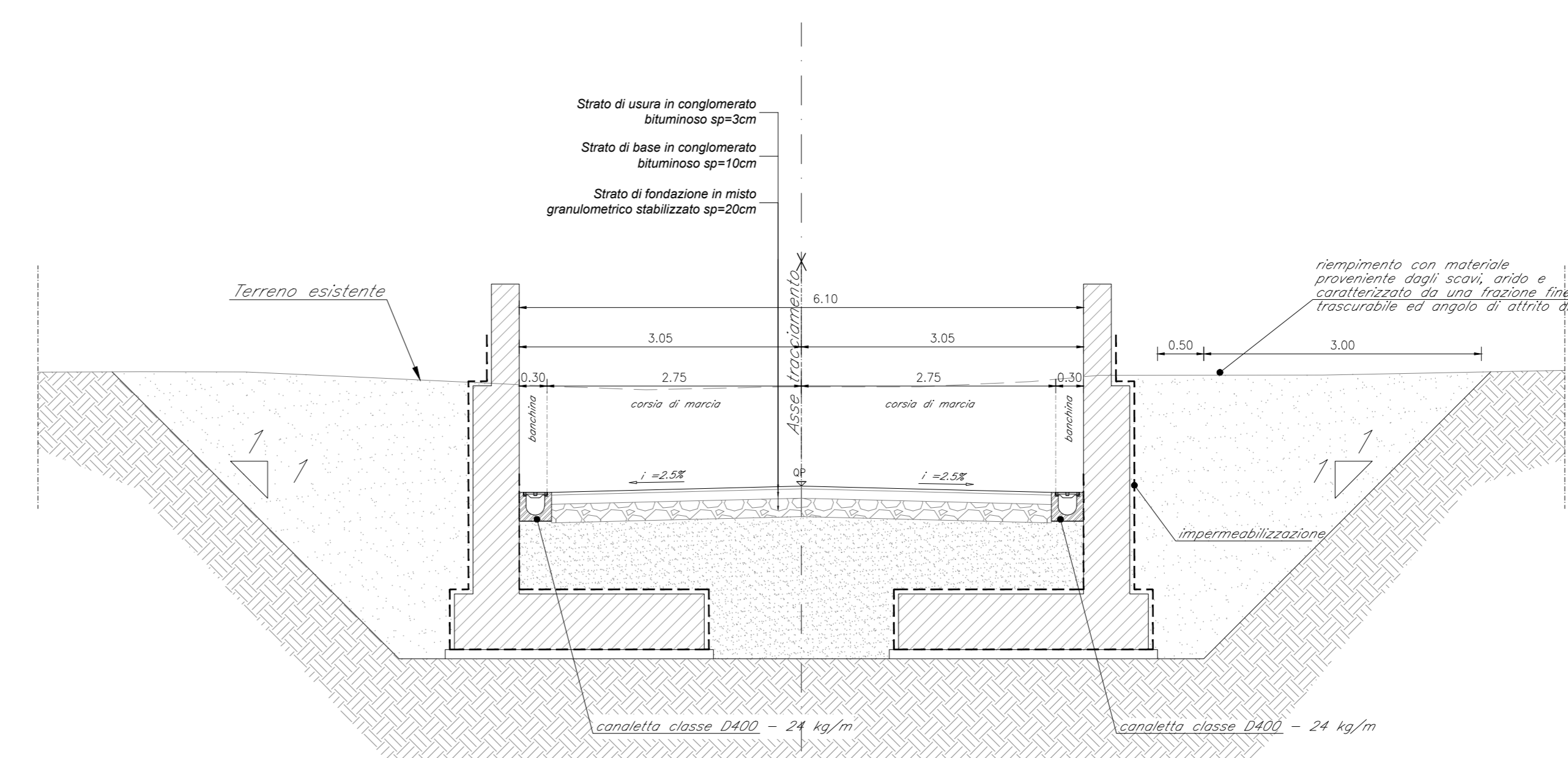
GIUNTO TECNICO  
Scala 1:25 (quote in cm)



CATEGORIA "STRADA A DESTINAZIONE PARTICOLARE"  
Sezione tipo tra muri a "U"  
Scala 1:50

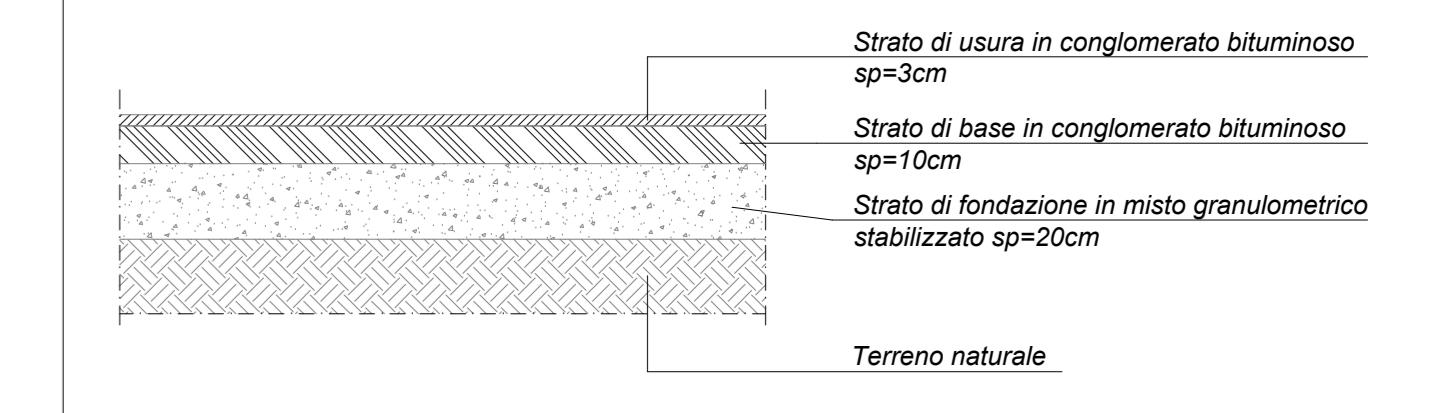


CATEGORIA "STRADA A DESTINAZIONE PARTICOLARE"  
Sezione tipo tra muri a mensola laterali  
Scala 1:50



DETTAGLIO PAVIMENTAZIONE STRADALE

Scala 1:20



<p><b>STRATO DI USURA:</b> MISCELA INERTI - Serie setacci UNI (φ Crivello/Setaccio = passante % in peso): S25.4 = - S19.1 = - S12.7 = 100% S9.52 = 75-100% S4.0 = 45-75% S2.0 = 30-55% S0.42 = 15-30% S0.175 = 10-20% S0.75 = 6-10%</p>	<p><b>STRATO DI COLLEGAMENTO:</b> MISCELA INERTI - Serie setacci UNI (φ Crivello/Setaccio = passante % in peso): S25.4 = 100% S19.1 = 85-100% S12.7 = 65-100% S9.52 = 55-85% S4.0 = 35-60% S2.0 = 25-45% S0.42 = 10-25% S0.175 = 7-15% S0.75 = 6-8%</p>
<p><b>CARATTERISTICHE INERTI:</b> - PERDITA IN PESO LOS ANGELES &lt;= 25% - 90% DI ELEMENTI CON ALMENO DUE FACCE DI ROTTURAZIONE &lt; 0.010 - COEFF. DI IMBIBIZIONE &gt;= 70% EQUIVALENTE IN SABBIA &gt;= 70%</p>	<p><b>CARATTERISTICHE INERTI:</b> - PERDITA IN PESO LOS ANGELES &lt;= 25% - 90% DI ELEMENTI CON ALMENO DUE FACCE DI ROTTURAZIONE &lt; 0.010 - COEFF. DI IMBIBIZIONE &gt;= 70% EQUIVALENTE IN SABBIA &gt;= 70%</p>
<p><b>CARATTERISTICHE BITUME:</b> - PENETRAZIONE A 25°C = 50-70</p>	<p><b>CARATTERISTICHE BITUME:</b> - PENETRAZIONE A 25°C = 50-70</p>
<p><b>STRATO DI BASE:</b> MISCELA INERTI - Serie setacci UNI (φ Crivello/Setaccio = passante % in peso): S31.5 = 100% S25.4 = 85-100% S19.1 = 60-90% S12.7 = 48-75% S9.52 = 40-65% S4.0 = 28-50% S2.0 = 20-40% S0.42 = 9-20% S0.175 = 5-13% S0.75 = 3-8%</p>	<p><b>STRATO DI FONDAZIONE:</b> MISTO GRANULARE STABILIZZATO PER GRANULOMETRIA MISCELA INERTI - Serie setacci UNI (φ Crivello/Setaccio = passante % in peso): C71 = 100% C40 = 75-100% C25 = 60-87% C10 = 35-63% C5 = 25-55% C2 = 15-40% S0.4 = 7-22% S0.075 = 2-10%</p>
<p><b>CARATTERISTICHE INERTI:</b> - PERDITA IN PESO LOS ANGELES &lt;= 25% - 90% DI ELEMENTI CON ALMENO DUE FACCE DI ROTTURAZIONE &lt; 0.010 - COEFF. DI IMBIBIZIONE &gt;= 70% EQUIVALENTE IN SABBIA &gt;= 70%</p>	<p><b>CARATTERISTICHE INERTI:</b> - PERDITA IN PESO LOS ANGELES &lt;= 25% - 90% DI ELEMENTI CON ALMENO DUE FACCE DI ROTTURAZIONE &lt; 0.010 - COEFF. DI IMBIBIZIONE &gt;= 70% EQUIVALENTE IN SABBIA &gt;= 70%</p>
<p><b>CARATTERISTICHE BITUME:</b> - PENETRAZIONE A 25°C = 50-70</p>	<p><b>CARATTERISTICHE BITUME:</b> - PENETRAZIONE A 25°C = 50-70</p>

COMMITTENTE: **RFI** RETE FERROVIARIA ITALIANA GRUPPO FERROVIE DELLO STATO ITALIANO CUP: J54H1700130009

PROGETTAZIONE: **ITALFERR** GRUPPO FERROVIE DELLO STATO ITALIANO

**DIREZIONE TECNICA**  
**U.O. INFRASTRUTTURE NORD**  
**PROGETTO DEFINITIVO PER APPALTO**  
**COMPLETAMENTO DEL NODO DI UDINE - PRG E ACC DEL P.M. CARNAGCO E OPERE SOSTITUTIVE DEI PL INTERFERENTI**

SL03 Nuovo sottopasso al km 10+311  
Sezioni tipo

COMMESSA	LOTTO	FASE	ENTE	TIPO DOC.	OPERA/DISCIPLINA	PROGR.	REV.	
I Z 09	00	D	26	WZ	SL0300	001	A	
Rev.	Descrizione	Redatto	Data	Verificato	Data	Approvato	Data	Autorizzato Data
A	Emissione Definitiva	F. Sestini	Settembre 2010	C. Ligotti	Settembre 2010	S. Ligotti	Settembre 2010	F. Sestini Settembre 2010