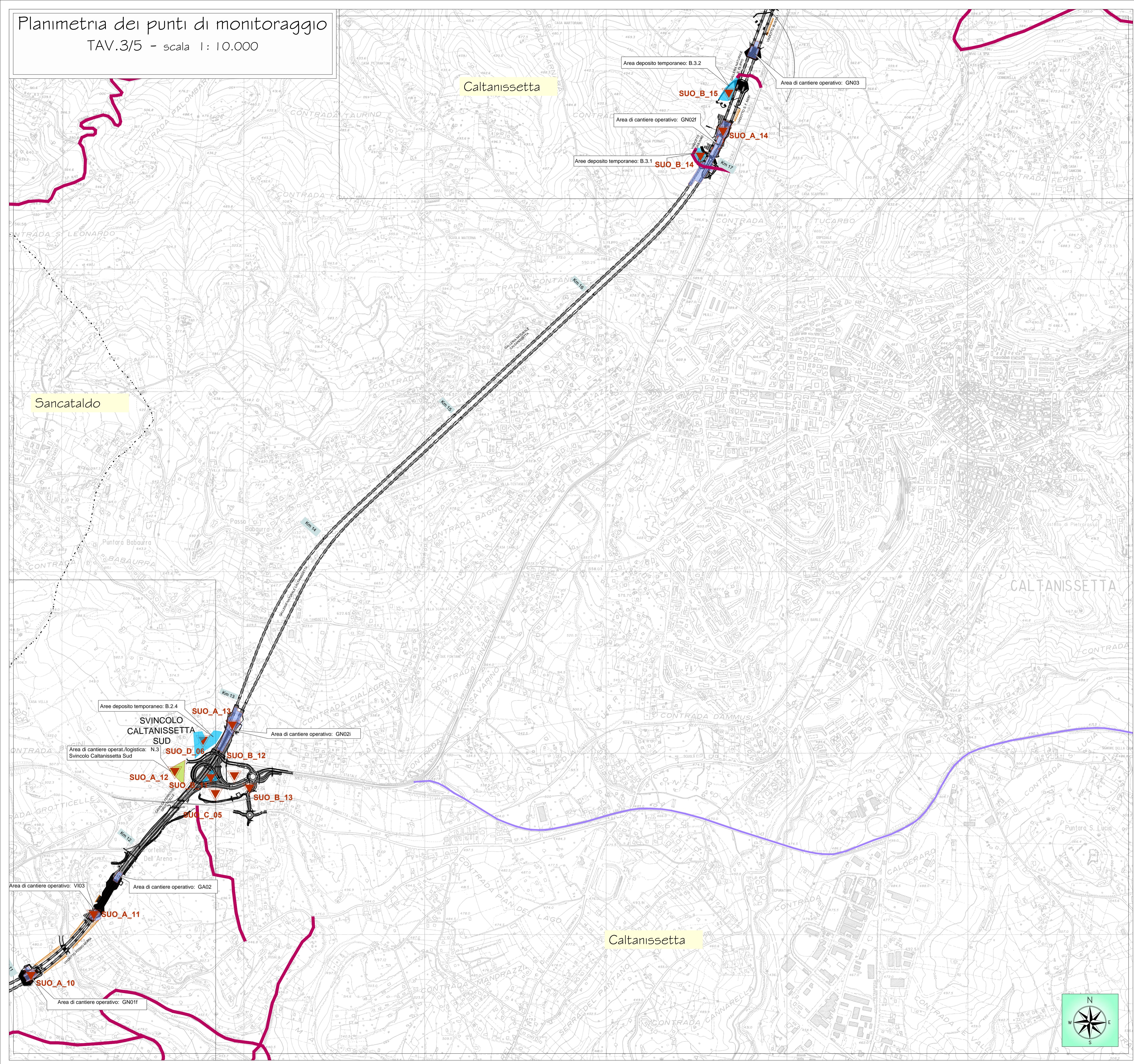


Planimetria dei punti di monitoraggio
TAV.3/5 - scala 1:10.000



LEGENDA

- Viabilità interessata dai mezzi d'opera durante i lavori
- Viabilità interessata da deviazioni del traffico durante i lavori
- Tracciato attuale SS 640
- Infrastruttura in progetto
- Confini comunali
- Aree di cantiere logistico
- Aree di cantiere operativo
- Aree di rimodellamento con materiale proveniente dagli scavi
- Discanche

Aree di deposito temporaneo materiali da smaltire e piazzole di recupero

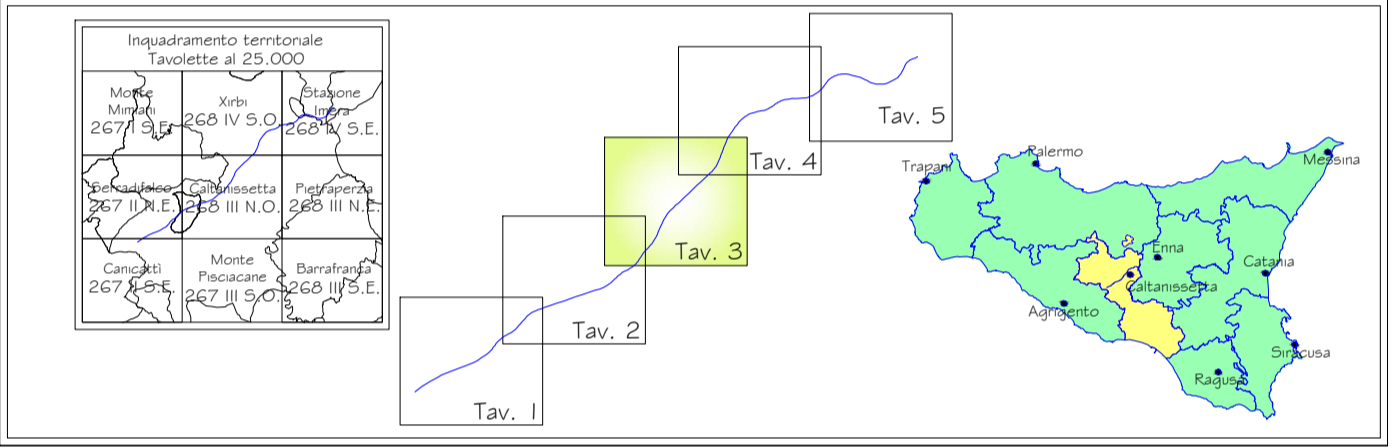
- A - Terre e rocce da scavo**
 - A1 - Terreno agrario: strato organico
 - A2 - Terreno agrario: media struttura
 - A3 - Materiali di origine lapidea e arenaria
 - A4 - Materiali di origine limo-argillosi (stabilizzazione con calce)
 - A5 - Materiali argillosi e marne/argillose (da smaltire)
- B - Materiali da demolizione**
 - B1 - Piattee di recupero materiali lapidee da opere in c.a. (tipologia 7.1 D.M. 05/02/98)
 - B2 - Piattee di recupero conglomerati bituminosi (tipologia 7.6 D.M. 05/02/98)
 - B3 - Piattee di recupero ferro/acciaio (tipologia 3.1 D.M. 05/02/98)
- C - Piazzole di recupero**

- Cave**
- Cave estrattive
 - Cave di deposito

Piano di Monitoraggio Ambientale

- ▼ Localizzazione punto di monitoraggio componente suolo
- SUO_A_00** Aree di cantiere logistico/operative
- SUO_B_00** Aree di deposito temporanee Terre e Rocce da scavo
- SUO_C_00** Aree di deposito temporanee Demolizioni e Materiali da scartifica
- SUO_D_00** Nuove aree di esproprio

QUADRO D'UNIONE



PA 12/09
CORRIDOIO PLURIMODALE TIRRENICO - NORD EUROPA
ITINERARIO AGRIGENTO - CALTANISSETTA - A19
S.S. N° 640 "DI PORTO EMPEDOCLE"
AMMODERNAMENTO E ADEGUAMENTO ALLA CAT. B DEL D.M. 5.11.2001
Dal km 44+000 allo svincolo con l'A19

PROGETTO ESECUTIVO



PIANO DI MONITORAGGIO AMBIENTALE
P.M.A. SUOLO
Planimetria dei punti di monitoraggio Tav. 3/5

Codice Unico Progetto (CUP) : F91B0900070001

Codice Elaborato: PA12_09 - E 0 0 0 G E 2 2 0 P M 0 5 P P 4 0 0 4 B Scale: 1:10.000

F									
E									
D									
C									
B	Novembre 2011	Aggiornamento	F. CARLI	C. FERONE	M. LITI	P. PAGLINI			
A	Aprile 2011	EMISSIONE	L. TENERANI	L. TENERANI	M. LITI	P. PAGLINI			
REV.	DATA	DESCRIZIONE	REDATTO	VERIFICATO	APPROVATO	AUTORIZZATO			
Responsabile del Procedimento:			Ing. MAURIZIO ARAMINI						

Il Progettista: Il Consulente Specialista: Il Geologo: Il Coordinatore per la sicurezza in fase di progetto: Il Direttore dei lavori: