

Planimetria dei punti di monitoraggio

TAV.5/5 - scala 1:10.000

LEGENDA

— Viabilità interessata dai mezzi d'opera durante i lavori

— Viabilità interessata da deviazioni del traffico durante i lavori

— Tracciato attuale SS 640

— Infrastruttura in progetto

..... Confini comunali

Aree di cantiere

Aree di cantiere logistico

Aree di cantiere operativo

Aree di rimodellamento con materiale proveniente dagli scavi

Discariche

Aree di deposito temporaneo materiali da smaltire e piazzole di recupero

A - Terre e rocce da scavo

- A1 - Terreno agrario: strato organico
- A2 - Terreno agrario: media struttura
- A3 - Materiali di origine lapidea e arenaria
- A4 - Materiali di origine limo-argillosi (stabilizzazione con calce)
- A5 - Materiali argillosi e marna/argillose (da smaltire)

B - Materiali da demolizione

- B1 - Platee di recupero materiali lapidee da opere in c.a. (tipologia 7.1 D.M. 05/02/98)
- B2 - Platee di recupero conglomerati bituminosi (tipologia 7.6 D.M. 05/02/98)
- B3 - Platee di recupero ferro/acciaio (tipologia 3.1 D.M. 05/02/98)

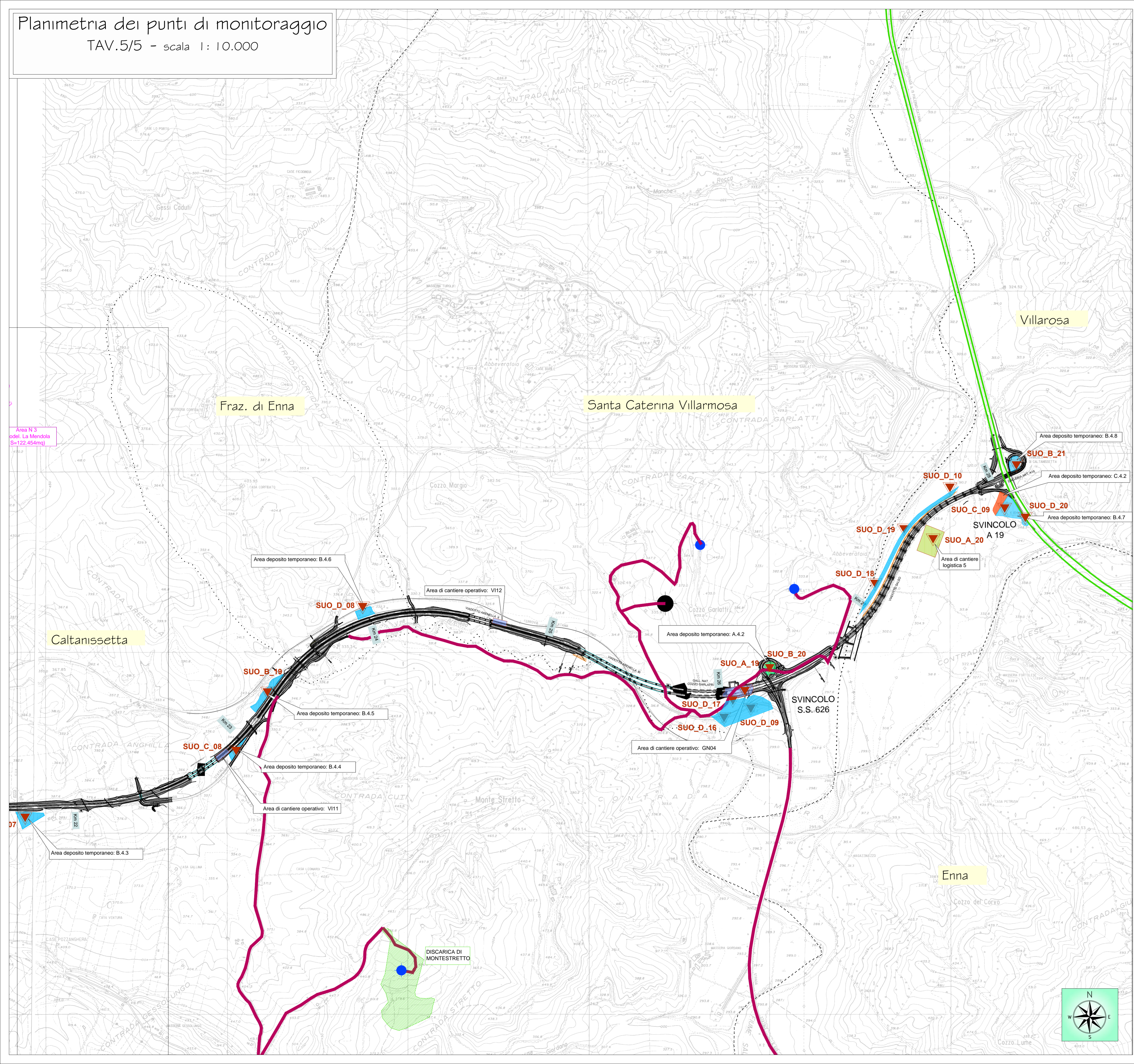
C - Piazzole di recupero

Piano di Monitoraggio Ambientale

▼ Localizzazione punto di monitoraggio componente suolo

- ▼ **SUO_A_00** Aree di cantiere logistico/operative
- ▼ **SUO_B_00** Aree di deposito temporaneo Terre e Rocce da scavo
- ▼ **SUO_C_00** Aree di deposito temporaneo Demolizioni e Materiali da scarifica
- ▼ **SUO_D_00** Nuove aree di esproprio

QUADRO D'UNIONE



ANAS

S.p.A. DIREZIONE CENTRALE PROGRAMMAZIONE PROGETTAZIONE

PA 12/09
CORRIDOIO PLURIMODALE TIRRENICO - NORD EUROPA
ITINERARIO AGRIGENTO - CALTANISSETTA - A19
S.S. N° 640 "DI PORTO EMPEDOCLE"
AMMODERNAMENTO E ADEGUAMENTO ALLA CAT. B DEL D.M. 5.11.2001
Dal km 44+000 allo svincolo con l'A19

PROGETTO ESECUTIVO

Contraente Generale:

PIANO DI MONITORAGGIO AMBIENTALE
P.M.A. SUOLO

Planimetria dei punti di monitoraggio Tav. 5/5

Codice Unico Progetto (CUP) : F91B09000070001

Codice Elaborato:

PA12_09 - E	0	0	0	G	E	2	2	0	P	M	0	5	P	P	4	0	0	7	A	Scala: 1:10.000
-------------	---	---	---	---	---	---	---	---	---	---	---	---	---	---	---	---	---	---	---	-----------------

F	E	D	C	B	A
A	Novembre 2011	EMISSIONE	F. CARLI	C. FERONE	M. LITI
REV.	DATA	DESCRIZIONE	REDATTO	VERIFICATO	APPROVATO
P. PAGLINI					
Responsabile del Procedimento: Ing. MAURIZIO ARAMINI					

<p>Il Progettista:</p>	<p>Il Consulente Specialista:</p> <p>Sezione A N° A2811 DOTT. INGEGNERE MONIA SCARPONI SETTORE CIVILE E AMBIENTALE SETTORE DELL'INFORMAZIONE</p>	<p>Il Geologo:</p> <p>Dott. Geol. D'ANGELO MAURIZIO N. 1607</p>	<p>Il Coordinatore per la sicurezza in fase di progetto:</p> <p>ALISSANDRO SILEGGI N. 14853</p>	<p>Il Direttore dei lavori:</p> <p>ING. PEPPINO MARABINO N. 14447</p>
-------------------------------	---	---	---	---