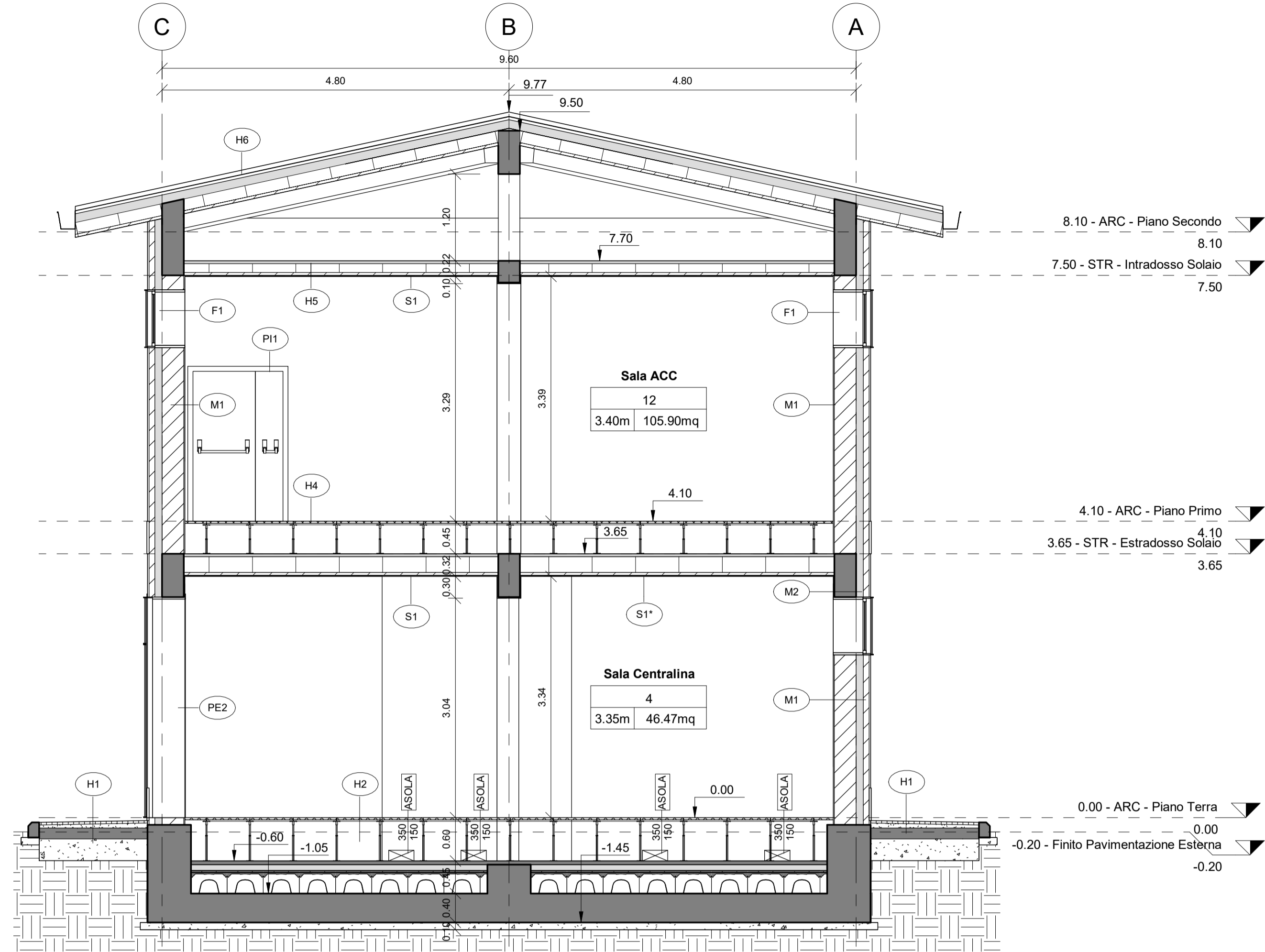
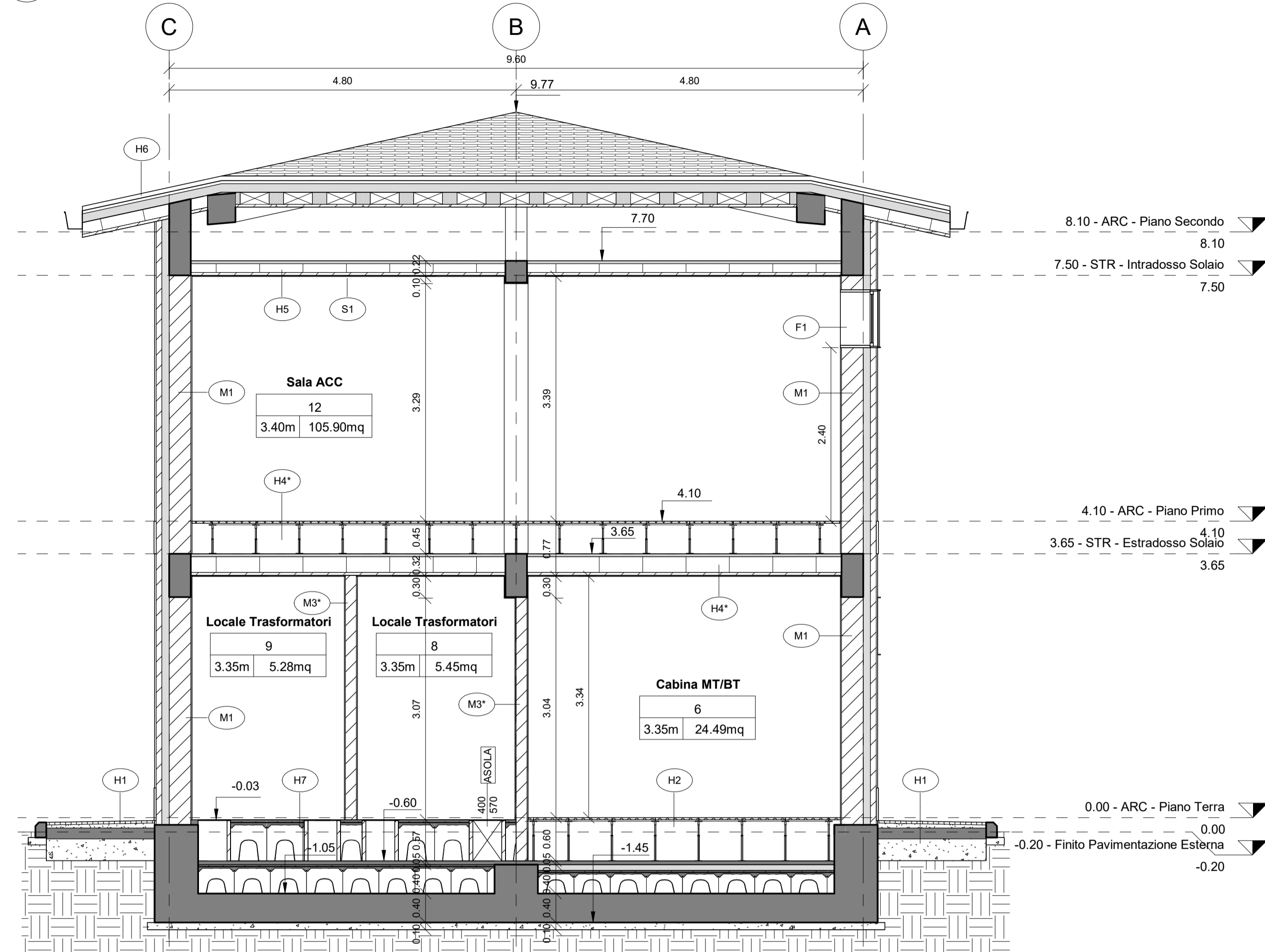


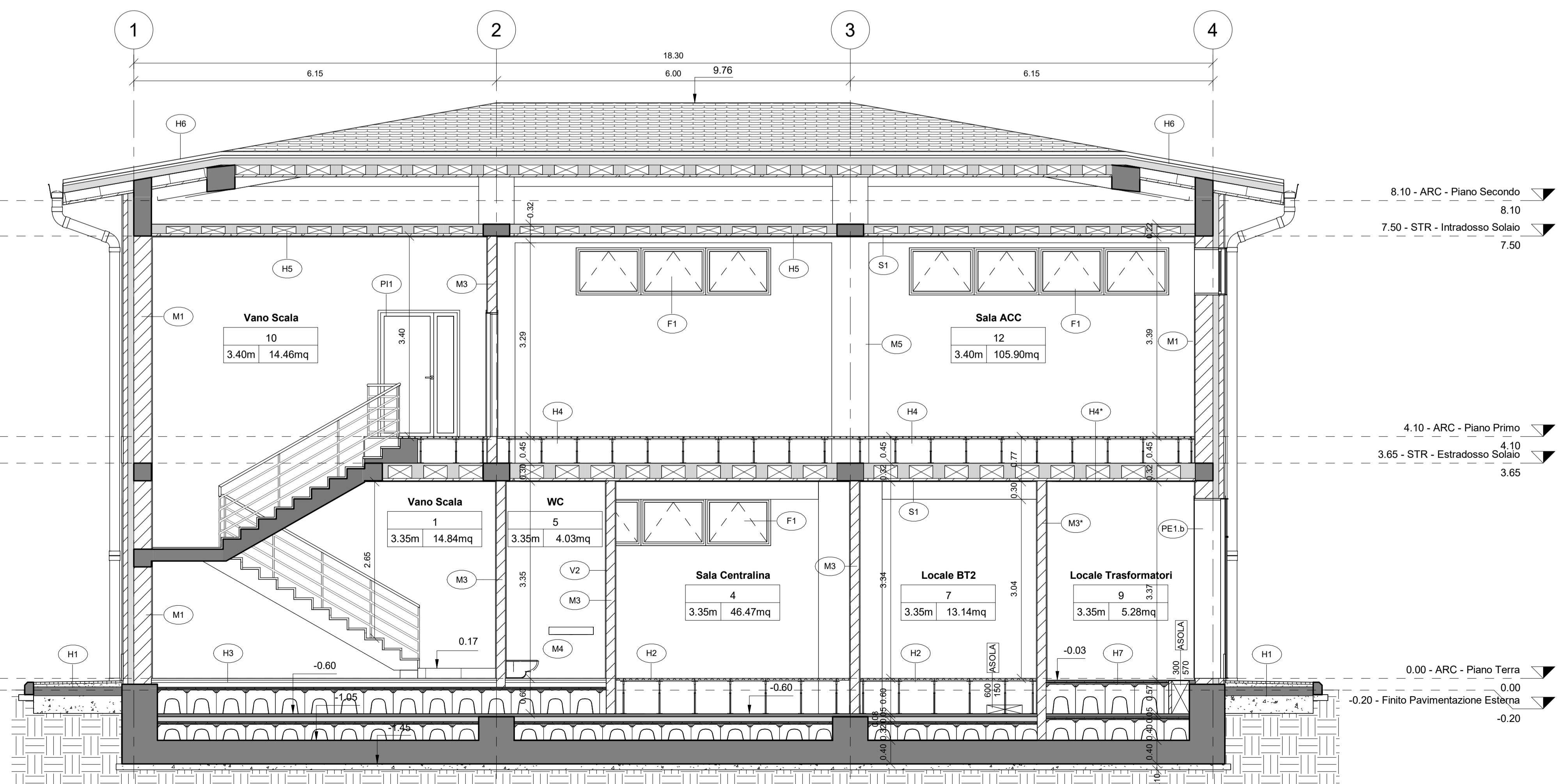
1 Sezione A - A
1 : 50



2 Sezione B - B
1 : 50



3 Sezione C - C
1 : 50



PAVIMENTAZIONI

H1 Pavimentazione esterna realizzata con piastrelle in cemento pressato dim. 40x40 cm e strato di pendenza realizzato in malta cementizia su soletta armata in cls sp. 15 cm

H2 Pavimento piano terra costituito da pavimento sopraelevato con plenum 60 cm posto su soletta in c.a. sp. 5 cm, strato isolante in XPS alla densità (conduttività termica = 0,030 W/mK) sp. 8 cm e vespaio aerato realizzato con igloo sp. 27 cm e soletta in c.a. sp. 5 cm - spessore totale 155 cm

H3 Pavimento piano terra costituito da piastrelle in Gres con allietamento in c.a. alleggerito e massetto portanti con argilla espansa o porite sp. 10t 15 cm, posto su vespaio aerato di 45 cm a sua volta poggiante su soletta in c.a. sp. 5 cm, strato isolante in XPS alla densità (conduttività termica = 0,030 W/mK) sp. 8 cm e vespaio aerato realizzato con igloo sp. 27 cm e soletta in c.a. sp. 5 cm - spessore totale 155 cm

H4 Pavimento interpianto costituito da pavimento sopraelevato con plenum 45 cm posto su soletta a lastre predalles sp. 30 cm intonacato all'infreddato con intonaco sp. 1,5 - spessore totale 76,5 cm

H4* Pavimento interpianto costituito da pavimento sopraelevato con plenum 45 cm posto su soletta a lastre predalles sp. 30 cm intonacato all'infreddato con intonaco ignifugo premiscelato classe di reazione al fuoco A1 sp. 1,5 - spessore totale 76,5 cm - REI120

H5 Solaio scottolato costituito da lastre predalles sp. 20 cm monocale all'infreddato con intonaco sp. 1,5 - spessore totale 31,5 cm

H6 Copertura a falda tegole marsigliesi in laterizio poste su guaina impermeabilizzante ardesiata e massetto in c.a. alleggerito sp. 4 cm, strato coibente in EPS (conduttività termica = 0,030 W/mK) sp. 12 cm e soletta a lastre predalles sp. 20 cm - pendenza massima 22% - spessore totale 46 cm

H7 Pavimento piano terra costituito da doppio vespaio aerato di cui il primo realizzato con igloo sp. 50 cm e soletta in c.a. sp. 7 cm, poggiante su soletta in c.a. sp. 5 cm e vespaio aerato realizzato con igloo sp. 35 cm e soletta in c.a. sp. 5 cm - spessore totale 152 cm

MURATURE

M1 Parete esterna a cappotto con blocchi in termaterite, pannello isolante in EPS sp. 10 cm (conduttività termica = 0,033 W/mK), tavelle in laterizio sp. 8 cm e intonaco esterno sp. 2 cm - spessore totale 51,5 cm

M2 Parete esterna su struttura con finiture esterne costituite da pannello isolante in EPS sp. 10 cm (conduttività termica = 0,033 W/mK), tavelle in laterizio sp. 8 cm e intonaco esterno sp. 2 cm - spessore totale 51,5 cm

M3 Tramezzo interno con forati sp. 15 cm e intonaco sp. 1,5 cm - spessore totale 18 cm

M3* Tramezzo interno con forati sp. 15 cm e intonaco sp. 1,5 cm - spessore totale 18 cm - EI 120

M4 Tramezzo interno con forati sp. 30 cm e intonaco sp. 1,5 cm - spessore totale 33 cm

M5 Parete interna in c.a. con intonaco sp. 1,5 cm - spessore totale 33 cm

INFISSI - PORTE

PE1 Porta esterna a doppia anta simmetrica dim. 130x240x65 cm in alluminio a taglio termico, con cerniere antir intrusione, serratura di sicurezza con chiavi, maniglia in acciaio e mangione antipanco lato interno, prevenicciata nel colore a scelta delle Ferrovie. Per descrizione soglia vedi V4. SOPRALUCE SUPERIORE VETRATO: dim. 130x65 cm in alluminio a taglio termico, prevenicciata nel colore a scelta delle Ferrovie con apertura a vasistas verso l'interno dotato di dispositivo ad azionamento manuale. Vetrata isolante termico-acustica di sicurezza, composta da Vetro interno = 5 mm lastra lucida di mezzo cristallo, Interpedane = 12 mm - Aria, Vetro esterno = 7 mm stratificato antiscalfi con pnb interno sp. 0,38 mm; INFERRIATA ESTERNA: apribile in corrispondenza delle ante e dotata di serratura di sicurezza, fissa davanti al sopraluce; classe di sicurezza antieffrazione RC 4 ai sensi delle norme UNI ENV 1627-1628-1629-1630, realizzata con tendini in acciaio zincato verniciato > 8 mm saldati al telaio perimetrale piatto, collegato alle pareti perimetrali in muratura.

PE1.b Porta esterna a doppia anta simmetrica dim. 130x240x65 cm in alluminio a taglio termico, con cerniere antir intrusione, serratura di sicurezza tipo AREL con chiave bloccata a porta aperta, maniglia in acciaio, verniciata nel colore a scelta delle Ferrovie. Per descrizione soglia vedi V4. SOPRALUCE SUPERIORE VETRATO: dim. 130x65 cm in alluminio a taglio termico, prevenicciata nel colore a scelta delle Ferrovie con apertura a vasistas verso l'interno dotato di dispositivo ad azionamento manuale. GRIGLIE DI AERAZIONE: griglie di dimensioni adeguate ad un'efficienza massima ante del tipo ventilazione forzata a comando per ciascuna anta non inferiore a 40x80cm superiore (rapporto Superficie Frontale (SF) e Superficie di Passaggio (SP) non inferiore a 0,40), completo di filtro antipolvo nella parte interna; griglie inferiori posizionate a un'altezza minima di 30cm rispetto al bordo inferiore della porta. INFERRIATA ESTERNA: apribile in corrispondenza delle ante e dotata di serratura di sicurezza, fissa davanti al sopraluce; classe di sicurezza antieffrazione RC 4 ai sensi delle norme UNI ENV 1627-1628-1629-1630, realizzata con tendini in acciaio zincato verniciato > 8 mm saldati al telaio perimetrale piatto, collegato alle pareti perimetrali in muratura.

PE2 Porta esterna a doppia anta simmetrica dim. 200x240x65 cm in alluminio a taglio termico, con cerniere antir intrusione, serratura di sicurezza con chiavi, maniglia in acciaio e mangione antipanco lato interno, prevenicciata nel colore a scelta delle Ferrovie. Per descrizione soglia vedi V4. SOPRALUCE SUPERIORE VETRATO: dim. 200x65 cm in alluminio a taglio termico, prevenicciata nel colore a scelta delle Ferrovie con apertura a vasistas verso l'interno dotato di dispositivo ad azionamento manuale. Vetrata isolante termico-acustica di sicurezza, composta da Vetro interno = 5 mm lastra lucida di mezzo cristallo, Interpedane = 12 mm - Aria, Vetro esterno = 7 mm stratificato antiscalfi con pnb interno sp. 0,38 mm; INFERRIATA ESTERNA: apribile in corrispondenza delle ante e dotata di serratura di sicurezza, fissa davanti al sopraluce; classe di sicurezza antieffrazione RC 4 ai sensi delle norme UNI ENV 1627-1628-1629-1630, realizzata con tendini in acciaio zincato verniciato > 8 mm saldati al telaio perimetrale piatto, collegato alle pareti perimetrali in muratura.

PE2.b Porta esterna a doppia anta simmetrica dim. 200x240x65 cm in alluminio a taglio termico, con cerniere antir intrusione, serratura di sicurezza con chiavi e maniglia in acciaio, prevenicciata nel colore a scelta delle Ferrovie, con variazioni di altezza 100 cm. Per descrizione soglia vedi V4. SOPRALUCE SUPERIORE VETRATO: dim. 200x65 cm in alluminio a taglio termico, prevenicciata nel colore a scelta delle Ferrovie con apertura a vasistas verso l'interno dotato di dispositivo ad azionamento manuale. Vetrata isolante termico-acustica di sicurezza, composta da Vetro interno = 5 mm lastra lucida di mezzo cristallo, Interpedane = 12 mm - Aria, Vetro esterno = 7 mm stratificato antiscalfi con pnb interno sp. 0,38 mm; INFERRIATA ESTERNA: apribile in corrispondenza delle ante e dotata di serratura di sicurezza, fissa davanti al sopraluce; classe di sicurezza antieffrazione RC 4 ai sensi delle norme UNI ENV 1627-1628-1629-1630, realizzata con tendini in acciaio zincato verniciato > 8 mm saldati al telaio perimetrale piatto, collegato alle pareti perimetrali in muratura.

PE3 Porta esterna ad anta singola dim. 90x240x65 cm in alluminio a taglio termico, con cerniere antir intrusione, serratura di sicurezza con chiavi, maniglia in acciaio e mangione antipanco lato interno, prevenicciata nel colore a scelta delle Ferrovie. Per descrizione soglia vedi V4. ANTA: Apribile con pannello in lamiera coibentata sp. 4 cm. SOPRALUCE SUPERIORE VETRATO: dim. 130x65 cm in alluminio a taglio termico, prevenicciata nel colore a scelta delle Ferrovie con apertura a vasistas verso l'interno dotato di dispositivo ad azionamento manuale. Vetrata isolante termico-acustica di sicurezza, composta da Vetro interno = 5 mm lastra lucida di mezzo cristallo, Interpedane = 12 mm - Aria, Vetro esterno = 7 mm stratificato antiscalfi con pnb interno sp. 0,38 mm; INFERRIATA ESTERNA: apribile in corrispondenza delle ante e dotata di serratura di sicurezza, fissa davanti al sopraluce; classe di sicurezza antieffrazione RC 4 ai sensi delle norme UNI ENV 1627-1628-1629-1630, realizzata con tendini in acciaio zincato verniciato > 8 mm saldati al telaio perimetrale piatto, collegato alle pareti perimetrali in muratura.

PI1 Porta interna a doppia anta simmetrica dim. 120x210 cm in profili estrusi in lega di alluminio, ante cieche in pannelli sandwich in lamiera e materiale coibente, completa di maniglia in acciaio, mangione antipanco, serratura e chiavi, colore a scelta delle Ferrovie

INFISSI - FINESTRE

F1 Finestra in alluminio a taglio termico, dim. 110x80 cm, prevenicciata apribile a vasistas verso l'interno, dotata di dispositivo ad azionamento manuale. Per descrizione avanzate vedi V4. STRATIGRAFIA SPECIFICHE VETRATE: Vetro interno = 5 mm lastra lucida di mezzo cristallo, Interpedane = 12 mm - Aria, Vetro esterno = 7 mm stratificato antiscalfi con pnb interno sp. 0,38 mm; U_g = 1,5 W/m²K g = 50%. INFERRIATA ESTERNA: classe di sicurezza antieffrazione RC 4 ai sensi delle norme UNI ENV 1627-1628-1629-1630, realizzata con tendini in acciaio zincato verniciato > 8 mm saldati al telaio perimetrale piatto, collegato alle pareti perimetrali in muratura.

F2 Finestra in alluminio a taglio termico, dim. 80x110 cm, prevenicciata apribile a vasistas verso l'interno, dotata di dispositivo ad azionamento manuale. Per descrizione avanzate vedi V4. STRATIGRAFIA SPECIFICHE VETRATE: Vetro interno = 5 mm lastra lucida di mezzo cristallo, Interpedane = 12 mm - Aria, Vetro esterno = 7 mm stratificato antiscalfi con pnb interno sp. 0,38 mm; U_g = 1,5 W/m²K g = 50%. INFERRIATA ESTERNA: classe di sicurezza antieffrazione RC 4 ai sensi delle norme UNI ENV 1627-1628-1629-1630, realizzata con tendini in acciaio zincato verniciato > 8 mm saldati al telaio perimetrale piatto, collegato alle pareti perimetrali in muratura.

FINITURA PARETI

V1 Intonaco civile liscio per interni sp. 1,5 cm premiscelato tinteggiato con idropittura lavabile, colore RAL 9010

V2 Rivestimento parete in Gres Porcellanato dim. 20x20 cm per h = 220 cm da p.f. e restante parte in intonaco premiscelato tinteggiato con idropittura lavabile, colore RAL 9010

V3 Intonaco civile per esterni sp. 2 cm premiscelato tinteggiato con idropittura a base di resina silossanica tipo Siklens, colore RAL 1014 per fronte edificio

V4 Soglie, davanzali e zoccolo in lastre di pietra locale sp. 3 cm

V5 Pluviale in lamiera d'acciaio zincata - per dimensioni e caratteristiche di dettaglio si rimanda agli elaborati di idraulica

FINITURA SOFFITTI

S1 Due mani di tinteggiatura con idropittura lavabile a scelta delle Ferrovie previa stuccatura dei giunti

S1* Intonaco premiscelato, ignifugo, per uso in interni, a base di gesso emidrat, vermiculite e perle espansa e additivi specifici; classe di reazione al fuoco A1

COMMITTENTE:
RFI
GRUPPO FERROVIARIO ITALIANO
GRUPPO FERROVIE DEL STATO ITALIANE
CUP: J54H17000130009

PROGETTAZIONE:
ITALFER
GRUPPO FERROVIE DEL STATO ITALIANE

DIREZIONE TECNICA
U.O. INFRASTRUTTURE NORD
PROGETTO DEFINITIVO PER APPALTO
COMPLETAMENTO DEL NODO DI UDINE - PRG E ACC DEL P.M. CARGNACCO E OPERE SOSTITUTIVE DEI PL INTERFERENTI

FA01 - Fabbricato tecnologico - PM Cargnacco
Sezioni del Fabbricato

SCALE:
1 : 50

Rev.	Descrizione	Redatto	Data	Verificato	Data	Approvato	Data	Autorizzato Data
A	EMMISSIONE ESECUTIVA	F. Malo	Settembre 2019	C. Laporta	Settembre 2019	S. Lo Presti	Settembre 2019	F. Sacchi Settembre 2019

File: I Z 0 9 0 0-D-2-6-F A 0 1 0 0-0 1-A.rvt