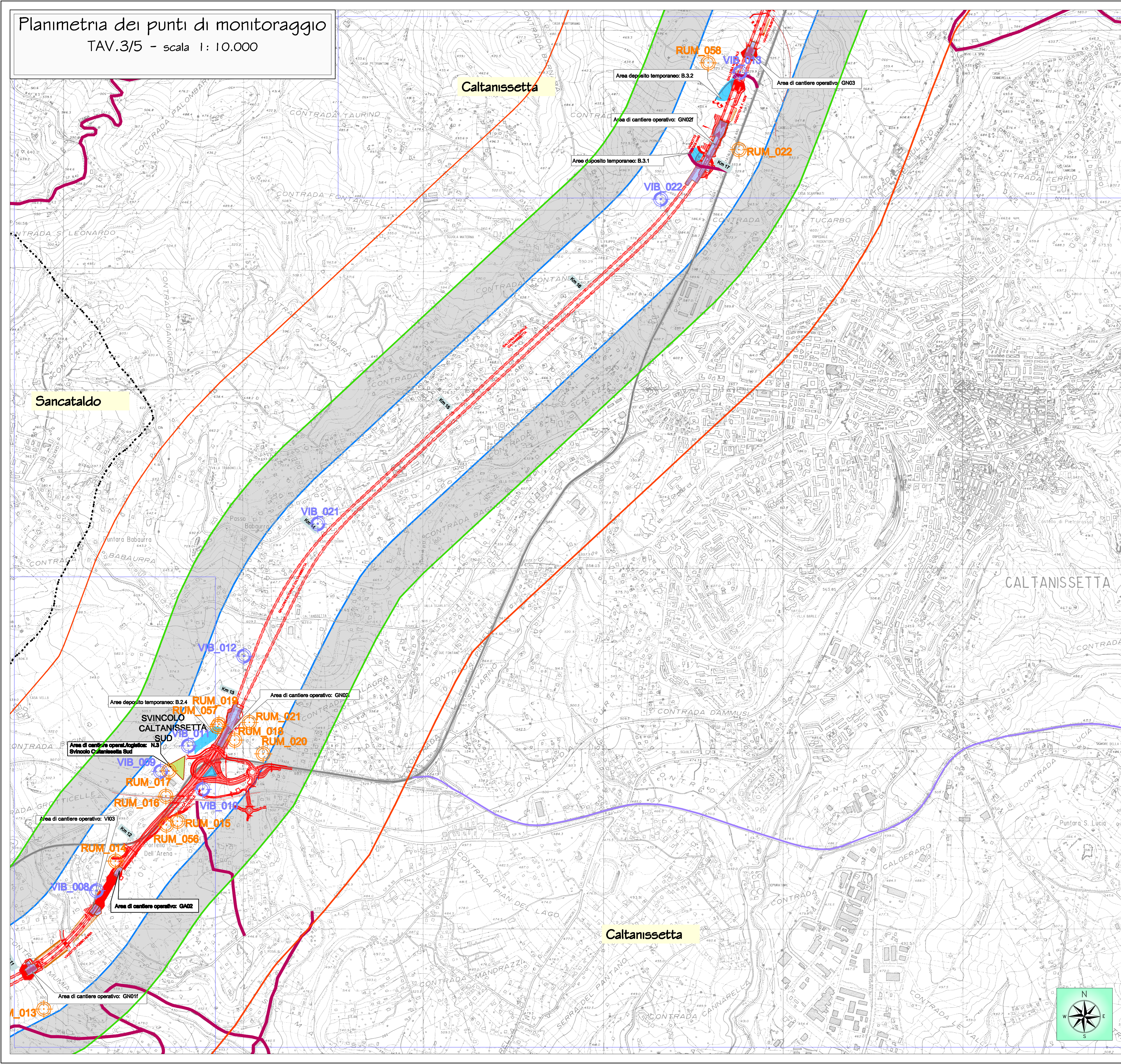


Planimetria dei punti di monitoraggio  
TAV.3/5 - scala 1:10.000



LEGENDA

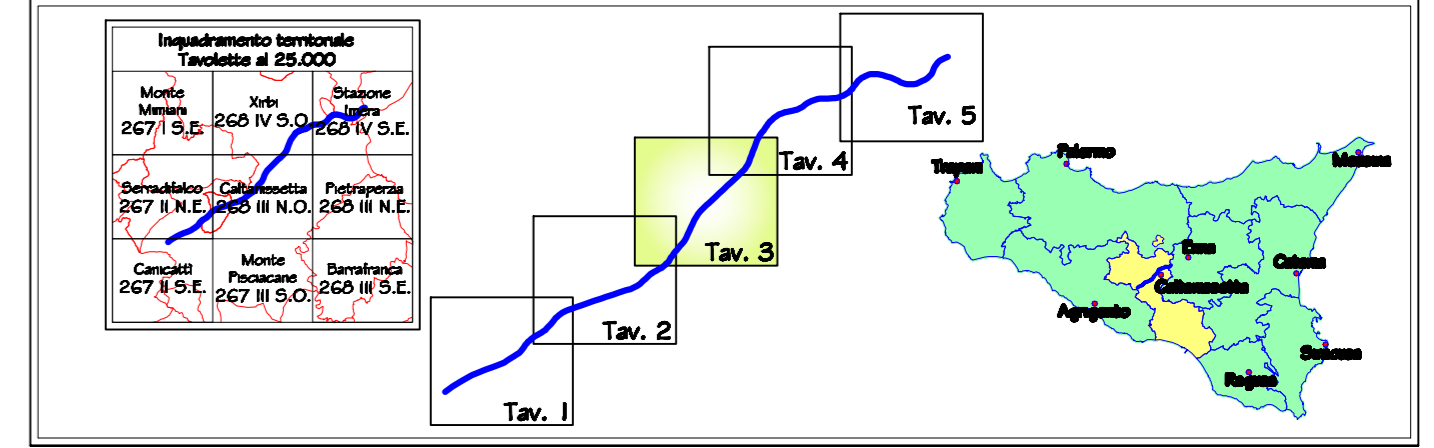
- Viabilità interessata dai mezzi d'opera durante i lavori
- Viabilità interessata da deviazioni del traffico durante i lavori
- Tracciato attuale SS 640
- Infrastruttura in progetto
- - - Confini comunali
- Aree di cantiere logistico
- Aree di cantiere operativo
- Aree di rimodellamento con materiale proveniente dagli scavi
- Discanche

- Aree di deposito temporaneo materiali da smaltire e piazzole di recupero**
- A - Terre e rocce da scavo**  
 A1 - Terreno agrario: strato organico  
 A2 - Terreno agrario: media struttura  
 A3 - Materiali di origine lapidea e arenaria  
 A4 - Materiali di origine limo-argillosi (stabilizzazione con calce)  
 A5 - Materiali argillosi e marna/argillosi (da smaltire)
- B - Materiali da demolizione**  
 B1 - Platee di recupero materiali lapidee da opere in c.a. (tipologia 7.1 D.M. 05/02/98)  
 B2 - Platee di recupero conglomerati bituminosi (tipologia 7.6 D.M. 05/02/98)  
 B3 - Platee di recupero ferroacciaio (tipologia 3.1 D.M. 05/02/98)
- C - Piazzole di recupero**
- Cave**  
● Cave estrattive  
● Cave di deposito

Piano di Monitoraggio Ambientale

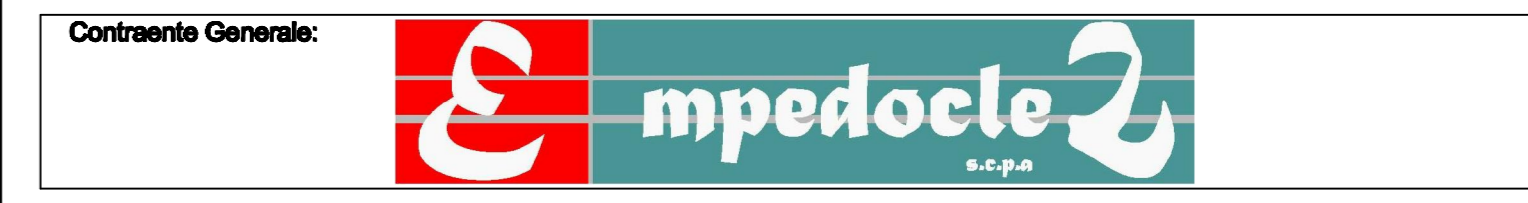
- + Localizzazione punto di monitoraggio componente VIBRAZIONI
- + Localizzazione punto di monitoraggio componente RUMORE
- Fascia di 250 metri dal confine stradale
- Fascia tra i 250 e i 500 metri dal confine stradale
- Fascia tra i 500 e i 1000 metri dal confine stradale

QUADRO D'UNIONE



PA 12/09  
**CORRIDOIO PLURIMODALE TIRRENICO - NORD EUROPA**  
**ITINERARIO AGRIGENTO - CALTANISSETTA - A19**  
**S.S. N° 640 "DI PORTO EMPEDOCLE"**  
**AMMODERNAMENTO E ADEGUAMENTO ALLA CAT. B DEL D.M. 5.11.2001**  
 Dal km 44+000 allo svincolo con l'A19

PROGETTO ESECUTIVO



**PIANO DI MONITORAGGIO RUMORE E VIBRAZIONI**  
 Planimetria di base per ubicazione punti di monitoraggio Tav. 3/5

Codice Unico Progetto (CUP) : F91B0900070001

Codice Elaborato: PA12\_09 - E 000GE220PM06PP4004B Scale: 1:10.000

F						
E						
D						
C						
B	Novembre 2011	Aggiornamento	F. CARLI	C. FERONE	M. LITI	P. PAGLINI
A	Aprile 2011	EMISSIONE	L. TENERANI	L. TENERANI	M. LITI	P. PAGLINI
REV.	DATA	DESCRIZIONE	REDATTO	VERIFICATO	APPROVATO	AUTORIZZATO

Responsabile del procedimento: Ing. MAURIZIO ARAMINI

**Il Progettista:** **Il Consulente Specialista:** **Il Geologo:** **Il Coordinatore per la sicurezza in fase di progetto:** **Il Direttore dei lavori:**