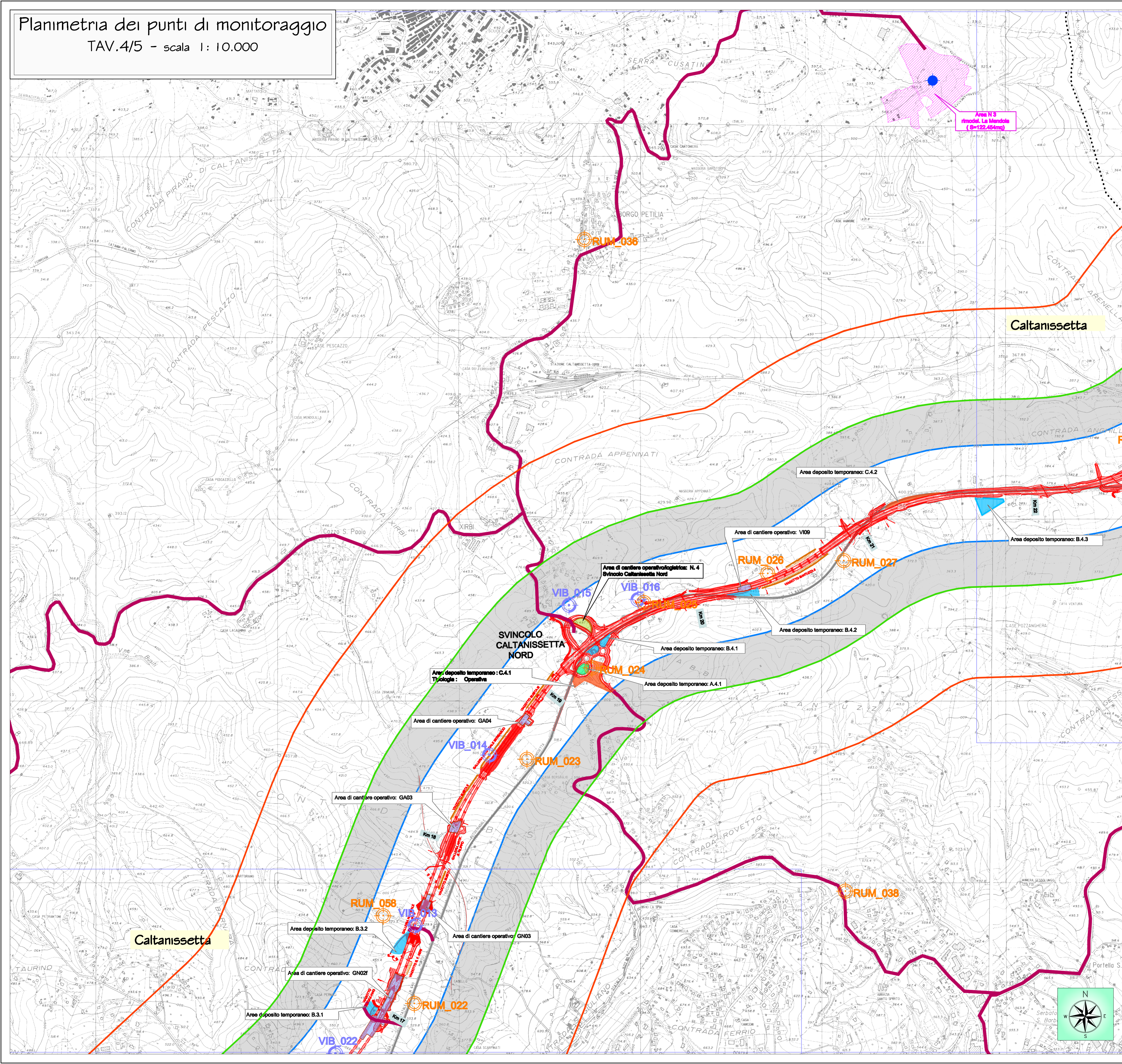


Planimetria dei punti di monitoraggio
TAV.4/5 - scala 1:10.000



Aree di deposito temporaneo materiali da smaltire e piazzole di recupero

A - Terre e rocce da scavo
 A1 - Terreno agrario: strato organico
 A2 - Terreno agrario: media struttura
 A3 - Materiali di origine lapidea e arenaria
 A4 - Materiali di origine limo-argillosi (stabilizzazione con calce)
 A5 - Materiali argillosi e marna/argillosi (da smaltire)

B - Materiali da demolizione
 B1 - Piattone di recupero materiali lapidei da opere in c.a. (tipologia 7.1 D.M. 05/02/96)
 B2 - Piattone di recupero conglomerati bituminosi (tipologia 7.6 D.M. 05/02/96)
 B3 - Piattone di recupero ferroacciaio (tipologia 3.1 D.M. 05/02/96)

C - Piazzole di recupero

Cave
 Cave estrattive
 Cave di deposito

Piano di Monitoraggio Ambientale

Localizzazione punto di monitoraggio componente VIBRAZIONI

Localizzazione punto di monitoraggio componente RUMORE

Fascia di 250 metri dal confine stradale

Fascia tra i 250 e i 500 metri dal confine stradale

Fascia tra i 500 e i 1000 metri dal confine stradale

QUADRO D'UNIONE

ANAS S.p.A.
DIREZIONE CENTRALE PROGRAMMAZIONE PROGETTAZIONE

PA 12/09
CORRIDOIO PLURIMODALE TIRRENICO - NORD EUROPA
ITINERARIO AGRIGENTO - CALTANISSETTA - A19
S.S. N° 640 "DI PORTO EMPEDOCLE"
AMMODERNAMENTO E ADEGUAMENTO ALLA CAT. B DEL D.M. 5.11.2001
 Dal km 44+000 allo svincolo con l'A19

PROGETTO ESECUTIVO

Contraente Generale:

PIANO DI MONITORAGGIO
RUMORE E VIBRAZIONI

Planimetria di base per ubicazione punti di monitoraggio Tav. 4/5

Codice Unico Progetto (CUP) : F91B0900070001

Codice Elaborato: PA12_09 - E 0 0 0 G E 2 2 0 P M 0 6 P P 4 0 0 5 B Scale: 1:10.000

F									
E									
D									
C									
B	Novembre 2011	Aggiornamento	F. CARLI	C. FERONE	M. LITI	P. PAGLINI			
A	Aprile 2011	EMISSIONE	L. TENERANI	L. TENERANI	M. LITI	P. PAGLINI			
REV.	DATA	DESCRIZIONE	REDATTO	VERIFICATO	APPROVATO	AUTORIZZATO			

Responsabile del procedimento: Ing. MAURIZIO ARAMINI

--	--	--	--	--