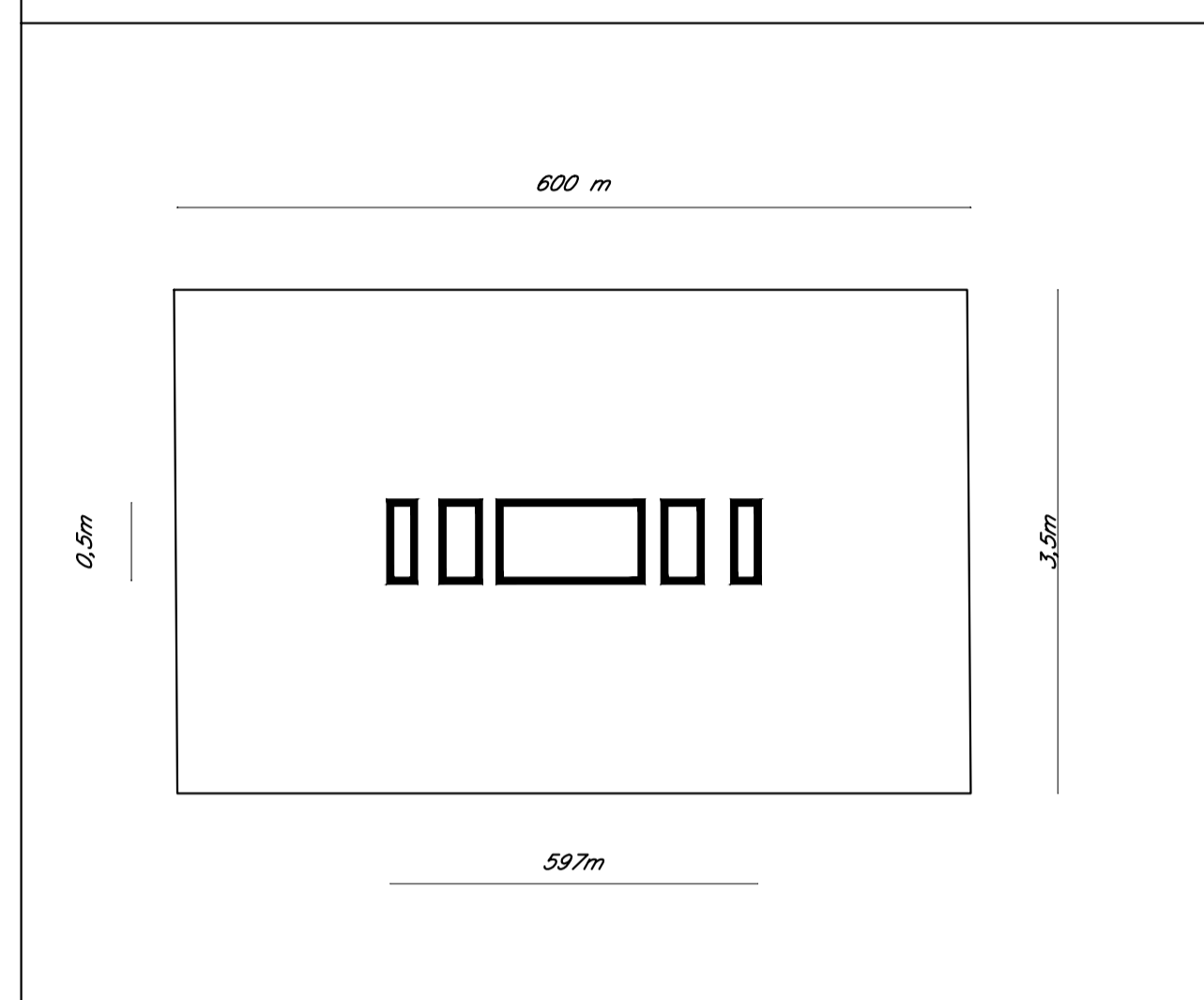


canalizzazioni LFM - PIANTA Non in Scala

canalizzazioni
0,5x597x1 Bonifica superficiale complessiva:
2100 m²

QUANTITA': 1

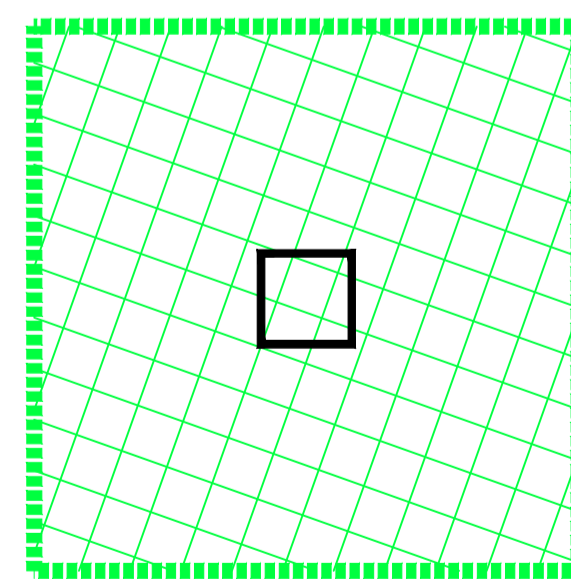


FONDAZIONI PALINE DIM. INTERNE 0,6X0,6X0,8 m - PIANTA
Scala 1:50

BASAMENTO
0,8x0,8x1 Bonifica superficiale/basamento:
12,96 m²

QUANTITA': 30

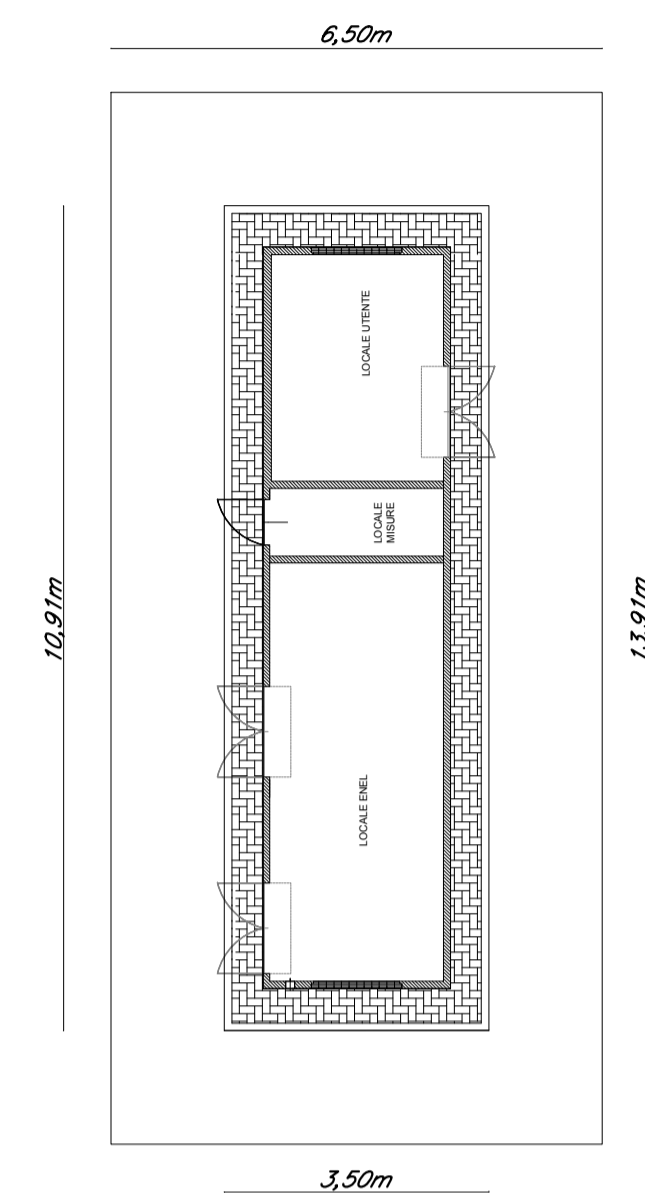
Bonifica superficiale:
30 x 12,96 m² = 388,80 m²



CABINA DI CONSEGNA MT

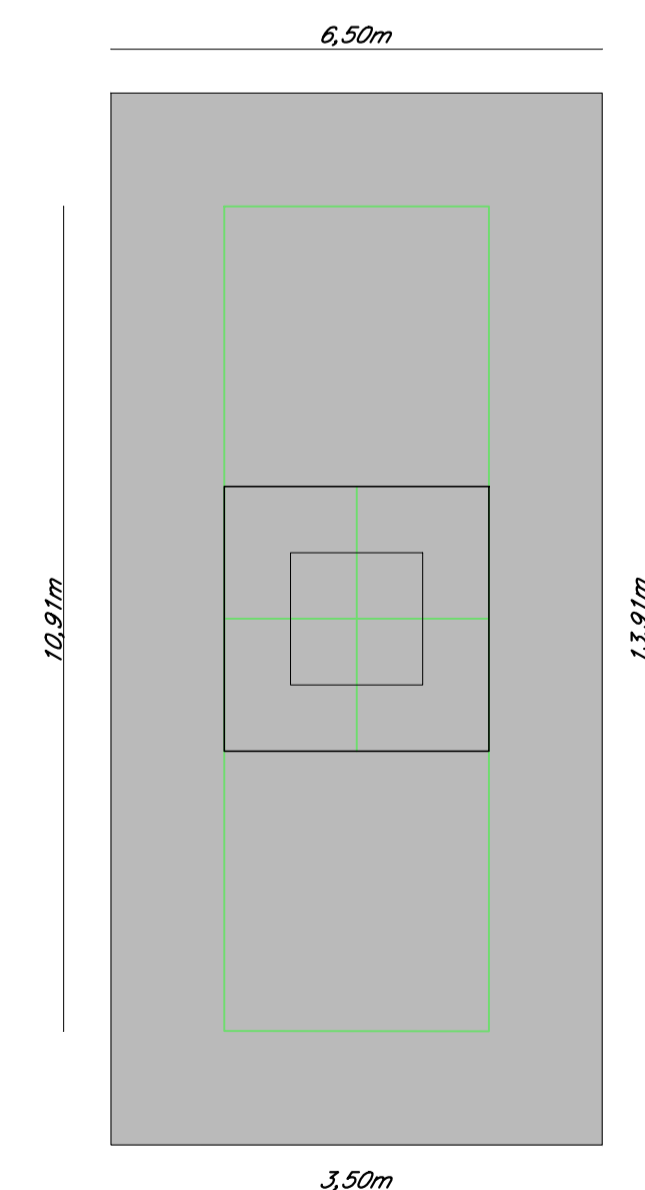
PIANTA CABINA DI CONSEGNA MT

Bonifica superficiale complessiva:
90,41 m²



CABINA DI CONSEGNA MT

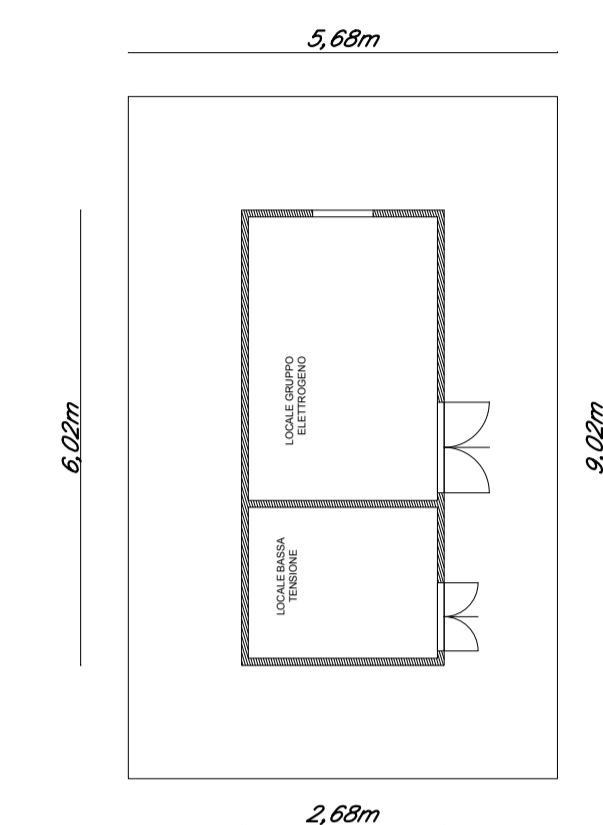
BONIFICA SUPERFICIALE CABINA MT - PIANTA



FT SOTTOPASSO

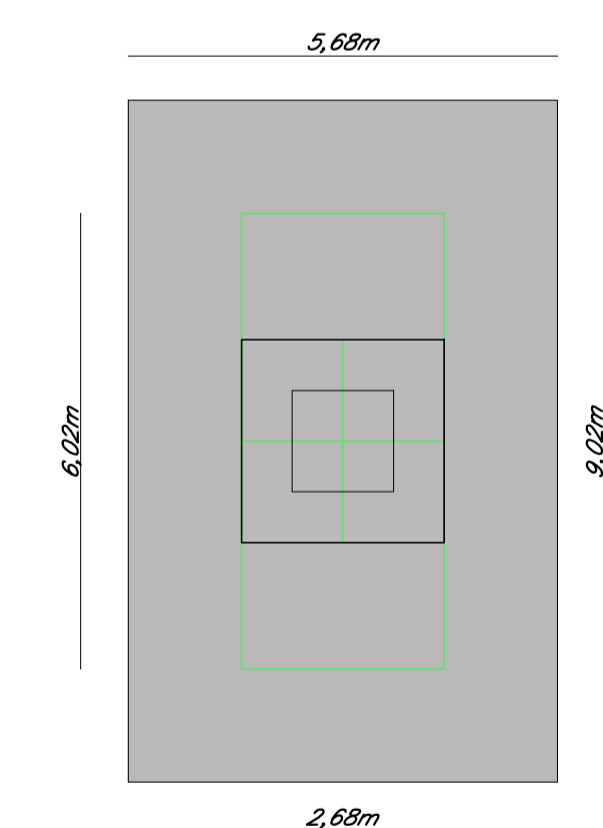
PIANTA FABBRICATO TECNICO SOTTOPASSO

Bonifica superficiale complessiva:
24,17 m²

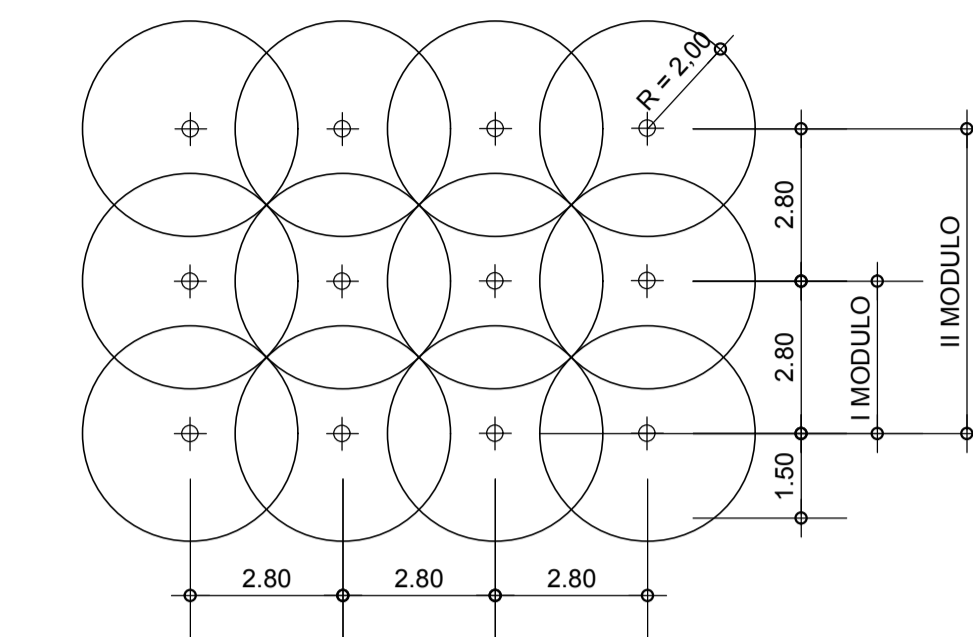


FT SOTTOPASSO

BONIFICA SUPERFICIALE FT SOTTOPASSO - PIANTA



SCHEMA BONIFICA ORDIGNI ESPLOSIVI PROFONDA



- BONIFICA SUPERFICIALE - fino a -1,00 dal p.c.
- BONIFICA PROFONDA - fino a -3,00 dal p.c.

NOTA:

- Ove non rappresentato diversamente, gli scavi sono considerati come "a sezione obbligatoria e/o ristretta".
- Le dimensioni indicate per pozzetti ed attraversamenti sono da intendersi come complessive, al lordo degli spessori di carpenteria

LEGENDA

- LIMITE AREA DI SCAVO
- BONIFICA SUPERFICIALE
- LIMITE AREA OGGETTO DI BONIFICA PROFONDA
- BONIFICA PROFONDA FINO A 1m
- PERFORAZIONE A 1m

Bonifica di superficie, propedeutica a qualsiasi bonifica profonda, per la ricerca, localizzazione e rimozione di mine, ordigni ed altri manufatti bellici interrati, sia in terra che in acqua, fino a cm 100 di profondità dal p.c. su tutta l'area interessata dai lavori, più l'area di sicurezza di mt 1.50 lungo il perimetro della predetta area ove possibile

Bonifica in profondità con trivellazioni spinte fino a mt 1.00 con garanzia fino a mt 2.00 a partire dal p.c. e comunque fino a rifiuto di roccia e/o ghiaia compatta e/o argilla compatta, da eseguirsi su tutte le aree in cui verranno eseguiti scavi superiori a mt 1.00 e fino a mt 2.00 e dove verranno realizzare opere a carattere permanente compresi rilevati, opere stradali in genere



PROGETTAZIONE:



CUP J54H17000130009

U.O. TECNOLOGIE NORD

PROGETTO DEFINITIVO

COMPLETAMENTO DEL NODO DI UDINE

PM CARGNACCO

PRG e ACC del nuovo PM di Cargnacco e delle opere sostitutive dei P.L. interferenti con il nuovo PM

ACC PM CARGNACCO
BONIFICA SISTEMATICA TERRESTRE
Tipologici plinti di fondazione/pozzetti LFM

SCALA:
1:100

COMMESSA LOTTO FASE ENTE TIPO DOC. OPERA/DISCIPLINA PROGR. REV.

1209 00 D 518 SH LFM200 001 A

Revis.	Descrizione	Redatto	Data	Verificato	Data	Approvato	Data	Autorizzato/Data
A	Emissione Definitiva	G. D'Amico	Settembre 2019	C. Vacca	Settembre 2019	S. La Prati	Settembre 2019	M. Garibani Settembre 2019

