


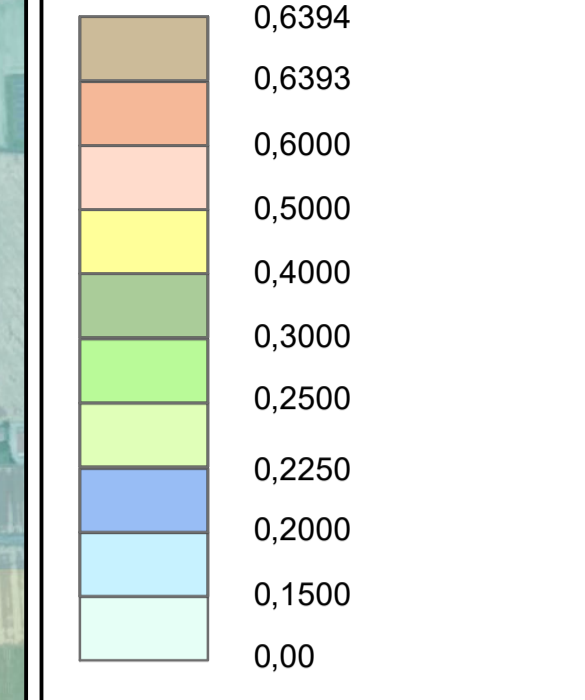


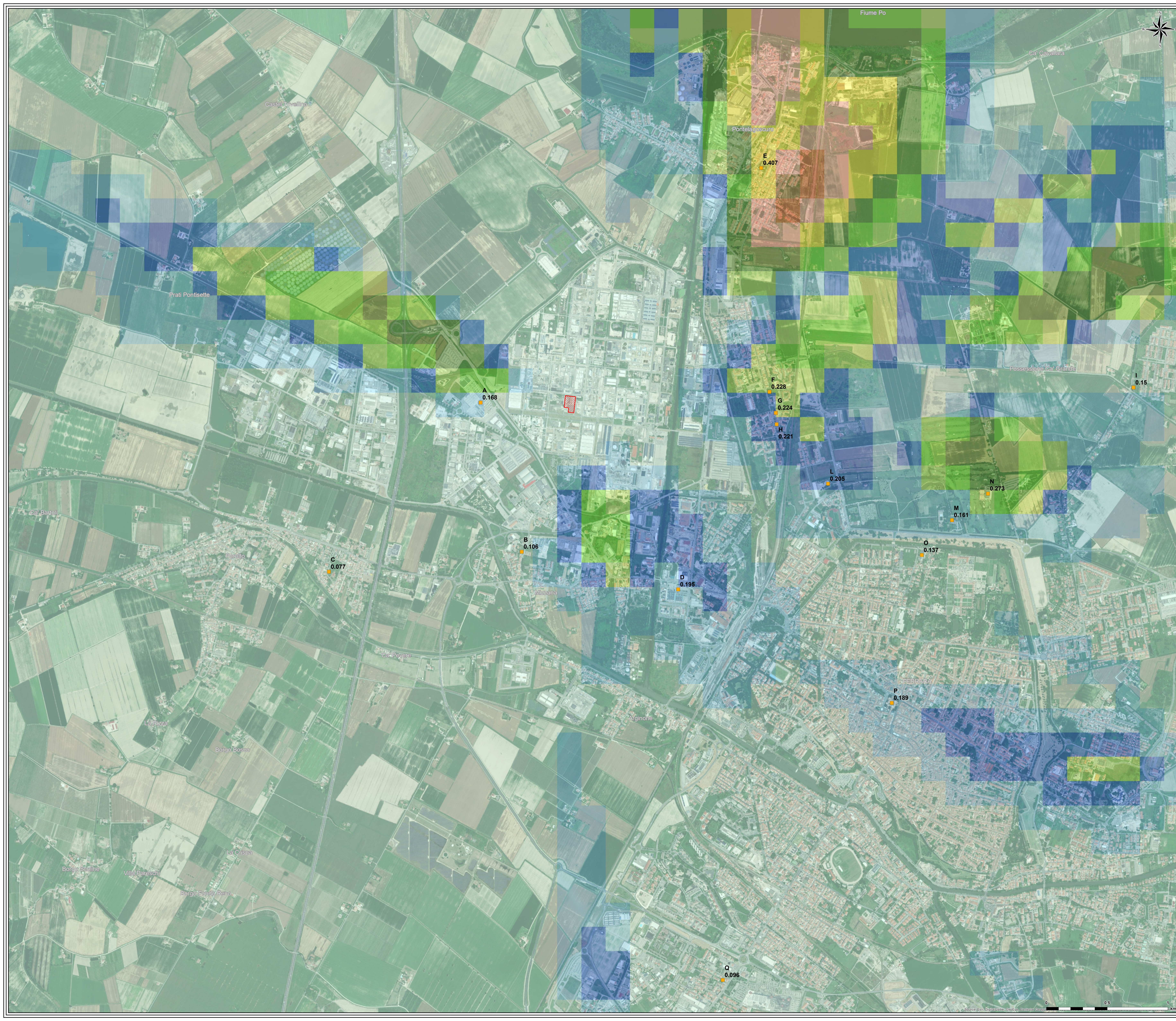
LEGENDA


-  CTE CEF S.r.l.
-  ID
-  conc.
- Ricettori e relativi valori di concentrazione espressi in $\mu\text{g}/\text{m}^3$

Concentrazioni [$\mu\text{g}/\text{m}^3$]
 Valore massimo: 0,639 $\mu\text{g}/\text{m}^3$



Nota:
 Valore massima concentrazione giornaliera di PM10 per la centralina di Villa Fulvia per l'anno 2019, utilizzata come fondo: 101 $\mu\text{g}/\text{m}^3$.






Tauw

Tauw Italia S.r.l.
 Galleria Giovan Battista Gerardo, 14
 56124 Pisa
 T 050 54 27 80
 F 050 57 80 93
 E info@tauw.com
 www.tauw.it

CLIENTE:
CENTRO ENERGIA FERRARA S.r.l.

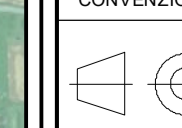


Progetto di ammodernamento con miglioramento ambientale della Centrale Termoelettrica Centro Energia Ferrara
 Risposte alle richieste di integrazioni ricevute dal MATTM [ID_VIP: 5206] con pec del 29/09/2020 prot. n. 75592 nell'ambito della Procedura di valutazione d'impatto ambientale ai sensi dell'art. 23 del D.Lgs 152/2006 e ss.mm.ii - Allegato 2 -

Cod. R003 166782/LMA V01_2020

REV	DATA	DESCRIZIONE	TAUW ESEGUITO	DISPROVERBA CONTROLLO	DISPROVERBA APPROVATO
0	GEN 2021	PRIMA EMISSIONE			

Scenario Attuale Autorizzato - Concentrazione media giornaliera di polveri

CONVENZIONE	FORMATO	SCALA	FIGURA	REV	N° FOGLIO
	A0	10.000	Figura 2ai	0	1/1

NOTA GENERALE: PRESENTE ELABORATO E DI PROPRIETA' DI CENTRO ENERGIA FERRARA S.r.l. E FATTO OBIETTO A CHIUNQUE DI PROCEDERE, IN QUALSIASI MODO E SOTTO QUALSIASI FORMA, ALLA SUA RIPRODUZIONE, ANCHE PARZIALE, OVVERO DI DIVULGARLA A TERZO QUALSIASI INFORMAZIONE IN MERITO, SENZA PREVENTIVA AUTORIZZAZIONE RILASCIATA PER SCRITTO DA CENTRO ENERGIA FERRARA S.r.l.