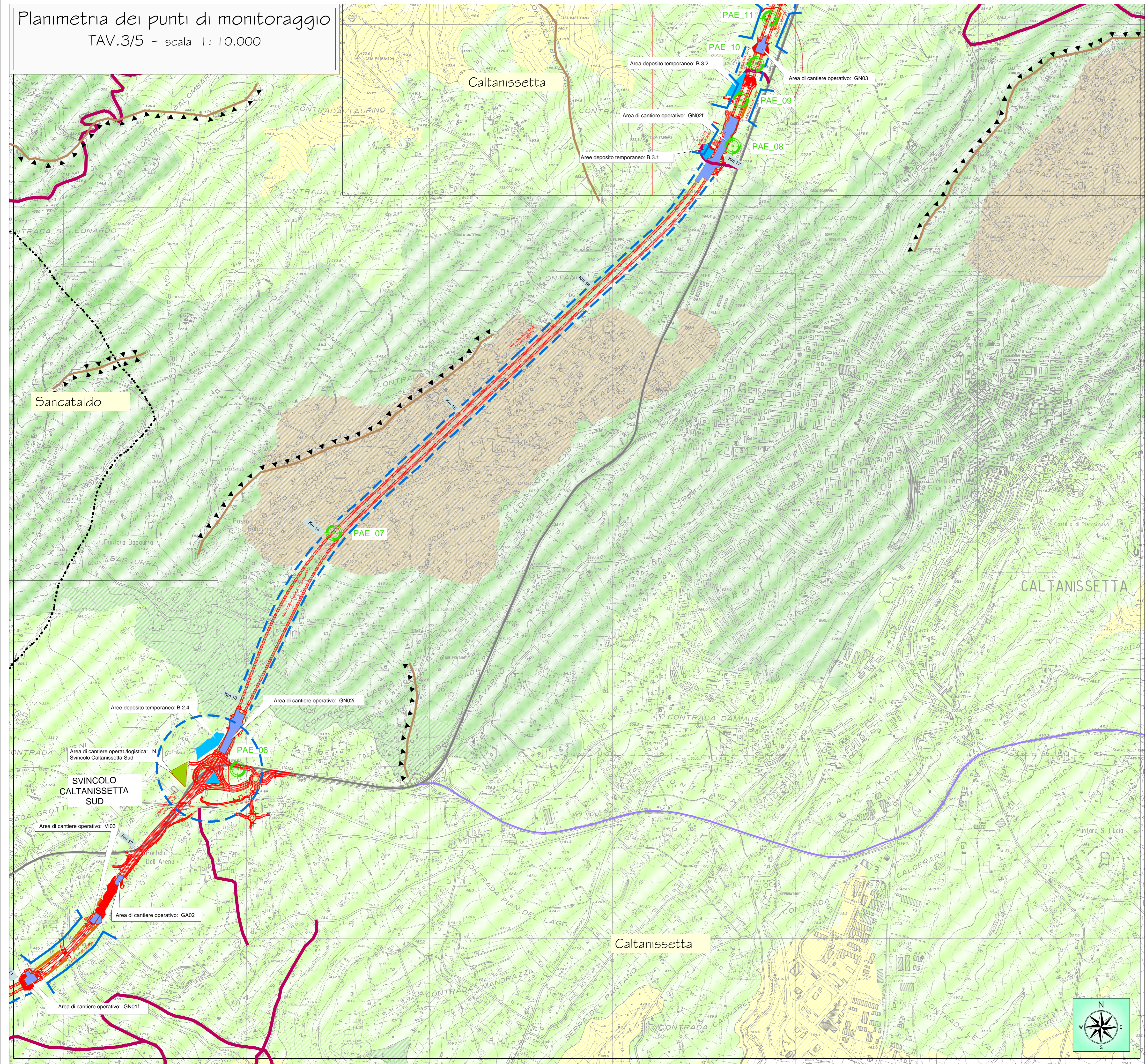


Planimetria dei punti di monitoraggio
TAV.3/5 - scala 1:10.000



LEGENDA

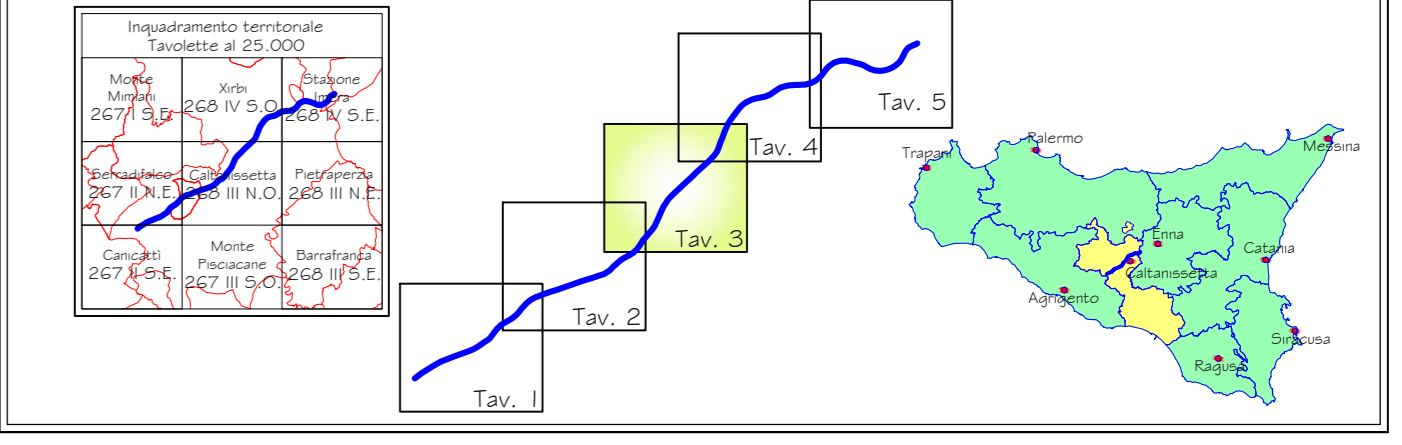
- Viabilità interessata da mezzi d'opera durante i lavori
- Viabilità interessata da deviazioni del traffico durante i lavori
- Tracciato attuale SS 640
- Infrastruttura in progetto
- Confini comunali
- Aree di cantiere
- Aree di cantiere logistico
- Aree di cantiere operativo
- Aree di rimodellamento con materiale proveniente dagli scavi
- Discanche

- Aree di deposito temporaneo materiali da smaltire e piazzole di recupero
- A - Terre e rocce da scavo
 - A1 - Terreno agrario: strato organico
 - A2 - Terreno agrario: media struttura
 - A3 - Materiali di origine lapidea e arenaria
 - A4 - Materiali di origine limo-argillosi (stabilizzazione con calce)
 - A5 - Materiali argillosi e marna/argillose (da smaltire)
 - B - Materiali da demolizione
 - B1 - Piattee di recupero materiali lapidee da opere in c.a. (tipologia 7.1 D.M. 05/02/98)
 - B2 - Piattee di recupero conglomerati bituminosi (tipologia 7.6 D.M. 05/02/98)
 - B3 - Piattee di recupero ferro/acciaio (tipologia 3.1 D.M. 05/02/98)
 - C - Piazzole di recupero

Piano di Monitoraggio Ambientale

- | | | |
|--|---|---|
| <p>ALTIMETRIA</p> <ul style="list-style-type: none"> 0-250m 250-350m 350-450m 450-550m 550-650m | <p>ELEMENTI DEL PAESAGGIO</p> <ul style="list-style-type: none"> area archeologica limite di bacino visuale TRATTI A MAGGIORE INTERVISIBILITA' svincolo galleria viadotto | <p>MONITORAGGIO AMBIENTALE</p> <ul style="list-style-type: none"> Localizzazione punto di monitoraggio componente PAESAGGIO PAE_00 Codice punto componente paesaggio |
|--|---|---|

QUADRO D'UNIONE



PA 12/09
CORRIDOIO PLURIMODALE TIRRENICO - NORD EUROPA
ITINERARIO AGRIGENTO - CALTANISSETTA - A19
S.S. N° 640 "DI PORTO EMPEDOCLE"
AMMODERNAMENTO E ADEGUAMENTO ALLA CAT. B DEL D.M. 5.11.2001
Dal km 44+000 allo svincolo con l'A19

PROGETTO ESECUTIVO



PIANO DI MONITORAGGIO PAESAGGIO

Planimetria di base per ubicazione punti di monitoraggio Tav. 3/5

Codice Unico Progetto (CUP) : F91B09000070001					
Codice Elaborato:					
PA12_09 - E	0	0	0	GE220	PM07
F					
E					
D					
C					
B	Novembre 2011	Aggiornamento	F. CARLI	C. FERONE	M. LITI
A	Aprile 2011	EMISSIONE	L. TENERANI	M. TENERANI	M. LITI
REV.	DATA	DESCRIZIONE	REDATTO	VERIFICATO	APPROVATO
Responsabile del Procedimento: Ing. MAURIZIO ARAMINI					

<p>Il Progettista:</p>	<p>Il Consulente Specialista:</p>	<p>Il Geologo:</p>	<p>Il Coordinatore per la sicurezza in fase di progetto:</p>	<p>Il Direttore dei lavori:</p>
------------------------	-----------------------------------	--------------------	--	---------------------------------