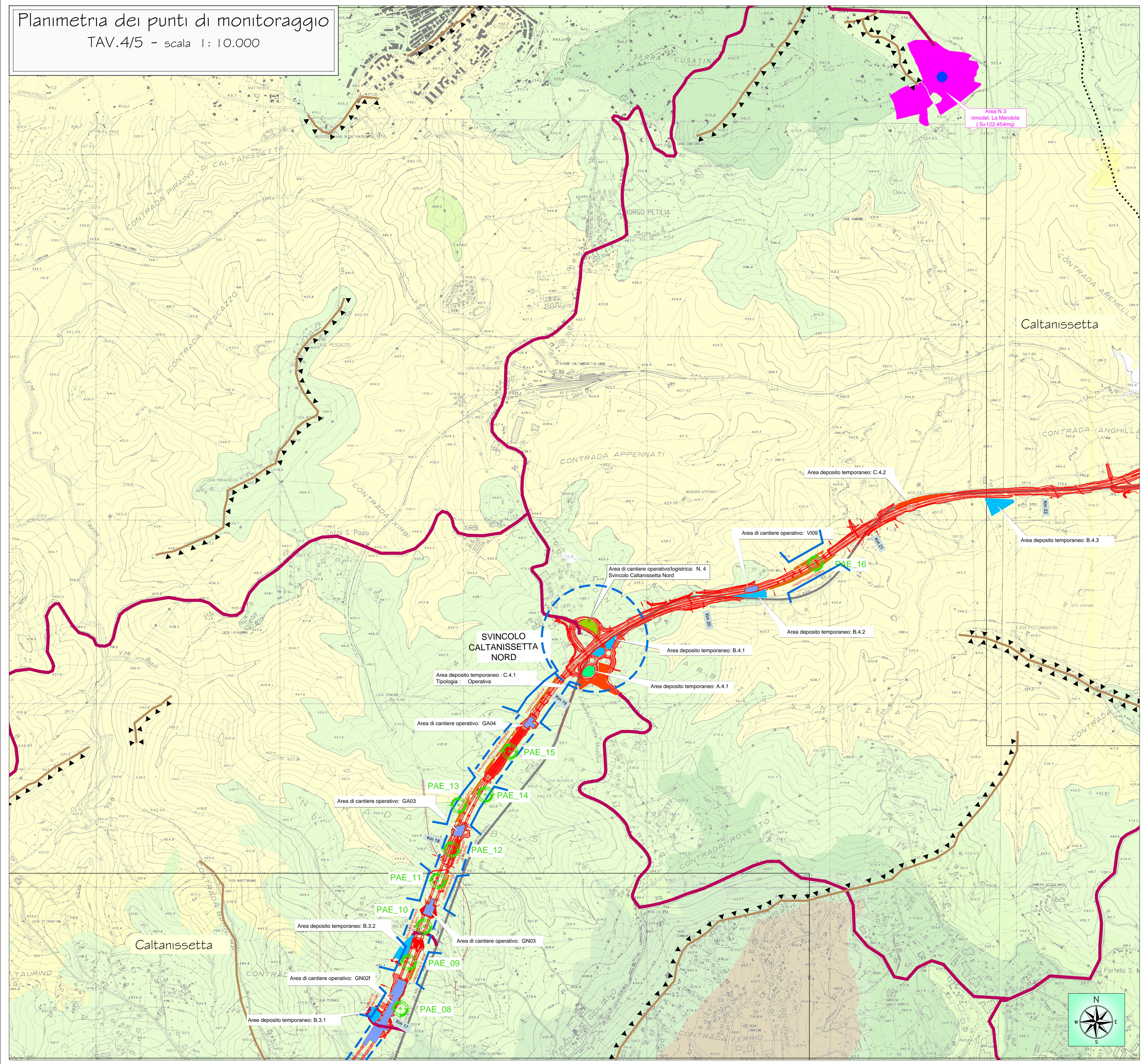


Planimetria dei punti di monitoraggio  
TAV.4/5 - scala 1:10.000

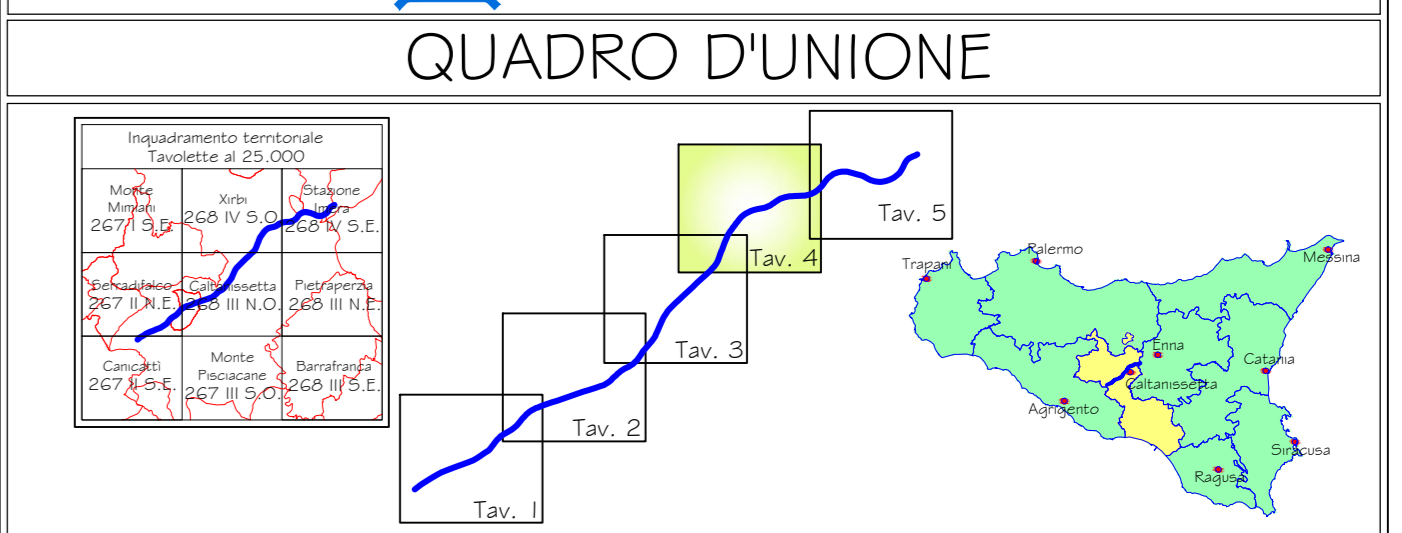


LEGENDA

- Viabilità
  - Viabilità interessata dai mezzi d'opera durante i lavori
  - Viabilità interessata da deviazioni del traffico durante i lavori
  - Tracciato attuale SS 640
  - Infrastruttura in progetto
  - Confini comunali
- Aree di cantiere
  - Aree di cantiere logistico
  - Aree di cantiere operativo
  - Aree di rimodellamento con materiale proveniente dagli scavi
  - Discanche

- Aree di deposito temporaneo materiali da smaltire e piazzole di recupero
- A - Terre e rocce da scavo
    - A1 - Terreno agrario: strato organico
    - A2 - Terreno agrario: media struttura
    - A3 - Materiali di origine lapidea e arenaria
    - A4 - Materiali di origine limo-argillosi (stabilizzazione con calce)
    - A5 - Materiali argillosi e marna/argilose (da smaltire)
  - B - Materiali da demolizione
    - B1 - Piatte di recupero materiali lapidee da opere in c.a. (tipologia 7.1 D.M. 05/02/98)
    - B2 - Piatte di recupero conglomerati bituminosi (tipologia 7.6 D.M. 05/02/98)
    - B3 - Piatte di recupero ferro/acciaio (tipologia 3.1 D.M. 05/02/98)
  - C - Piazzole di recupero

- Piano di Monitoraggio Ambientale
- |  |  |   |
|--|--|---|
| <p>ALTIMETRIA</p> <ul style="list-style-type: none"> <li>0-250m</li> <li>250-350m</li> <li>350-450m</li> <li>450-550m</li> <li>550-650m</li> </ul> | <p>ELEMENTI DEL PAESAGGIO</p> <ul style="list-style-type: none"> <li>area archeologica</li> <li>limite di bacino visuale</li> <li>TRATTI A MAGGIORE INTERVISIBILITA'</li> <li>svincolo</li> <li>gallena</li> <li>viadotto</li> </ul> | <p>MONITORAGGIO AMBIENTALE</p> <ul style="list-style-type: none"> <li>Localizzazione punto di monitoraggio componente PAESAGGIO</li> <li>PAE_00</li> <li>Codice punto componente paesaggio</li> </ul> |
|--|--|---|



PA 12/09  
CORRIDOIO PLURIMODALE TIRRENICO - NORD EUROPA  
ITINERARIO AGRIGENTO - CALTANISSETTA - A19  
S.S. N° 640 "DI PORTO EMPEDOCLE"  
AMMODERNAMENTO E ADEGUAMENTO ALLA CAT. B DEL D.M. 5.11.2001  
Dal km 44+000 allo svincolo con l'A19

**PROGETTO ESECUTIVO**



PIANO DI MONITORAGGIO PAESAGGIO

Planimetria di base per ubicazione punti di monitoraggio Tav. 4/5

Codice Unico Progetto (CUP) : F91B09000070001					
Codice Elaborato:					
PA12_09 - E 000GE220PM07PP4005B					
Scala: 1:10.000					
F					
E					
D					
C					
B	Novembre 2011	Aggiornamento	F. CARLI	C. FERONE	M. LITI
A	Aprile 2011	EMISSIONE	L. TENERANI	L. TENERANI	M. LITI
REV.	DATA	DESCRIZIONE	REDATTO	VERIFICATO	APPROVATO
Responsabile del Procedimento:			Ing. MAURIZIO ARAMINI		

<p>Il Progettista:</p>	<p>Il Consulente Specialista:</p>	<p>Il Geologo:</p>	<p>Il Coordinatore per la sicurezza in fase di progetto:</p>
------------------------	-----------------------------------	--------------------	--