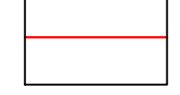
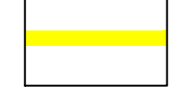
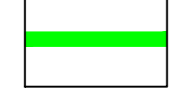
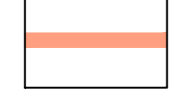
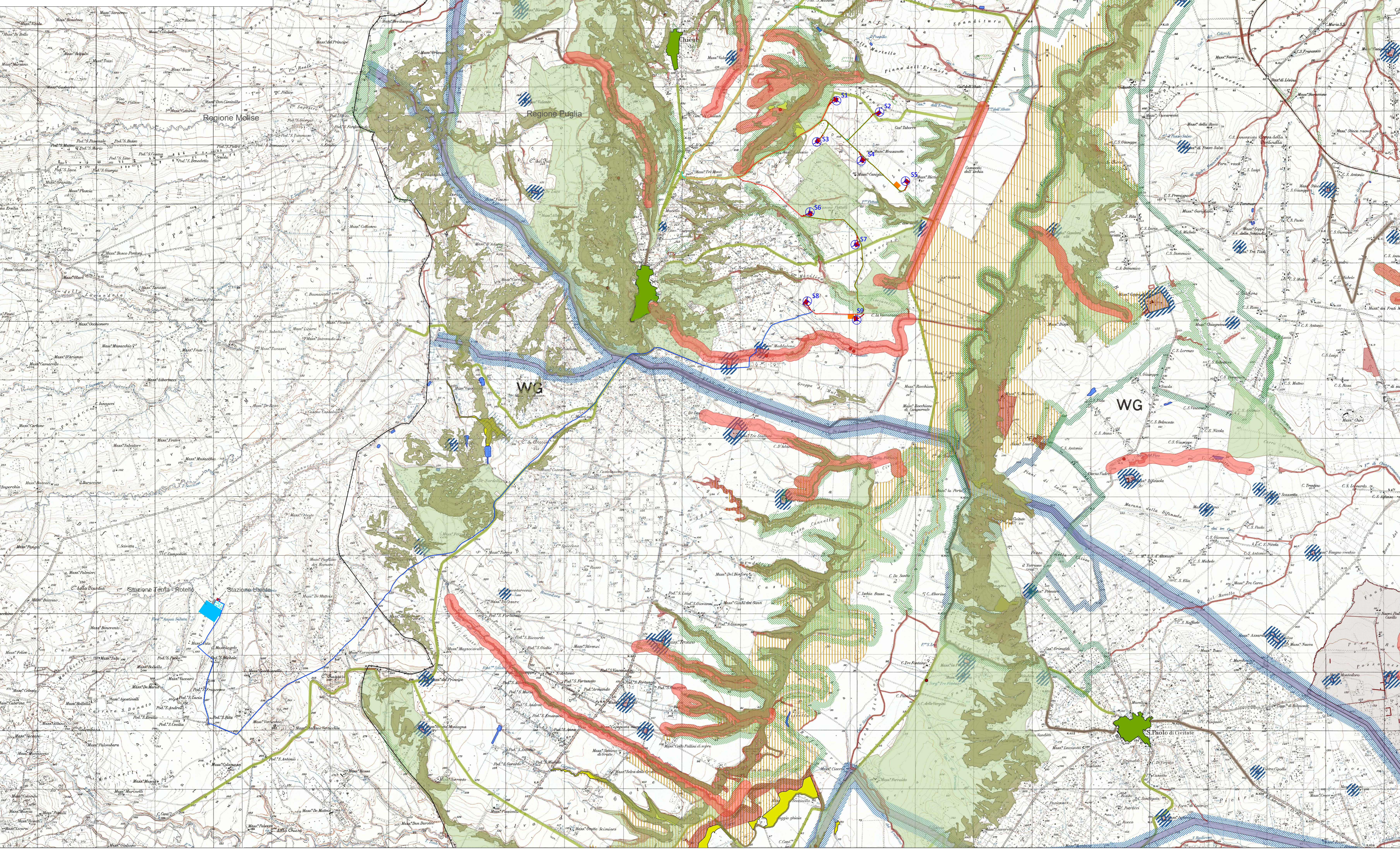


Legenda PPTR - Beni Paesaggistici

- 6.1.1 Componenti geomorfologiche
 - UCP - Versanti
 - UCP - Geostri (100m)
 - UCP - Cordoni Dunari
- 6.1.2 Componenti idrologiche
 - UCP - Reticolo idrografico di connessione della R.E.R. (100m)
 - UCP - Sorgenti (25m)
 - UCP - Aree soggette a vincolo idrologico
- 6.2.1 Componenti botanico-vegetazionali
 - UCP - Aree umide
 - UCP - Prati e pascoli naturali
 - UCP - Formazioni arbustive in evoluzione naturale
 - UCP - Aree di rispetto dei boschi
- 6.2.2 Componenti delle aree protette e dei siti naturalistici
 - UCP - Siti di rilevanza naturalistica
 - SIC
 - ZPS
 - UCP - Aree di rispetto dei parchi e delle riserve regionali (100m)
- 6.3.1 Componenti culturali e insediative
 - UCP - Città Consolidata
 - UCP - Testimonianza della stratificazione insediativa
 - segnalazioni architettoniche e segnalazioni archeologiche
 - aree appartenenti alla rete dei tratturi
 - aree a rischio archeologico
 - UCP - Area di rispetto delle componenti culturali e insediative (100m - 30m)
 - rete tratturi
 - siti storico culturali
 - zone di interesse archeologico
 - UCP - Paesaggi rurali
- 6.3.2 Componenti dei valori percettivi
 - UCP - Luoghi panoramici (punti)
 - UCP - Strade panoramiche
 - UCP - Strade a valenza paesaggistica
 - UCP - Coni visuali

Legenda

-  Aerogeneratori di progetto
-  Cavidotto interrato MT interno
-  Cavidotto interrato MT esterno
-  Tratti cavidotto in TOC
-  Viabilità di progetto
-  Viabilità esistente da adeguare
-  Piazzola montaggio gru
-  Area temporanee di cantiere
-  Area di cantiere
-  Allargamenti temporanei
-  Limite regionale



PROPRONTE
Repower Renewable Spa
 Via Lavinio, 44
 30174 Mestre (VE)

PROGETTAZIONE
esinergo
 Strada 10 - via Ca. Bando 102
 30020 - Marostica (VI) - Italia
 Tel. +39 0431 200000 - Fax +39 0431 200001
 www.esinergo.com - info@esinergo.com
 Numero di contratto in corso progettazione: 20041

TENPROJECT
 Progettista:
 Ing. Nicola Forte

N° COMMESSA
1416
 NUOVO PARCO EOLICO "SERRACAPRIOLA"
 PROVINCIA DI FOGGIA E CAMPOBASSO
 COMUNI DI SERRACAPRIOLA (FG) E ROTELLO (CB)
 PROGETTO DEFINITIVO PER AUTORIZZAZIONE

ELABORATO
 Piano Paesaggistico Territoriale Regionale - PPTR - Puglia
 Ulteriori Contesti Paesaggistici - U.C.P.

CODICE ELABORATO
2.1.b
 NOME FILE
 MSTR_P_2.1.b_TAV_00

02/11/2020	PRIMA EMISSIONE	PPF	RF	RF
02/11/2020	DECORAZIONE REGIONE	REDDITO	VERIFICA	INFORMAZIONE

Copyright - Tutti i diritti sono riservati a norma di legge