

Legenda PTCP - (Tav.S1)

Elementi della rete ecologica

- Aree protette
- Aree protette marine

Aree ad elevata naturalità

- Boschi ed arbusteti
- Praterie xerofile
- Apparati dunari e spiagge
- Specchi d'acqua
- Saline
- Tratti di fronte mare libero dall'edificazione

Aree di tutela dei caratteri ambientali e paesaggistici

Corsi d'acqua

Elementi della rete dei beni culturali

- Centri storici, nuclei storici non urbani, insediamenti storici non urbani di fondazione
- Beni culturali isolati

Infrastrutture per la fruizione collettiva

- Tratturi principali
- Via sacra langobardorum
- Itinerari ciclopedonali principali

Mosaico dei paesaggi

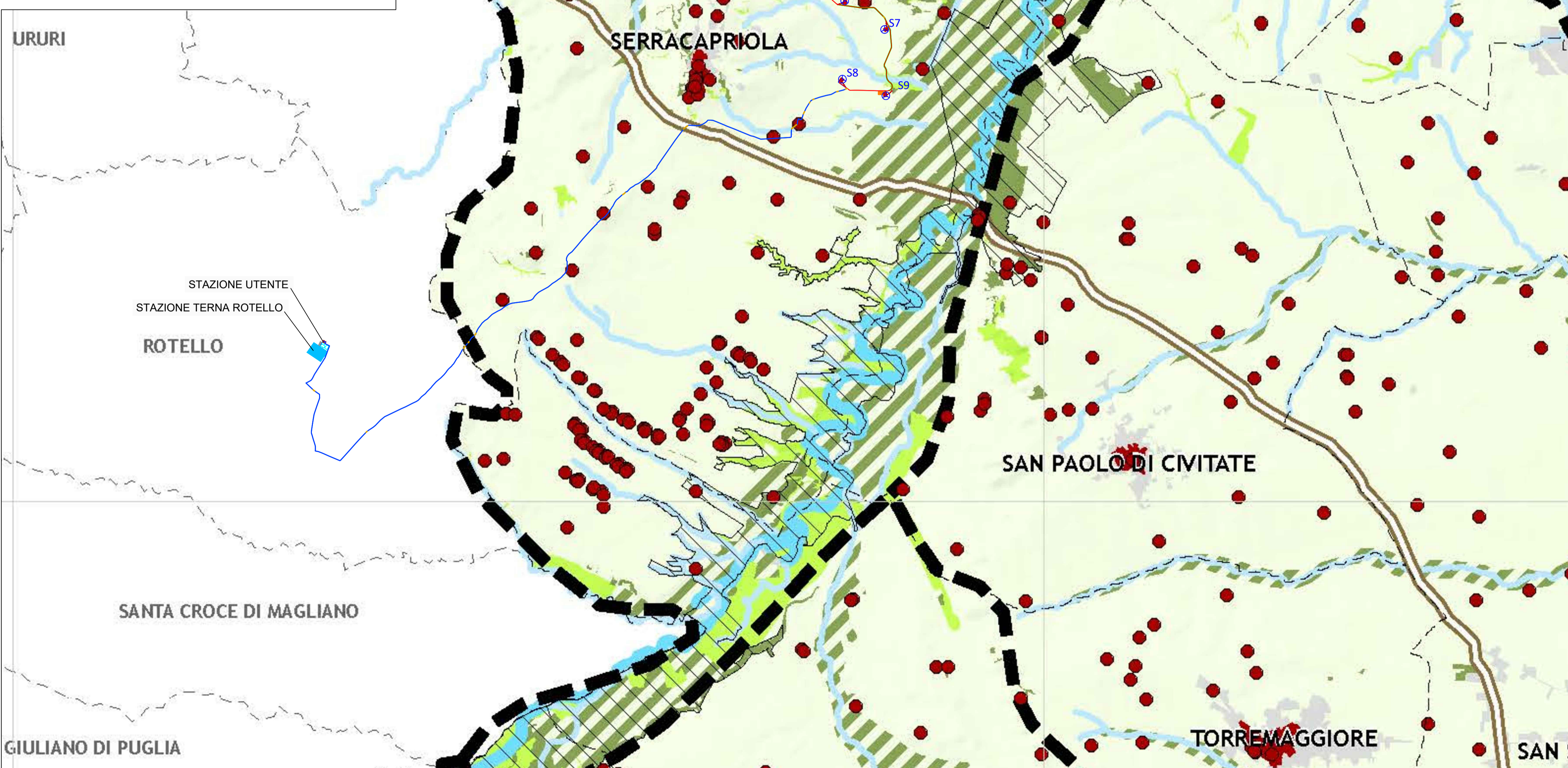
- Ambiti

Altri elementi

- Aree urbanizzate
- Aree agricole

Legenda

- Aerogeneratori di progetto
- Cavidotto interrato MT interno
- Cavidotto interrato MT esterno
- Tratti cavidotto in TOC
- Viabilità di progetto
- Viabilità esistente da adeguare
- Piazzola montaggio gru
- Area temporanee di cantiere
- Area di cantiere
- Allargamenti temporanei



PROPONENTE
Repower Renewable Spa
 Via Lavaredo, 44
 30174 Mestre (VE)

PROGETTAZIONE
sinèrgo
 Sinèrgo Spa - via Ca' Bembo 152
 36030 - Marone di Montebelluna - Venezia - Italy
 tel 041.3842511 - fax 041.640481
 sinergospa.com - info@sinergospa.com
 Numero di commessa interno progettazione: 20041

Progettista:
TENPROJECT
 Ing. Nicola Forte

N° COMMESSA
1416
 NUOVO PARCO EOLICO "SERRACAPRIOLA"
 PROVINCIA DI FOGGIA E CAMPOBASSO
 COMUNI DI SERRACAPRIOLA (FG) E ROTELLO (CB)
 PROGETTO DEFINITIVO PER AUTORIZZAZIONE

ELABORATO
 Piano Territoriale di Coordinamento Provinciale PTCP della provincia di Foggia
 Tavola S1 "Sistema della qualità" **2.5.e**

NOME FILE
 1416-PD_A_2.5.e_TAV_00

REV.	DATA	DESCRIZIONE REVISIONE	PPF REDATTO	NF VERIFICA	NF APPROVAZIONE
00	11/12/2020	PRIMA EMISSIONE			

Cargio - Rev. 00

Copyright - Tutti i diritti sono riservati a norma di legge