

Sistema insediativo provinciale

Foggia Polarità regionale
Lucera Polarità provinciale
Bovino Centro ordinatore
Vieste Centro ordinatore e polarità turistica
Peschici Polarità turistica di rango provinciale e regionale
Cagnano Varano Altri centri con flussi turistici consistenti
Lesina Altre città costiere

Poli produttivi di livello sovracomunale da sviluppare
 Poli produttivi di livello sovracomunale da completare e qualificare
 Poli produttivi speciali
 Nodi specializzati e attrezzature e spazi collettivi di rango sovracomunale

Armatura infrastrutturale per la mobilità

Esistente **Da realizzare**
 Rete ferroviaria
 Stazione ferroviaria

Rete stradale

Esistente **Da adeguare** **Da realizzare**
 Categoria A
 Categoria B
 Categoria C
 Categoria F

Nodi di interscambio

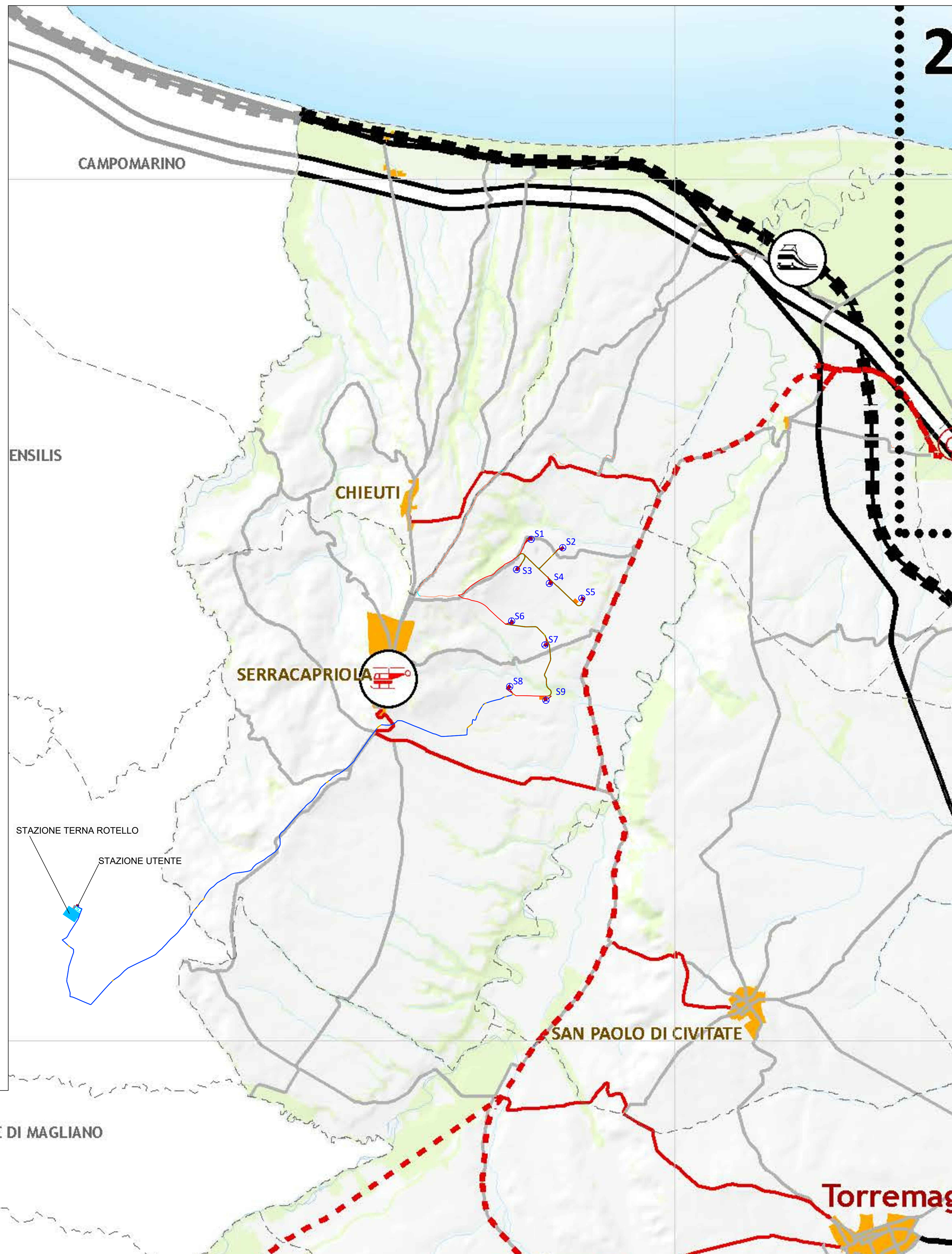
Centri di interscambio strada-rotovia
 Stazione di interscambio ferrovia - fermata TPL gomma
 Centro di distribuzione urbano delle merci
 Fermata principale di TPL gomma
 Traghetto (traffico Ro-Ro)
 Stazione di interscambio ferrovia - metrò marittimo - fermata TPL gomma
 Stazione di interscambio ferrovia - metrò marittimo
 Fermata metrò mare
 Aeroporti
 Elisuperfici

Ambiti soggetti a piani operativi integrati

Perimetro indicativo

Altre indicazioni

Aree urbanizzate
 Contesti rurali a prevalente valore ambientale e paesaggistico
 Altri Contesti rurali



Legenda

Aerogeneratori di progetto
 Cavidotto interrato MT interno
 Cavidotto interrato MT esterno
 Tratti cavidotto in TOC
 Viabilità di progetto
 Viabilità esistente da adeguare
 Piazzola montaggio gru
 Area temporanee di cantiere
 Area di cantiere
 Allargamenti temporanei

PROPRONTE

Repower Renewable Spa
 Via Lavaredo, 44
 30174 Mestre (VE)

PROGETTAZIONE

sinèrgo
 Sinèrgo Spa - via Ca' Bembo 152
 30030 - Mestre di Montebelluna - Venezia - Italy
 tel 041.3842511 - fax 041.640481
 sinergospa.com - info@sinergospa.com
 Numero di commessa interno progettazione: 20041

TENPROJECT
 Tenproject Srl - via De Gasperi 61
 82078 S. Giorgio del Sannio (BN)
 tel +39 0824 537144 - fax +39 0824 49344
 tenproject.it - info@tenproject.it

Progettista: Ing. Nicola Forte

N° COMMESSA

1416

NUOVO PARCO EOLICO "SERRACAPRIOLA"
 PROVINCIA DI FOGGIA E CAMPOBASSO
 COMUNI DI SERRACAPRIOLA (FG) E ROTELLO (CB)
 PROGETTO DEFINITIVO PER AUTORIZZAZIONE

ELABORATO

Piano Territoriale di Coordinamento Provinciale PTCP della provincia di Foggia
 Tavola S2 "Sistema insediativo e mobilità"

2.5.f

NOME FILE
 1416-PD_A_2.5f_TAV_00

REV.	DATA	DESCRIZIONE REVISIONE	PPF	NF	NF
00	11/12/2020	PRIMA EMISSIONE	REDAITTO	VERIFICA	APPROVAZIONE

Copright - Rev. 00

COPYRIGHT - TUTTI I DIRITTI SONO RISERVATI A NORMA DI LEGGE