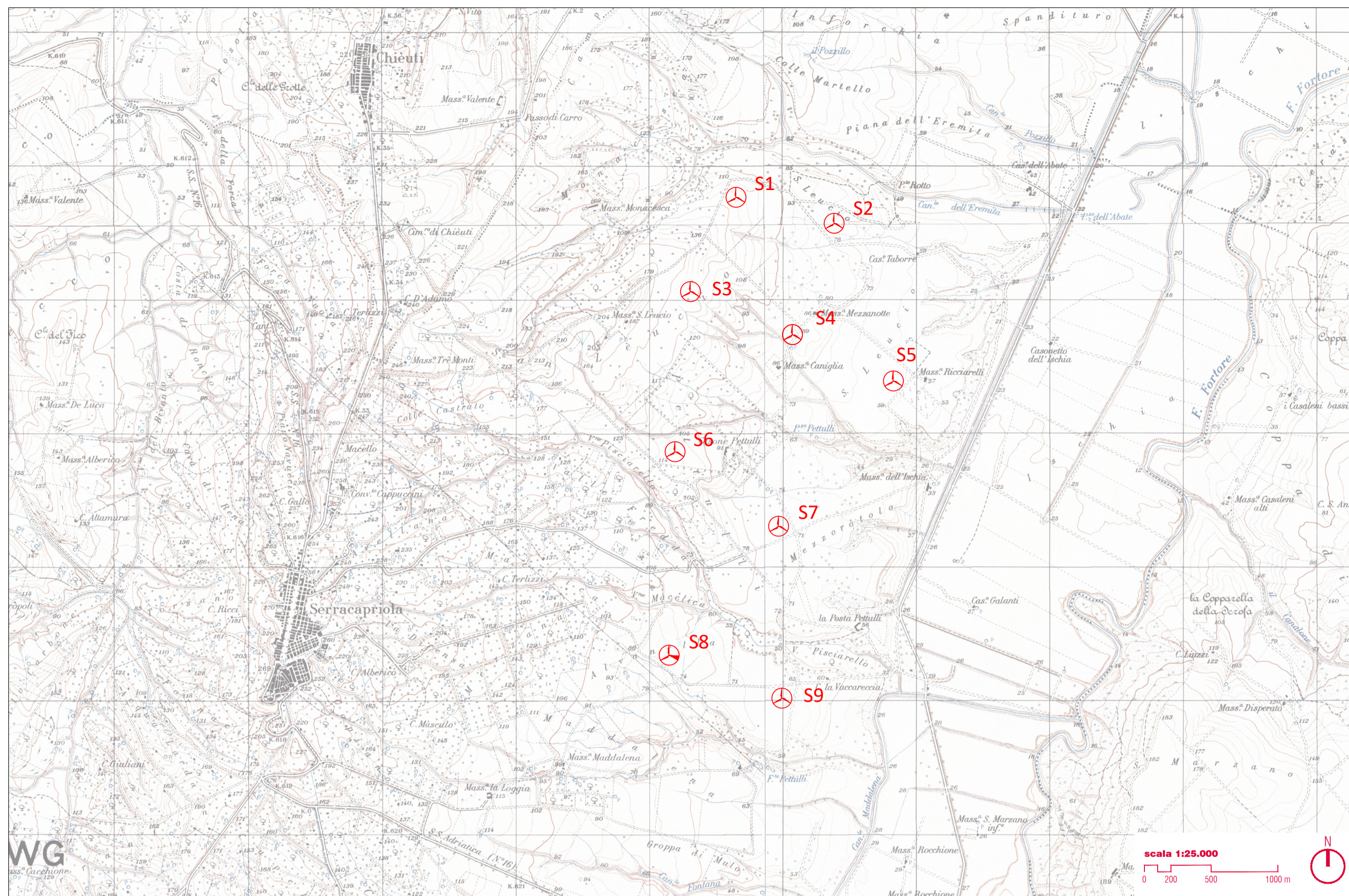


# Individuazione posizione aerogeneratori

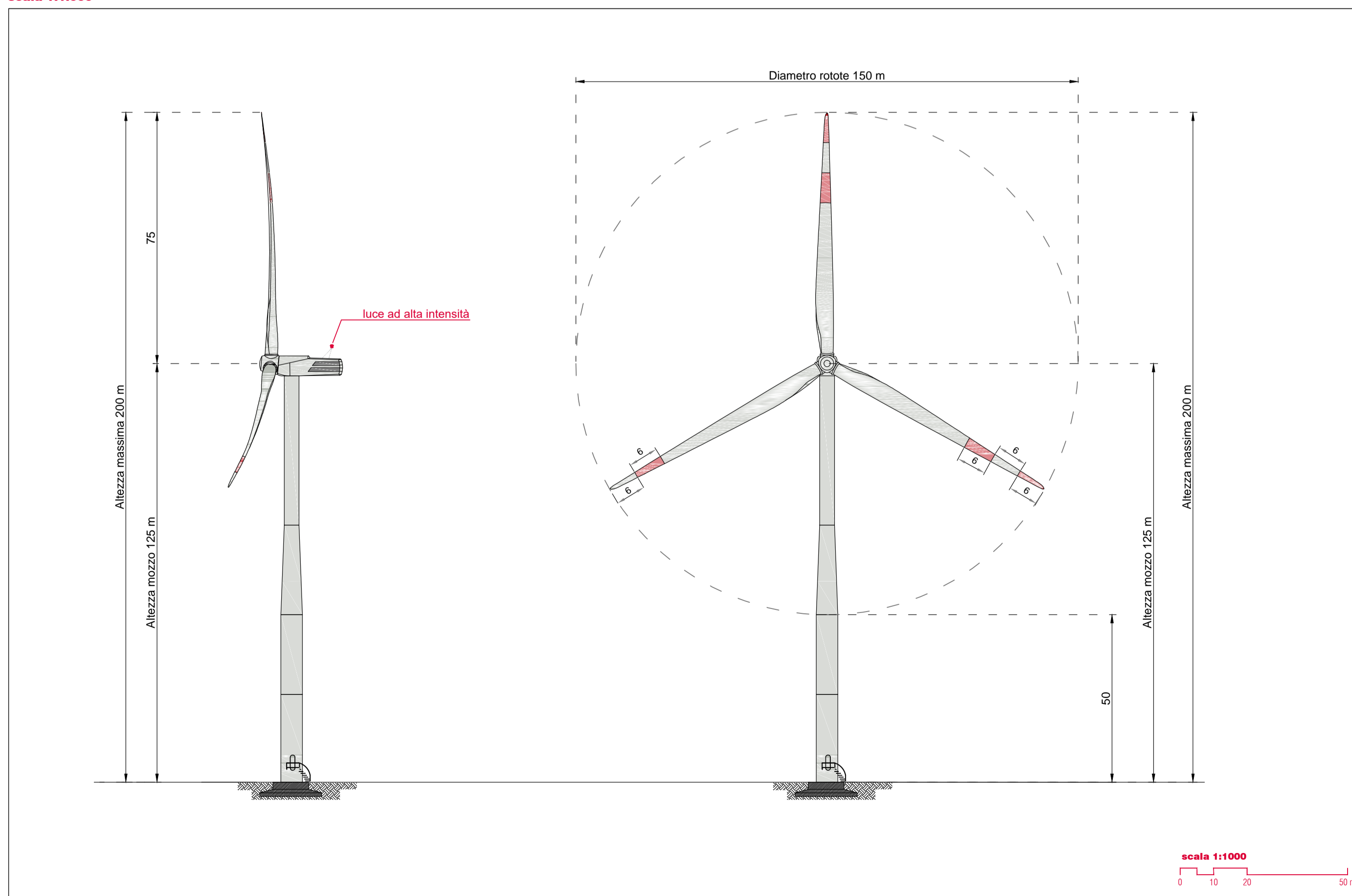
scala 1:25.000



N. Aerogeneratore	LAT	LONG	QUOTA SLM	H Aerogeneratore	QUOTA Sommità
S1	41°50'9.16"N	15°11'59.03"E	119	200	319
S2	41°50'2.80"N	15°12'30.85"E	82,5	200	282,5
S3	41°49'46.32"N	15°11'44.17"E	134	200	334
S4	41°49'35.81"N	15°12'17.22"E	87	200	287
S5	41°49'24.51"N	15°12'49.92"E	59	200	259
S6	41°49'7.49"N	15°11'39.05"E	113	200	313
S7	41°48'49.35"N	15°12'12.58"E	70,5	200	270,5
S8	41°48'18.11"N	15°11'37.00"E	80	200	280
S9	41°48'7.61"N	15°12'13.51"E	68	200	268

# Viste prospettiche Aerogeneratore tipo

scala 1:1.000



PROponente  
**Repower Renewable Spa**  
 Via Lavaredo, 44  
 30174 Mestre (VE)

PROJECT MANAGER : Dott. Giuseppe Caricato

PROGETTAZIONE

**sinergo** Progettista : Ing. Filippo Bittante

**TENPROJECT**

Tenproject Srl - via De Gasperi 61  
 60118 S. Giorgio del Sannio (BN)  
 T +39 0824 337144 - F +39 0824 49315  
 tenproject.it - info@tenproject.it

N° COMMESSA **1416** **NUOVO PARCO EOLICO "SERRACAPRIOLA "**  
**PROVINCIA DI FOGGIA E CAMPOBASSO**  
**COMUNI DI SERRACAPRIOLA (FG) E ROTELLO (CB)**

ELABORATO **SEGNALAZIONE DEGLI AEROGENERATORI PER LA SICUREZZA DEL VOLO A BASSA QUOTA E PER L'AVIFAUNA** CODICE ELABORATO **7.1**

NOME FILE 1416-PD\_A\_7.1\_TAV\_r00

00	30/11/2020	PRIMA EMISSIONE	Geom. E. Cossalter	Geom. E. Cossalter	Ing. Filippo Bittante
REV.	DATA	DESCRIZIONE REVISIONE	REDATTO	VERIFICATO	APPROVAZIONE