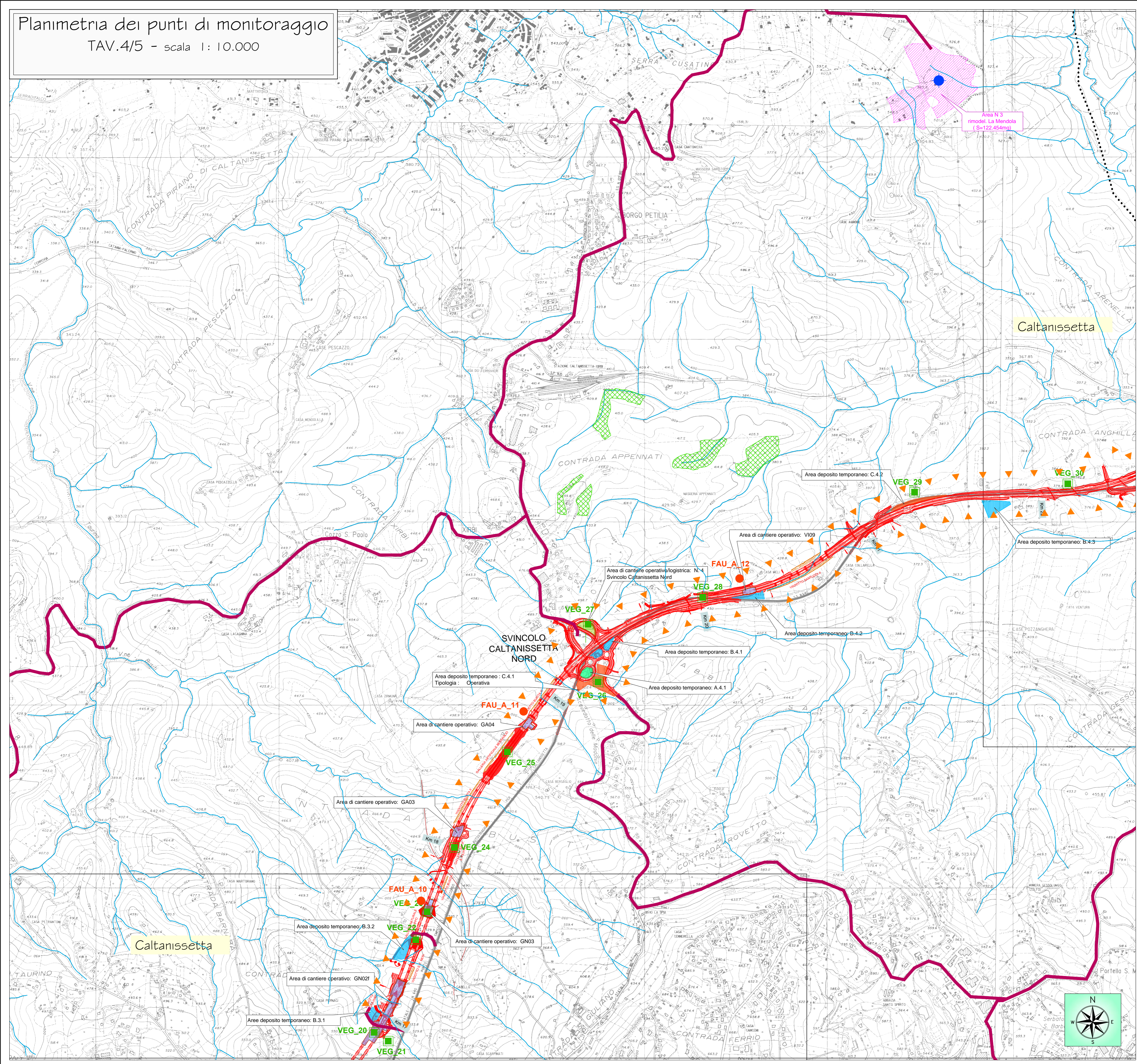


Planimetria dei punti di monitoraggio  
TAV.4/5 - scala 1:10.000



### LEGENDA

<b>Viabilità</b>	<b>Aree di cantiere</b>
Viabilità interessata dai mezzi d'opera durante i lavori	Aree di cantiere logistico
Viabilità interessata da deviazioni del traffico durante i lavori	Aree di cantiere operativo
Tracciato attuale 55 km/h	Aree di rimodellamento con materiale proveniente dagli scavi
Infrastruttura in progetto	Discanche
Confini comunali	

**Aree di deposito temporaneo materiali da smaltire e piazzole di recupero**

**A - Terre e rocce da scavo**

- A1 - Terreno agrario: strato organico
- A2 - Terreno agrario: media struttura
- A3 - Materiali di origine lapidea e arenaria
- A4 - Materiali di origine limo-argillosi (stabilizzazione con calce)
- A5 - Materiali argillosi e marne/argillose (da smaltire)

**B - Materiali da demolizione**

- B1 - Piattee di recupero materiali lapidee da opere in c.a. (tipologia 7.1 D.M. 05/02/98)
- B2 - Piattee di recupero conglomerati bituminosi (tipologia 7.6 D.M. 05/02/98)
- B3 - Piattee di recupero ferro/acciaio (tipologia 3.1 D.M. 05/02/98)

**C - Piazzole di recupero**

**Cave**

- Cave estrattive
- Cave di deposito

**Piano di Monitoraggio Ambientale**

**VEGETAZIONE**

- Localizzazione punto di monitoraggio vegetazione
- Boschi

**VEG\_00** Codice punto componente vegetazione

**FAUNA**

- Localizzazione punto di monitoraggio fauna
- Monitoraggio Fauna
- Collisioni lungo tracciato di progetto
- Analisi popolamento ornitico
- Monitoraggio componente fauna
- Monitoraggio micromammiferi
- Monitoraggio sottopassi faunistici
- Monitoraggio anfibi

**FAU\_A\_00** Codice punto componente fauna  
**FAU\_B\_00** Codice punto componente fauna  
**FAU\_C\_00** Codice punto componente fauna  
**FAU\_D\_00** Codice punto componente fauna  
**FAU\_E\_00** Codice punto componente fauna

**QUADRO D'UNIONE**



PA 12/09  
CORRIDOIO PLURIMODALE TIRRENICO - NORD EUROPA  
ITINERARIO AGRIGENTO - CALTANISSETTA - A19  
S.S. N° 640 "DI PORTO EMPEDOCLE"  
AMMODERNAMENTO E ADEGUAMENTO ALLA CAT. B DEL D.M. 5.11.2001  
Dal km 44+000 allo svincolo con l'A19

PROGETTO ESECUTIVO

Contraente Generale:

PIANO DI MONITORAGGIO  
VEGETAZIONE, FLORA E FAUNA

Planimetria di base per ubicazione punti di monitoraggio Tav. 4/5

Codice Unico Progetto (CUP) : F91B0900070001

Codice Elaborato:

PA12_09 - E	0	0	0	GE	2	2	0	PM	1	2	PP	4	0	0	5	A	Scala: 1:10.000
F																	
E																	
D																	
C																	
B																	
A	Novembre 2011	EMISSIONE		F. CARLI	C. FERONE	M. LITI	P. PAGLINI										
REV.	DATA	DESCRIZIONE		REDATTO	VERIFICATO	APPROVATO	AUTORIZZATO										

Responsabile del Procedimento: Ing. MAURIZIO ARAMINI

Il Progettista:

Il Consulente Specialista:

Il Geologo:

Il Coordinatore per la sicurezza in fase di progetto:

Il Direttore dei lavori: