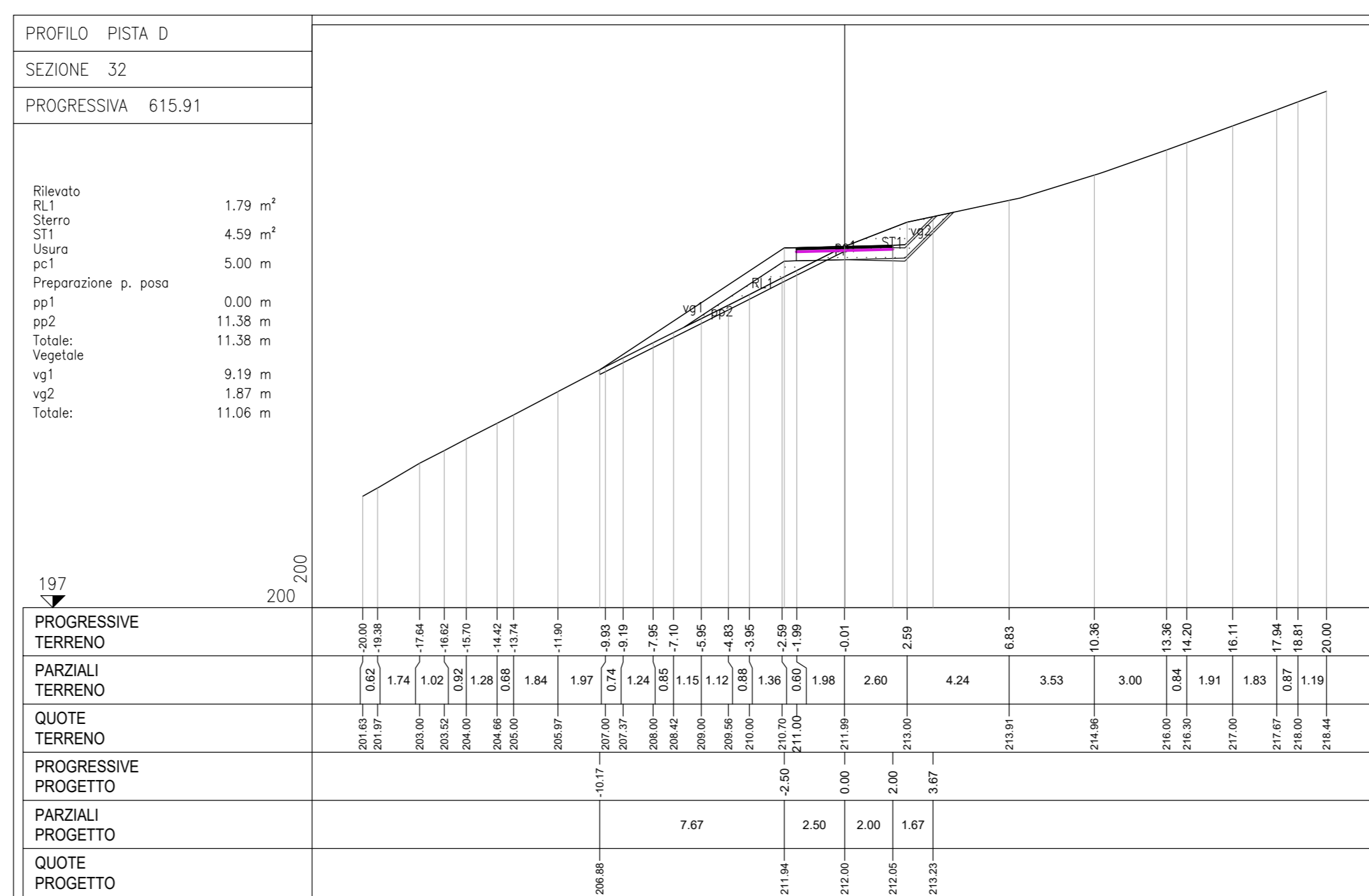
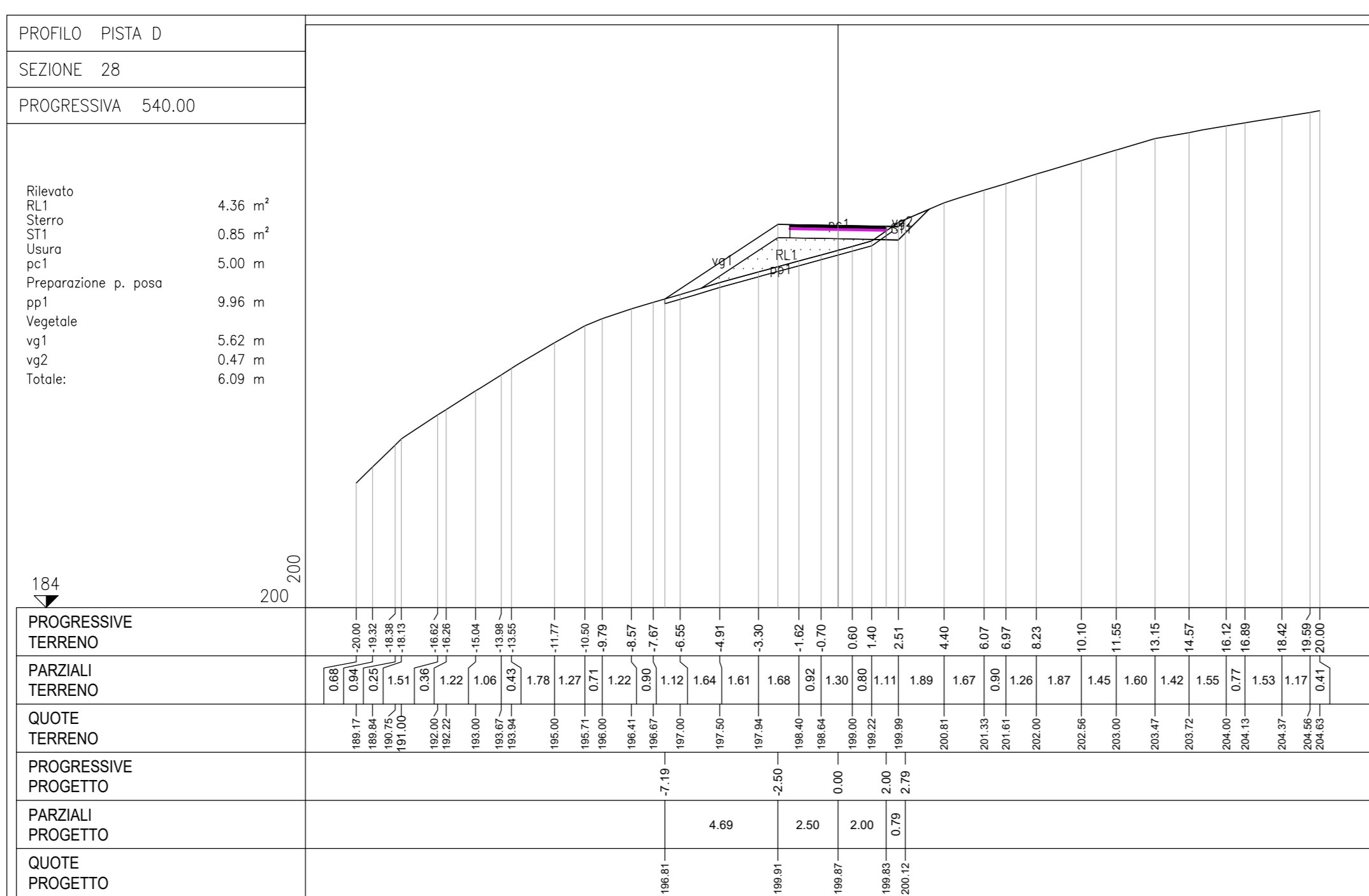
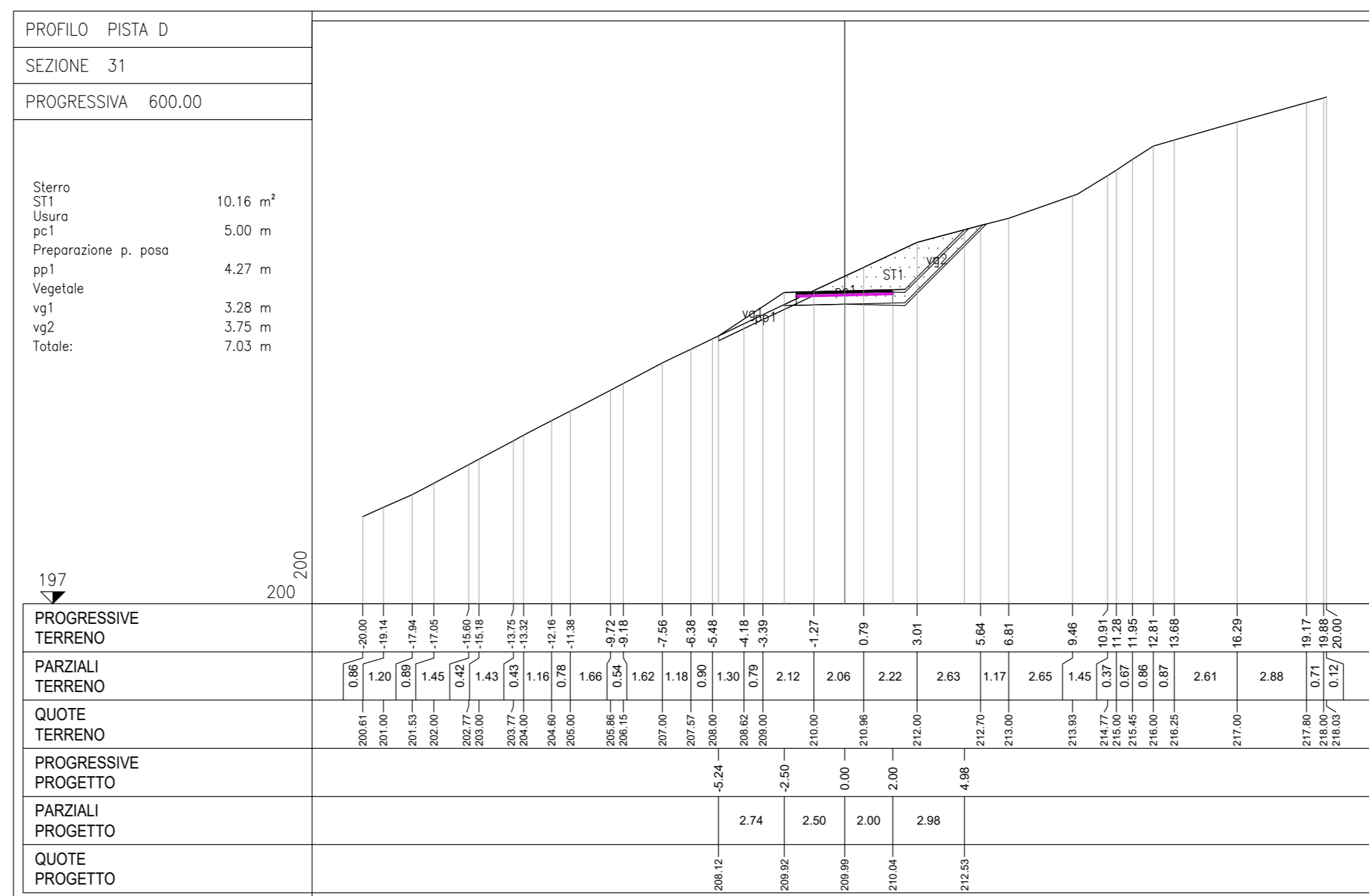
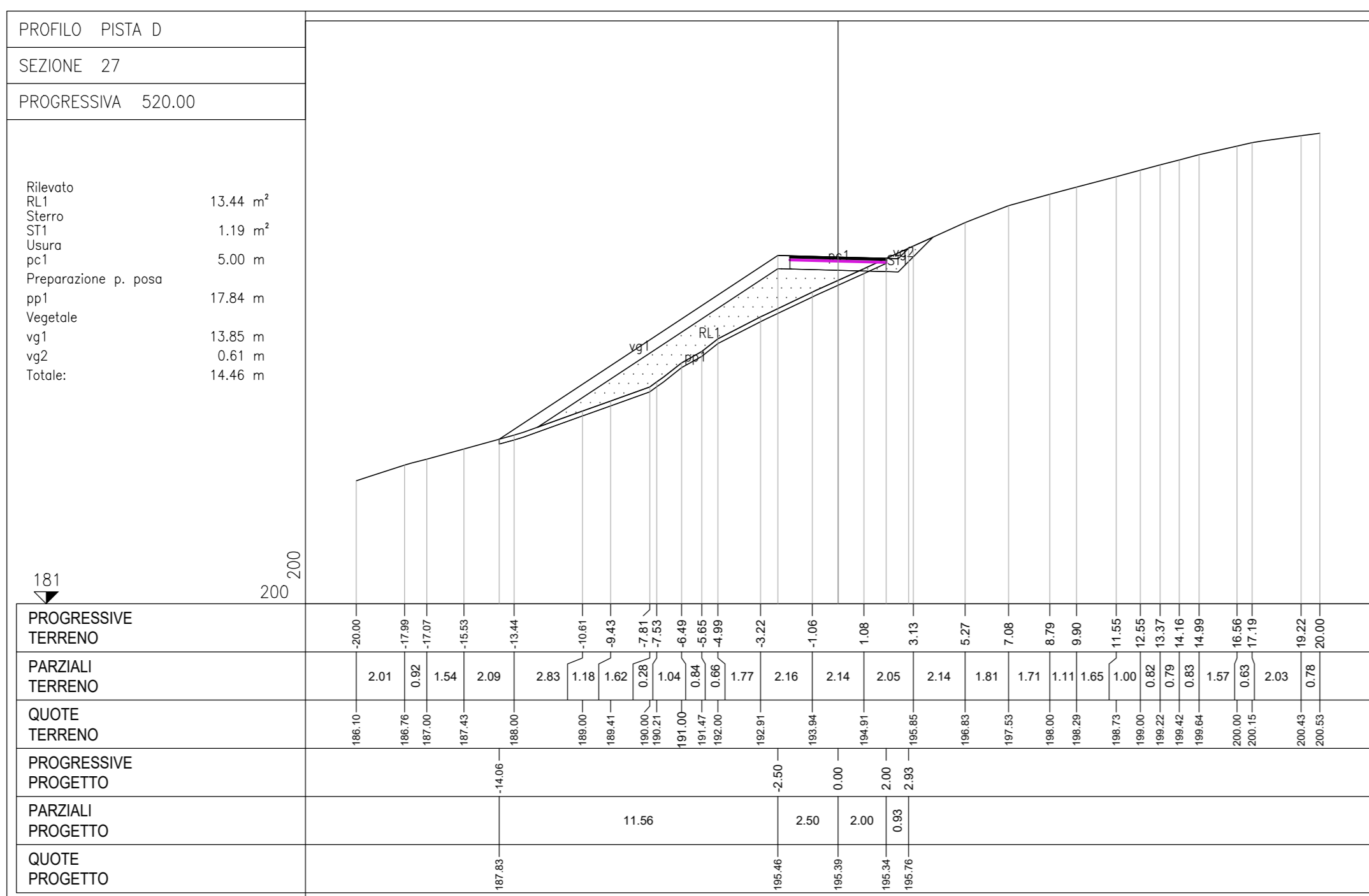
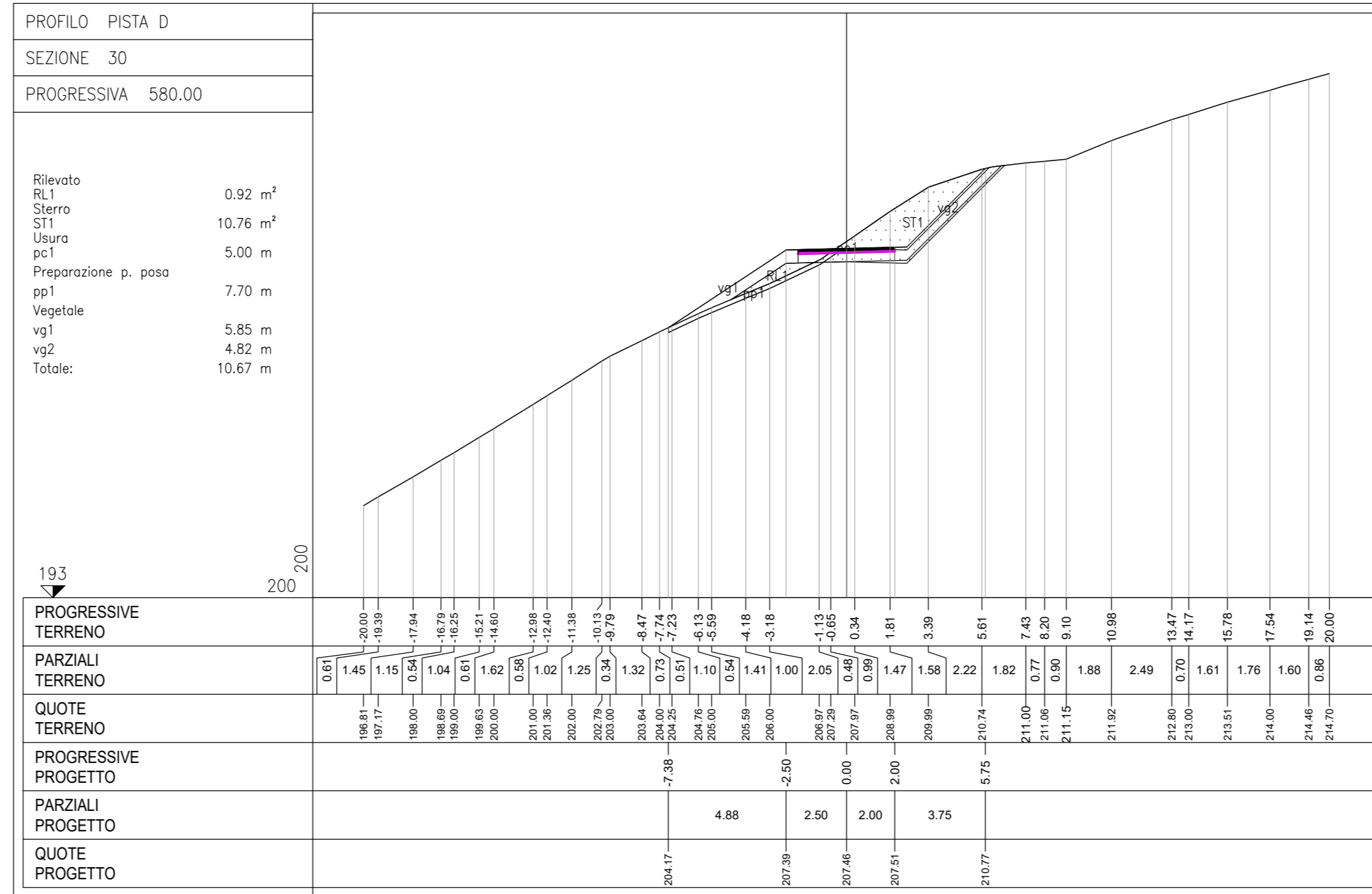
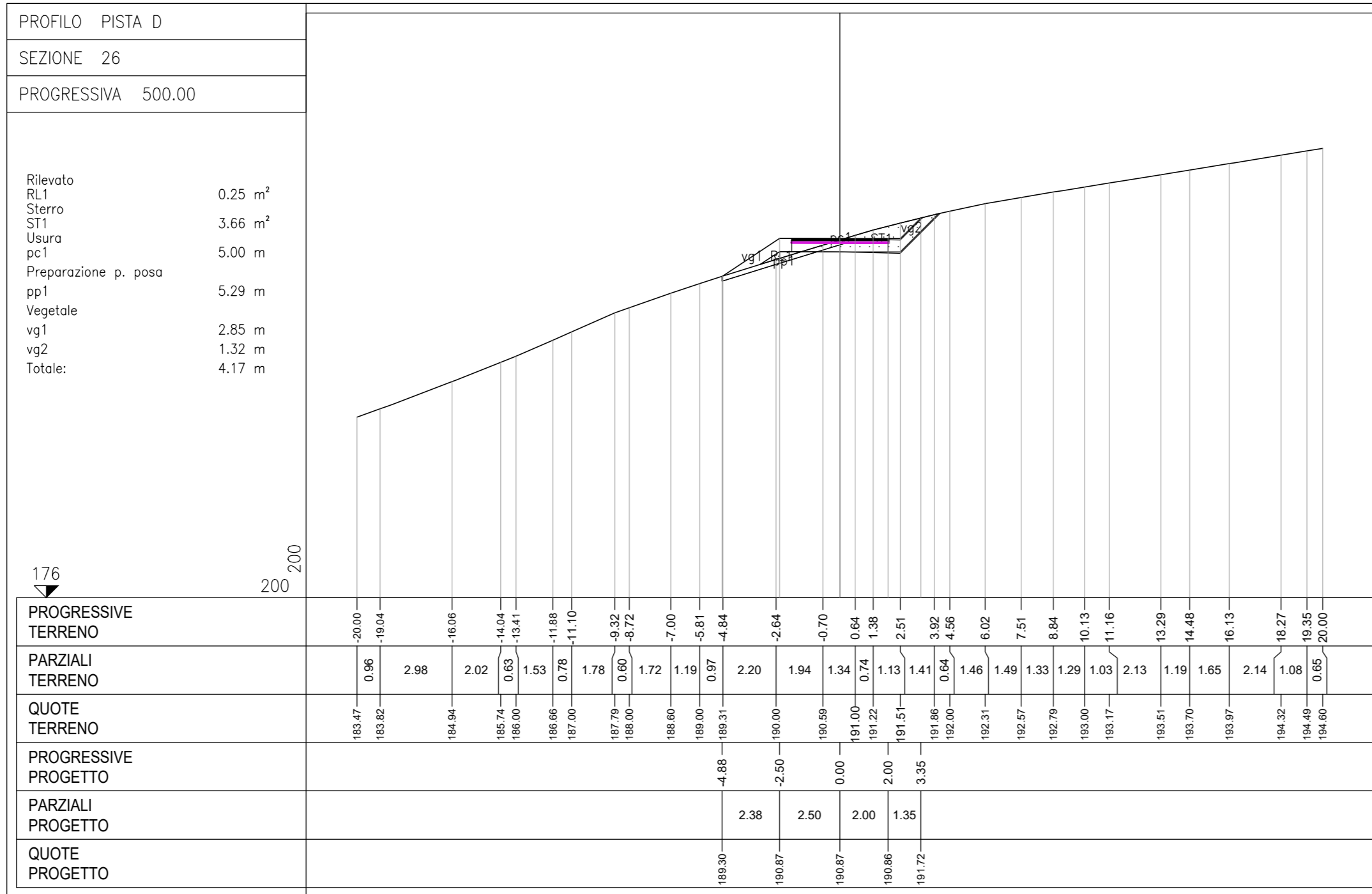
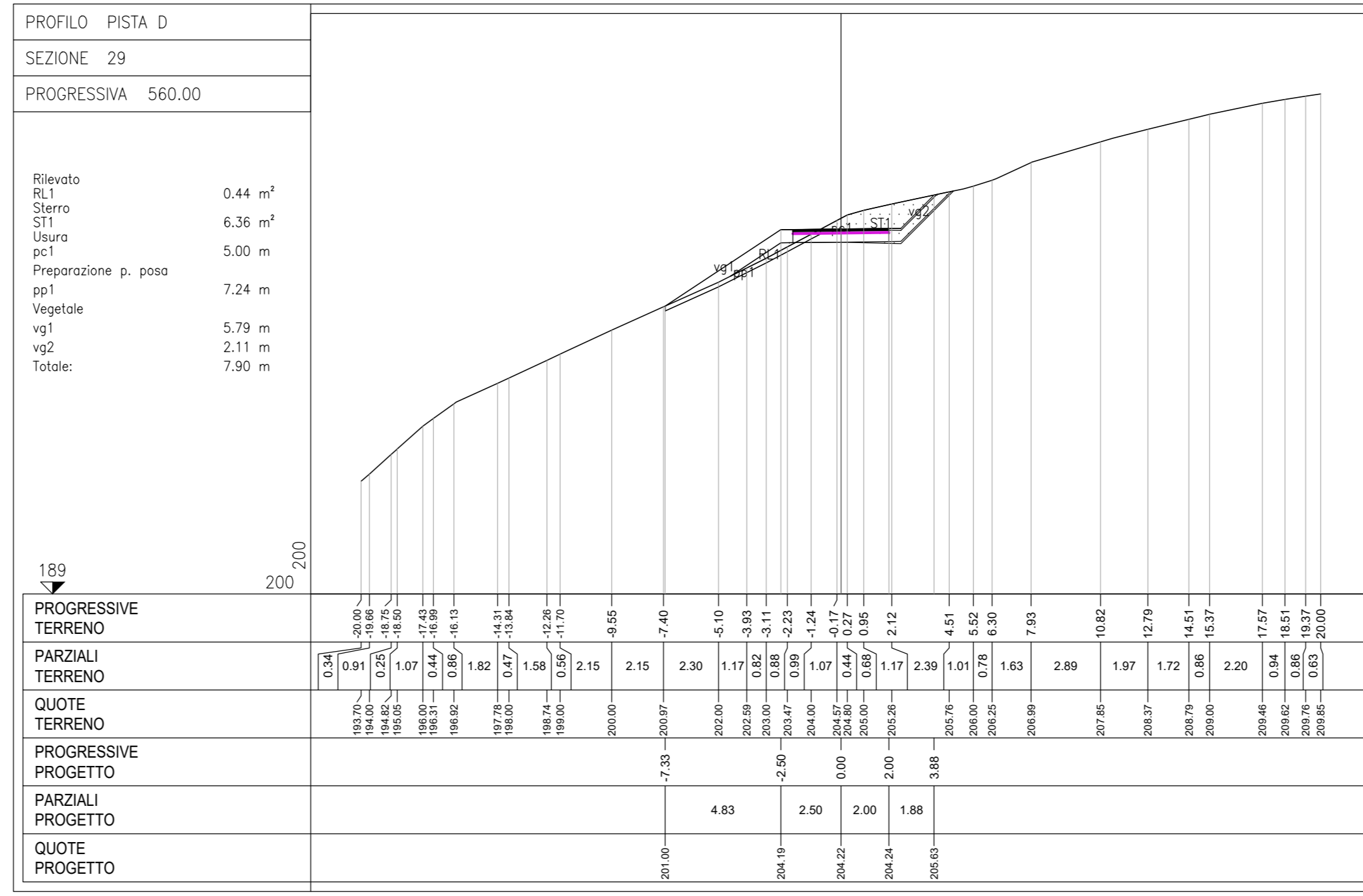
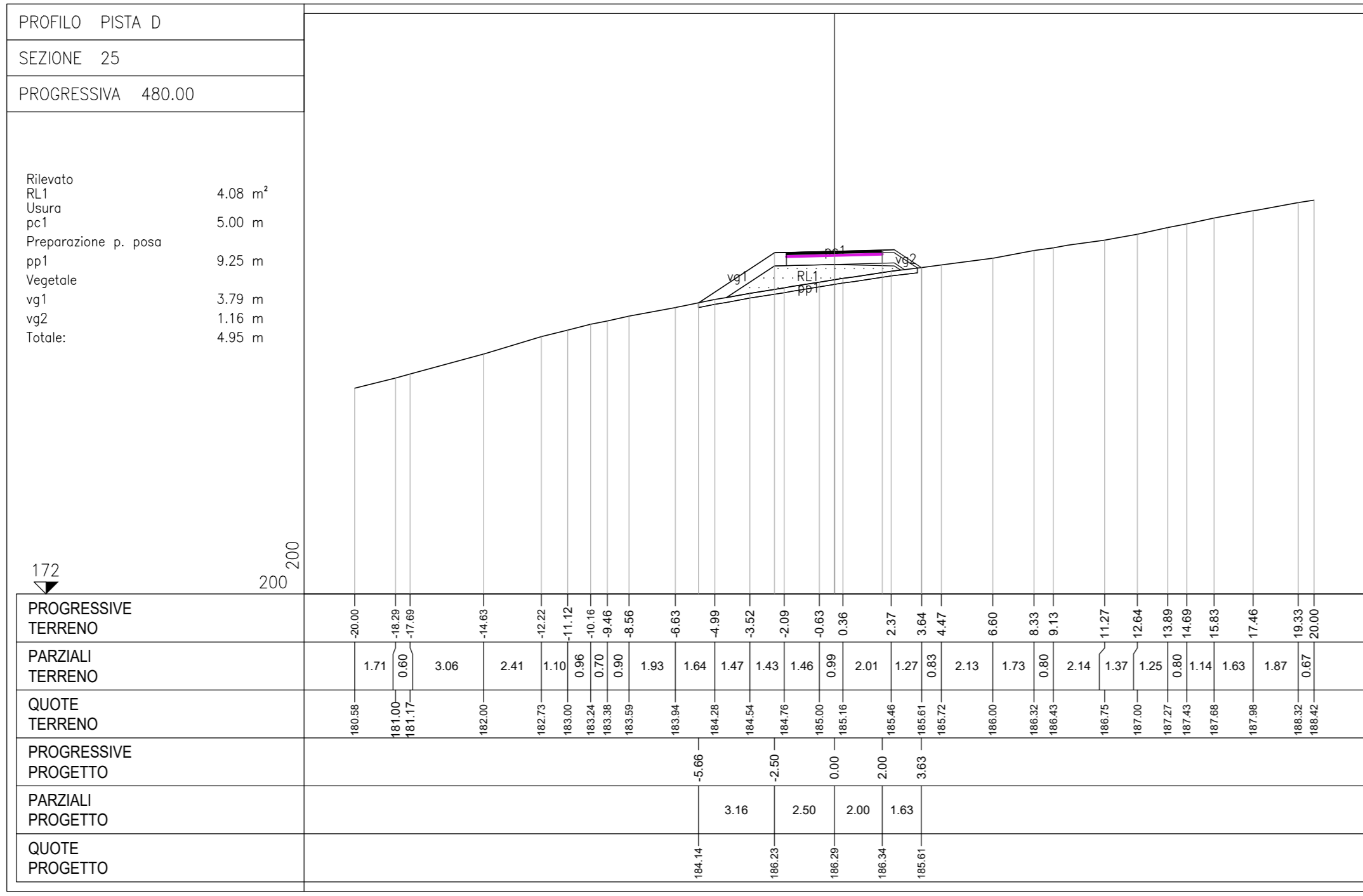


SEZIONI PISTA D (25-32)
SCALA 1:200



sanas
GRUPPO FS ITALIANE

Direzione Progettazione e Realizzazione Lavori

**ITINERARIO INTERNAZIONALE E78
S.G.C. GROSSETO - FANO**
ADEGUAMENTO A 4 CORSIE
NEL TRATTO GROSSETO - SIENA (S.S. 223 "DI PAGANICO")
DAL KM 41+600 AL KM 53+400 - LOTTO 9
PROGETTO ESECUTIVO COD. F115

PROGETTAZIONE: ATI SINTAGMA - GDG - ICARIA

IL RESPONSABILE DELL'INTEGRAZIONE DELLE PRESTAZIONI SPECIALISTICHE:
Dot. Ing. Raffaele Franco Carso

IL COORDINATORE PER LA SICUREZZA IN FASE DI PROGETTAZIONE:
Dot. Ing. Filippo Ambrosio

IL GRUPPO DI PROGETTAZIONE:
MANDATARI: SINTAGMA, GEOTECHNICAL, ICARIA

IL PROGETTISTA:
Dot. Ing. Raffaele Franco Carso

IL GEODISSEGNO:
Dot. Ing. Raffaele Franco Carso

IL CALCOLO:
Dot. Ing. Raffaele Franco Carso

IL R.L.P.:
Dot. Ing. Raffaele Franco Carso

IL COORDINATORE PER LA SICUREZZA IN FASE DI PROGETTAZIONE:
Dot. Ing. Filippo Ambrosio

PROF. ING. V. RUCIARINI
PROF. ING. M. MARCHETTI
PROF. ING. V. RUCIARINI
PROF. ING. M. MARCHETTI

**PROGETTO STRADALE
VIABILITA' PODERALI**
Sezioni trasversali - Viabilità poderali D - Tav. 3/3

CODICE PROGETTO: L01F115 E 1901
NOME FILE: 300-PS18-764-5207
REVISIONE: A
SCALA: 1:200

PROGETTO: L01F115 E 1901
CODICE ELAB.: S00|PS18|TRA|S207
REVISIONE: A
SCALA: 1:200

A
Integrazione documentale (EDVP 5406)
REV. DESCRIZIONE DATA REDATTO VERIFICATO APPROVATO