

INDICE

1.	TABELLA PUNTI DI MISURA RICETTORI VEGETAZIONE.....	2
2.	STRALCI PLANIMETRICI PUNTI DI MISURA.....	4
3.	SCHEDE DI MISURA TIPO	46

<i>Cod. elab.:</i> 000GE220PM12PSH007 A	<i>Titolo:</i> PIANO DI MONITORAGGIO AMBIENTALE P.M.A. VEGETAZIONE, FLORA E FAUNA	<i>Data:</i> 11/11
<i>Nome file:</i> 000GE220PM12PSH007 A.pdf	Schede Ricettori Vegetazione	<i>Pagina</i> 1 di 52

1. TABELLA PUNTI DI MISURA RICETTORI VEGETAZIONE

PUNTO	COORDINATE (x;y)	CHILOMETRICA E LOCALIZZAZIONE	FASI DI MONITORAGGIO
VEG-01	2423726; 4141921	Area di cantiere N.1	AO-CO-PO
VEG-02	2423554;4142394	Coltivo Nord Svincolo Serradifalco	AO-CO
VEG-03	2424173;4142391	Ricucitura siepe a filare (km 1+900)	PO
VEG-04	2424498;4142446	Vegetazione esistente a sud del km 2+580 + Realizzazione di fasce boscate (a sud del km 1+900)	AO-CO-PO
VEG-05	2424923;4142629	Rinverdimento galleria artificiale (km 2+800)	PO
VEG-06	2426047;4143524	Ricucitura siepe a filare (km 4+200)	PO
VEG-07	2427862;4145026	Ricucitura siepe a filare (km 6+660)	PO
VEG-08	2428903;4145144	Area di cantiere N.2	AO-CO-PO
VEG-09	2428682;4145440	Coltivo arboreo a nord dello svincolo Delia-Sommatino	AO-CO
VEG-10	2428907;4145398	Sistemazione aree intercluse (km 7+775)	PO
VEG-11	2429987;4145690	Sistemazione aree intercluse (km 8+900)	PO
VEG-12	2430755;4145999	Rinaturalizzazione imbocco galleria (km 9+750)	PO
VEG-13	2431021;4146190	Sistemazione aree intercluse (km 10+041)	PO
VEG-14	2431182;4146354	Rinaturalizzazione imbocco galleria (km 10+296)	PO
VEG-15	2431764;4146753	Rinaturalizzazione imbocco galleria (km 11+000)	PO
VEG-16	2432237;4147219	Rinverdimento galleria artificiale (km 11+650)	PO
VEG-17	2432636;4147878	Area di cantiere N.3	AO-CO-PO
VEG-18	2432816;4147871	Sistemazione aree intercluse (km 12+550)	PO
VEG-19	2432958;4148218	Rinaturalizzazione imbocco galleria (km 12+925)	PO
VEG-20	2435516;4151204	Rinaturalizzazione imbocco galleria (km 16+906)	PO
VEG-21	2435595;4151157	Vegetazione esistente a sud dell'imbocco nord della galleria Caltanissetta + Realizzazione fasce boscate (km16+875 a cavallo del tracciato)	AO-CO-PO
VEG-22	2435742;4151709	Rinaturalizzazione imbocco galleria (km 17+450)	PO
VEG-23	2435808;4151861	Rinaturalizzazione imbocco galleria (km17+600)	PO
VEG-24	2435953;4152216	Rinverdimento galleria artificiale (km 18+000)	PO
VEG-25	2436243;4152735	Rinverdimento galleria artificiale (km 18+600)	PO
VEG-26	2436646;4153363	Sistemazione aree intercluse (Svincolo Caltanissetta nord)	PO

Cod. elab.: 000GE220PM12PSH007 A	Titolo: PIANO DI MONITORAGGIO AMBIENTALE P.M.A. VEGETAZIONE, FLORA E FAUNA Schede Ricettori Vegetazione	Data: 11/11
Nome file: 000GE220PM12PSH007 A.pdf		Pagina 2 di 52

PROGETTO ESECUTIVO

PUNTO	COORDINATE (x;y)	CHILOMETRICA E LOCALIZZAZIONE	FASI DI MONITORAGGIO
VEG-27	2436668;4153215	Area di cantiere N.4	AO-CO-PO
VEG-28	2437317;4153586	Ricucitura siepe a filare (km 16+600)	PO
VEG-29	2438420;4154150	Coltivo arboreo (km 21+280)	AO-CO
VEG-30	2439307;4154201	Ricucitura siepe a filare (km 22+156)	PO
VEG-31	2440018;4154418	Ricucitura siepe a filare (km 22+900)	PO
VEG-32	2440924;4155178	Area boscata (km 24+075)	AO-CO
VEG-33	2441575;4155169	Ricucitura siepe a filare (km 24+770)	PO
VEG-34	2442053;4154601	Area boscata (km 25+425)	AO-CO
VEG-35	2442578;4154768	Rinaturalizzazione imbocco galleria (km 25+853)	PO
VEG-36	2442717;4154766	Rinaturalizzazione imbocco galleria (km 25+974)	PO
VEG-37	2442991;4154722	Realizzazione di fasce boscate (km 26+250)	PO
VEG-38	2443534;4155660	Area boscata (km 27+200)	AO-CO
VEG-39	2443999;4155492	Area di cantiere N. 5	AO-CO-PO
VEG-40	2443933;4155920	Realizzazione di fasce boscate (in corrispondenza del raccordo della SS640 con l'A19)	PO
VEG-41	2444360;4156033	Sistemazione aree intercluse (Svincolo con la A19)	PO

Cod. elab.: 000GE220PM12PSH007 A	Titolo: PIANO DI MONITORAGGIO AMBIENTALE P.M.A. VEGETAZIONE, FLORA E FAUNA Schede Ricettori Vegetazione	Data: 11/11
Nome file: 000GE220PM12PSH007 A.pdf		Pagina 3 di 52

2. STRALCI PLANIMETRICI PUNTI DI MISURA

<i>Cod. elab.:</i> 000GE220PM12PSH007 A	<i>Titolo:</i> PIANO DI MONITORAGGIO AMBIENTALE P.M.A. VEGETAZIONE, FLORA E FAUNA	<i>Data:</i> 11/11
<i>Nome file:</i> 000GE220PM12PSH007 A.pdf	Schede Ricettori Vegetazione	<i>Pagina</i> 4 di 52

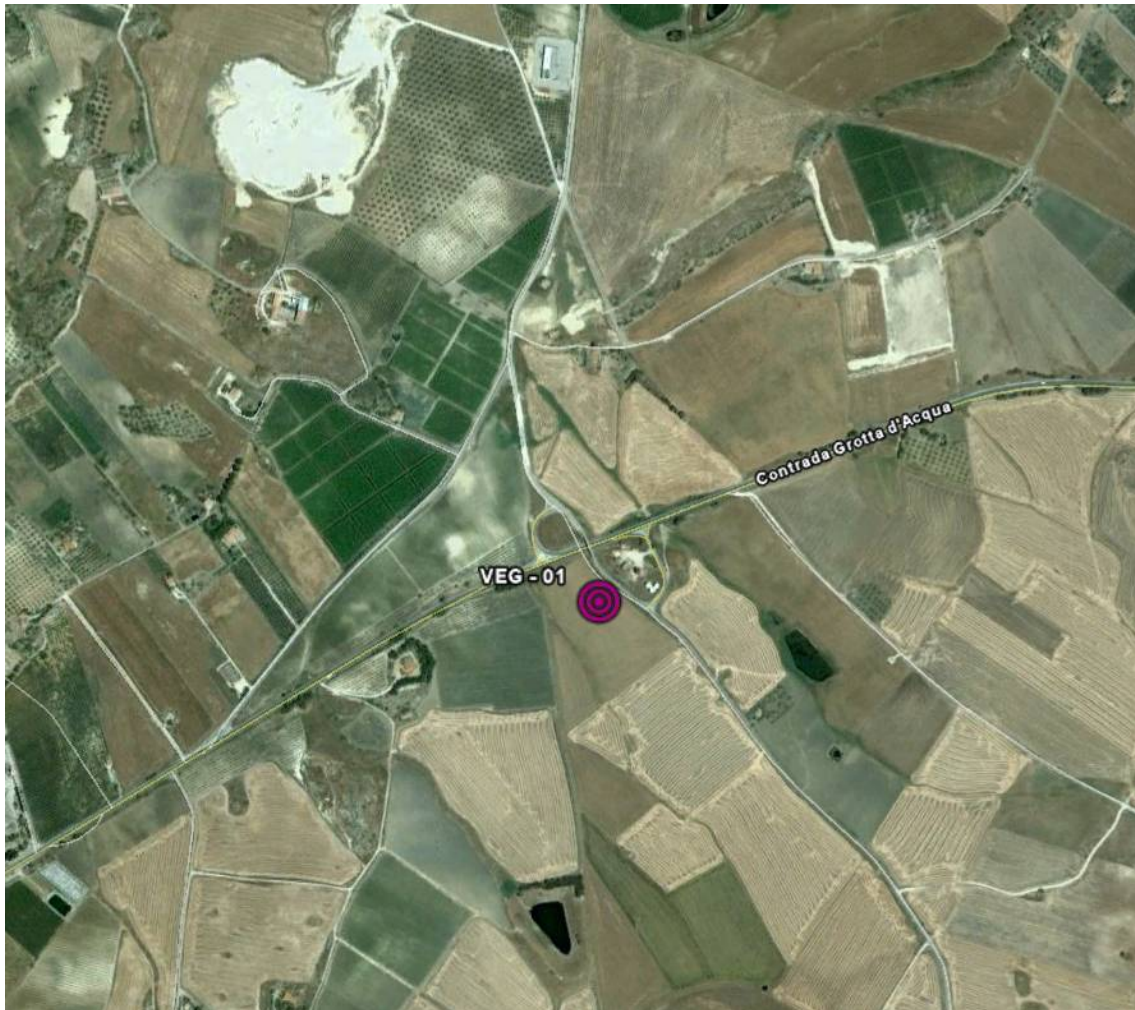
VEGETAZIONE

SCHEDA PUNTO DI MISURA: VEG_01

COORDINATE DI RIFERIMENTO: (2423726; 4141921)

Fase di monitoraggio:

Codice misura:



LOCALIZZAZIONE GEOGRAFICA

Località: C.Da Grotta Rossa
 Comune: Caltanissetta
 Provincia: Caltanissetta
 Regione: Sicilia
 Distanza dal tracciato:-
 Pk:-

Accesso al punto di misura:

Cod. elab.: 000GE220PM12PSH007 A
 Nome file: 000GE220PM12PSH007 A.pdf

Titolo: PIANO DI MONITORAGGIO AMBIENTALE
 P.M.A. VEGETAZIONE, FLORA E FAUNA
Schede Ricettori Vegetazione

Data: 11/11

Pagina 5 di 52

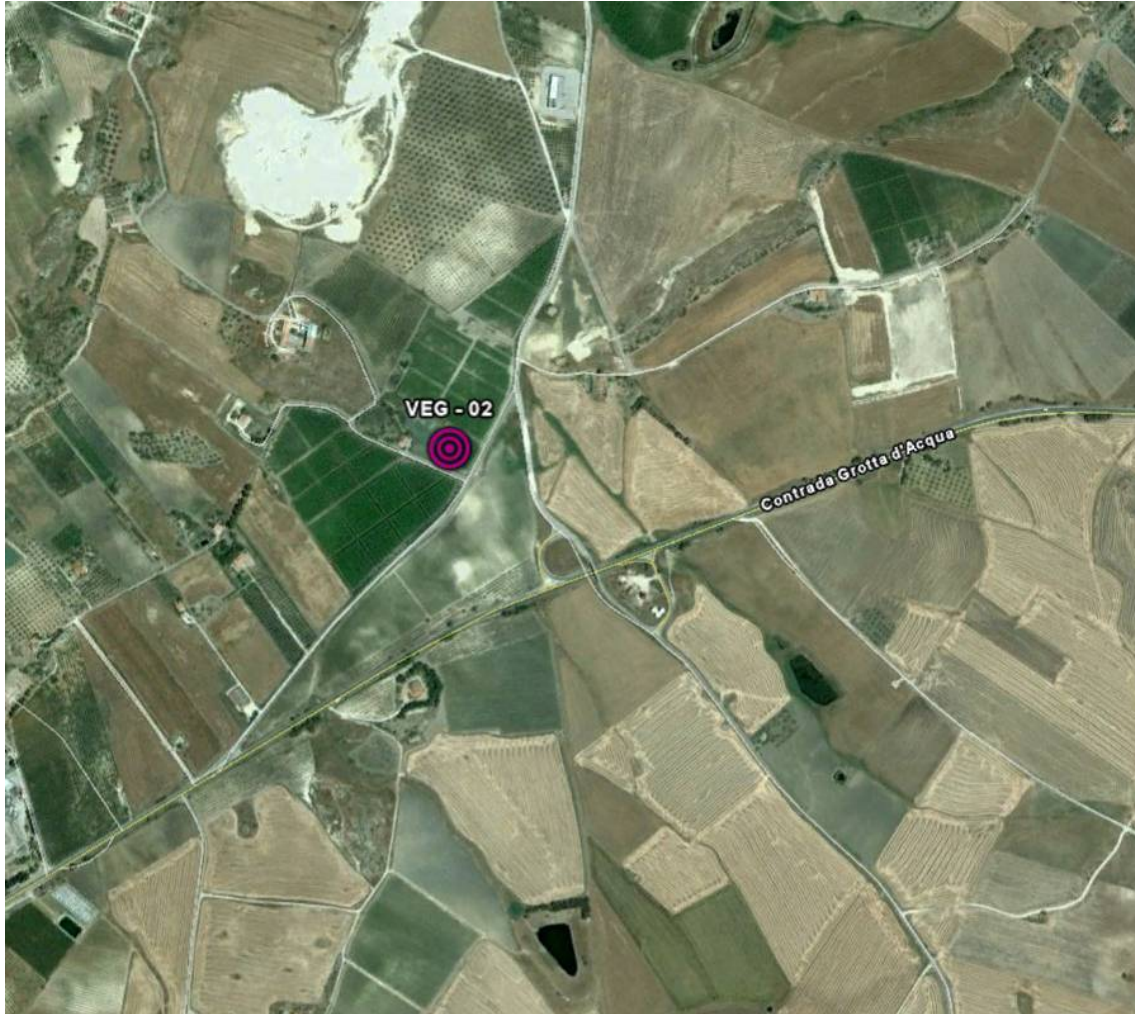
VEGETAZIONE

SCHEDA PUNTO DI MISURA: VEG_02

COORDINATE DI RIFERIMENTO: (2423554;4142394)

Fase di monitoraggio:

Codice misura:



LOCALIZZAZIONE GEOGRAFICA

Località: C.Da Grotta Rossa
 Comune: Caltanissetta
 Provincia: Caltanissetta
 Regione: Sicilia
 Distanza dal tracciato: 100 m
 Pk:-

Accesso al punto di misura:

Cod. elab.: 000GE220PM12PSH007 A
 Nome file: 000GE220PM12PSH007 A.pdf

Titolo: PIANO DI MONITORAGGIO AMBIENTALE
 P.M.A. VEGETAZIONE, FLORA E FAUNA
Schede Ricettori Vegetazione

Data: 11/11

Pagina 6 di 52

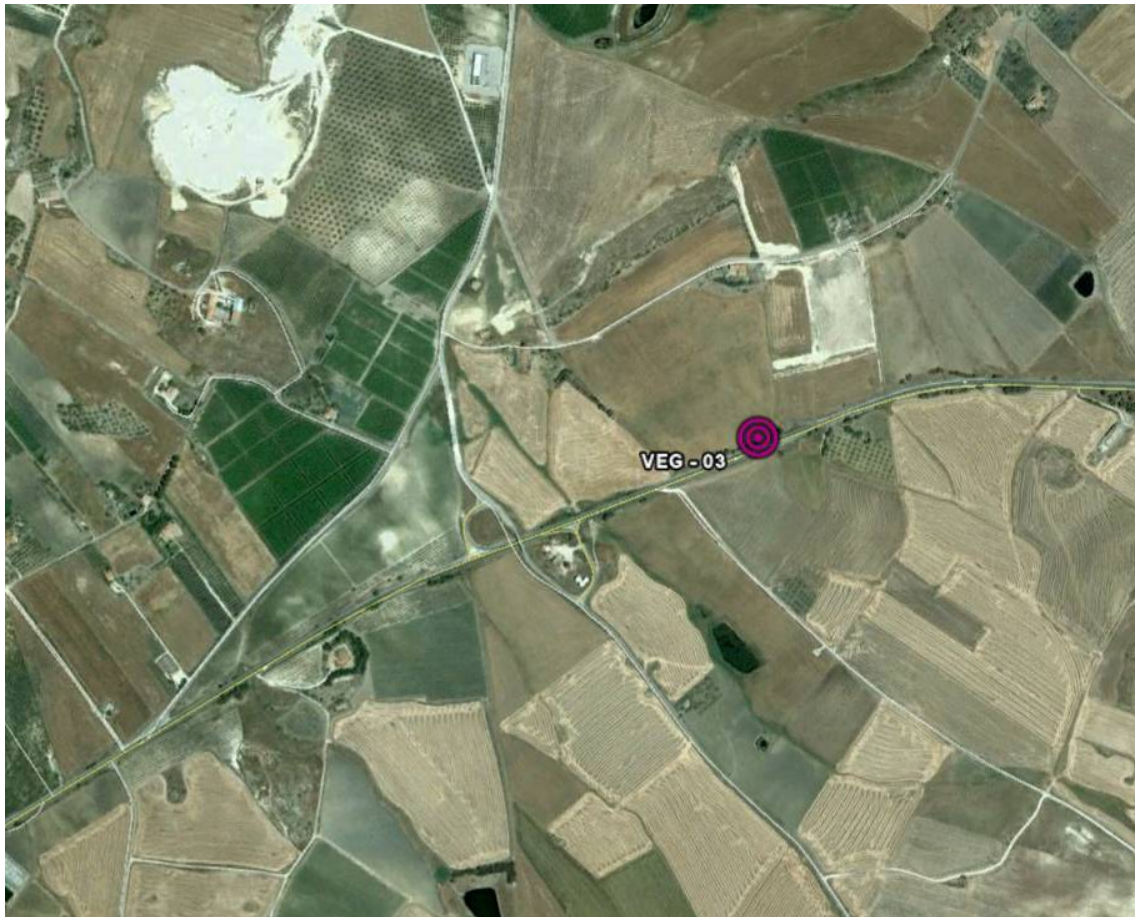
VEGETAZIONE

SCHEDA PUNTO DI MISURA: VEG_03

COORDINATE DI RIFERIMENTO: (2424173;4142391)

Fase di monitoraggio:

Codice misura:



LOCALIZZAZIONE GEOGRAFICA

Località: C.Da Grotta Rossa

Comune: Caltanissetta

Provincia: Caltanissetta

Regione: Sicilia

Distanza dal tracciato:-

Pk:1+900 km

Accesso al punto di misura:

Cod. elab.: 000GE220PM12PSH007 A

Nome file: 000GE220PM12PSH007 A.pdf

Titolo: PIANO DI MONITORAGGIO AMBIENTALE
 P.M.A. VEGETAZIONE, FLORA E FAUNA
Schede Ricettori Vegetazione

Data: 11/11

Pagina 7 di 52

VEGETAZIONE

SCHEDA PUNTO DI MISURA: VEG_04

COORDINATE DI RIFERIMENTO: (2424498;4142446)

Fase di monitoraggio:

Codice misura:



LOCALIZZAZIONE GEOGRAFICA

Località: C.Da Grotta Rossa
 Comune: Caltanissetta
 Provincia: Caltanissetta
 Regione: Sicilia
 Distanza dal tracciato:-
 Pk:a sud del km 1+900

Accesso al punto di misura:

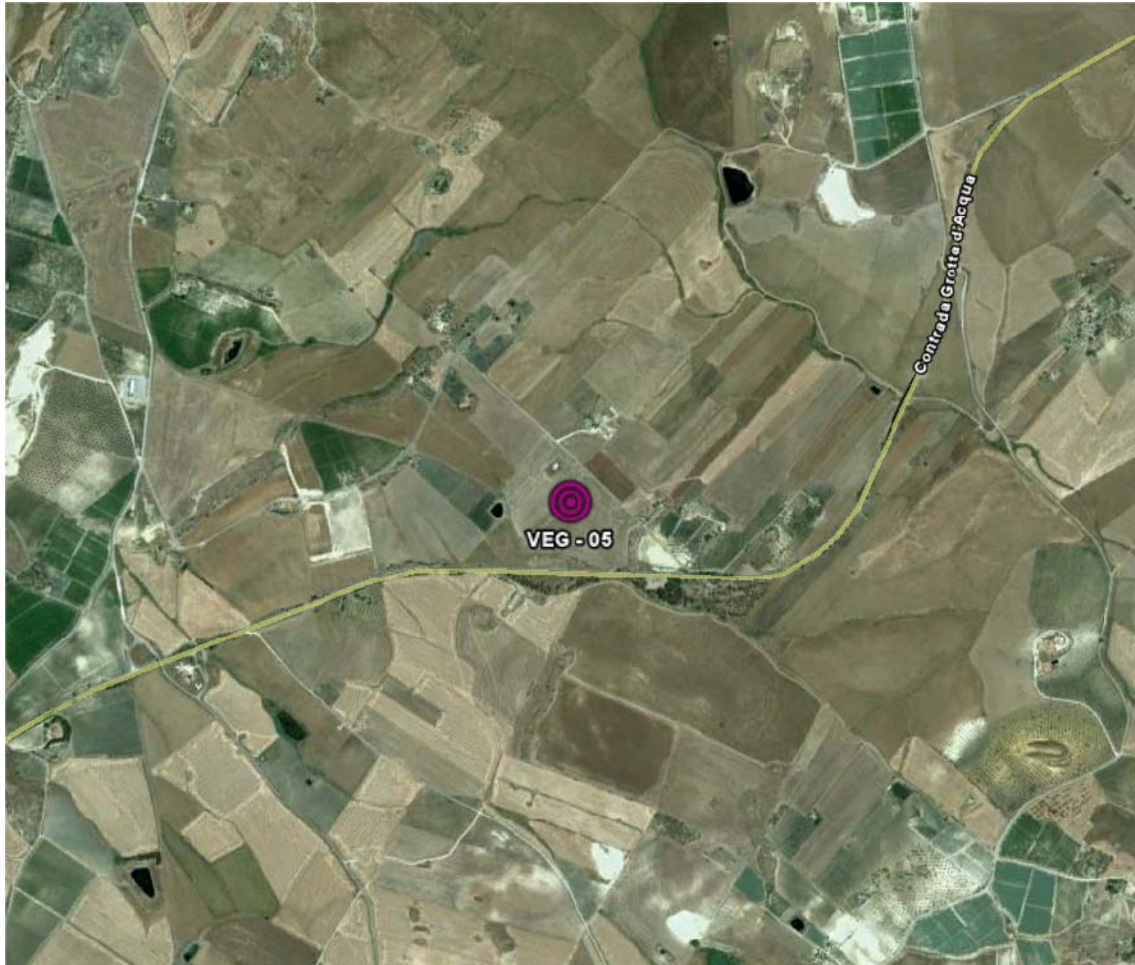
VEGETAZIONE

SCHEDA PUNTO DI MISURA: VEG_05

COORDINATE DI RIFERIMENTO: (2424923;4142629)

Fase di monitoraggio:

Codice misura:



LOCALIZZAZIONE GEOGRAFICA

Località: C.Da Grotta D'Acqua

Comune: Caltanissetta

Provincia: Caltanissetta

Regione: Sicilia

Distanza dal tracciato: -

Pk:2+800 km

Accesso al punto di misura:

Cod. elab.: 000GE220PM12PSH007 A

Nome file: 000GE220PM12PSH007 A.pdf

Titolo: PIANO DI MONITORAGGIO AMBIENTALE
 P.M.A. VEGETAZIONE, FLORA E FAUNA

Schede Ricettori Vegetazione

Data: 11/11

Pagina 9 di 52

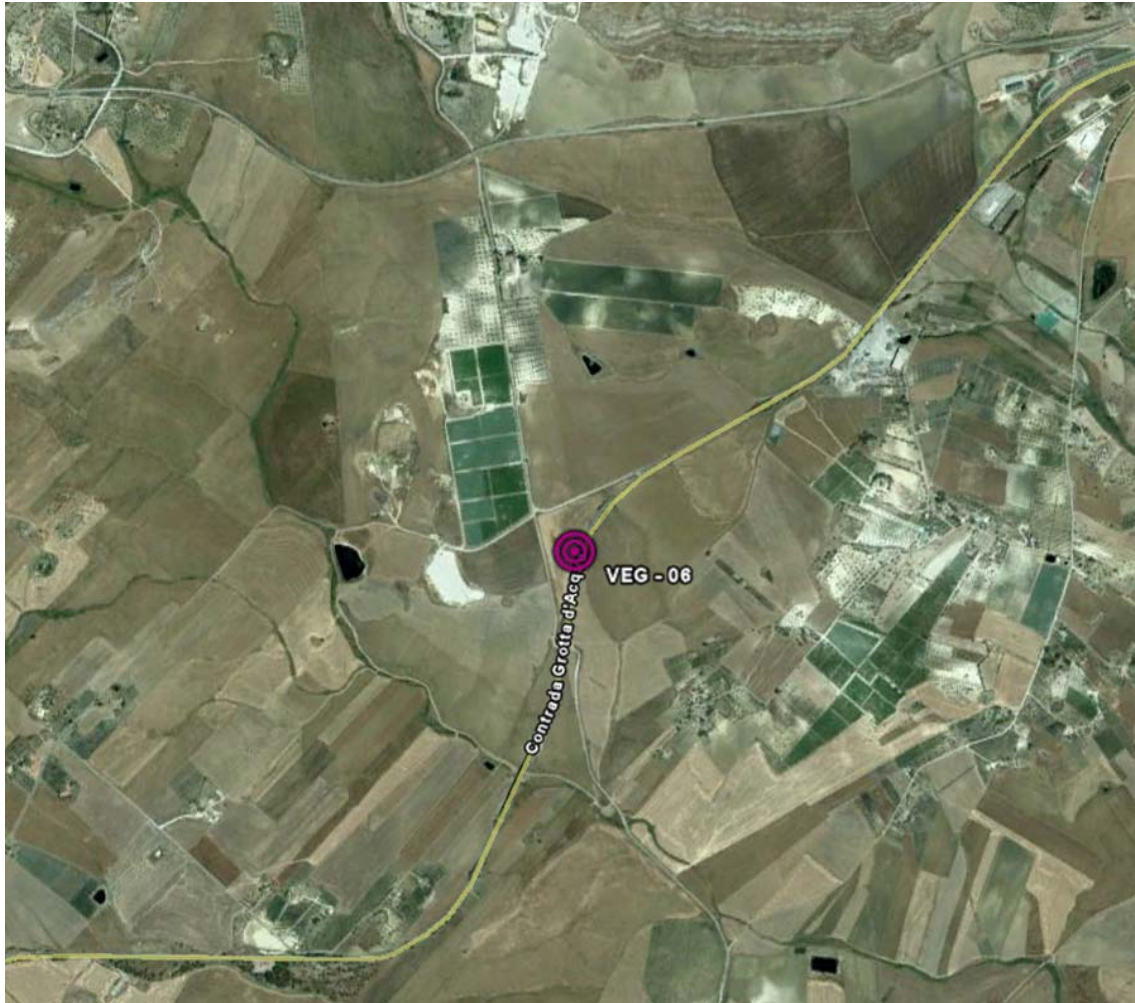
VEGETAZIONE

SCHEDA PUNTO DI MISURA: VEG_06

COORDINATE DI RIFERIMENTO: (2426047;4143524)

Fase di monitoraggio:

Codice misura:



LOCALIZZAZIONE GEOGRAFICA

Località: C.Da Grotta D'Acqua
 Comune: Serradifalco
 Provincia: Caltanissetta
 Regione: Sicilia
 Distanza dal tracciato:-
 Pk:4+200 km

Accesso al punto di misura:

Cod. elab.: 000GE220PM12PSH007 A
 Nome file: 000GE220PM12PSH007 A.pdf

Titolo: PIANO DI MONITORAGGIO AMBIENTALE
 P.M.A. VEGETAZIONE, FLORA E FAUNA
Schede Ricettori Vegetazione

Data: 11/11

Pagina 10 di 52

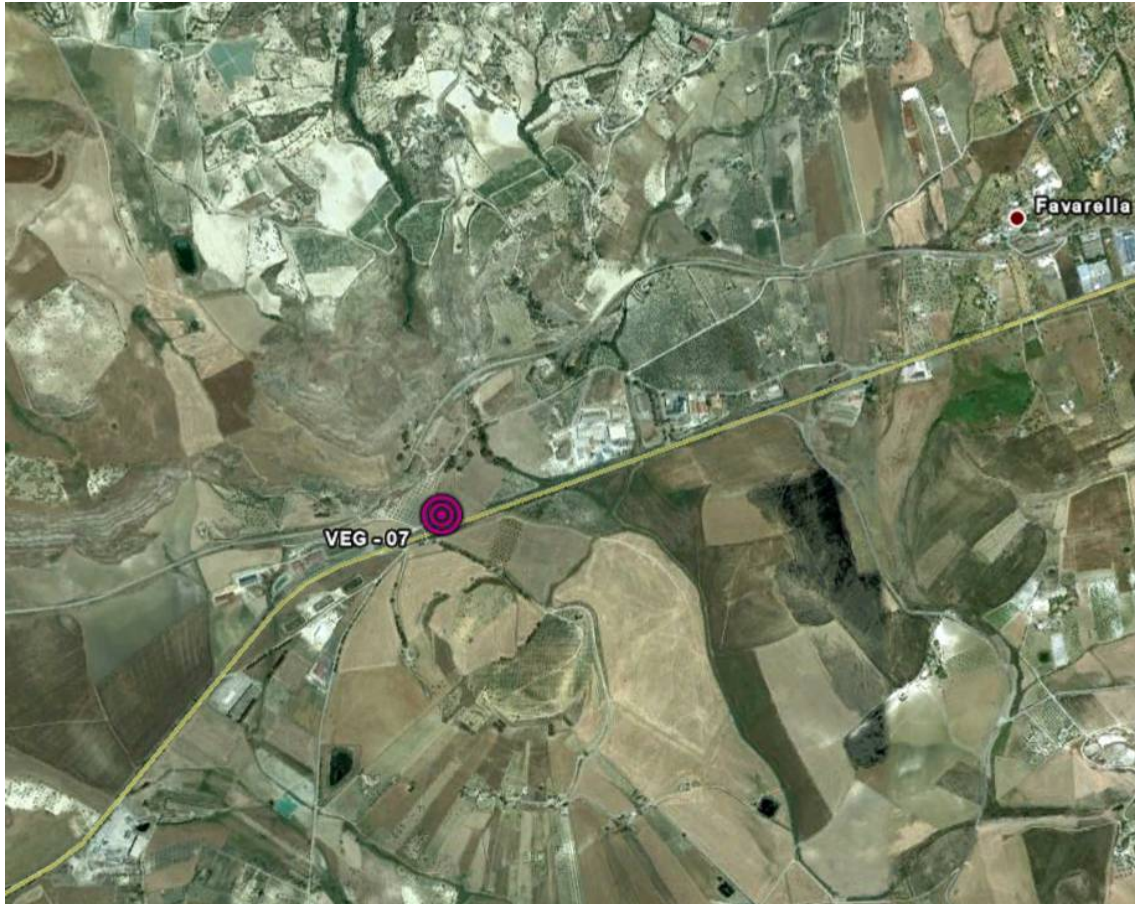
VEGETAZIONE

SCHEDA PUNTO DI MISURA: VEG_07

COORDINATE DI RIFERIMENTO: (2427862;4145026)

Fase di monitoraggio:

Codice misura:



LOCALIZZAZIONE GEOGRAFICA

Località: C.Da Grotta Rossa

Comune: Serradifalco

Provincia: Caltanissetta

Regione: Sicilia

Distanza dal tracciato:-

Pk:6+600 km

Accesso al punto di misura:

Cod. elab.: 000GE220PM12PSH007 A

Nome file: 000GE220PM12PSH007 A.pdf

Titolo: PIANO DI MONITORAGGIO AMBIENTALE
 P.M.A. VEGETAZIONE, FLORA E FAUNA

Schede Ricettori Vegetazione

Data: 11/11

Pagina 11 di 52

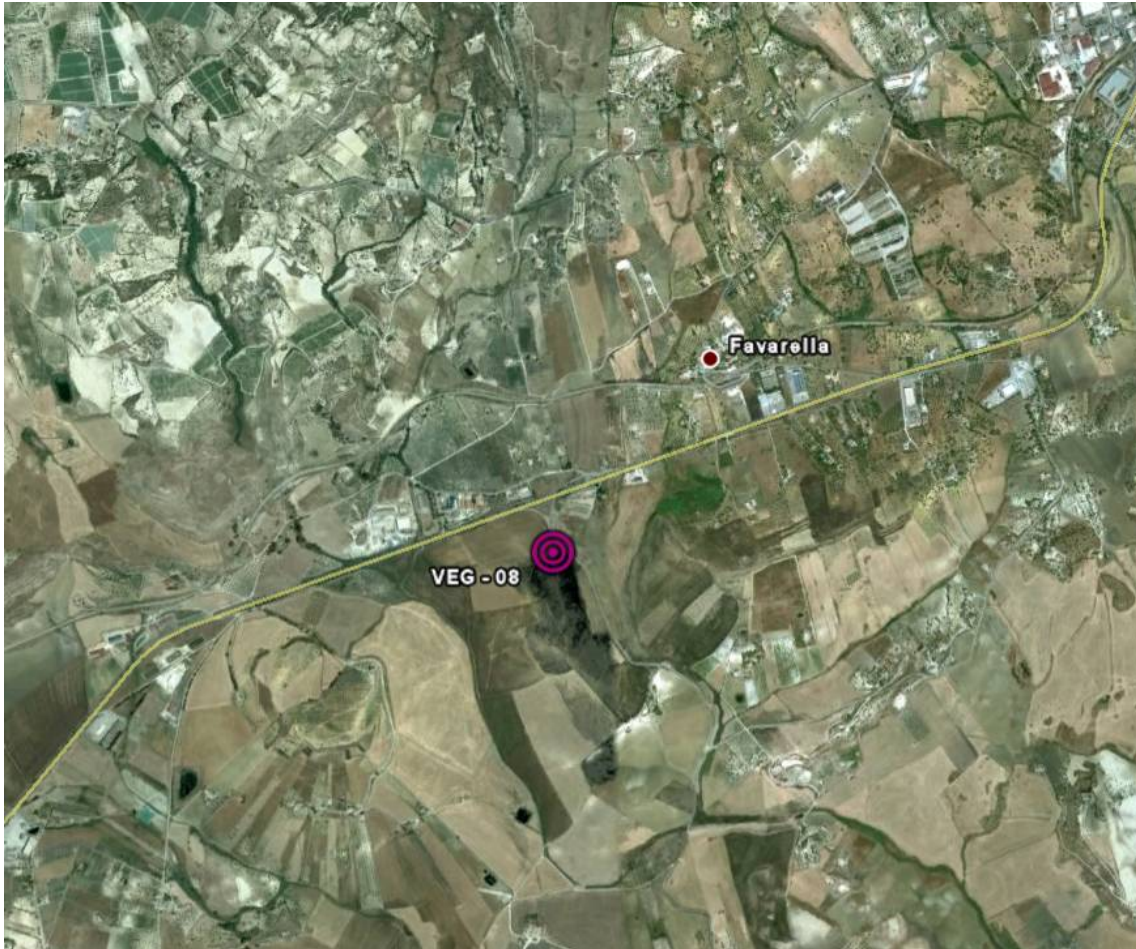
VEGETAZIONE

SCHEDA PUNTO DI MISURA: VEG_08

COORDINATE DI RIFERIMENTO: (2428903;4145144)

Fase di monitoraggio:

Codice misura:



LOCALIZZAZIONE GEOGRAFICA

Località: C.Da Grotta D'Acqua
 Comune: Serradifalco
 Provincia: Caltanissetta
 Regione: Sicilia
 Distanza dal tracciato: -
 Pk:-

Accesso al punto di misura:

Cod. elab.: 000GE220PM12PSH007 A
 Nome file: 000GE220PM12PSH007 A.pdf

Titolo: PIANO DI MONITORAGGIO AMBIENTALE
 P.M.A. VEGETAZIONE, FLORA E FAUNA
Schede Ricettori Vegetazione

Data: 11/11

Pagina 12 di 52

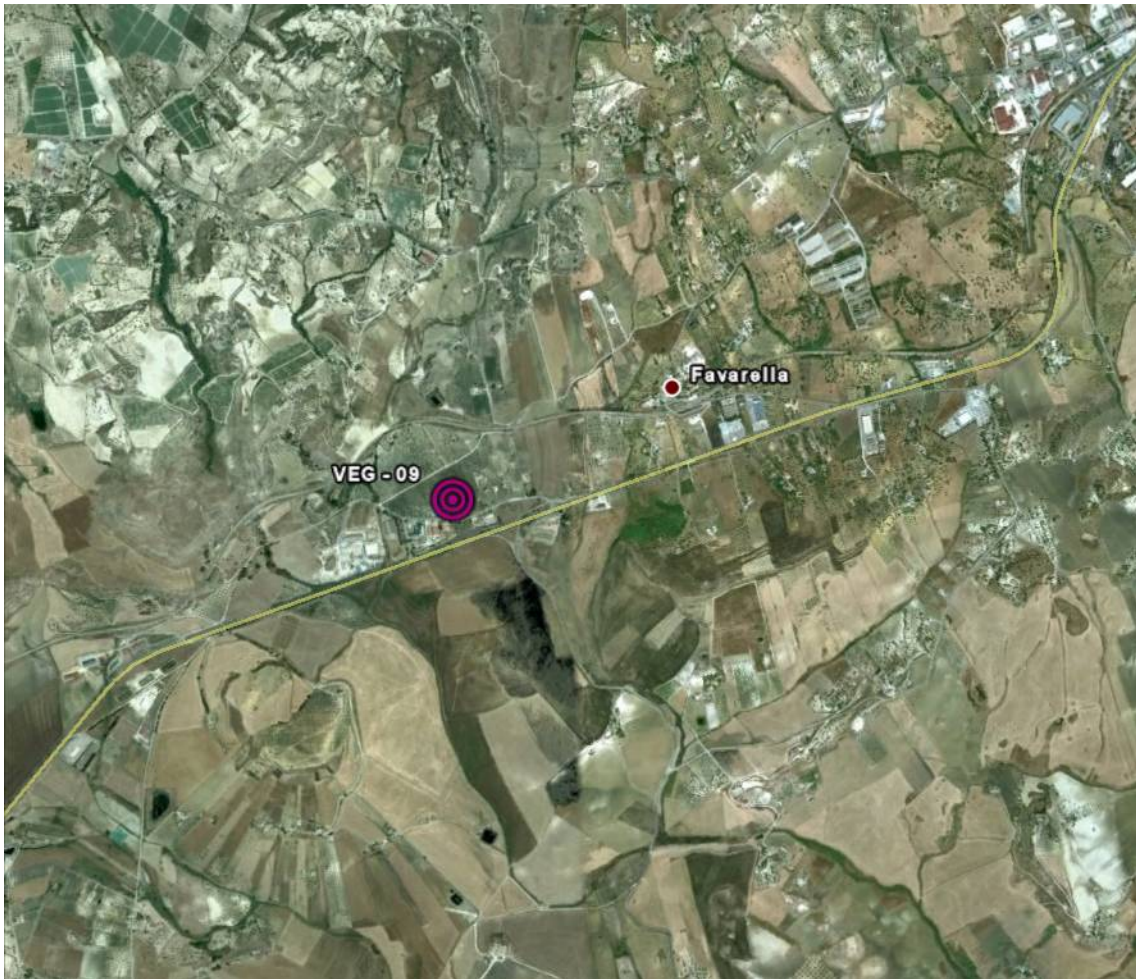
VEGETAZIONE

SCHEDA PUNTO DI MISURA: VEG_09

COORDINATE DI RIFERIMENTO: (2428682;4145440)

Fase di monitoraggio:

Codice misura:



LOCALIZZAZIONE GEOGRAFICA

Località: C.Da Grotta D'Acqua

Comune: Serradifalco

Provincia: Caltanissetta

Regione: Sicilia

Distanza dal tracciato: 50 m

Pk:-

Accesso al punto di misura:

Cod. elab.: 000GE220PM12PSH007 A

Nome file: 000GE220PM12PSH007 A.pdf

Titolo: PIANO DI MONITORAGGIO AMBIENTALE
 P.M.A. VEGETAZIONE, FLORA E FAUNA

Schede Ricettori Vegetazione

Data: 11/11

Pagina 13 di 52

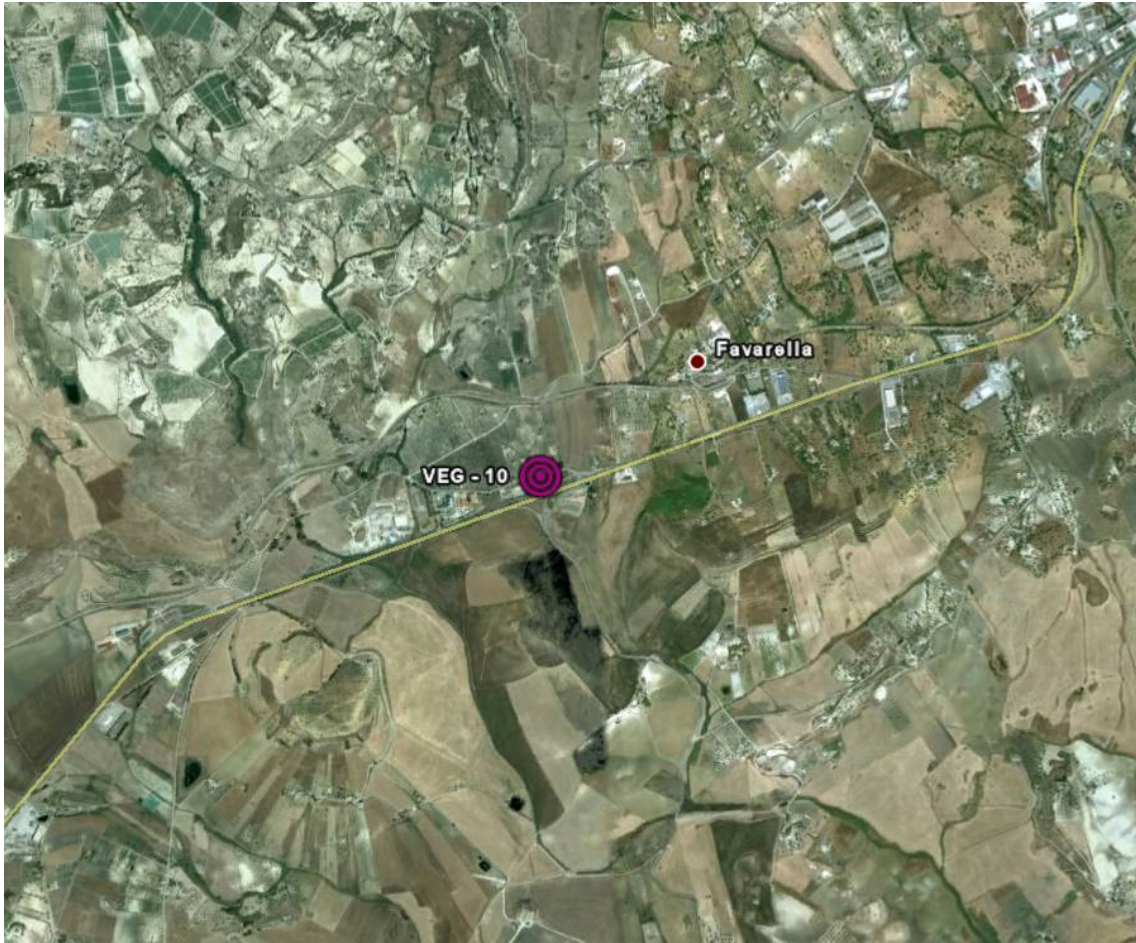
VEGETAZIONE

SCHEDA PUNTO DI MISURA: VEG_10

COORDINATE DI RIFERIMENTO: (2428907;4145398)

Fase di monitoraggio:

Codice misura:



LOCALIZZAZIONE GEOGRAFICA

Località: C.Da Grotta D'Acqua
 Comune: Serradifalco
 Provincia: Caltanissetta
 Regione: Sicilia
 Distanza dal tracciato: -
 Pk:7+775 km

Accesso al punto di misura:

Cod. elab.: 000GE220PM12PSH007 A
 Nome file: 000GE220PM12PSH007 A.pdf

Titolo: PIANO DI MONITORAGGIO AMBIENTALE
 P.M.A. VEGETAZIONE, FLORA E FAUNA
Schede Ricettori Vegetazione

Data: 11/11

Pagina 14 di 52

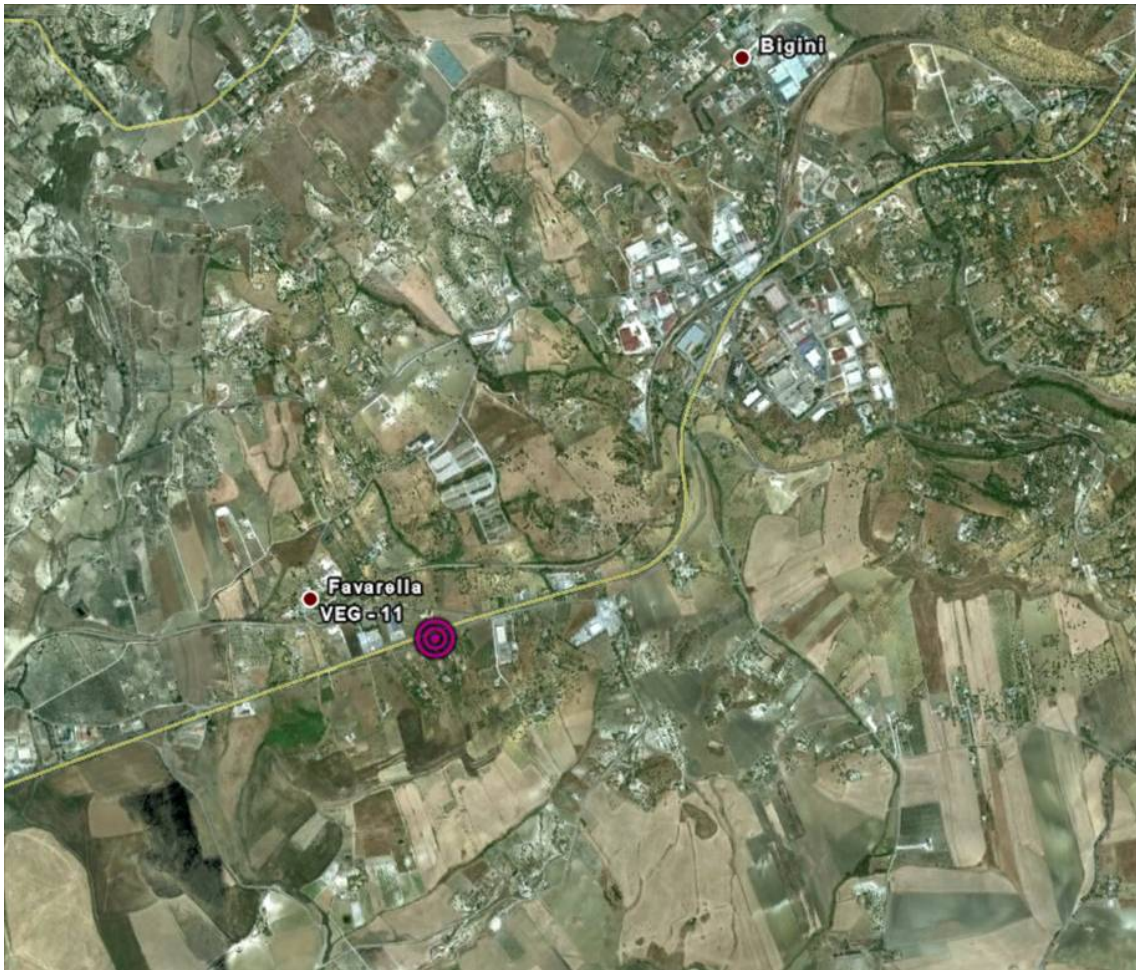
VEGETAZIONE

SCHEDA PUNTO DI MISURA: VEG_11

COORDINATE DI RIFERIMENTO: (2429987;4145690)

Fase di monitoraggio:

Codice misura:



LOCALIZZAZIONE GEOGRAFICA

Località: C.Da Favarella
 Comune: Caltanissetta
 Provincia: Caltanissetta
 Regione: Sicilia
 Distanza dal tracciato: -
 Pk:8+900 km

Accesso al punto di misura:

Cod. elab.: 000GE220PM12PSH007 A
 Nome file: 000GE220PM12PSH007 A.pdf

Titolo: PIANO DI MONITORAGGIO AMBIENTALE
 P.M.A. VEGETAZIONE, FLORA E FAUNA
Schede Ricettori Vegetazione

Data: 11/11

Pagina 15 di 52

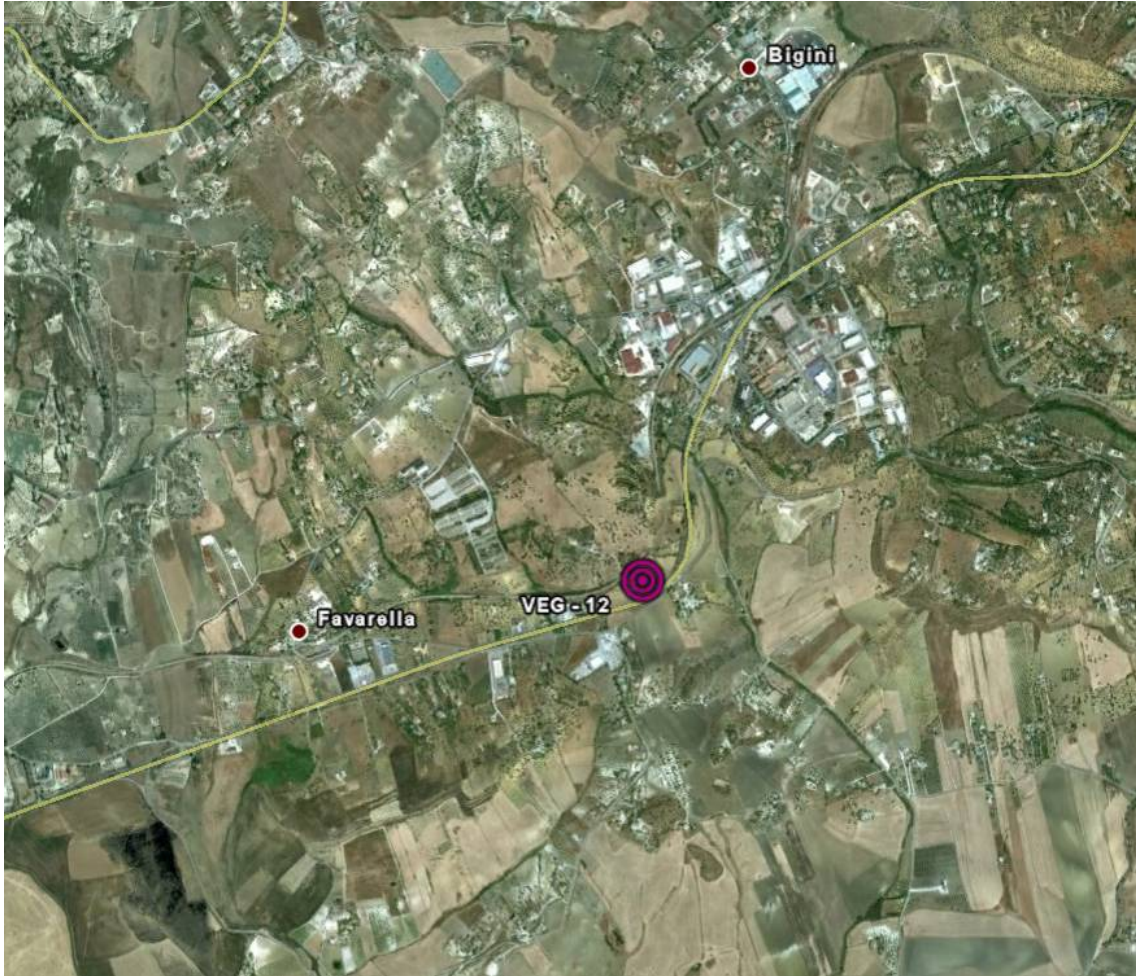
VEGETAZIONE

SCHEDA PUNTO DI MISURA: VEG_12

COORDINATE DI RIFERIMENTO: (2430755;4145999)

Fase di monitoraggio:

Codice misura:



LOCALIZZAZIONE GEOGRAFICA

Località: C.Da Favarella Inferiore

Comune: Caltanissetta

Provincia: Caltanissetta

Regione: Sicilia

Distanza dal tracciato: -

Pk:9+750 km

Accesso al punto di misura:

Cod. elab.: 000GE220PM12PSH007 A

Nome file: 000GE220PM12PSH007 A.pdf

Titolo: PIANO DI MONITORAGGIO AMBIENTALE
 P.M.A. VEGETAZIONE, FLORA E FAUNA

Schede Ricettori Vegetazione

Data: 11/11

Pagina 16 di 52

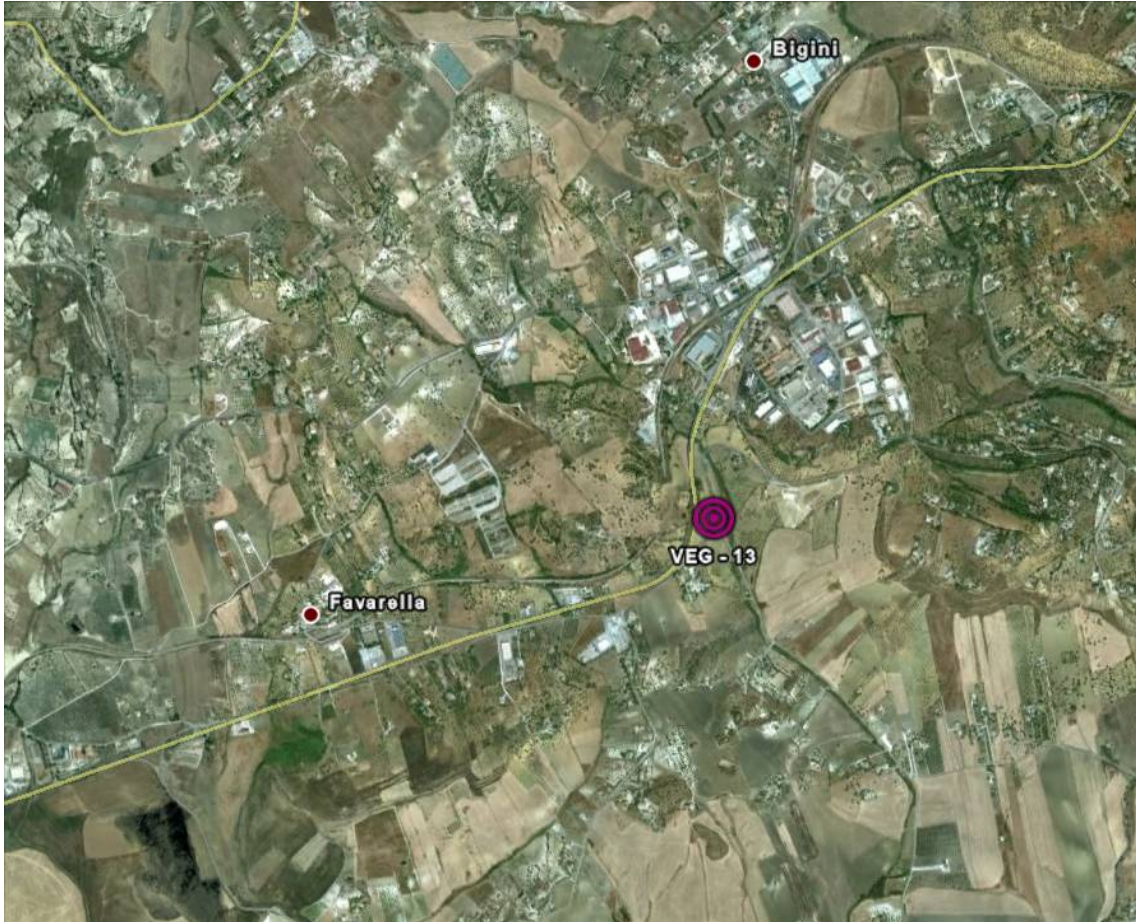
VEGETAZIONE

SCHEDA PUNTO DI MISURA: VEG_13

COORDINATE DI RIFERIMENTO: (2431021;4146190)

Fase di monitoraggio:

Codice misura:



LOCALIZZAZIONE GEOGRAFICA

Località: C.Da Favarella Inferiore
 Comune: Caltanissetta
 Provincia: Caltanissetta
 Regione: Sicilia
 Distanza dal tracciato: -
 Pk:10+041 km

Accesso al punto di misura:

Cod. elab.: 000GE220PM12PSH007 A

Titolo: PIANO DI MONITORAGGIO AMBIENTALE
 P.M.A. VEGETAZIONE, FLORA E FAUNA

Data: 11/11

Nome file: 000GE220PM12PSH007 A.pdf

Schede Ricettori Vegetazione

Pagina 17 di 52

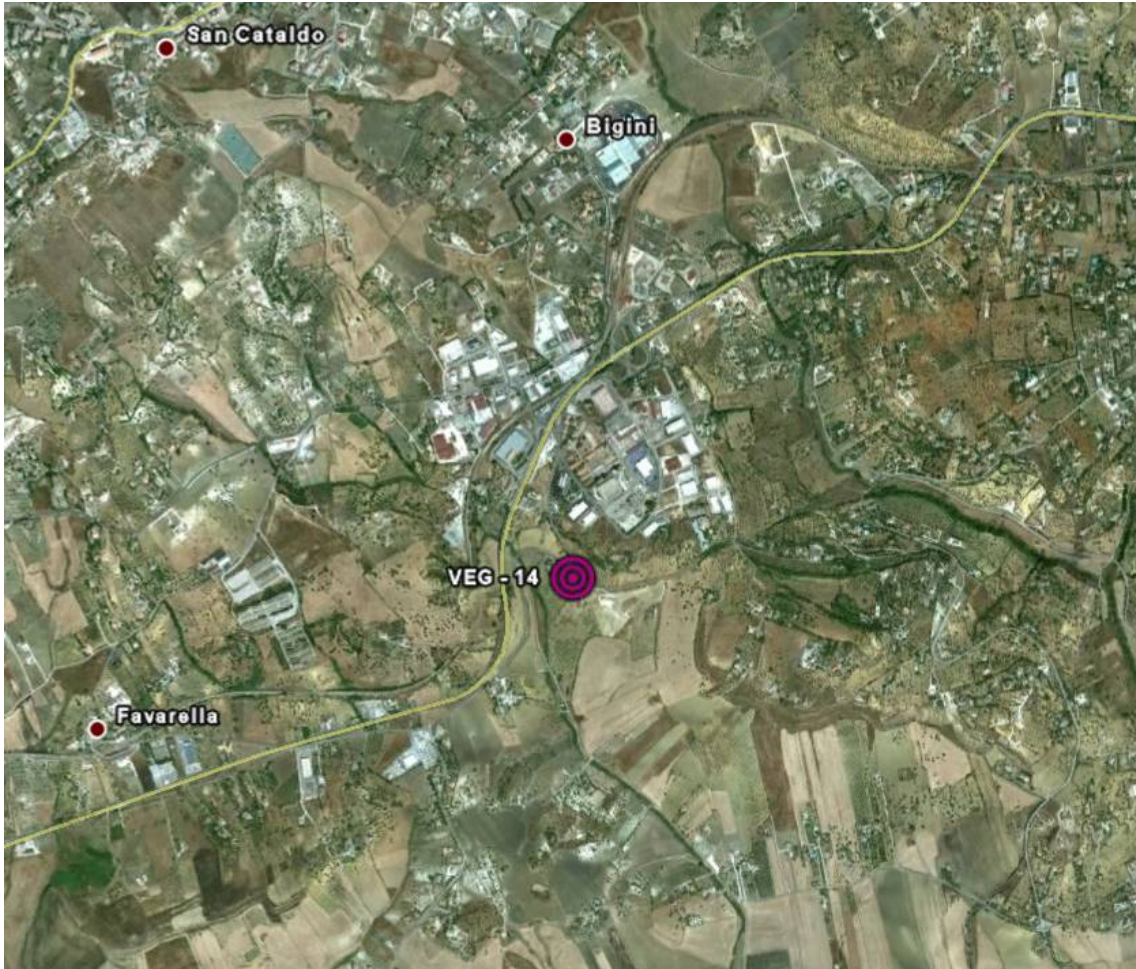
VEGETAZIONE

SCHEDA PUNTO DI MISURA: VEG_14

COORDINATE DI RIFERIMENTO: (2431182;4146354)

Fase di monitoraggio:

Codice misura:



LOCALIZZAZIONE GEOGRAFICA

Località: C.Da Favarella Inferiore
 Comune: Caltanissetta
 Provincia: Caltanissetta
 Regione: Sicilia
 Distanza dal tracciato: -
 Pk:10+296 km

Accesso al punto di misura:

Cod. elab.: 000GE220PM12PSH007 A
 Nome file: 000GE220PM12PSH007 A.pdf

Titolo: PIANO DI MONITORAGGIO AMBIENTALE
 P.M.A. VEGETAZIONE, FLORA E FAUNA
Schede Ricettori Vegetazione

Data: 11/11

Pagina 18 di 52

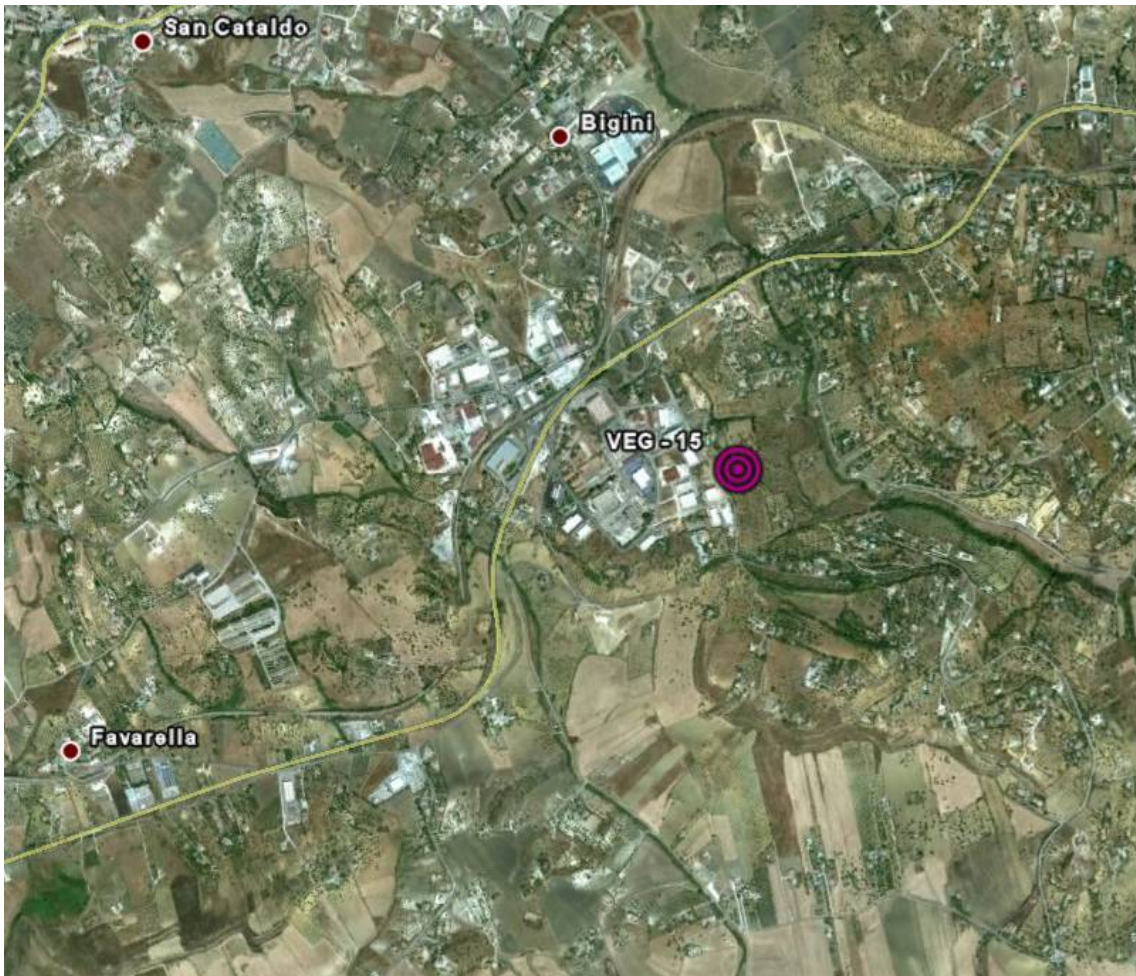
VEGETAZIONE

SCHEDA PUNTO DI MISURA: VEG_15

COORDINATE DI RIFERIMENTO: (2431764;4146753)

Fase di monitoraggio:

Codice misura:



LOCALIZZAZIONE GEOGRAFICA

Località: C.Da Papazzo
 Comune: Caltanissetta
 Provincia: Caltanissetta
 Regione: Sicilia
 Distanza dal tracciato: -
 Pk:11+000 km

Accesso al punto di misura:

Cod. elab.: 000GE220PM12PSH007 A
 Nome file: 000GE220PM12PSH007 A.pdf

Titolo: PIANO DI MONITORAGGIO AMBIENTALE
 P.M.A. VEGETAZIONE, FLORA E FAUNA
Schede Ricettori Vegetazione

Data: 11/11

Pagina 19 di 52

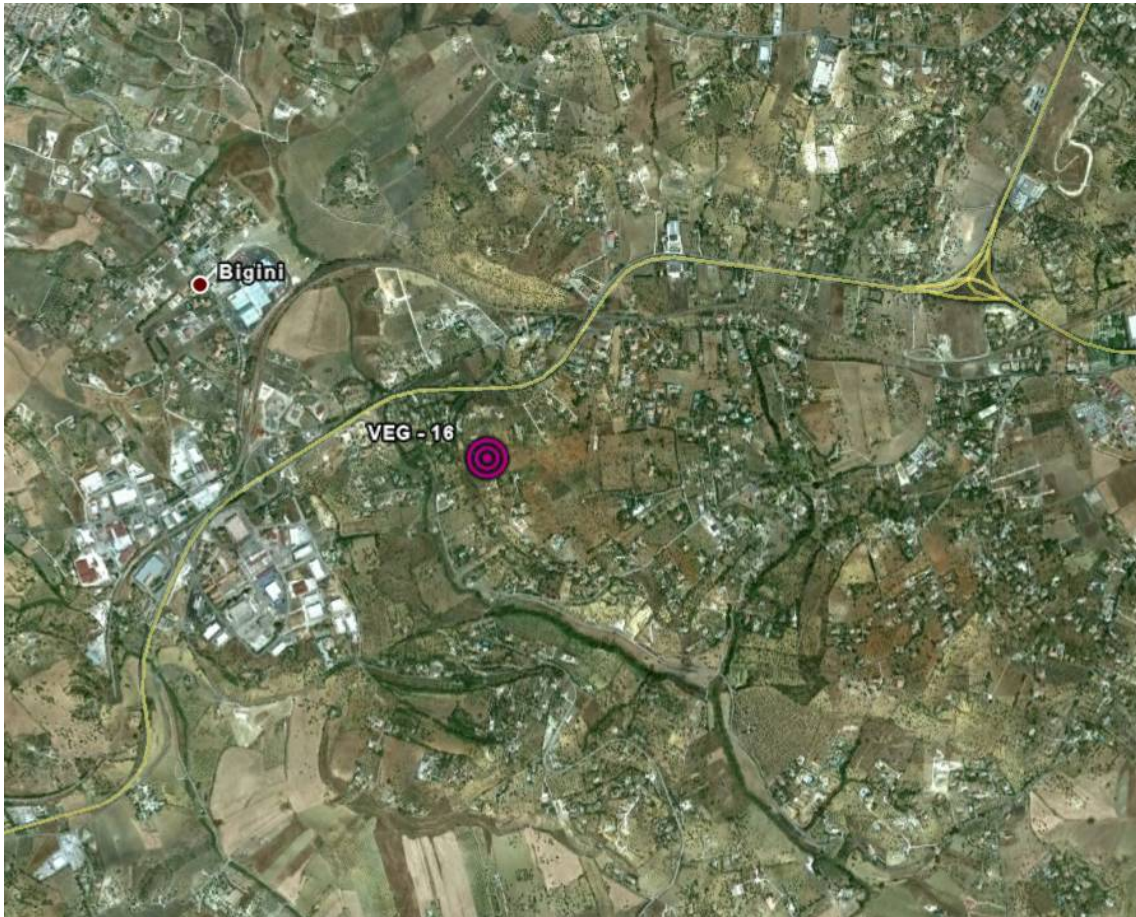
VEGETAZIONE

SCHEDA PUNTO DI MISURA: VEG_16

COORDINATE DI RIFERIMENTO: (2432237;4147219)

Fase di monitoraggio:

Codice misura:



LOCALIZZAZIONE GEOGRAFICA

Località: C.Da Niscima
 Comune: Caltanissetta
 Provincia: Caltanissetta
 Regione: Sicilia
 Distanza dal tracciato: -
 Pk:11+650 km

Accesso al punto di misura:

Cod. elab.: 000GE220PM12PSH007 A
 Nome file: 000GE220PM12PSH007 A.pdf

Titolo: PIANO DI MONITORAGGIO AMBIENTALE
 P.M.A. VEGETAZIONE, FLORA E FAUNA
Schede Ricettori Vegetazione

Data: 11/11

Pagina 20 di 52

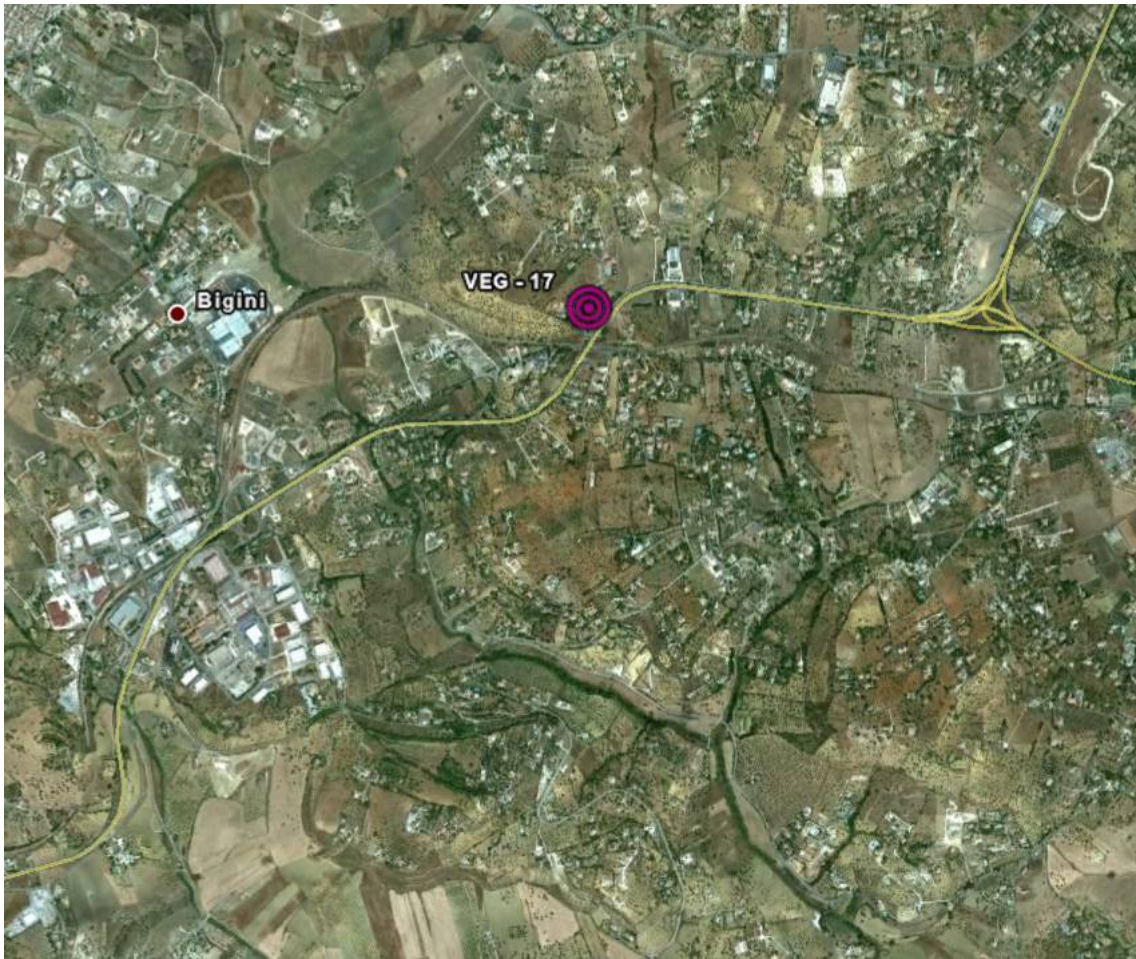
VEGETAZIONE

SCHEDA PUNTO DI MISURA: VEG_17

COORDINATE DI RIFERIMENTO: (2432636;4147878)

Fase di monitoraggio:

Codice misura:



LOCALIZZAZIONE GEOGRAFICA

Località: C.Da Bugini
 Comune: Caltanissetta
 Provincia: Caltanissetta
 Regione: Sicilia
 Distanza dal tracciato: 50 m
 Pk:-

Accesso al punto di misura:

Cod. elab.: 000GE220PM12PSH007 A
 Nome file: 000GE220PM12PSH007 A.pdf

Titolo: PIANO DI MONITORAGGIO AMBIENTALE
 P.M.A. VEGETAZIONE, FLORA E FAUNA
Schede Ricettori Vegetazione

Data: 11/11

Pagina 21 di 52

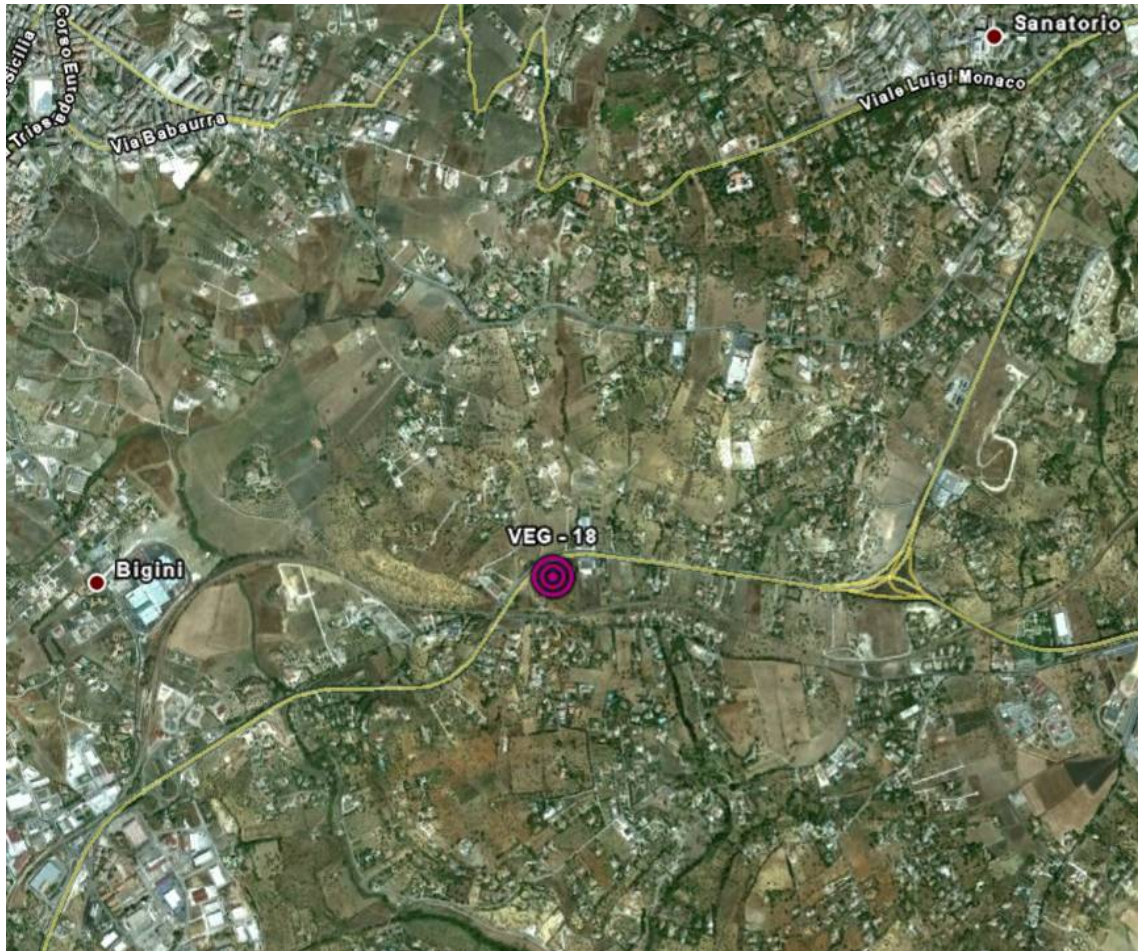
VEGETAZIONE

SCHEDA PUNTO DI MISURA: VEG_18

COORDINATE DI RIFERIMENTO: (2432816;4147871)

Fase di monitoraggio:

Codice misura:



LOCALIZZAZIONE GEOGRAFICA

Località: C.Da Bugini
 Comune: Caltanissetta
 Provincia: Caltanissetta
 Regione: Sicilia
 Distanza dal tracciato:-
 Pk:12+550 km

Accesso al punto di misura:

Cod. elab.: 000GE220PM12PSH007 A
 Nome file: 000GE220PM12PSH007 A.pdf

Titolo: PIANO DI MONITORAGGIO AMBIENTALE
 P.M.A. VEGETAZIONE, FLORA E FAUNA
Schede Ricettori Vegetazione

Data: 11/11

Pagina 22 di 52

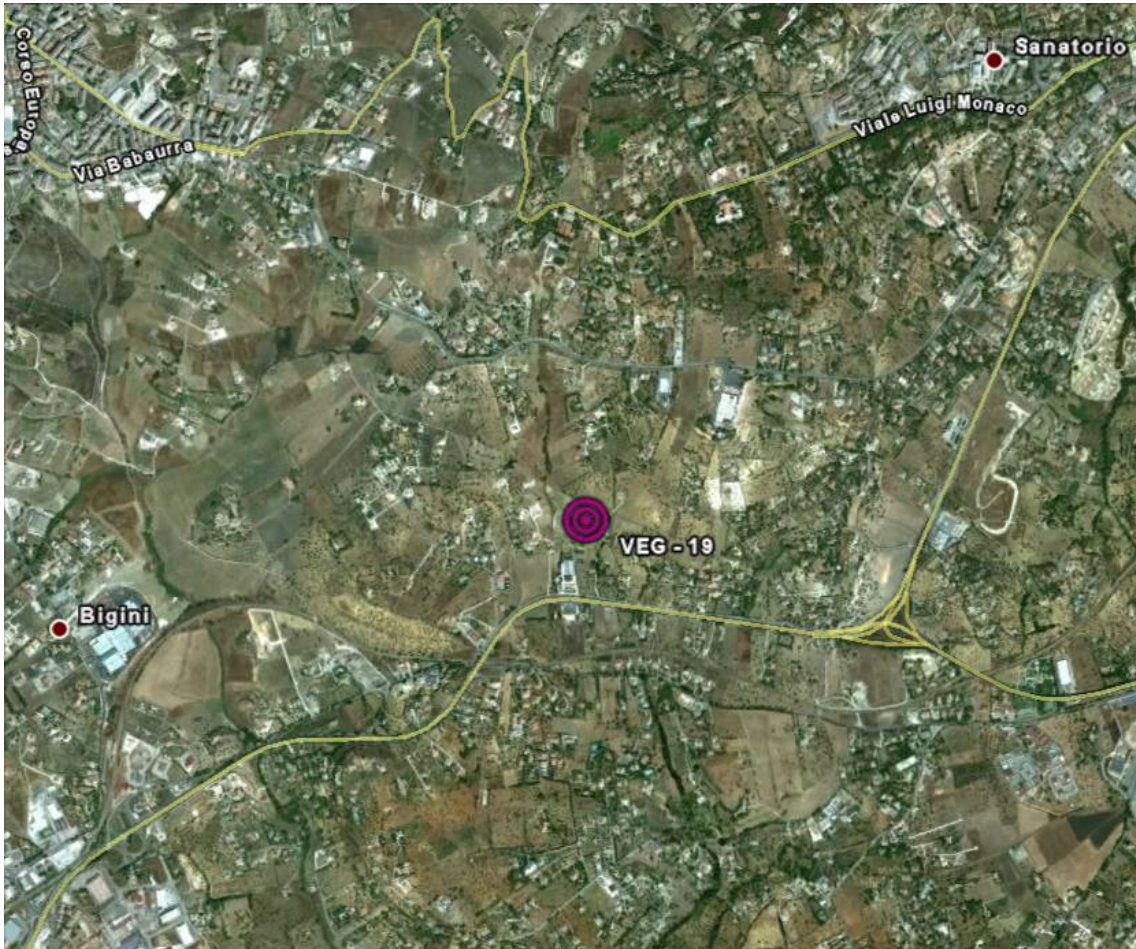
VEGETAZIONE

SCHEDA PUNTO DI MISURA: VEG_19

COORDINATE DI RIFERIMENTO: (2432958;4148218)

Fase di monitoraggio:

Codice misura:



LOCALIZZAZIONE GEOGRAFICA

Località: C.Da Cialagra
 Comune: Caltanissetta
 Provincia: Caltanissetta
 Regione: Sicilia
 Distanza dal tracciato: -
 Pk:12+925 km

Accesso al punto di misura:

Cod. elab.: 000GE220PM12PSH007 A
 Nome file: 000GE220PM12PSH007 A.pdf

Titolo: PIANO DI MONITORAGGIO AMBIENTALE
 P.M.A. VEGETAZIONE, FLORA E FAUNA
Schede Ricettori Vegetazione

Data: 11/11

Pagina 23 di 52

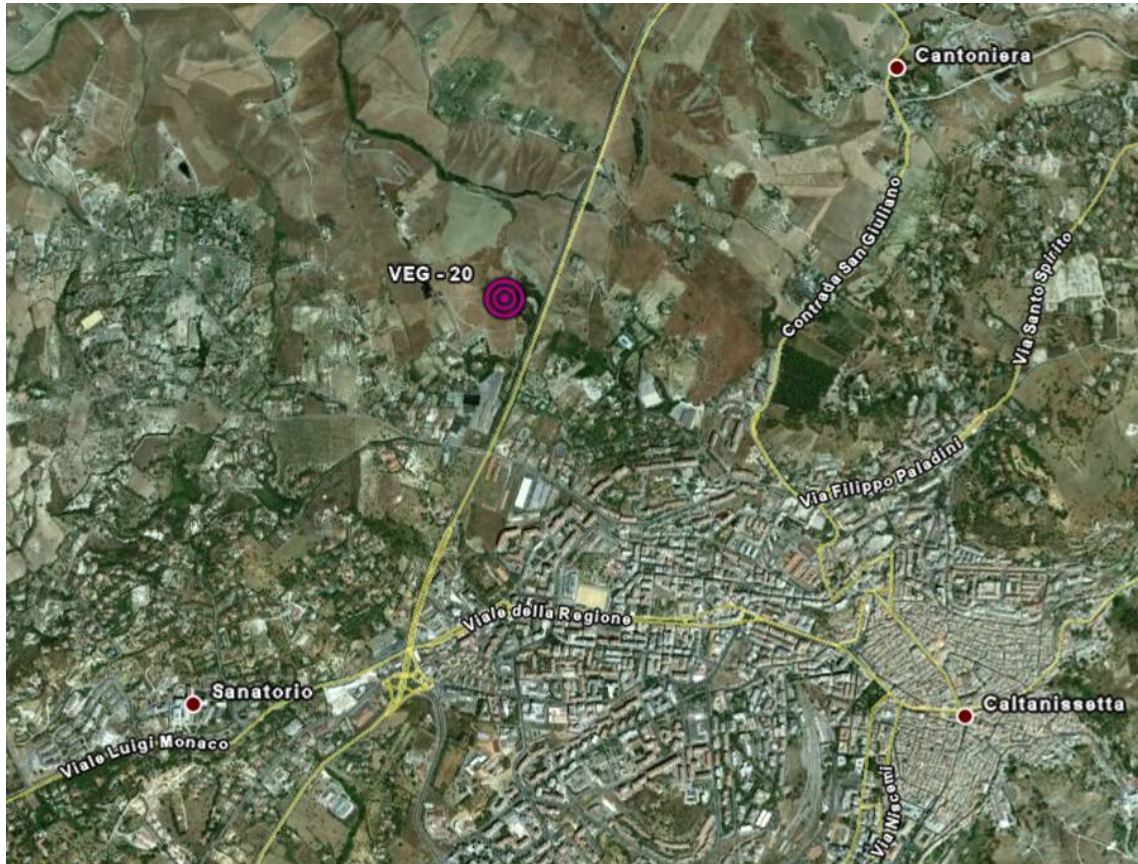
VEGETAZIONE

SCHEDA PUNTO DI MISURA: VEG_20

COORDINATE DI RIFERIMENTO: (2435516;4151204)

Fase di monitoraggio:

Codice misura:



LOCALIZZAZIONE GEOGRAFICA

Località: C.Da S. Filippo Neri

Comune: Caltanissetta

Provincia: Caltanissetta

Regione: Sicilia

Distanza dal tracciato: -

Pk:16+906 km

Accesso al punto di misura:

Cod. elab.: 000GE220PM12PSH007 A

Nome file: 000GE220PM12PSH007 A.pdf

Titolo: PIANO DI MONITORAGGIO AMBIENTALE
 P.M.A. VEGETAZIONE, FLORA E FAUNA

Schede Ricettori Vegetazione

Data: 11/11

Pagina 24 di 52

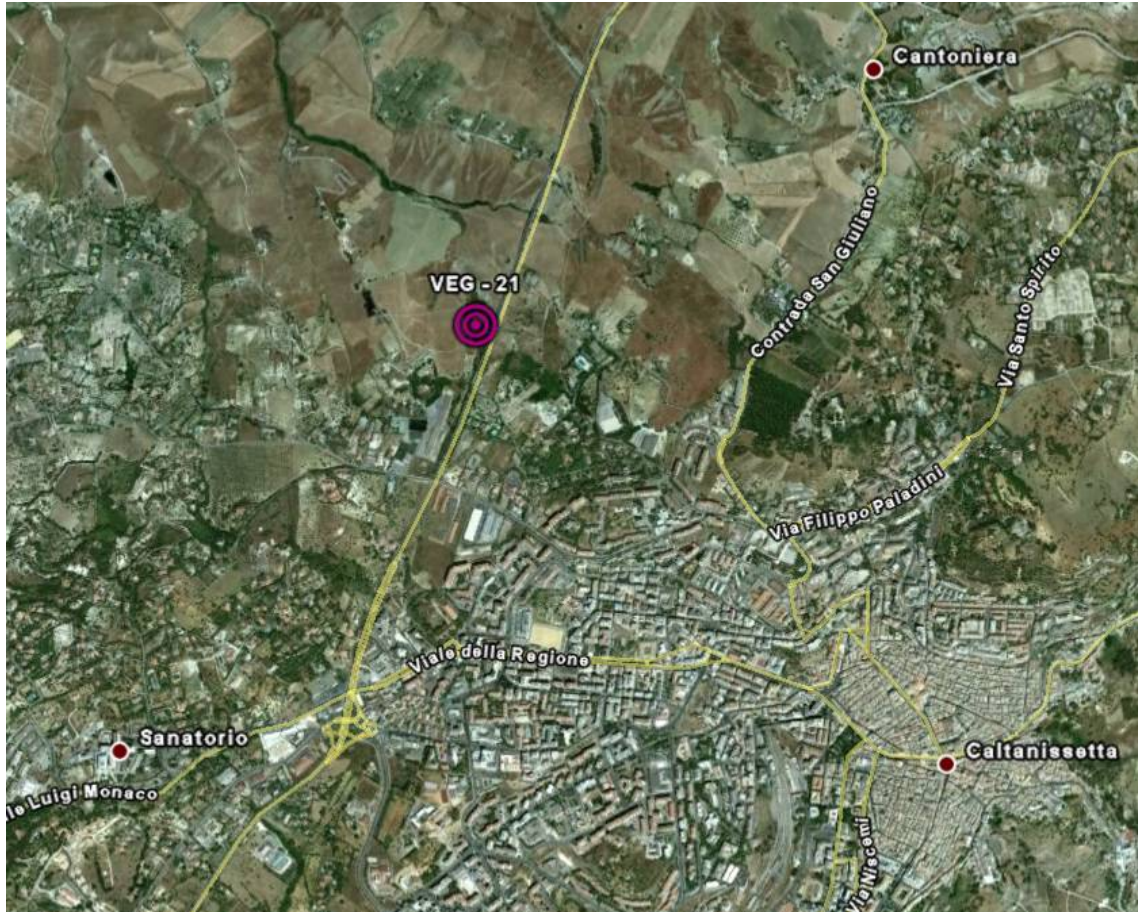
VEGETAZIONE

SCHEDA PUNTO DI MISURA: VEG_21

COORDINATE DI RIFERIMENTO: (2435595;4151157)

Fase di monitoraggio:

Codice misura:



LOCALIZZAZIONE GEOGRAFICA

Località: C.Da S. Filippo Neri
 Comune: Caltanissetta
 Provincia: Caltanissetta
 Regione: Sicilia
 Distanza dal tracciato: 50 m
 Pk: 16+875 km

Accesso al punto di misura:

Cod. elab.: 000GE220PM12PSH007 A
 Nome file: 000GE220PM12PSH007 A.pdf

Titolo: PIANO DI MONITORAGGIO AMBIENTALE
 P.M.A. VEGETAZIONE, FLORA E FAUNA
 Schede Ricettori Vegetazione

Data: 11/11
 Pagina 25 di 52

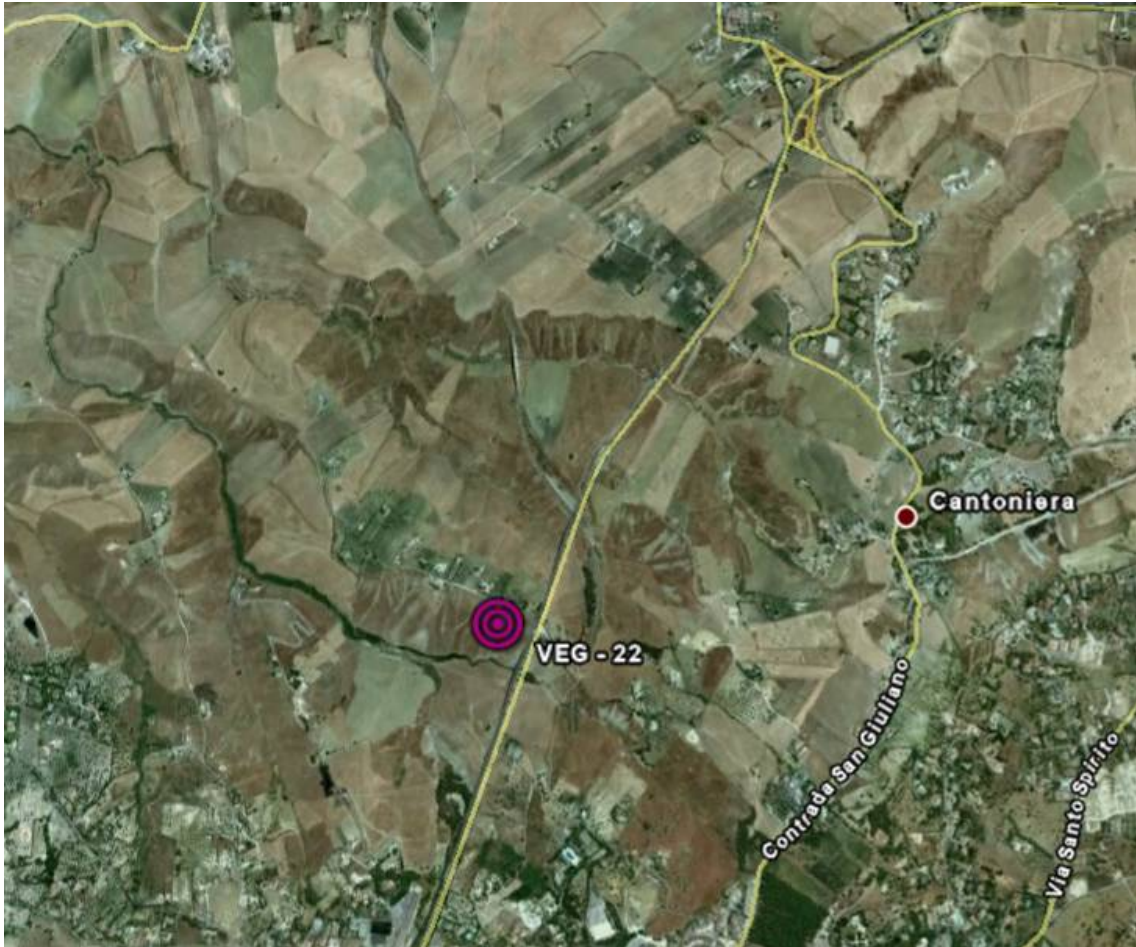
VEGETAZIONE

SCHEDA PUNTO DI MISURA: VEG_22

COORDINATE DI RIFERIMENTO: (2435742;4151709)

Fase di monitoraggio:

Codice misura:



LOCALIZZAZIONE GEOGRAFICA

Località: C.Da S. Filippo Neri

Comune: Caltanissetta

Provincia: Caltanissetta

Regione: Sicilia

Distanza dal tracciato: -

Pk:17+450 km

Accesso al punto di misura:

Cod. elab.: 000GE220PM12PSH007 A

Nome file: 000GE220PM12PSH007 A.pdf

Titolo: PIANO DI MONITORAGGIO AMBIENTALE
 P.M.A. VEGETAZIONE, FLORA E FAUNA

Schede Ricettori Vegetazione

Data: 11/11

Pagina 26 di 52

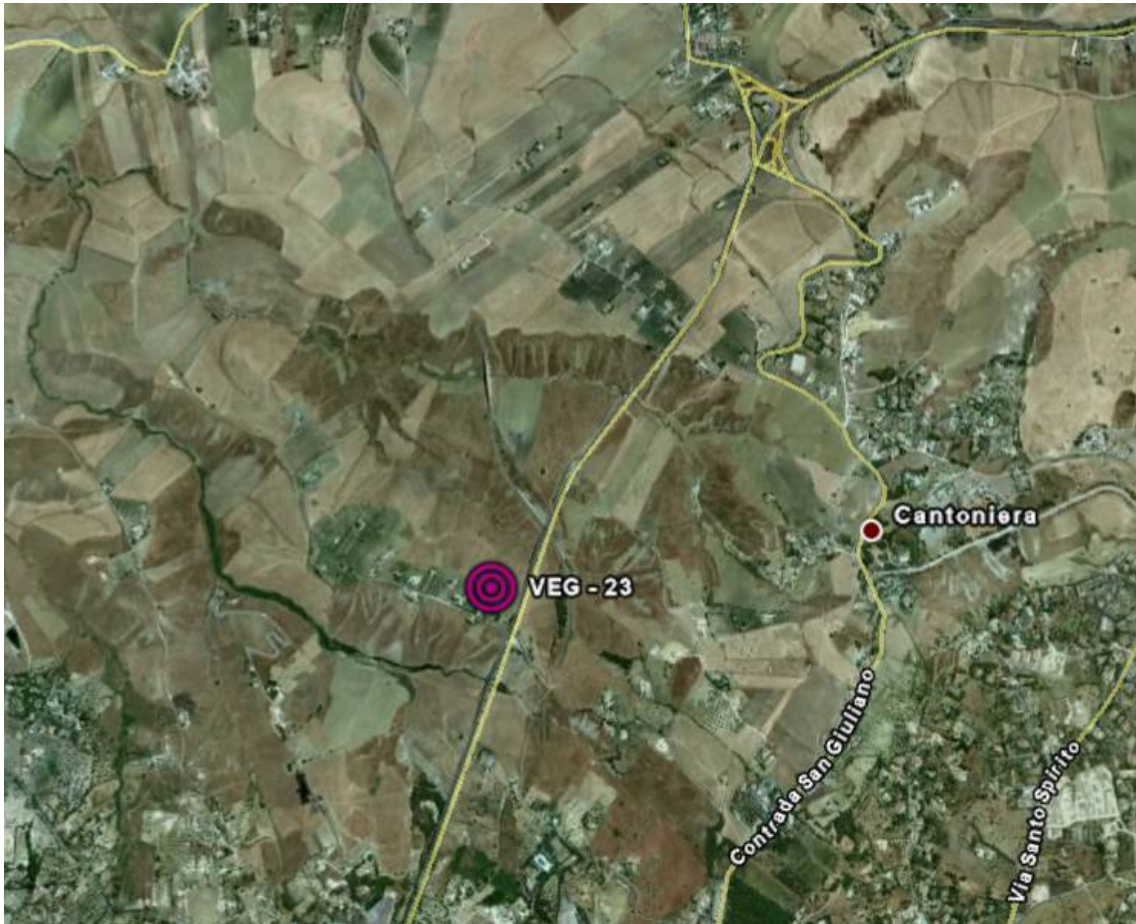
VEGETAZIONE

SCHEDA PUNTO DI MISURA: VEG_23

COORDINATE DI RIFERIMENTO: (2435808;4151861)

Fase di monitoraggio:

Codice misura:



LOCALIZZAZIONE GEOGRAFICA

Località: C.Da S. Filippo Neri

Comune: Caltanissetta

Provincia: Caltanissetta

Regione: Sicilia

Distanza dal tracciato: -

Pk:17+600 km

Accesso al punto di misura:

Cod. elab.: 000GE220PM12PSH007 A

Nome file: 000GE220PM12PSH007 A.pdf

Titolo: PIANO DI MONITORAGGIO AMBIENTALE
 P.M.A. VEGETAZIONE, FLORA E FAUNA

Schede Ricettori Vegetazione

Data: 11/11

Pagina 27 di 52

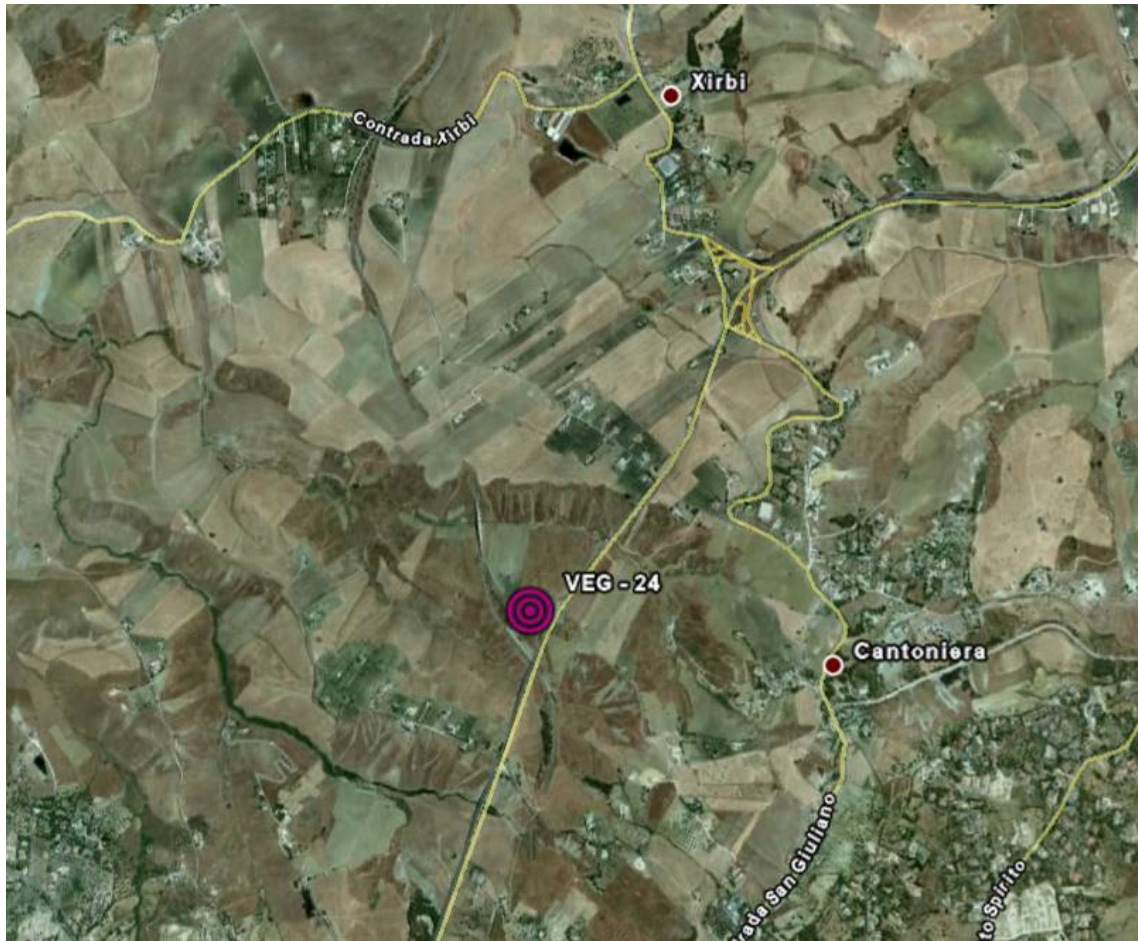
VEGETAZIONE

SCHEDA PUNTO DI MISURA: VEG_24

COORDINATE DI RIFERIMENTO: (2435953;4152216)

Fase di monitoraggio:

Codice misura:



LOCALIZZAZIONE GEOGRAFICA

Località: C.Da Busiti
 Comune: Caltanissetta
 Provincia: Caltanissetta
 Regione: Sicilia
 Distanza dal tracciato: -
 Pk:17+975 km

Accesso al punto di misura:

Cod. elab.: 000GE220PM12PSH007 A
 Nome file: 000GE220PM12PSH007 A.pdf

Titolo: PIANO DI MONITORAGGIO AMBIENTALE
 P.M.A. VEGETAZIONE, FLORA E FAUNA
Schede Ricettori Vegetazione

Data: 11/11

Pagina 28 di 52

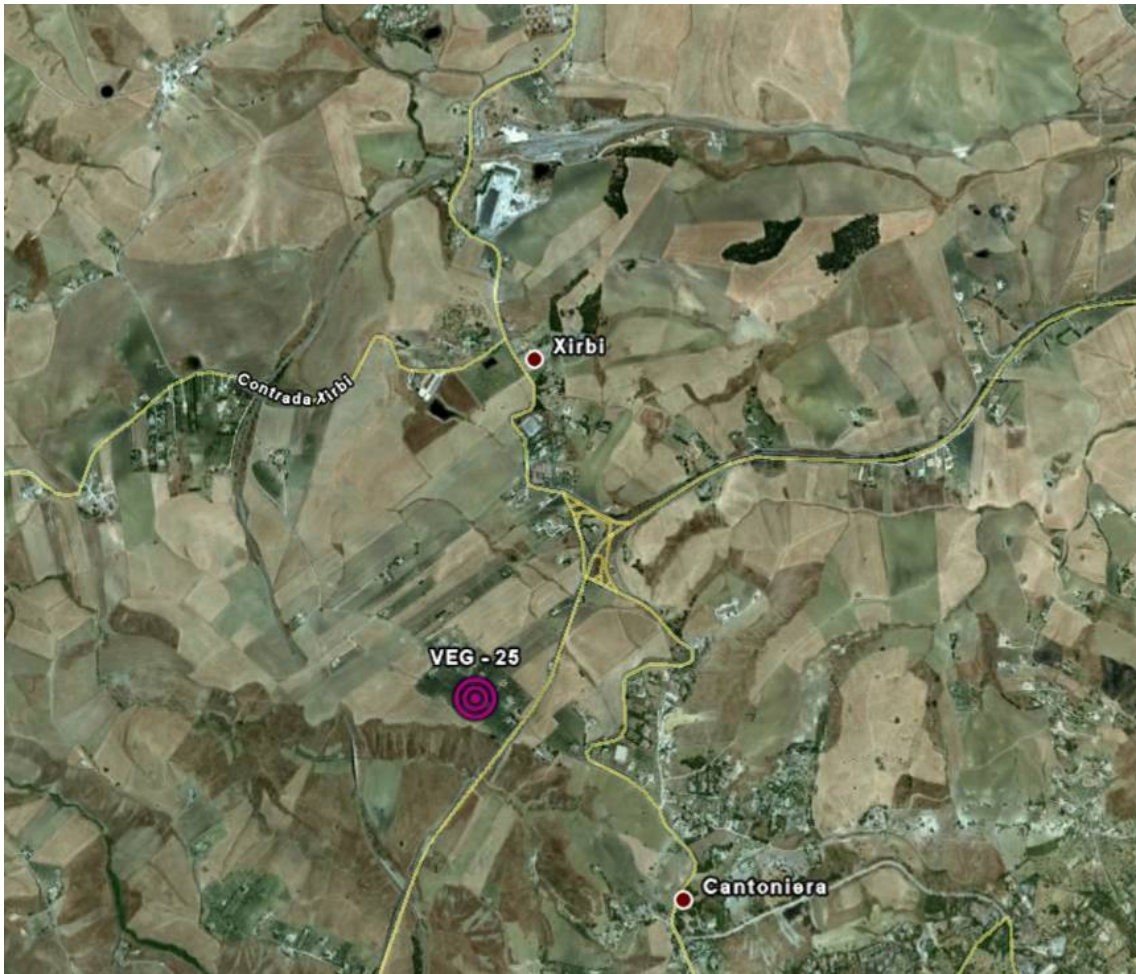
VEGETAZIONE

SCHEDA PUNTO DI MISURA: VEG_25

COORDINATE DI RIFERIMENTO: (2436243;4152735)

Fase di monitoraggio:

Codice misura:



LOCALIZZAZIONE GEOGRAFICA

Località: C.Da Busiti
 Comune: Caltanissetta
 Provincia: Caltanissetta
 Regione: Sicilia
 Distanza dal tracciato: -
 Pk:18+600 km

Accesso al punto di misura:

Cod. elab.: 000GE220PM12PSH007 A
 Nome file: 000GE220PM12PSH007 A.pdf

Titolo: PIANO DI MONITORAGGIO AMBIENTALE
 P.M.A. VEGETAZIONE, FLORA E FAUNA
Schede Ricettori Vegetazione

Data: 11/11

Pagina 29 di 52

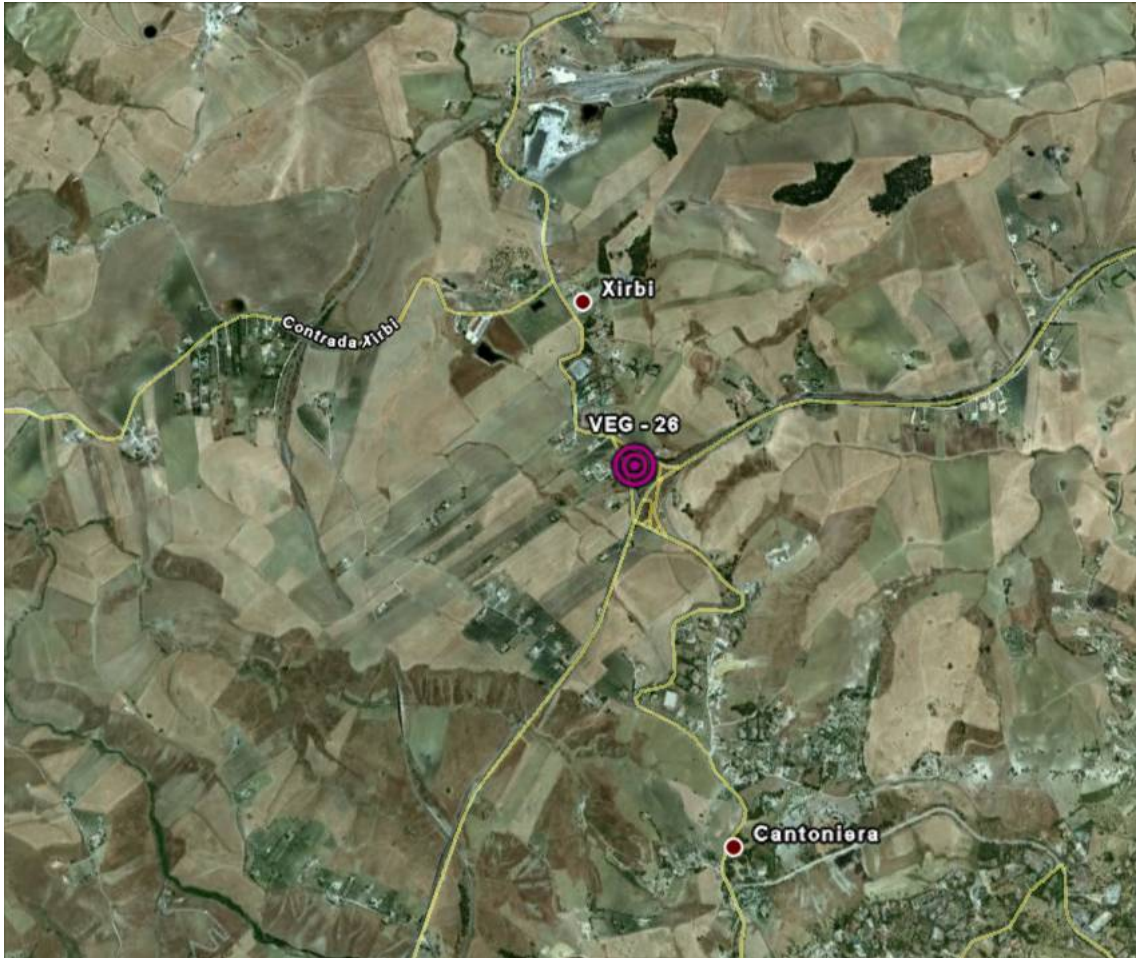
VEGETAZIONE

SCHEDA PUNTO DI MISURA: VEG_26

COORDINATE DI RIFERIMENTO: (2436646;4153363)

Fase di monitoraggio:

Codice misura:



LOCALIZZAZIONE GEOGRAFICA

Località: C.Da Abbazia Santuzza
 Comune: Caltanissetta
 Provincia: Caltanissetta
 Regione: Sicilia
 Distanza dal tracciato: -
 Pk:19+329 km

Accesso al punto di misura:

Cod. elab.: 000GE220PM12PSH007 A
 Nome file: 000GE220PM12PSH007 A.pdf

Titolo: PIANO DI MONITORAGGIO AMBIENTALE
 P.M.A. VEGETAZIONE, FLORA E FAUNA
Schede Ricettori Vegetazione

Data: 11/11

Pagina 30 di 52

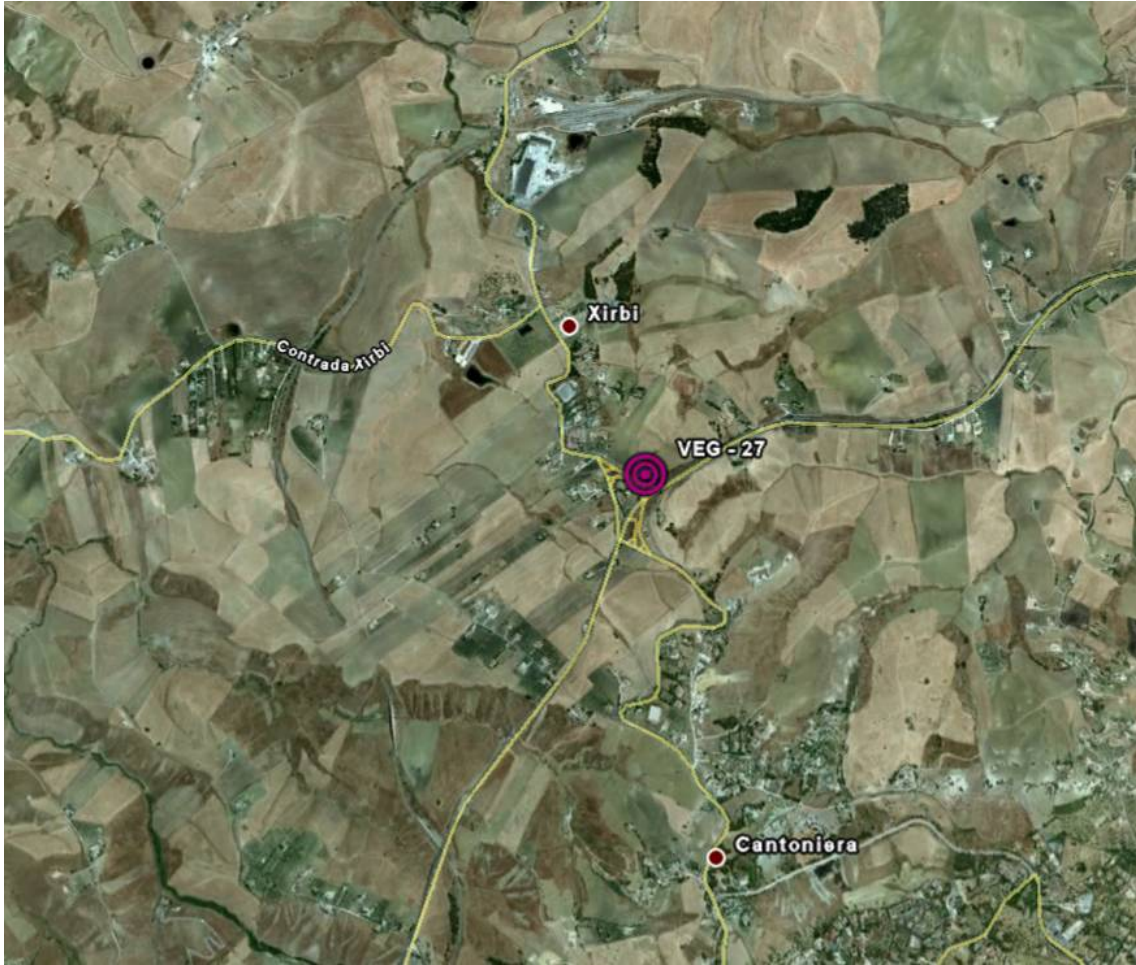
VEGETAZIONE

SCHEDA PUNTO DI MISURA: VEG_27

COORDINATE DI RIFERIMENTO: (2436668;4153215)

Fase di monitoraggio:

Codice misura:



LOCALIZZAZIONE GEOGRAFICA

Località: C. Da Abbazia Santuzza
 Comune: Caltanissetta
 Provincia: Caltanissetta
 Regione: Sicilia
 Distanza dal tracciato: -
 Pk:-

Accesso al punto di misura:

Cod. elab.: 000GE220PM12PSH007 A
 Nome file: 000GE220PM12PSH007 A.pdf

Titolo: PIANO DI MONITORAGGIO AMBIENTALE
 P.M.A. VEGETAZIONE, FLORA E FAUNA
Schede Ricettori Vegetazione

Data: 11/11

Pagina 31 di 52

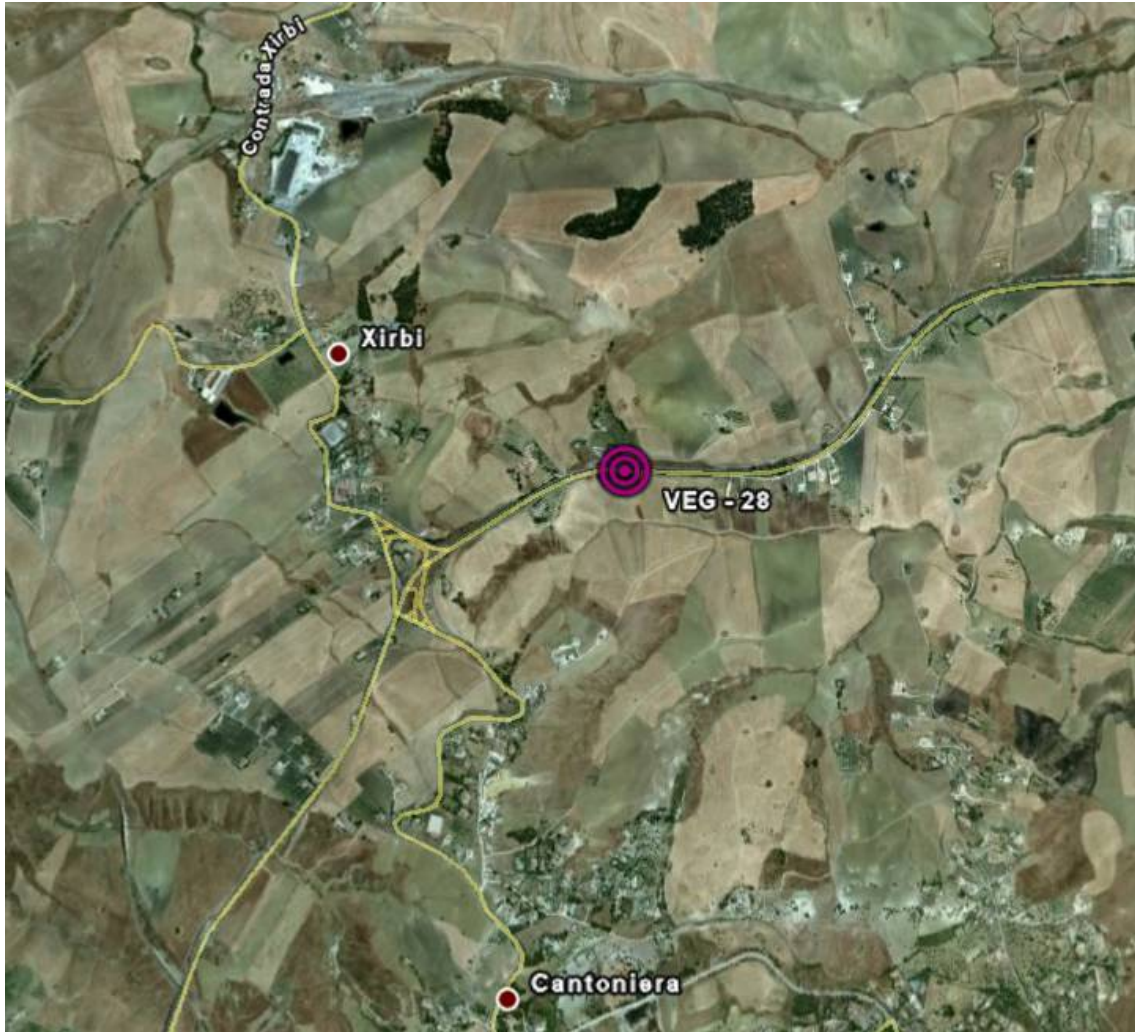
VEGETAZIONE

SCHEDA PUNTO DI MISURA: VEG_28

COORDINATE DI RIFERIMENTO: (2437317;4153586)

Fase di monitoraggio:

Codice misura:



LOCALIZZAZIONE GEOGRAFICA

Località: C.Da Abbazia Santuzza

Comune: Caltanissetta

Provincia: Caltanissetta

Regione: Sicilia

Distanza dal tracciato: -

Pk:16+600 km

Accesso al punto di misura:

Cod. elab.: 000GE220PM12PSH007 A

Nome file: 000GE220PM12PSH007 A.pdf

Titolo: PIANO DI MONITORAGGIO AMBIENTALE
 P.M.A. VEGETAZIONE, FLORA E FAUNA

Schede Ricettori Vegetazione

Data: 11/11

Pagina 32 di 52

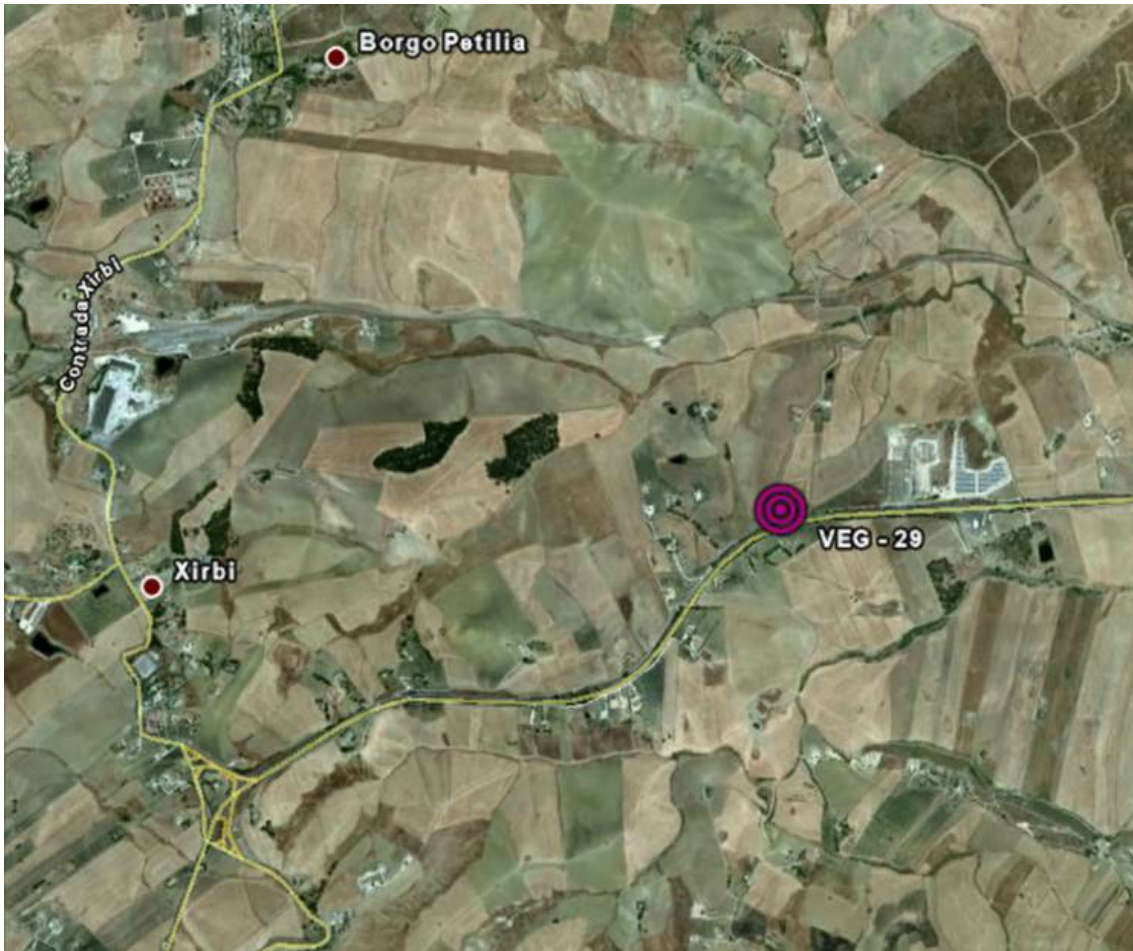
VEGETAZIONE

SCHEDA PUNTO DI MISURA: VEG_29

COORDINATE DI RIFERIMENTO: (2438420;4154150)

Fase di monitoraggio:

Codice misura:



LOCALIZZAZIONE GEOGRAFICA

Località: C.Da Abbazia Santuzza
 Comune: Caltanissetta
 Provincia: Caltanissetta
 Regione: Sicilia
 Distanza dal tracciato: 65 m
 Pk: 21+280 km

Accesso al punto di misura:

Cod. elab.: 000GE220PM12PSH007 A
 Nome file: 000GE220PM12PSH007 A.pdf

Titolo: PIANO DI MONITORAGGIO AMBIENTALE
 P.M.A. VEGETAZIONE, FLORA E FAUNA
Schede Ricettori Vegetazione

Data: 11/11

Pagina 33 di 52

VEGETAZIONE

SCHEDA PUNTO DI MISURA: VEG_30

COORDINATE DI RIFERIMENTO: (2439307;4154201)

Fase di monitoraggio:

Codice misura:



LOCALIZZAZIONE GEOGRAFICA

Località: C.Da Anghillà

Comune: Caltanissetta

Provincia: Caltanissetta

Regione: Sicilia

Distanza dal tracciato: 10 m

Pk: 22+156 km

Accesso al punto di misura:

Cod. elab.: 000GE220PM12PSH007 A

Nome file: 000GE220PM12PSH007 A.pdf

Titolo: PIANO DI MONITORAGGIO AMBIENTALE
 P.M.A. VEGETAZIONE, FLORA E FAUNA

Schede Ricettori Vegetazione

Data: 11/11

Pagina 34 di 52

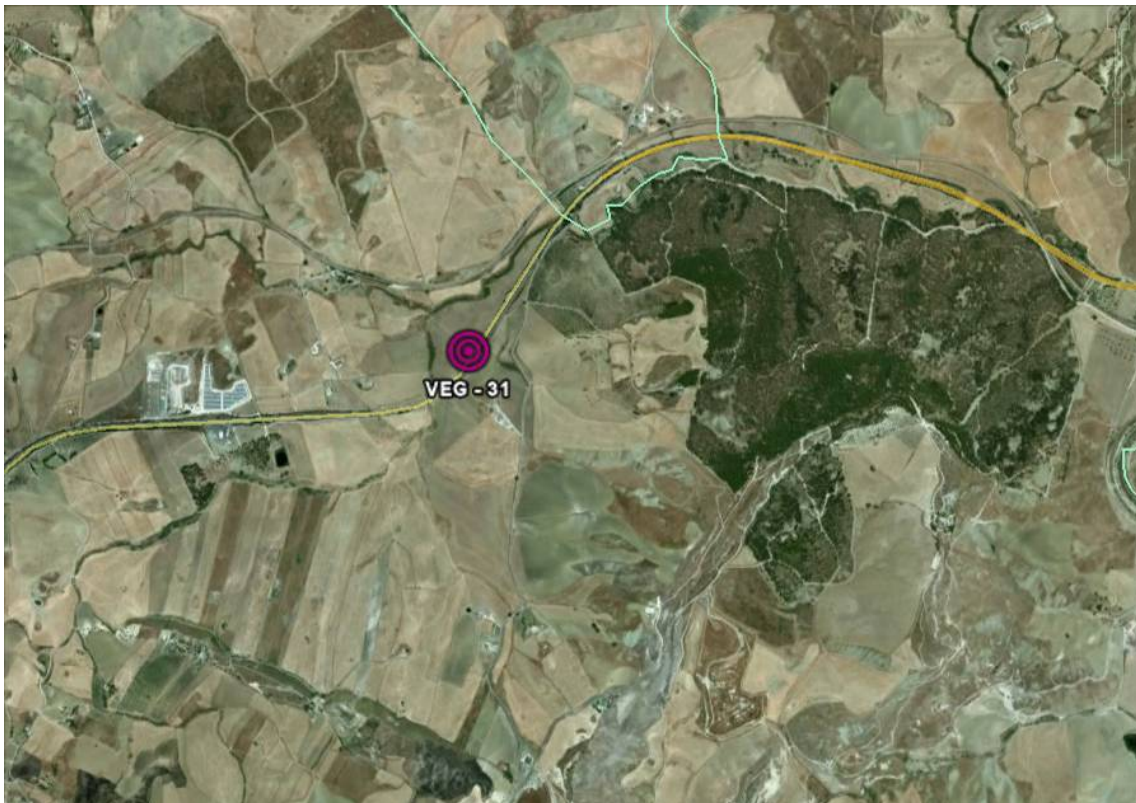
VEGETAZIONE

SCHEDA PUNTO DI MISURA: VEG_31

COORDINATE DI RIFERIMENTO: (2440018;4154418)

Fase di monitoraggio:

Codice misura:



LOCALIZZAZIONE GEOGRAFICA

Località: C.Da Anghillà

Comune: Caltanissetta

Provincia: Caltanissetta

Regione: Sicilia

Distanza dal tracciato: 10 m

Pk: 22+900 km

Accesso al punto di misura:

Cod. elab.: 000GE220PM12PSH007 A

Nome file: 000GE220PM12PSH007 A.pdf

Titolo: PIANO DI MONITORAGGIO AMBIENTALE
 P.M.A. VEGETAZIONE, FLORA E FAUNA

Schede Ricettori Vegetazione

Data: 11/11

Pagina 35 di 52

VEGETAZIONE

SCHEDA PUNTO DI MISURA: VEG_32

COORDINATE DI RIFERIMENTO: (2440924;4155178)

Fase di monitoraggio:

Codice misura:



LOCALIZZAZIONE GEOGRAFICA

Località: C.Da Arenella
 Comune: Frazione di Enna
 Provincia: Enna
 Regione: Sicilia
 Distanza dal tracciato: 10 m
 Pk: 24+075 km

Accesso al punto di misura:

Cod. elab.: 000GE220PM12PSH007 A
 Nome file: 000GE220PM12PSH007 A.pdf

Titolo: PIANO DI MONITORAGGIO AMBIENTALE
 P.M.A. VEGETAZIONE, FLORA E FAUNA
Schede Ricettori Vegetazione

Data: 11/11
 Pagina 36 di 52

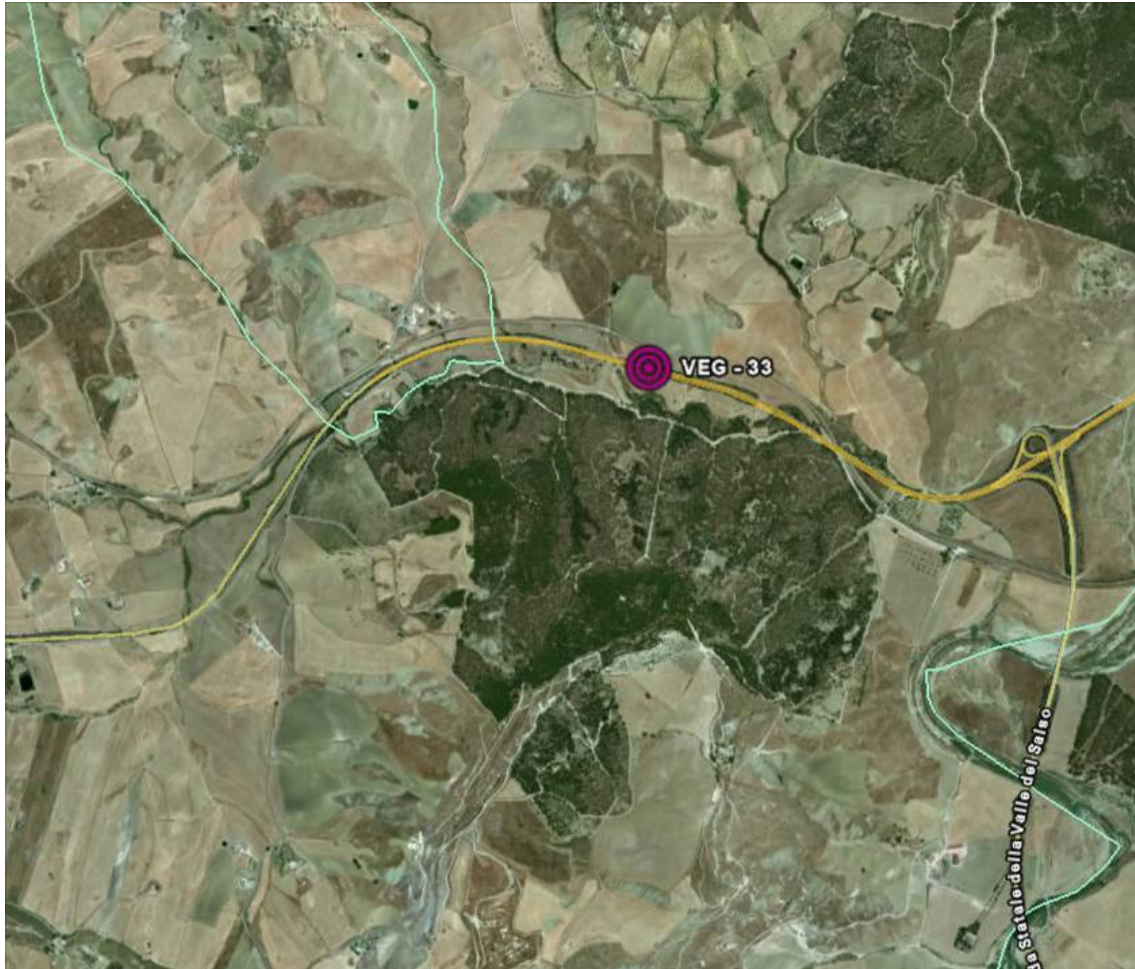
VEGETAZIONE

SCHEDA PUNTO DI MISURA: VEG_33

COORDINATE DI RIFERIMENTO: (2441575;4155169)

Fase di monitoraggio:

Codice misura:



LOCALIZZAZIONE GEOGRAFICA

Località: C.Da Imera

Comune: Caltanissetta

Provincia: Caltanissetta

Regione: Sicilia

Distanza dal tracciato: 45 m

Pk: 24+770 km

Accesso al punto di misura:

Cod. elab.: 000GE220PM12PSH007 A

Nome file: 000GE220PM12PSH007 A.pdf

Titolo: PIANO DI MONITORAGGIO AMBIENTALE
 P.M.A. VEGETAZIONE, FLORA E FAUNA

Schede Ricettori Vegetazione

Data: 11/11

Pagina 37 di 52

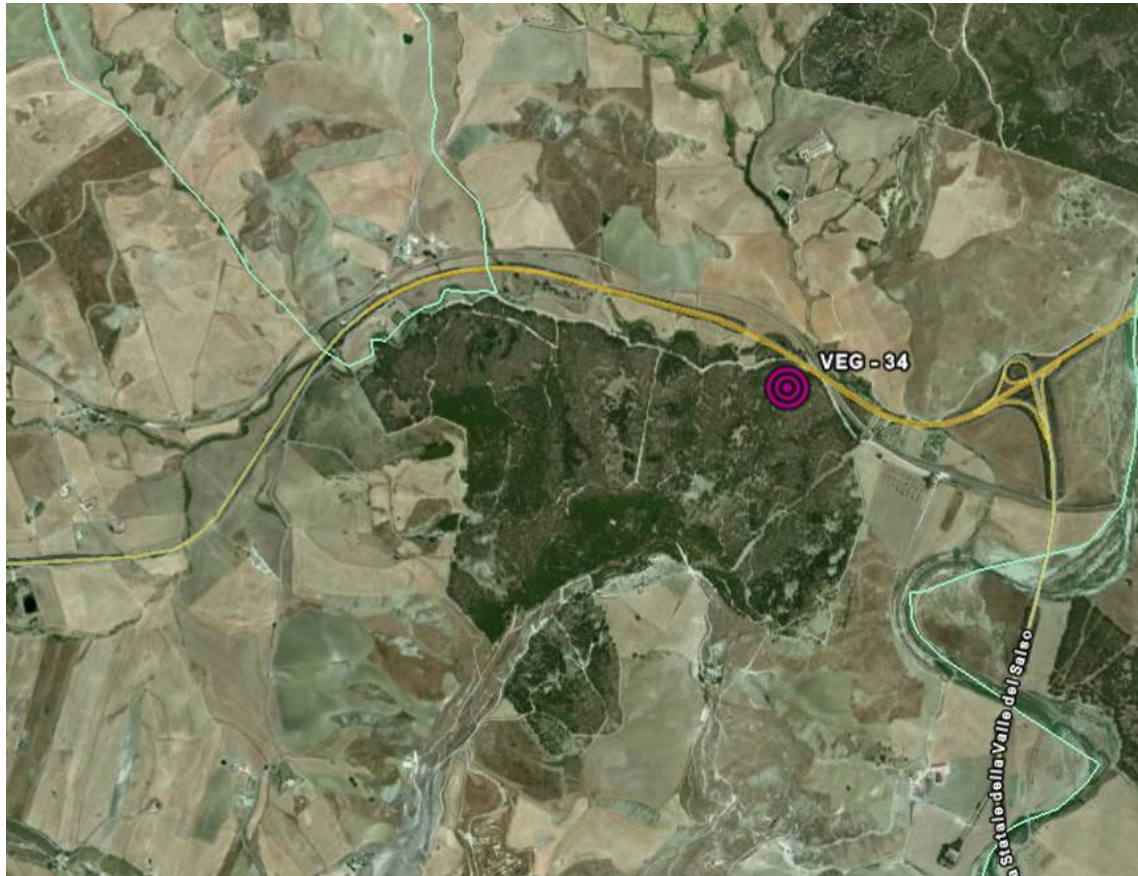
VEGETAZIONE

SCHEDA PUNTO DI MISURA: VEG_34

COORDINATE DI RIFERIMENTO: (2442053;4154601)

Fase di monitoraggio:

Codice misura:



LOCALIZZAZIONE GEOGRAFICA

Località: C.Da Imera
 Comune: Caltanissetta
 Provincia: Caltanissetta
 Regione: Sicilia
 Distanza dal tracciato: 45 m
 Pk: 25+425 km

Accesso al punto di misura:

Cod. elab.: 000GE220PM12PSH007 A
 Nome file: 000GE220PM12PSH007 A.pdf

Titolo: PIANO DI MONITORAGGIO AMBIENTALE
 P.M.A. VEGETAZIONE, FLORA E FAUNA
Schede Ricettori Vegetazione

Data: 11/11

Pagina 38 di 52

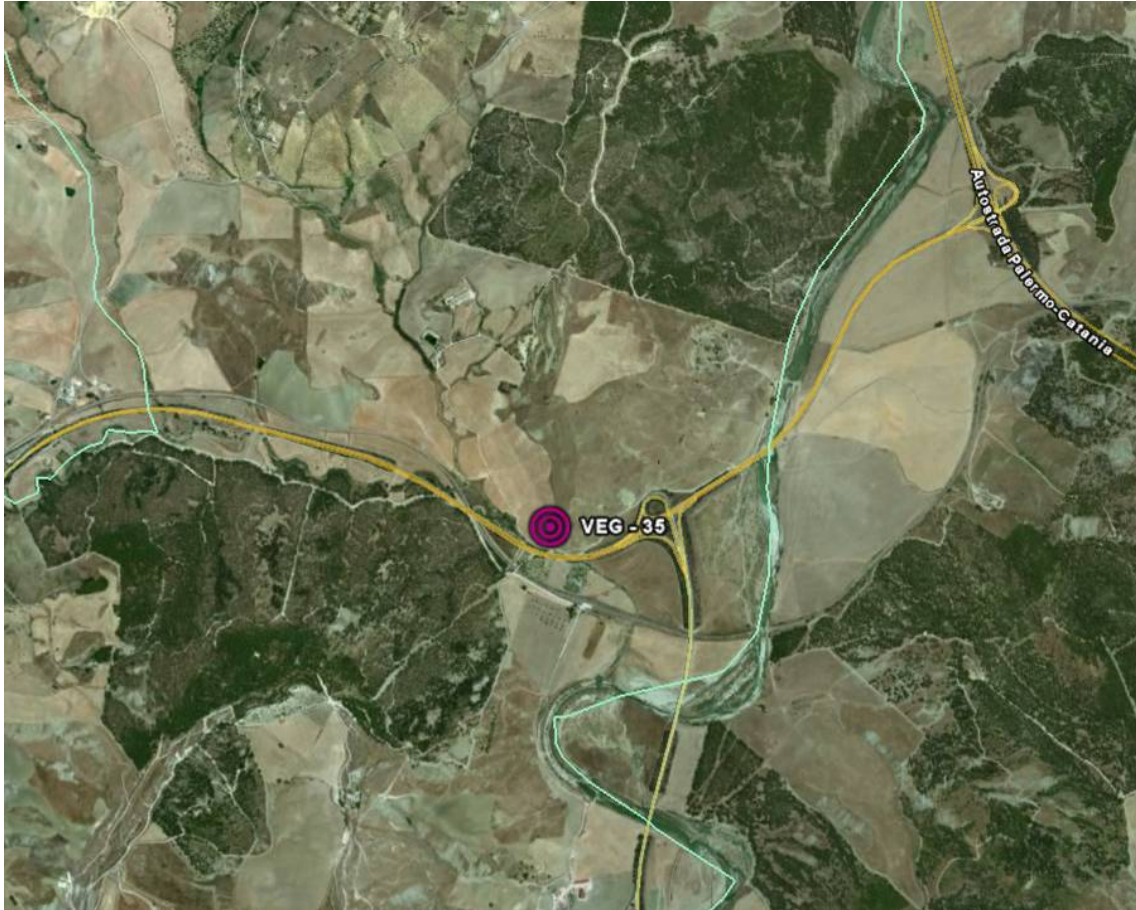
VEGETAZIONE

SCHEDA PUNTO DI MISURA: VEG_35

COORDINATE DI RIFERIMENTO: (2442578;4154768)

Fase di monitoraggio:

Codice misura:



LOCALIZZAZIONE GEOGRAFICA

Località: C.Da Imera
 Comune: S. Caterina Villarmosa
 Provincia: Caltanissetta
 Regione: Sicilia
 Distanza dal tracciato:-
 Pk:25+853 km

Accesso al punto di misura:

Cod. elab.: 000GE220PM12PSH007 A
 Nome file: 000GE220PM12PSH007 A.pdf

Titolo: PIANO DI MONITORAGGIO AMBIENTALE
 P.M.A. VEGETAZIONE, FLORA E FAUNA
Schede Ricettori Vegetazione

Data: 11/11
 Pagina 39 di 52

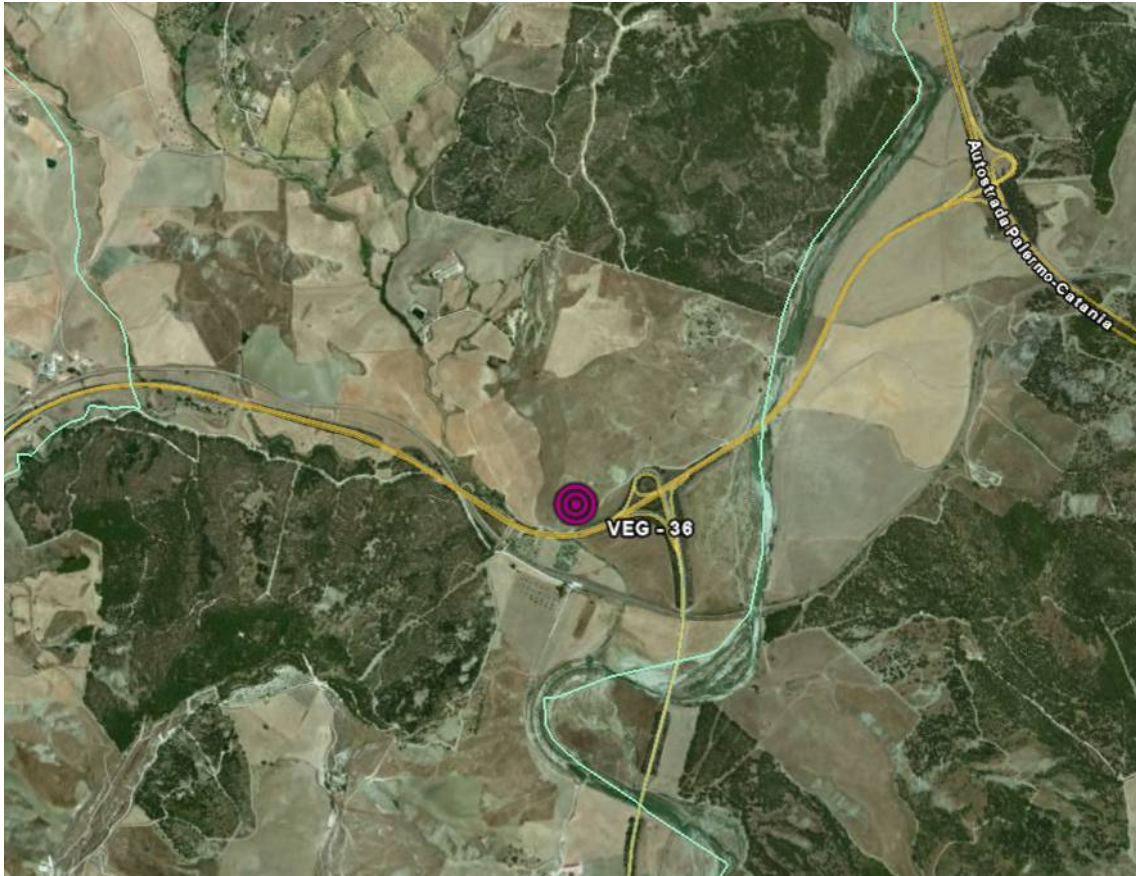
VEGETAZIONE

SCHEDA PUNTO DI MISURA: VEG_36

COORDINATE DI RIFERIMENTO: (2442717;4154766)

Fase di monitoraggio:

Codice misura:



LOCALIZZAZIONE GEOGRAFICA

Località: C.Da Imera
 Comune: S. Caterina Villarmosa
 Provincia: Caltanissetta
 Regione: Sicilia
 Distanza dal tracciato:-
 Pk:25+974 km

Accesso al punto di misura:

Cod. elab.: 000GE220PM12PSH007 A
 Nome file: 000GE220PM12PSH007 A.pdf

Titolo: PIANO DI MONITORAGGIO AMBIENTALE
 P.M.A. VEGETAZIONE, FLORA E FAUNA
Schede Ricettori Vegetazione

Data: 11/11

Pagina 40 di 52

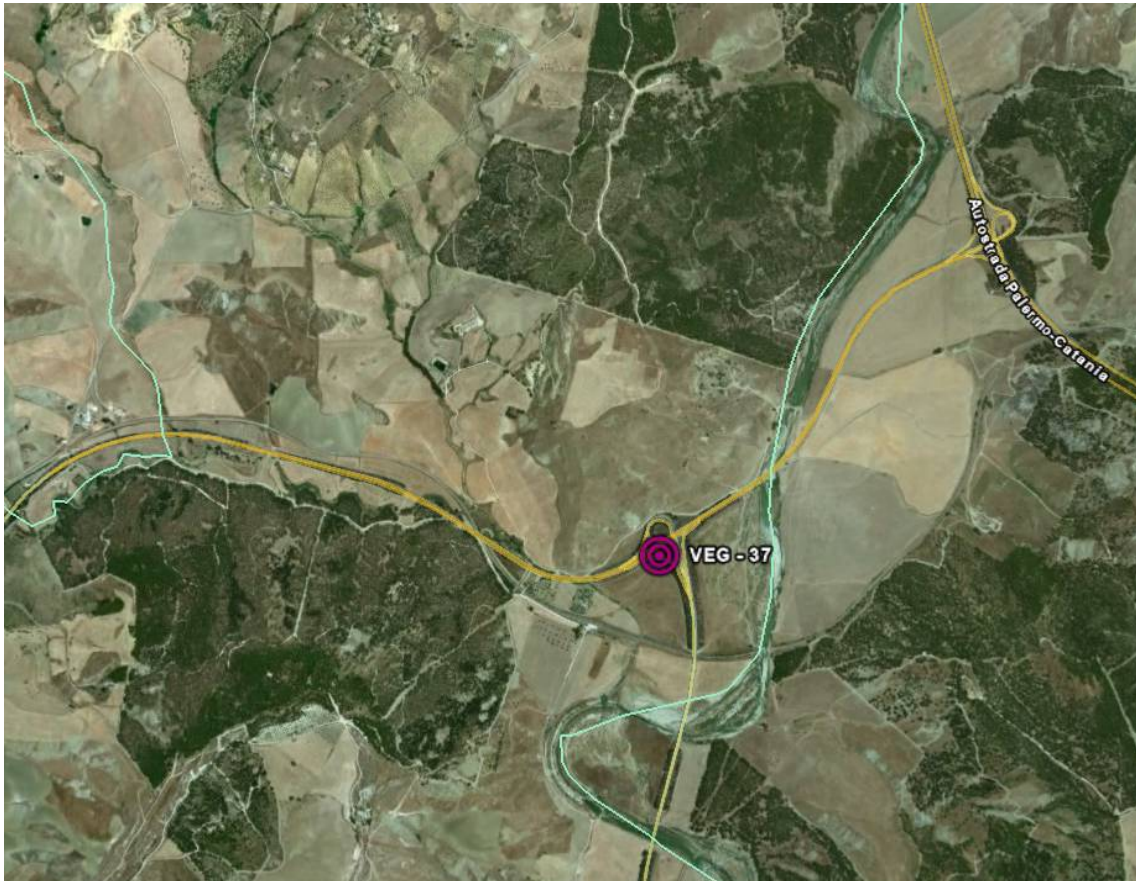
VEGETAZIONE

SCHEDA PUNTO DI MISURA: VEG_37

COORDINATE DI RIFERIMENTO: (2442991;4154722)

Fase di monitoraggio:

Codice misura:



LOCALIZZAZIONE GEOGRAFICA

Località: C.Da Imera
 Comune: S. Caterina Villarmosa
 Provincia: Caltanissetta
 Regione: Sicilia
 Distanza dal tracciato: 35 m
 Pk: 26+250 km

Accesso al punto di misura:

Cod. elab.: 000GE220PM12PSH007 A
 Nome file: 000GE220PM12PSH007 A.pdf

Titolo: PIANO DI MONITORAGGIO AMBIENTALE
 P.M.A. VEGETAZIONE, FLORA E FAUNA
Schede Ricettori Vegetazione

Data: 11/11

Pagina 41 di 52

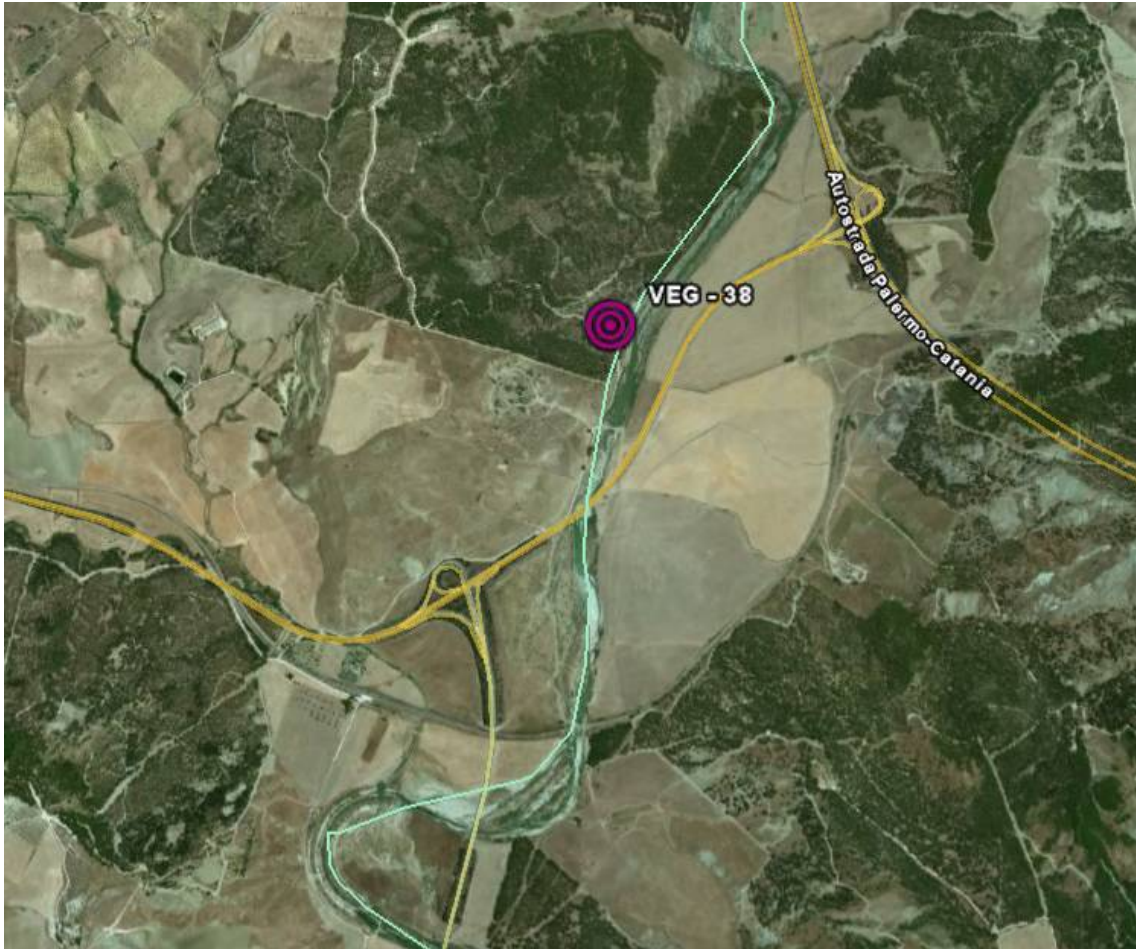
VEGETAZIONE

SCHEDA PUNTO DI MISURA: VEG_38

COORDINATE DI RIFERIMENTO: (2443534;4155660)

Fase di monitoraggio:

Codice misura:



LOCALIZZAZIONE GEOGRAFICA

Località: C.Da Garlatti
 Comune: S. Caterina Villarmosa
 Provincia: Caltanissetta
 Regione: Sicilia
 Distanza dal tracciato:
 Pk: 27+200 km

Accesso al punto di misura:

Cod. elab.: 000GE220PM12PSH007 A
 Nome file: 000GE220PM12PSH007 A.pdf

Titolo: PIANO DI MONITORAGGIO AMBIENTALE
 P.M.A. VEGETAZIONE, FLORA E FAUNA
Schede Ricettori Vegetazione

Data: 11/11
 Pagina 42 di 52

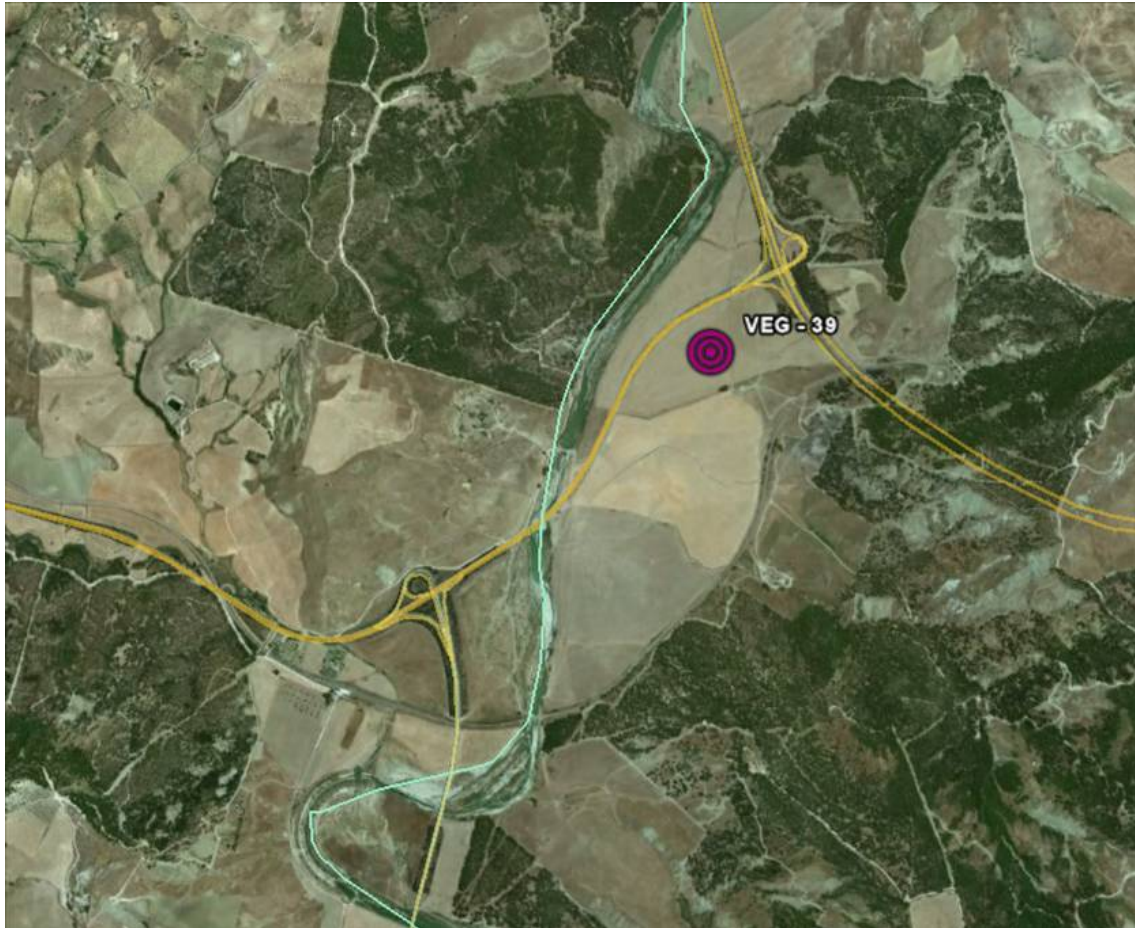
VEGETAZIONE

SCHEDA PUNTO DI MISURA: VEG_39

COORDINATE DI RIFERIMENTO: (2443999;4155492)

Fase di monitoraggio:

Codice misura:



LOCALIZZAZIONE GEOGRAFICA

Località: C.Da Imera
 Comune: S. Caterina Villarmosa
 Provincia: Caltanissetta
 Regione: Sicilia
 Distanza dal tracciato: 35 m
 Pk:-

Accesso al punto di misura:

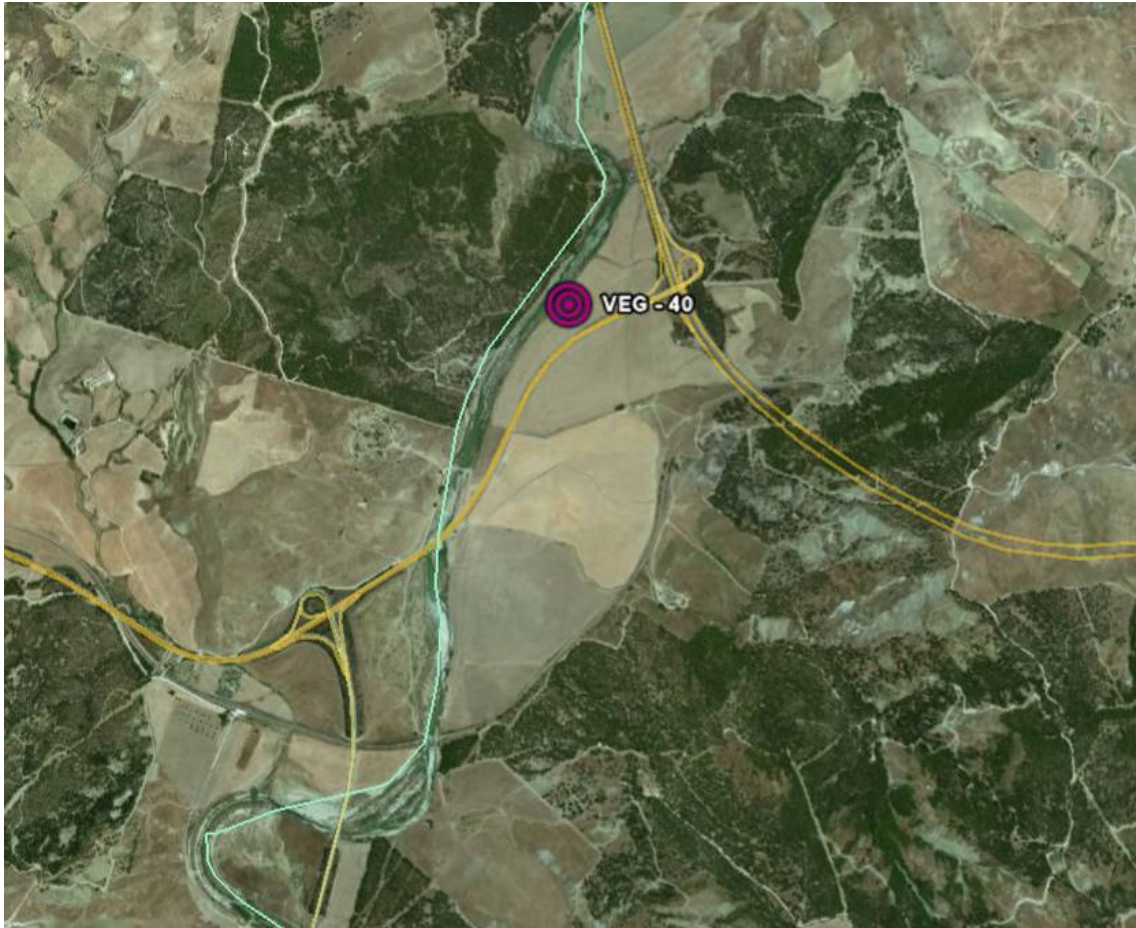
VEGETAZIONE

SCHEDA PUNTO DI MISURA: VEG_40

COORDINATE DI RIFERIMENTO: (2443933;4155920)

Fase di monitoraggio:

Codice misura:



LOCALIZZAZIONE GEOGRAFICA

Località: C.Da Garlati

Comune: S. Caterina Villarmosa

Provincia: Caltanissetta

Regione: Sicilia

Distanza dal tracciato:

Pk: -

Accesso al punto di misura:

Cod. elab.: 000GE220PM12PSH007 A

Titolo: PIANO DI MONITORAGGIO AMBIENTALE
 P.M.A. VEGETAZIONE, FLORA E FAUNA

Data: 11/11

Nome file: 000GE220PM12PSH007 A.pdf

Schede Ricettori Vegetazione

Pagina 44 di 52

VEGETAZIONE

SCHEDA PUNTO DI MISURA: VEG_41

COORDINATE DI RIFERIMENTO: (2444360;4156033)

Fase di monitoraggio:

Codice misura:



LOCALIZZAZIONE GEOGRAFICA

Località: C.Da Fortolese
 Comune: Villarosa
 Provincia: Enna
 Regione: Sicilia
 Distanza dal tracciato:-
 Pk:-

Accesso al punto di misura:

Cod. elab.: 000GE220PM12PSH007 A
 Nome file: 000GE220PM12PSH007 A.pdf

Titolo: PIANO DI MONITORAGGIO AMBIENTALE
 P.M.A. VEGETAZIONE, FLORA E FAUNA
Schede Ricettori Vegetazione

Data: 11/11

Pagina 45 di 52

3. SCHEDE DI MISURA TIPO

<i>Cod. elab.:</i> 000GE220PM12PSH007 A	<i>Titolo:</i> PIANO DI MONITORAGGIO AMBIENTALE P.M.A. VEGETAZIONE, FLORA E FAUNA	<i>Data:</i> 11/11
<i>Nome file:</i> 000GE220PM12PSH007 A.pdf	Schede Ricettori Vegetazione	<i>Pagina</i> 46 di 52

VEGETAZIONE

SCHEDA PUNTO DI MISURA VEG _____

Caratterizzazione geografica e stazionale dell'area di monitoraggio, Analisi delle comunità vegetali e dello stato fitosanitario della vegetazione, Indagini relative agli interventi di ripristino vegetazionale

COORDINATE DI RIFERIMENTO:

Fase di monitoraggio:	Codice misura:
Stralcio planimetrico 1:1000	

LOCALIZZAZIONE GEOGRAFICA DELLA STAZIONE

Comune:	Esposizione:
Provincia:	Distanza dal tracciato:
Regione:	Tipologia tracciato:
Pk:	Note (vincoli, proprietà, ecc):
Cantiere n.:	

Cod. elab.: 000GE220PM12PSH007 A	Titolo: PIANO DI MONITORAGGIO AMBIENTALE P.M.A. VEGETAZIONE, FLORA E FAUNA	Data: 11/11
Nome file: 000GE220PM12PSH007 A.pdf	Schede Ricettori Vegetazione	Pagina 47 di 52

PROGETTO ESECUTIVO

CARATTERISTICHE TOPOGRAFICHE MEDIE DEL SITO		
Altitudine:	Pendenza:	
Superficie:	Esposizione prevalente:	
Eventuali situazioni di degrado:		
Intervento di rinaturalizzazione	<input type="checkbox"/> Siepe a filare	<input type="checkbox"/> Area di cantiere dismessa
	<input type="checkbox"/> Area boscata	<input type="checkbox"/> Nessuno
CARATTERIZZAZIONE DEL SOPRASSUOLO		
Formazione vegetale presente	<input type="checkbox"/> PRATO	
	<input type="checkbox"/> ARBUSTETO	
	<input type="checkbox"/> BOSCO	
Percentuale di copertura:	Altezza media:	Struttura*:
Tipologia*:	Età media*:	Forma di governo*:
Composizione per specie dello strato arboreo*:		
Tipi e intensità di interventi silvocolturali*:		
Specie prevalenti:		
Altezza strato epigeo [§] :		
Profondità apparato ipogeo [§] :		
Biomassa (ipogeo + epigeo) [§] :		
*da rilevare solo in caso di formazione vegetale 'bosco'.		
[§] parametri relativi al cotico erboso.		
Stralcio carta della vegetazione reale 1:1000		
CARATTERIZZAZIONE FITOSOCIOLOGICA		

PROGETTO ESECUTIVO

<ul style="list-style-type: none"> - individuazione delle Associazioni vegetali presenti; - verifica dell'esistenza di fenomeni regressivi, da eseguirsi sui popolamenti elementari di ogni tipologia fisionomica presente nel sito con la definizione dei relativi gradi di ricoprimento e di associabilità; - descrizione della struttura verticale; - tipo di substrato presente; - tipo fisionomico/strutturale delle comunità; 	
ELENCO DELLE SPECIE PRESENTI	COEFFICIENTE DI BRAUN-BLANQUET
INDIVIDUAZIONE DELLE SPECIE DI PIANTE DA MONITORARE	
Piante:	
DOCUMENTAZIONE FOTOGRAFICA	
RACCOLTA IN SCHEDE E INFORMATIZZAZIONE DEI DATI	

RILIEVI BIOMETRICI:

Specie:

Percentuale di attecchimento:

Accrescimento della freccia:

Accrescimento dei dieci germogli più lunghi del ricaccio dell'annata:

1°	2°	3°	4°	5°
6°	7°	8°	9°	10°

Specie:

Percentuale di attecchimento:

Accrescimento della freccia:

Accrescimento dei dieci germogli più lunghi del ricaccio dell'annata:

1°	2°	3°	4°	5°
6°	7°	8°	9°	10°

Specie:

Percentuale di attecchimento:

Accrescimento della freccia:

Accrescimento dei dieci germogli più lunghi del ricaccio dell'annata:

1°	2°	3°	4°	5°
6°	7°	8°	9°	10°

Specie:

Percentuale di attecchimento:

Accrescimento della freccia:

Accrescimento dei dieci germogli più lunghi del ricaccio dell'annata:

1°	2°	3°	4°	5°
6°	7°	8°	9°	10°

CARATTERISTICHE FITOSANITARIE DELL'APPARATO EPIGEO

Cod. elab.: 000GE220PM12PSH007 A	Titolo: PIANO DI MONITORAGGIO AMBIENTALE P.M.A. VEGETAZIONE, FLORA E FAUNA	Data: 11/11
Nome file: 000GE220PM12PSH007 A.pdf	Schede Ricettori Vegetazione	Pagina 49 di 52

PROGETTO ESECUTIVO

Alterazione da patogeni:

Rami secchi e/o rami epicornici:

Defogliazione:

Decolorazione:

Classe di danno (combinazione dei dati di defogliazione e decolorazione):

Localizzazione, diffusione ed entità dei disturbi:

antropici animali da eventi meteorici di origine idrologica da incendio da inquinamento

ULTERIORI VALUTAZIONI FITOSANITARIE SU CAMPIONE DI FOGLIE IN SITU

Presenza, localizzazione ed estensione di:

clorosi necrosi avvizzimento anomalie di accrescimento e deformazioni patogeni

CARATTERISTICHE FITOSANITARIE DELL'APPARATO IPOGEO IN LABORATORIO

Agenti patogeni:

Caratteristiche degli apici micorizzati:

DOCUMENTAZIONE FOTOGRAFICA

RACCOLTA IN SCHEDE E INFORMATIZZAZIONE DEI DATI

<i>Cod. elab.:</i> 000GE220PM12PSH007 A	<i>Titolo:</i> PIANO DI MONITORAGGIO AMBIENTALE P.M.A. VEGETAZIONE, FLORA E FAUNA	<i>Data:</i> 11/11
<i>Nome file:</i> 000GE220PM12PSH007 A.pdf	Schede Ricettori Vegetazione	<i>Pagina</i> 50 di 52

VEGETAZIONE

SCHEDA PUNTO DI MISURA VEG _____

Determinazione delle polveri sulla superficie fogliare

COORDINATE DI RIFERIMENTO:

Fase di monitoraggio:	Codice misura:
Stralcio planimetrico 1:5.000	
OCALIZZAZIONE GEOGRAFICA DELLA STAZIONE	
Comune:	Esposizione:
Provincia:	Distanza dal tracciato:
Regione:	Tipologia tracciato:
Pk:	Note (vincoli, proprietà, ecc):
Cantiere n.:	

<i>Cod. elab.:</i> 000GE220PM12PSH007 A	<i>Titolo:</i> PIANO DI MONITORAGGIO AMBIENTALE P.M.A. VEGETAZIONE, FLORA E FAUNA	<i>Data:</i> 11/11
<i>Nome file:</i> 000GE220PM12PSH007 A.pdf	Schede Ricettori Vegetazione	<i>Pagina</i> 51 di 52

PROGETTO ESECUTIVO

POLVERI SU SUPERFICIE FOLIARE C.O.								
COLTURA								
Data dell'indagine:								
Specie:	Varietà:							
Epoca di maturazione:	Disturbo	<input type="checkbox"/> assenza	<input type="checkbox"/> presenza					
LAMINA FOLIARE								
Altezza dalla base del suolo (cm):								
Esposizione:	<input type="checkbox"/> N	<input type="checkbox"/> NE	<input type="checkbox"/> E	<input type="checkbox"/> ES	<input type="checkbox"/> S	<input type="checkbox"/> SO	<input type="checkbox"/> O	<input type="checkbox"/> NO

SORGENTI INQUINANTI NON CONESSE CON L'INFRASTRUTTURA

ATTIVITA' DI COSTRUZIONE IN CORSO (FASE CORSO D'OPERA)

NOTE

Operatore:
