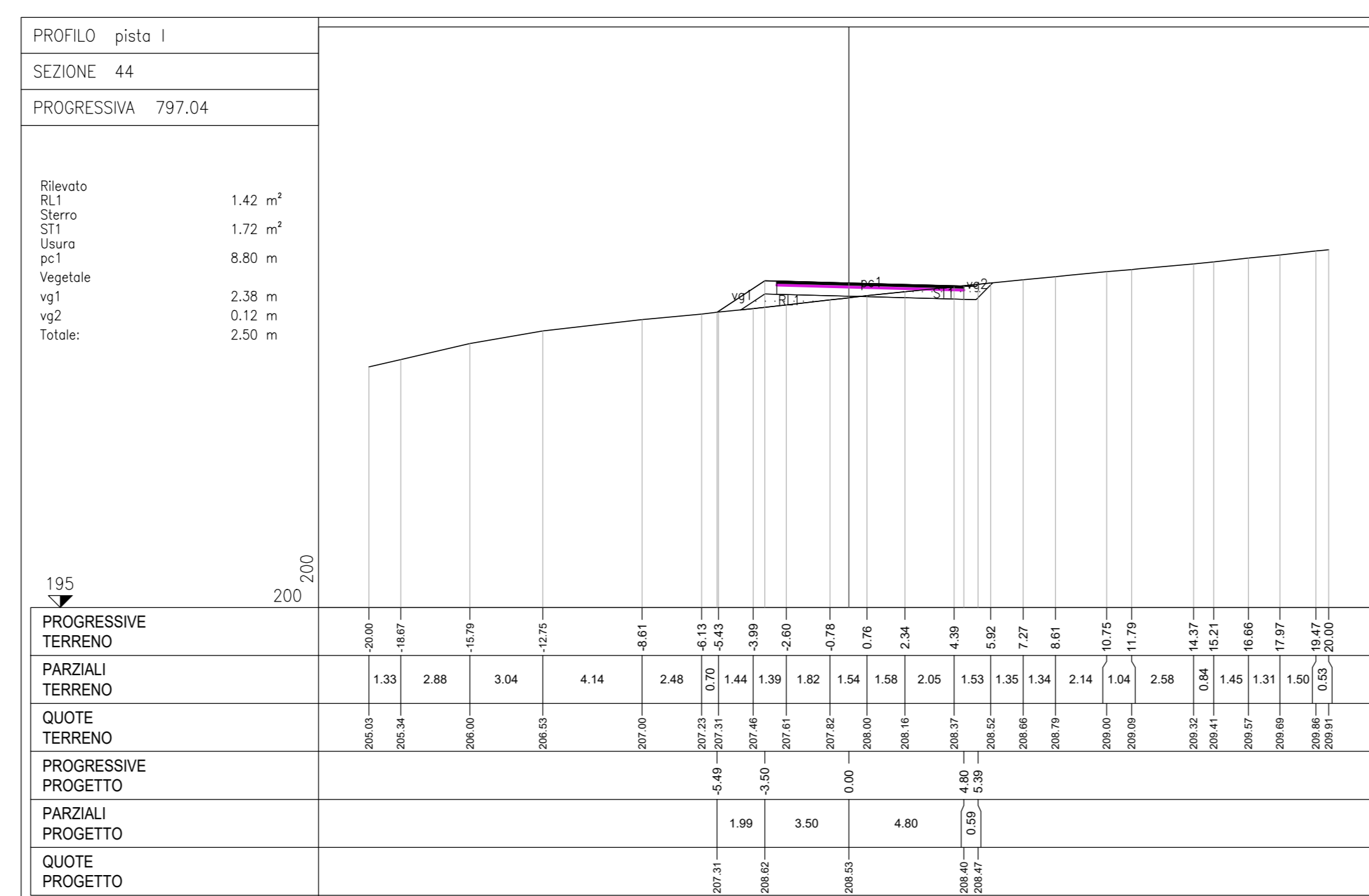
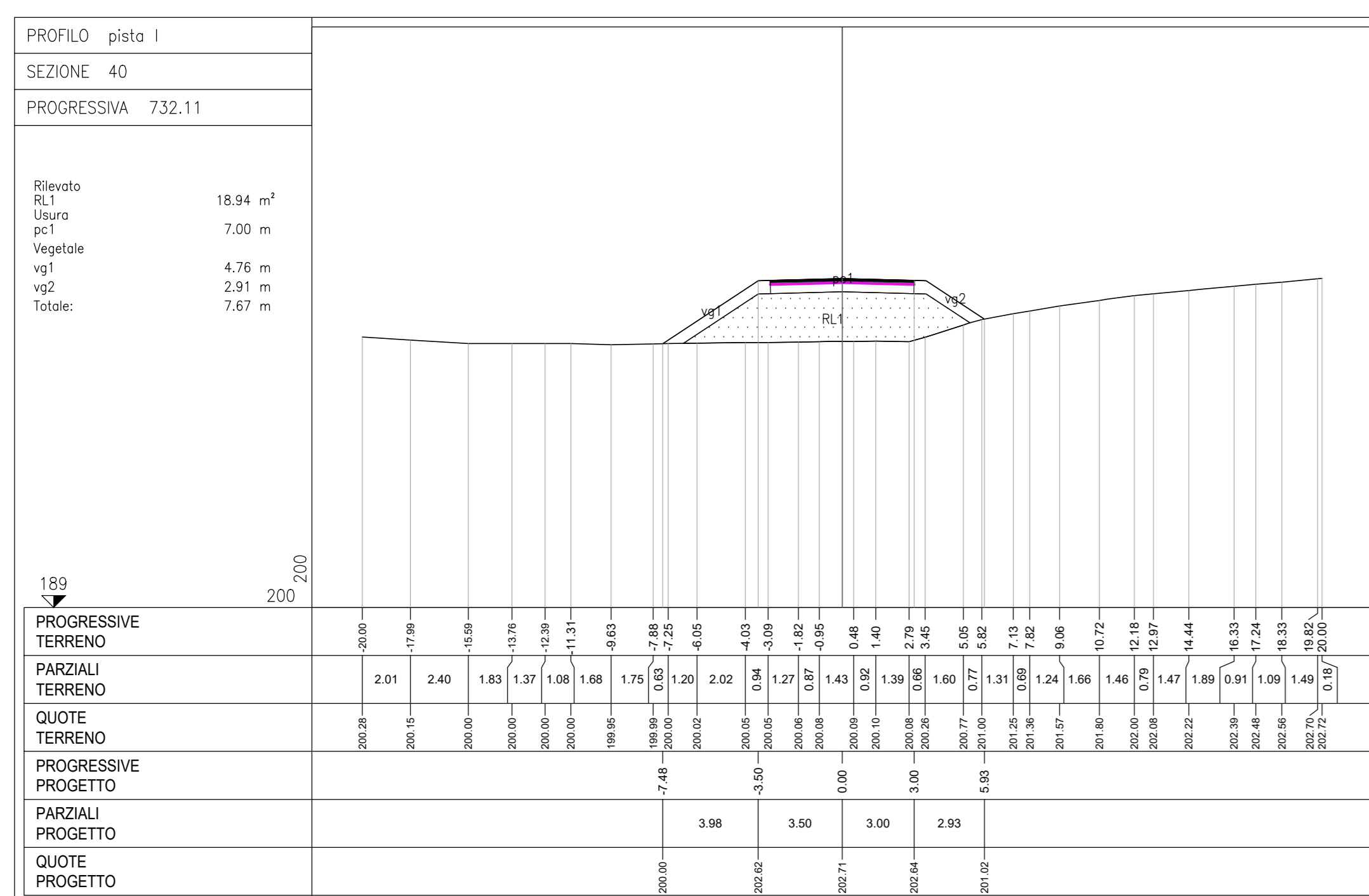
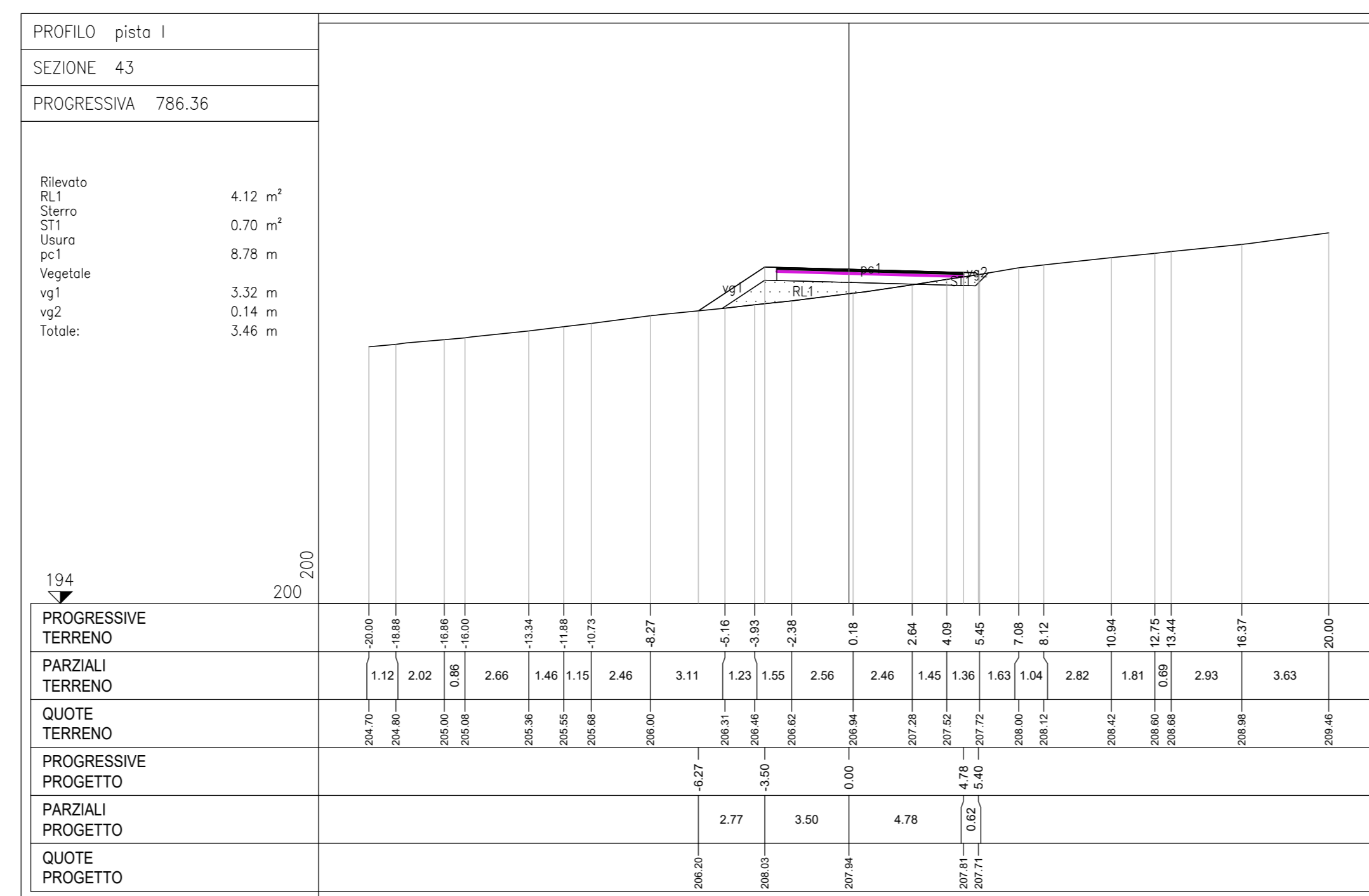
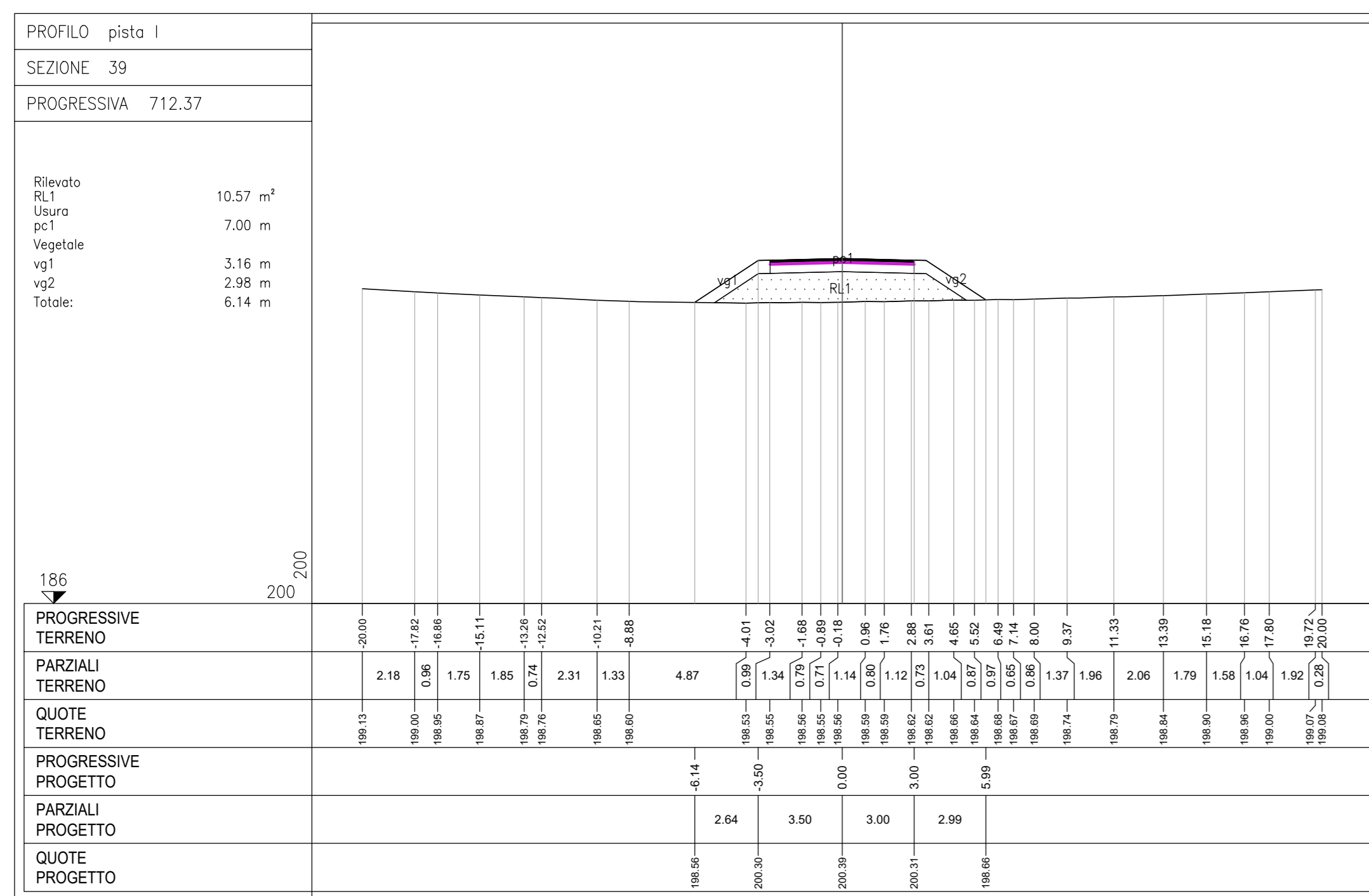
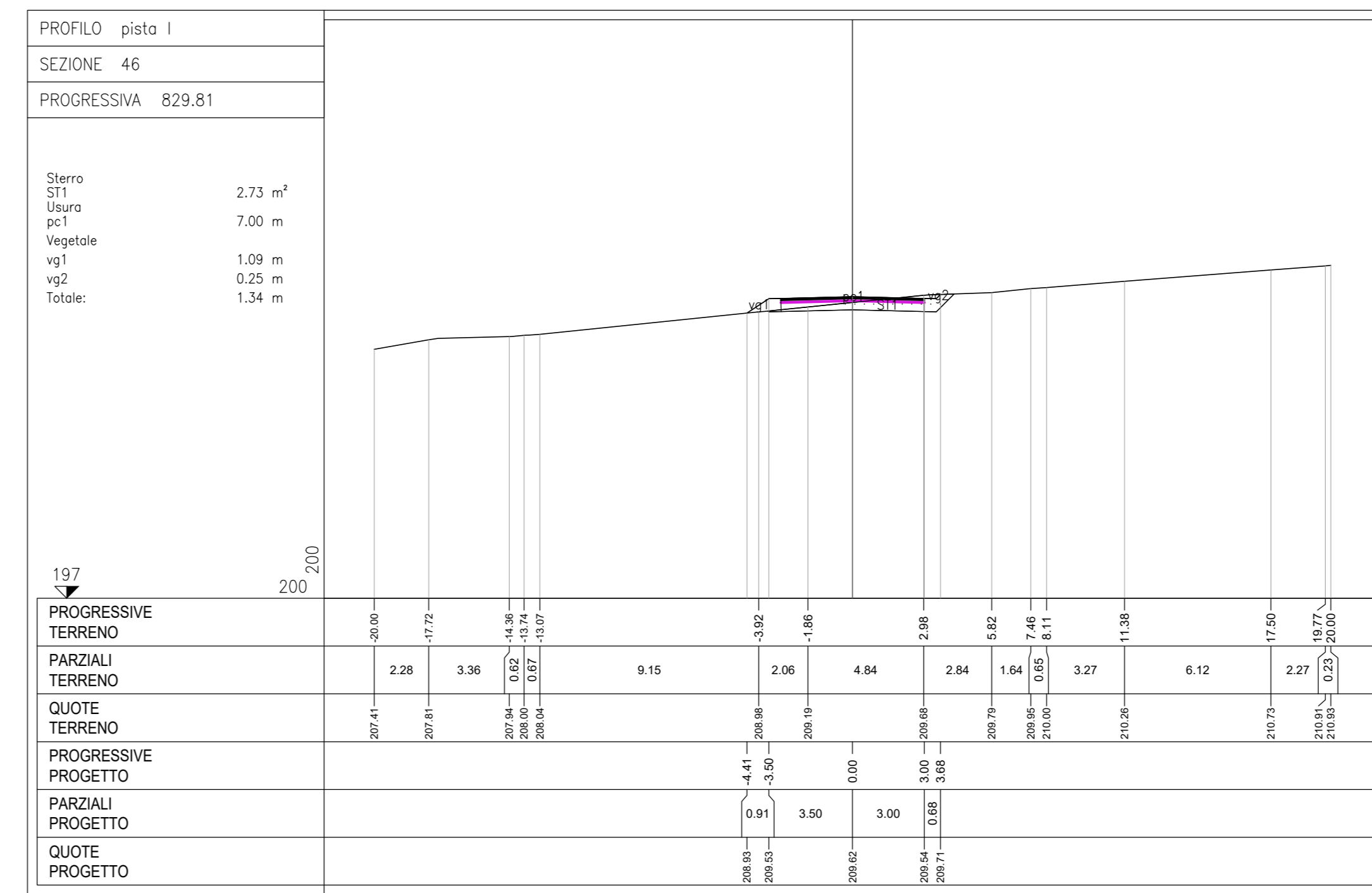
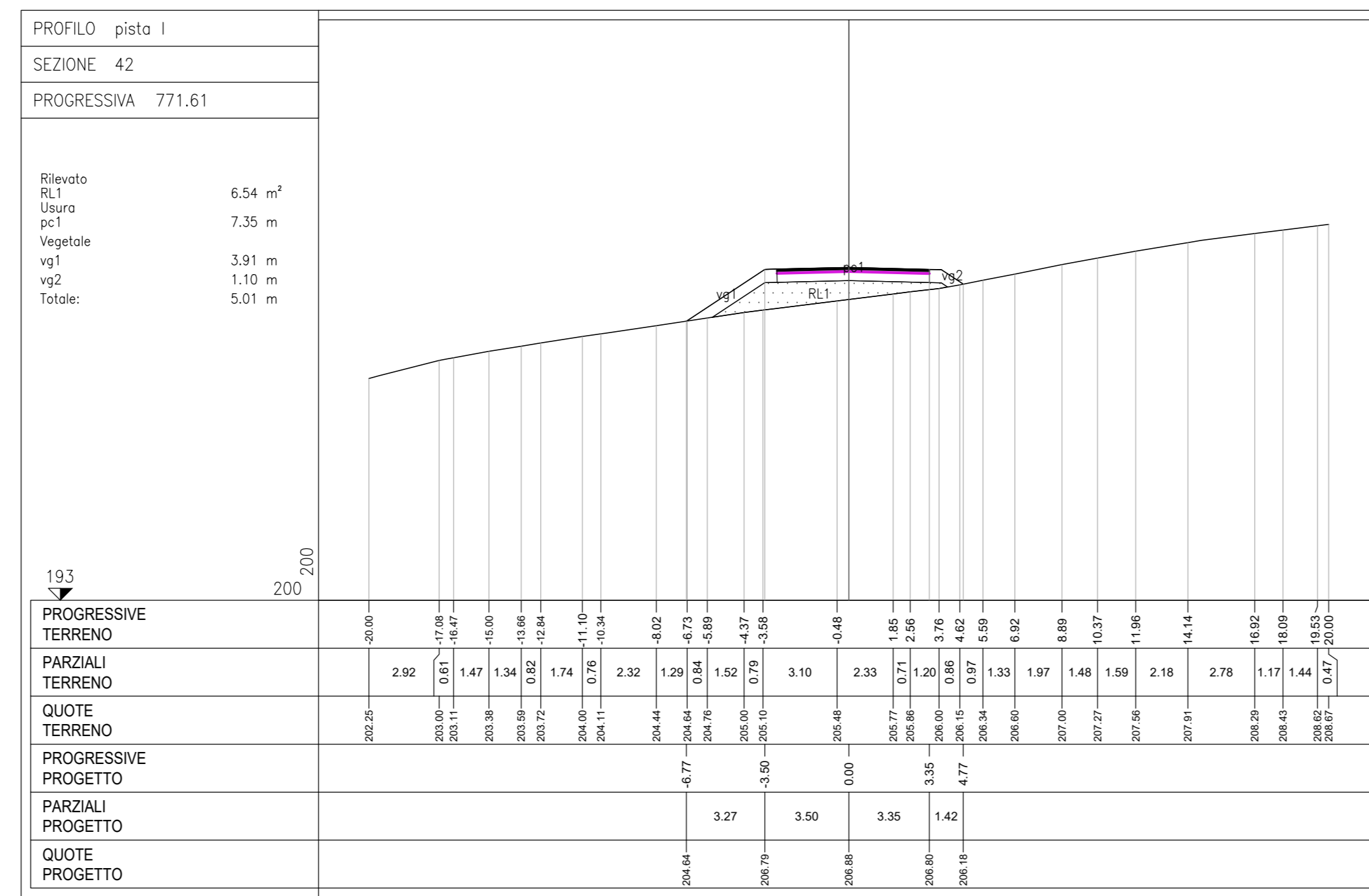
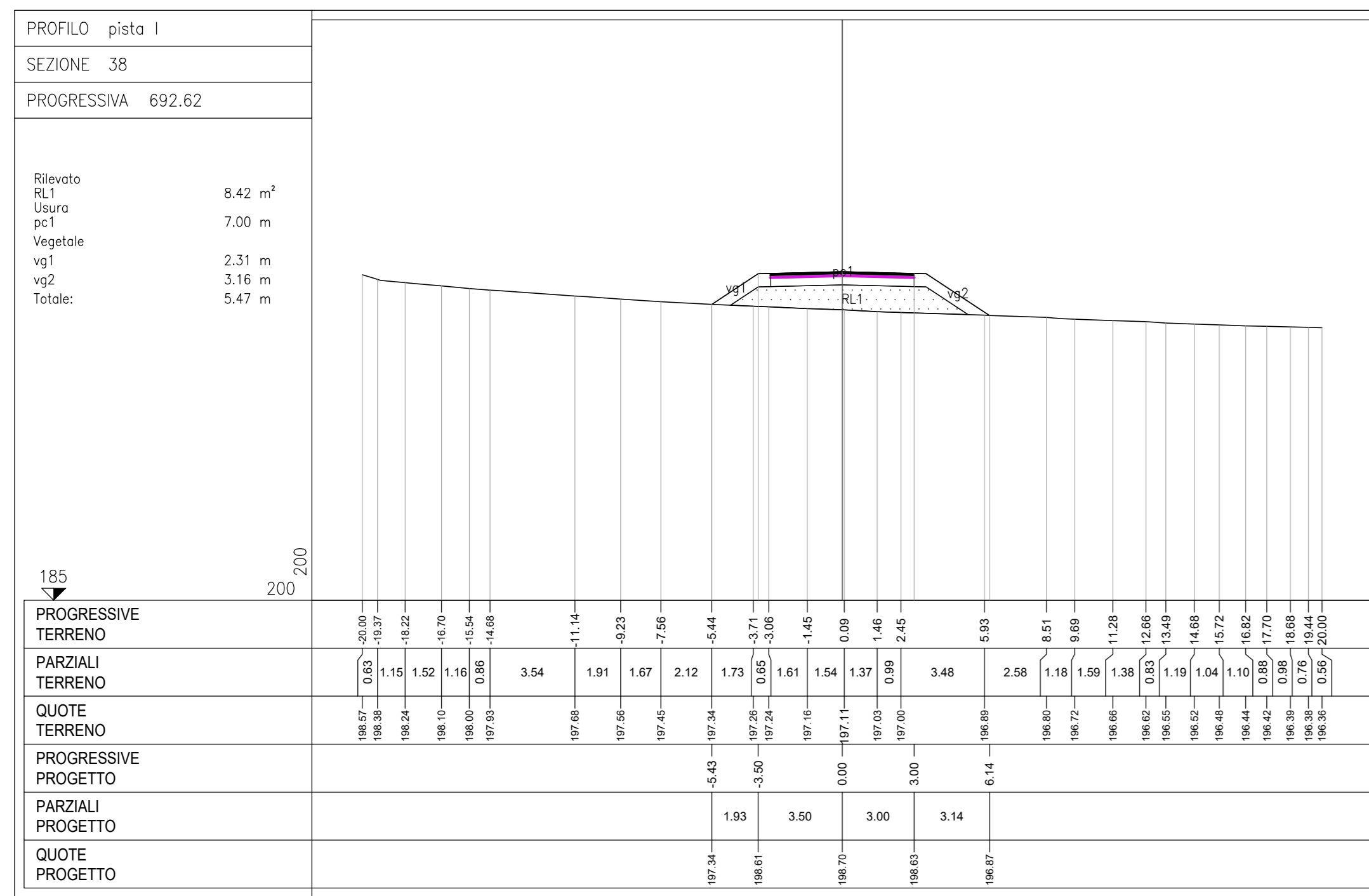
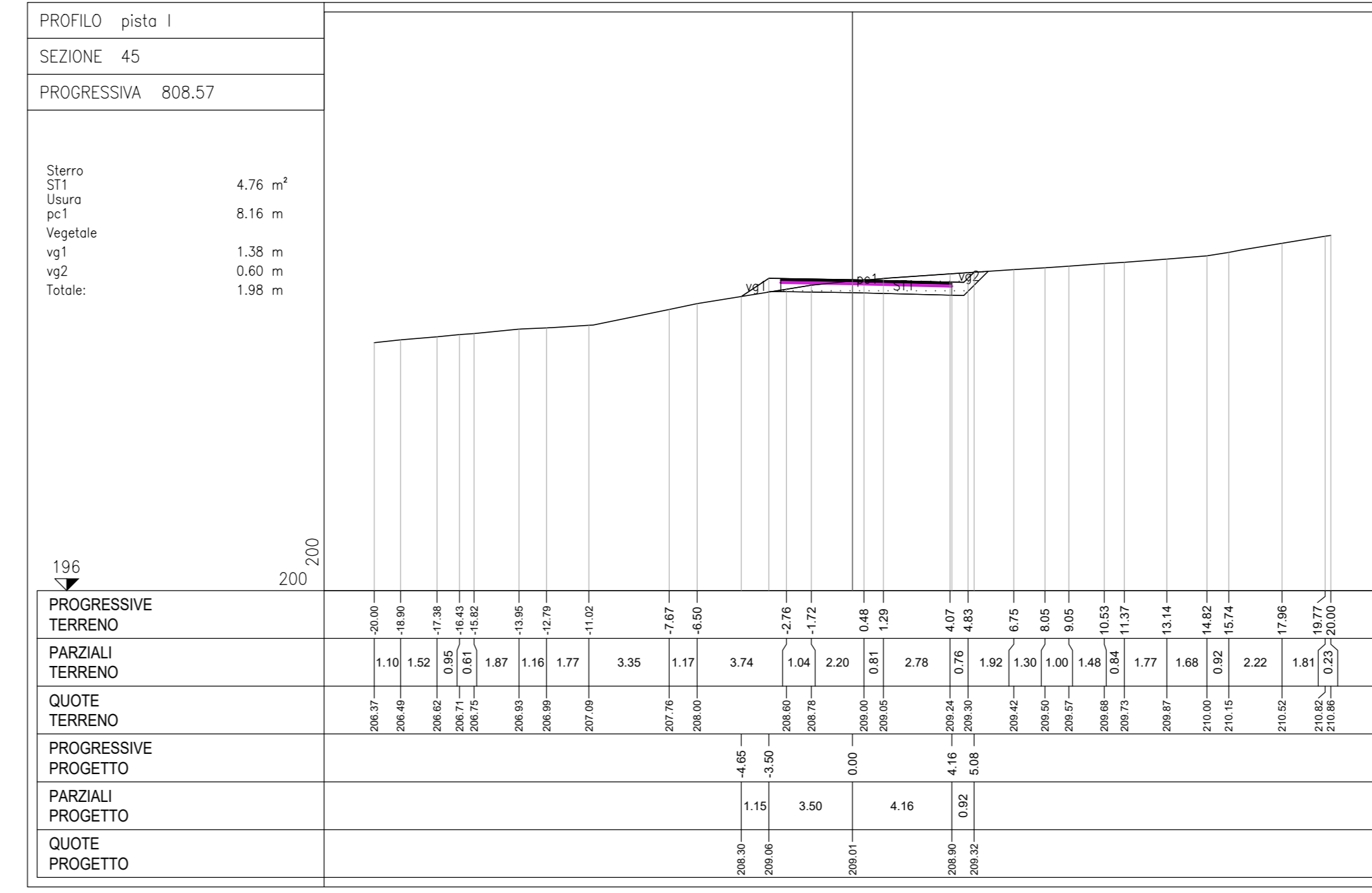
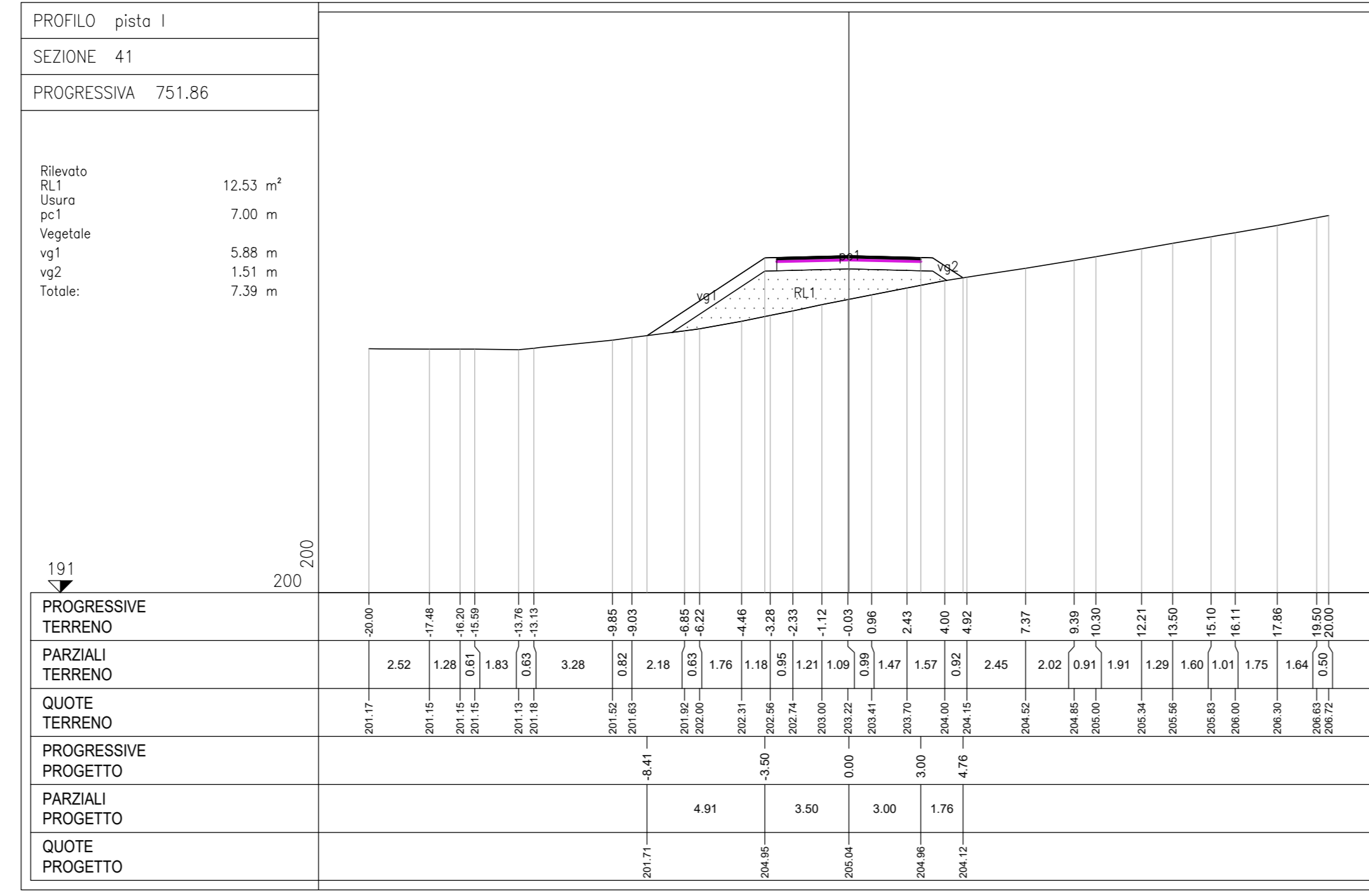
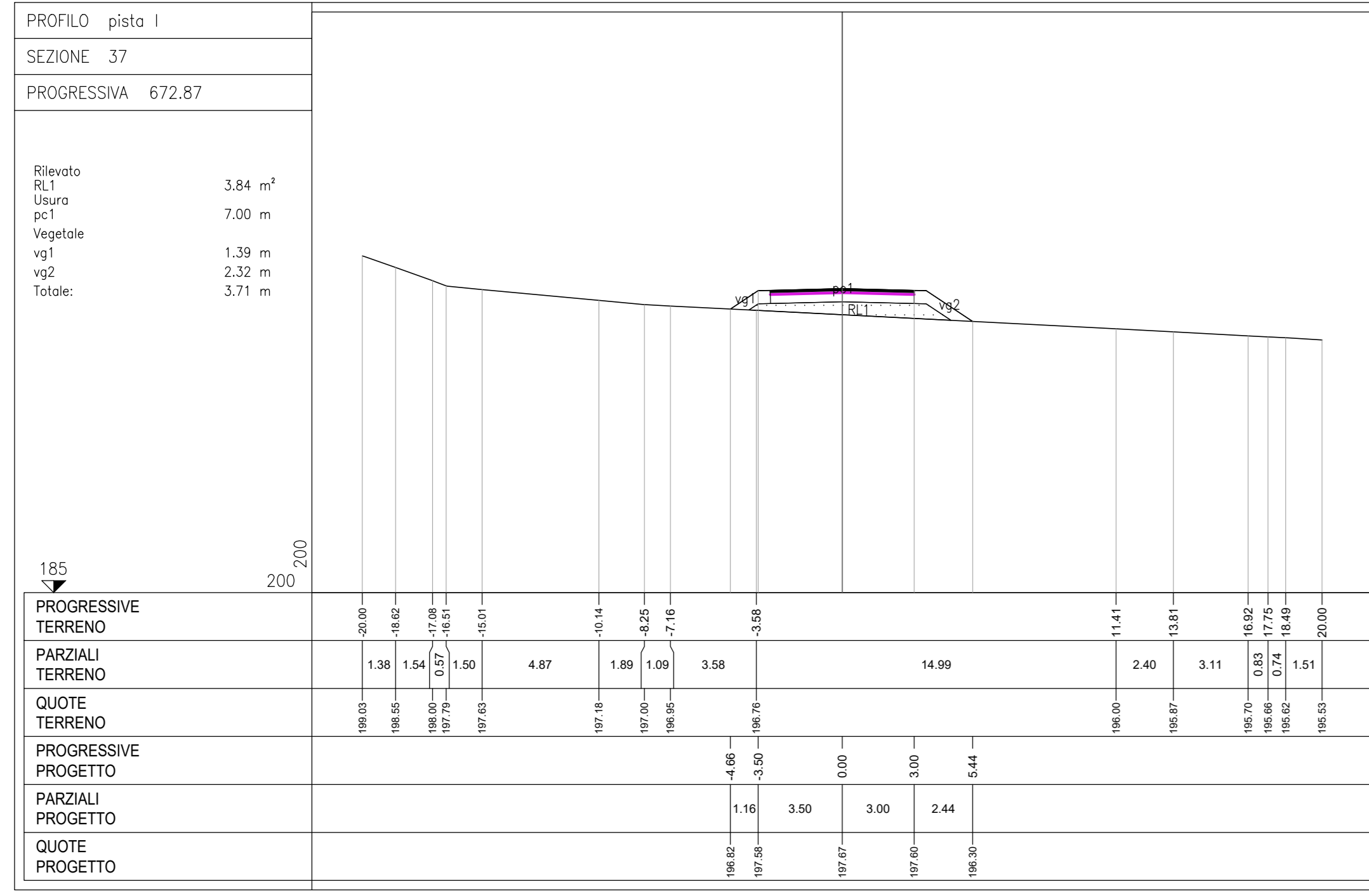


SEZIONI PISTA I (37-46)
SCALA 1:200



Sanas
GRUPPO FS ITALIANE

ICARIA
DIREZIONE PROGETTAZIONE E REALIZZAZIONE LAVORI

**ITINERARIO INTERNAZIONALE E78
S.G.C. GROSSETO - FANO
ADEGUAMENTO A 4 CORSE
NEL TRATTO GROSSETO - SIENA (S.S. 223 "DI PAGANICO")
DAL KM 41+600 AL KM 53+400 - LOTTO 9**

PROGETTO ESECUTIVO COD. F115

PROGETTAZIONE: ATI SINTAGMA - GDG - ICARIA

IL RESPONSABILE DELL'INTEGRAZIONE DELLE PRESTAZIONI SPECIALISTICHE: Dott. Ing. Raffaele Franco Carso

IL GRUPPO DI PROGETTAZIONE: SINTAGMA, GEOTECHNICAL, ICARIA

IL PROGETTISTA: Dott. Ing. Raffaele Franco Carso

IL COORDINATORE PER LA SICUREZZA IN FASE DI PROGETTAZIONE: Dott. Ing. Raffaele Franco Carso

PROTOCOLLO DATA

**PROGETTO STRADALE
VIABILITA' PODERALI
Sezioni trasversali - Viabilità poderali I - Tav. 4/4**

CODICE PROGETTO: L0F115E1901
NOME FILE: 300-PS18-764-5227
REVISIONE: A
SCALA: 1:200

REV. DESCRIZIONE DATA REDATTO VERIFICATO APPROVATO

A Integrazione documentale (EDVP 5406) 06/2021 F. Macchioni F. Macchioni A. Grandi