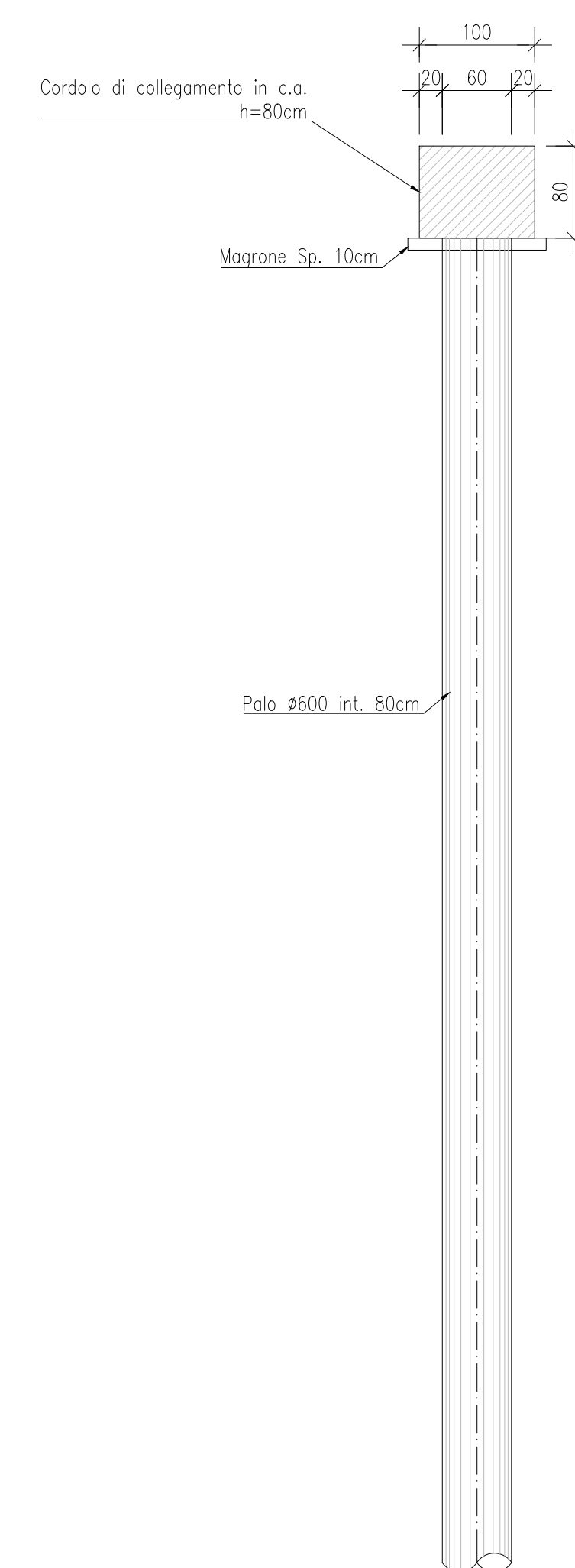
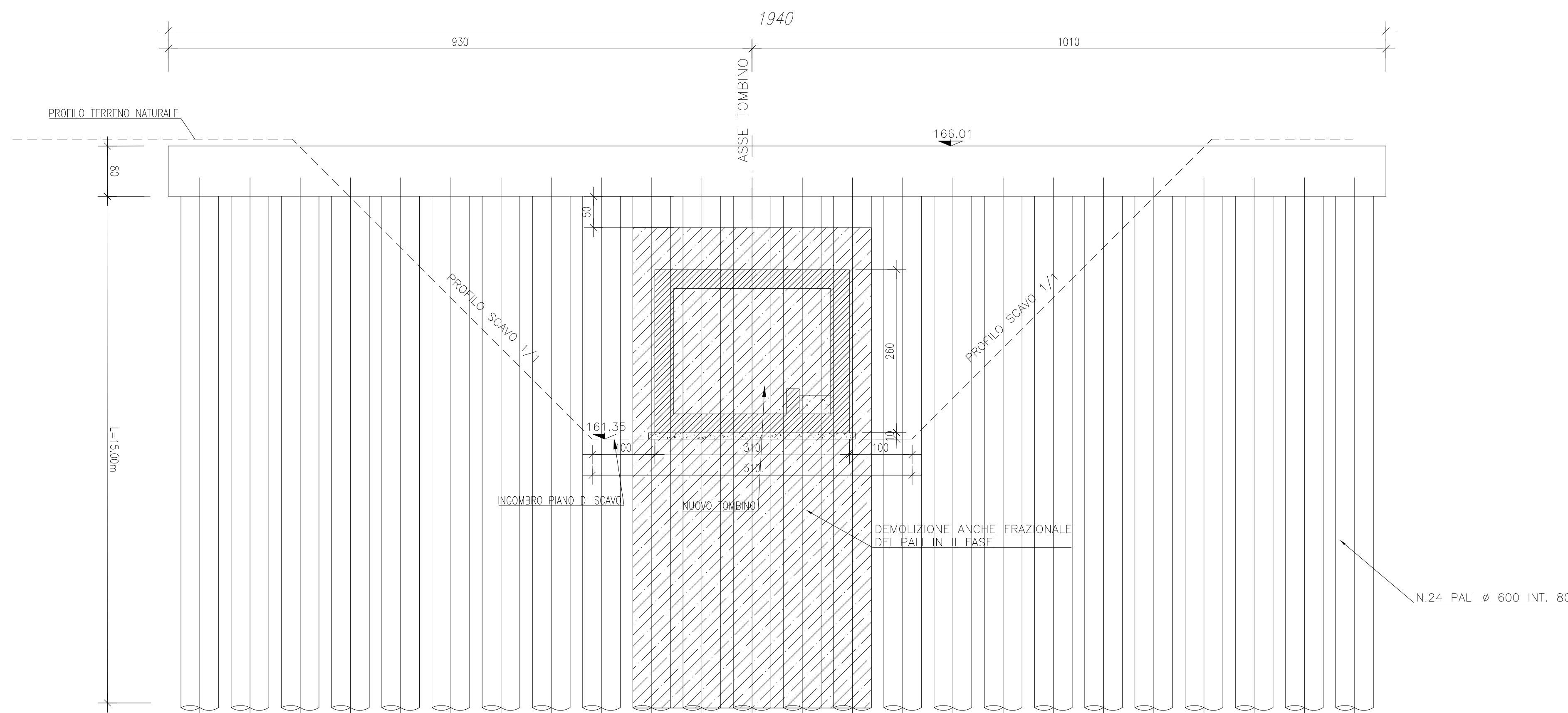


VOLUME DI SCAVO: 2825mc

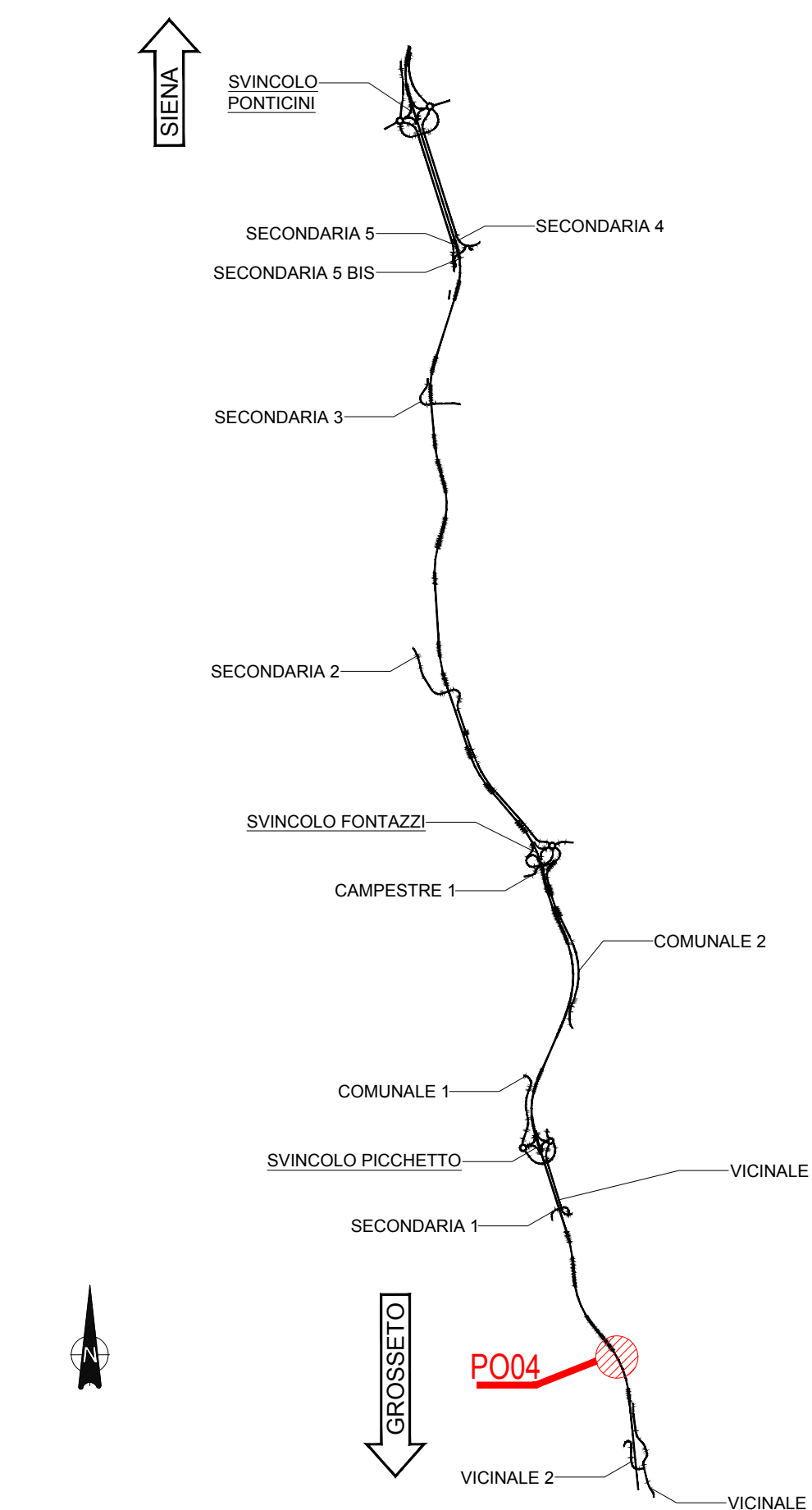
CARPENTERIA PALO Ø600
Scala 1:50



PROSPETTO PALI
Scala 1:50



KEYPLAN



NOTE GENERALI

- TUTTE LE MISURE SONO ESPRESSE IN CENTIMETRI, SALVO OVE DIVERSAMENTE INDICATO
- PER LE CARATTERISTICHE DEI MATERIALI FARE RIFERIMENTO ALL'ELABORATO T00-O100-STR-SC01
- PER LE INALVEAZIONI E I RECAPITI FARE RIFERIMENTO ALLE PLANIMETRIE IDRAULICHE

Sanas
GRUPPO FS ITALIANE

Direzione Progettazione e Realizzazione Lavori

**ITINERARIO INTERNAZIONALE E78
S.G.C. GROSSETO - FANO
ADEGUAMENTO A 4 CORSIE
NEL TRATTO GROSSETO - SIENA (S.S. 223 "DI PAGANICO")
DAL KM 41+600 AL KM 53+400 - LOTTO 9**

PROGETTO ESECUTIVO COD. F115

PROGETTAZIONE: ATI SINTAGMA - GDG - ICARIA

IL RESPONSABILE DELL'INTEGRAZIONE DELLE PRESTAZIONI SPECIALISTICHE: SINTAGMA, GEOTECHNICAL, ICARIA

IL GRUPPO DI PROGETTAZIONE: SINTAGMA, GEOTECHNICAL, ICARIA

IL PROGETTISTA: Dott. Ing. Federico Durantoni, Ordine degli Ingegneri della Prov. di Terni n° A884

IL GEOLOGO: Dott. Geol. Giorgio Cerquighi, Ordine dei Geologi della Regione Umbria n°108

IL COORDINATORE PER LA SICUREZZA IN FASE DI PROGETTAZIONE: Dott. Ing. Filippo Venturolo, Ordine degli Ingegneri della Prov. di Perugia n° A1373

OPERE DI ATTRAVERSAMENTO IDRAULICO
TOMBINO P04
Pianta Scavi e opere provvisoriale

CODICE PROGETTO	UV. PROG.	N. PROG.	NOME FILE	REVISIONE	SCALA:
L0F1I15	E	1901	T00T04STRPE01	B	1:100/1:50

REV.	DESCRIZIONE	DATA	REDATTO	VERIFICATO	APPROVATO
B	Integrazione documentale (EDVP 5406)	Gen. 2021	M. Deo	E. Bertolucci	N. Duranti
A	Emissione	Feb. 2020	M. Deo	E. Bertolucci	N. Duranti