



ANAS S.p.A.

DIREZIONE CENTRALE PROGRAMMAZIONE PROGETTAZIONE

PA 12/09

CORRIDOIO PLURIMODALE TIRRENICO - NORD EUROPA

ITINERARIO AGRIGENTO - CALTANISSETTA - A19

S.S. N° 640 "DI PORTO EMPEDOCLE"

AMMODERNAMENTO E ADEGUAMENTO ALLA CAT. B DEL D.M. 5.11.2001

Dal km 44+000 allo svincolo con l'A19

PROGETTO ESECUTIVO

Contraente Generale:



PIANO DI MONITORAGGIO AMBIENTALE

VEGETAZIONE, FLORA E FAUNA

Schede Ricettori - Fauna

Codice Unico Progetto (CUP) : F91B09000070001

Codice Elaborato:

PA12_09 - E 0 0 0 G E 2 2 0 P M 1 2 P S H 0 0 8 A

Scala: -----

F						
E						
D						
C						
B						
A	Novembre 2011	EMISSIONE	F. CARLI	C. FERONE	M. LITI	P. PAGLINI
REV.	DATA	DESCRIZIONE	REDATTO	VERIFICATO	APPROVATO	AUTORIZZATO

Responsabile del Procedimento: Ing. MAURIZIO ARAMINI

Il Progettista:



Il Consulente Specialista:



Il Geologo:



Il Coordinatore per la sicurezza in fase di progetto:



Il Direttore dei lavori:



1.	TABELLA PUNTI DI MISURA RICETTORI FAUNA	2
2.	STRALCI PLANIMETRICI PUNTI DI MISURA.....	3
3.	SCHEDE DI MISURA TIPO	29

<i>Cod. elab.:</i> 000GE220PM12PSH008 A	<i>Titolo:</i> PIANO DI MONITORAGGIO AMBIENTALE P.M.A. VEGETAZIONE, FLORA E FAUNA	<i>Data:</i> 11/11
<i>Nome file:</i> 000GE220PM12PSH008 A.pdf	Schede Ricettori Fauna	<i>Pagina</i> 1 di 40

1. TABELLA PUNTI DI MISURA RICETTORI FAUNA

PUNTO	CHILOMETRICA E LOCALIZZAZIONE	FASI DI MONITORAGGIO	COORDINATE
FAU-01	Tombino (0+220 Km)	AO/CO/PO	2422548;4141537
FAU-02	Tombino (2+089 Km)	AO/CO/PO	2424205;4142369
FAU-03	Bosco (2+300 Km - SE 0+160 Km)	AO/CO/PO	2425593;4142370
FAU-04	Viadotto Giulfo (3+600 Km)	AO/CO/PO	2425173;4142433
FAU-05	Tombino (5+420 Km)	AO/CO/PO	2426880;4144228
FAU-06	Tombino (6+100 Km)	AO/CO/PO	2427360;4144734
FAU-07	Tombino (7+250 Km)	AO/CO/PO	2428369;4145197
FAU-08	Viadotto (10+ 080 Km)	AO/CO/PO	2431132;4146190
FAU-09	Viadotto Fosso Mumia (11+400 Km)	AO/CO/PO	2432113;4146956
FAU-10	Viadotto Busita 1 - 2 (17+800km)	AO/CO/PO	2435770;4151923
FAU-11	Viadotto Busiti 3 (18+815 Km)	AO/CO/PO	2436331;4152963
FAU-12	Viadotto Santuzza 2 (20+300 Km)	AO/CO/PO	2437561;4153654
FAU-13	Viadotto Arenella 1 (22+650 Km)	AO/CO/PO	2439819;4154398
FAU-14	Tombino (23+100 Km)	AO/CO/PO	2440126;4154611
FAU-15	Tombino (23+500 Km)	AO/CO/PO	2440394;4154995
FAU-16	Tombino (24+200 Km)	AO/CO/PO	2441039;4155241
FAU-17	Viadotto Arenella 2 (24+600 Km)	AO/CO/PO	2441419;4155241
FAU-18	Viadotto Arenella 3 (25+100 Km)	AO/CO/PO	2441977;4155057
FAU-19	Viadotto Salso (26+590 Km)	AO/CO/PO	2443490;4154974
FAU-20	Fiume Salso (26+670 Km - NE 0+300 Km)	AO/CO/PO	2443500;4145434
FAU-21	Su Tutto Il Tracciato	AO/CO/PO	Su tutto il tracciato
FAU-22	Tombino (26+500 Km)	PO	2443177; 4154972
FAU-23	Tombino 28+080km (NE 0+120 km)	PO	2444327; 4156162

Cod. elab.: 000GE220PM12PSH008 A	Titolo: PIANO DI MONITORAGGIO AMBIENTALE P.M.A. VEGETAZIONE, FLORA E FAUNA	Data: 11/11
Nome file: 000GE220PM12PSH008 A.pdf	Schede Ricettori Fauna	Pagina 2 di 40

2. STRALCI PLANIMETRICI PUNTI DI MISURA

<i>Cod. elab.:</i> 000GE220PM12PSH008 A	<i>Titolo:</i> PIANO DI MONITORAGGIO AMBIENTALE P.M.A. VEGETAZIONE, FLORA E FAUNA	<i>Data:</i> 11/11
<i>Nome file:</i> 000GE220PM12PSH008 A.pdf	Schede Ricettori Fauna	<i>Pagina</i> 3 di 40

FAUNA

SCHEDA PUNTO DI MISURA: FAU_01

MONITORAGGIO DELL'UTILIZZO DEI SOTTOPASSI

COORDINATE DI RIFERIMENTO: 2422548;4141537

Fase di monitoraggio: AO/CO/PO	Codice misura:
	
LOCALIZZAZIONE GEOGRAFICA	
Località: C.da Grotta d'acqua Comune: Caltanissetta Provincia: Caltanissetta Regione: Sicilia Distanza dal tracciato: Pk:-	Accesso al punto di misura: su strada Tombino

Cod. elab.: 000GE220PM12PSH008 A	Titolo: PIANO DI MONITORAGGIO AMBIENTALE P.M.A. VEGETAZIONE, FLORA E FAUNA	Data: 11/11
Nome file: 000GE220PM12PSH008 A.pdf	Schede Ricettori Fauna	Pagina 4 di 40

FAUNA

SCHEDA PUNTO DI MISURA: FAU_02

MONITORAGGIO DELL'UTILIZZO DEI SOTTOPASSI

COORDINATE DI RIFERIMENTO: 2422205;4142369

Fase di monitoraggio:AO-CO-PO	Codice misura:
	
LOCALIZZAZIONE GEOGRAFICA	
Località: C.da Grotta d'acqua Comune: Serradifalco Provincia: Caltanissetta Regione: Sicilia Distanza dal tracciato: Pk:	Accesso al punto di misura:strada Tombino

Cod. elab.: 000GE220PM12PSH008 A	Titolo: PIANO DI MONITORAGGIO AMBIENTALE P.M.A. VEGETAZIONE, FLORA E FAUNA	Data: 11/11
Nome file: 000GE220PM12PSH008 A.pdf	Schede Ricettori Fauna	Pagina 5 di 40

FAUNA

SCHEDA PUNTO DI MISURA: FAU_03

ANALISI POPOLAMENTO ORNITICO

COORDINATE DI RIFERIMENTO: 2425593;4142370

Fase di monitoraggio: AO/CO/PO	Codice misura:
--------------------------------	----------------



LOCALIZZAZIONE GEOGRAFICA

Località: C.da Grotta d'Acqua Comune: Serradifalco Provincia: Caltanissetta Regione: Sicilia Distanza dal tracciato: -	Accesso al punto di misura:
--	-----------------------------

Cod. elab.: 000GE220PM12PSH008 A	Titolo: PIANO DI MONITORAGGIO AMBIENTALE P.M.A. VEGETAZIONE, FLORA E FAUNA	Data: 11/11
Nome file: 000GE220PM12PSH008 A.pdf	Schede Ricettori Fauna	Pagina 6 di 40

FAUNA

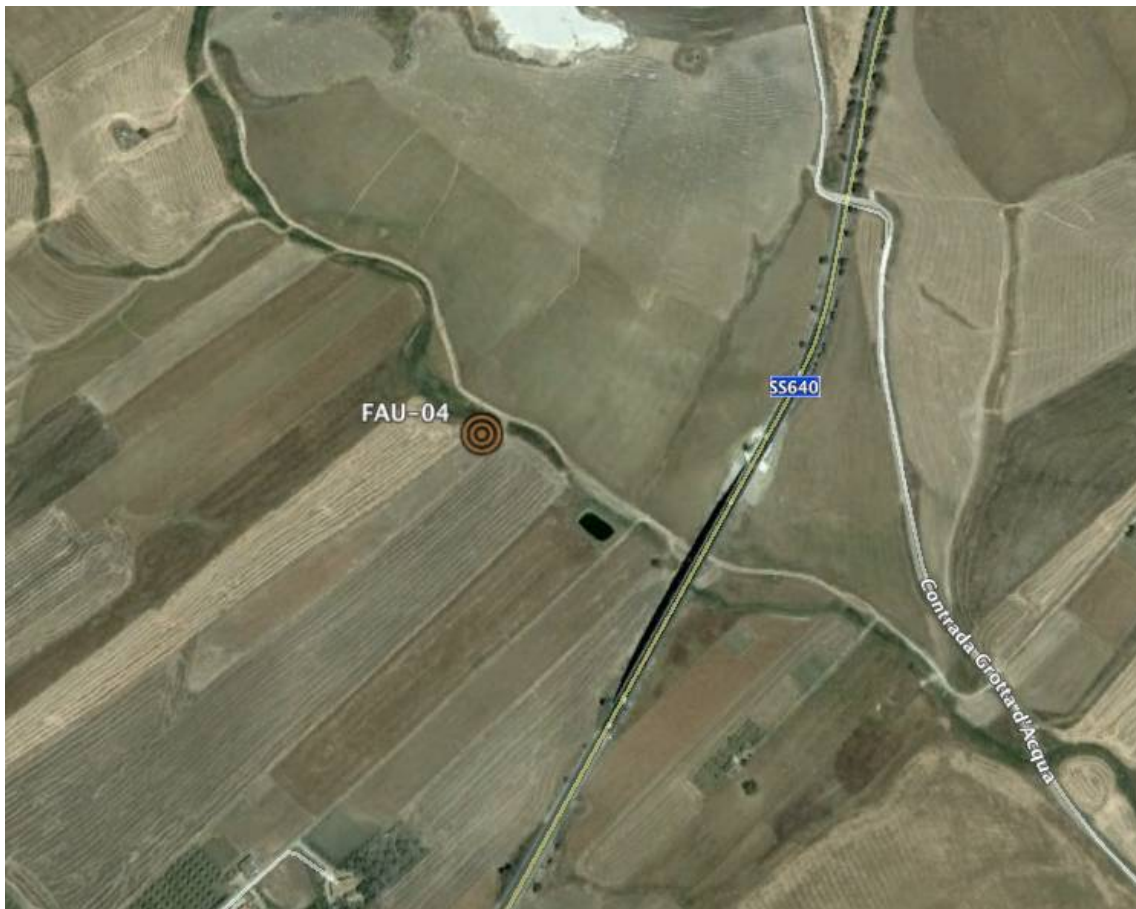
SCHEDA PUNTO DI MISURA: FAU_04

ANALISI POPOLAMENTO ORNITICO

COORDINATE DI RIFERIMENTO: 2425173;4142433

Fase di monitoraggio: AO/CO/PO

Codice misura:



LOCALIZZAZIONE GEOGRAFICA

Località: C.da Grotta d'Acqua

Comune: Serradifalco

Provincia: Caltanissetta

Regione: Sicilia

Distanza dal tracciato:

Pk:-

Accesso al punto di misura:

Cod. elab.: 000GE220PM12PSH008 A	Titolo: PIANO DI MONITORAGGIO AMBIENTALE P.M.A. VEGETAZIONE, FLORA E FAUNA	Data: 11/11
Nome file: 000GE220PM12PSH008 A.pdf	Schede Ricettori Fauna	Pagina 7 di 40

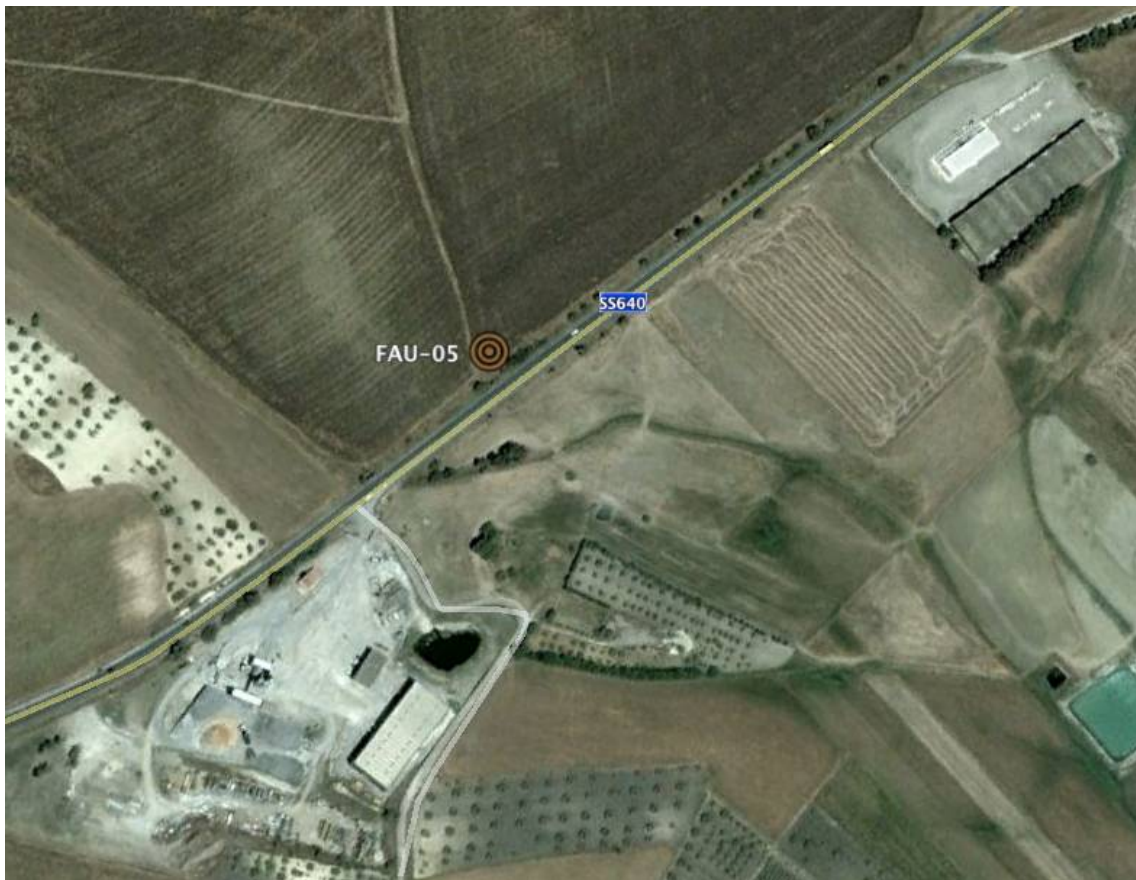
FAUNA

SCHEDA PUNTO DI MISURA: FAU_05

MONITORAGGIO DELL'UTILIZZO DEI SOTTOPASSI

COORDINATE DI RIFERIMENTO: 2426880;4144228

Fase di monitoraggio: AO/CO/PO	Codice misura:
--------------------------------	----------------



LOCALIZZAZIONE GEOGRAFICA

Località: C.da Grotta d'acqua Comune: Caltanissetta Provincia: Caltanissetta Regione: Sicilia Distanza dal tracciato: - Pk:	Accesso al punto di misura:
--	-----------------------------

Cod. elab.: 000GE220PM12PSH008 A	Titolo: PIANO DI MONITORAGGIO AMBIENTALE P.M.A. VEGETAZIONE, FLORA E FAUNA	Data: 11/11
Nome file: 000GE220PM12PSH008 A.pdf	Schede Ricettori Fauna	Pagina 8 di 40

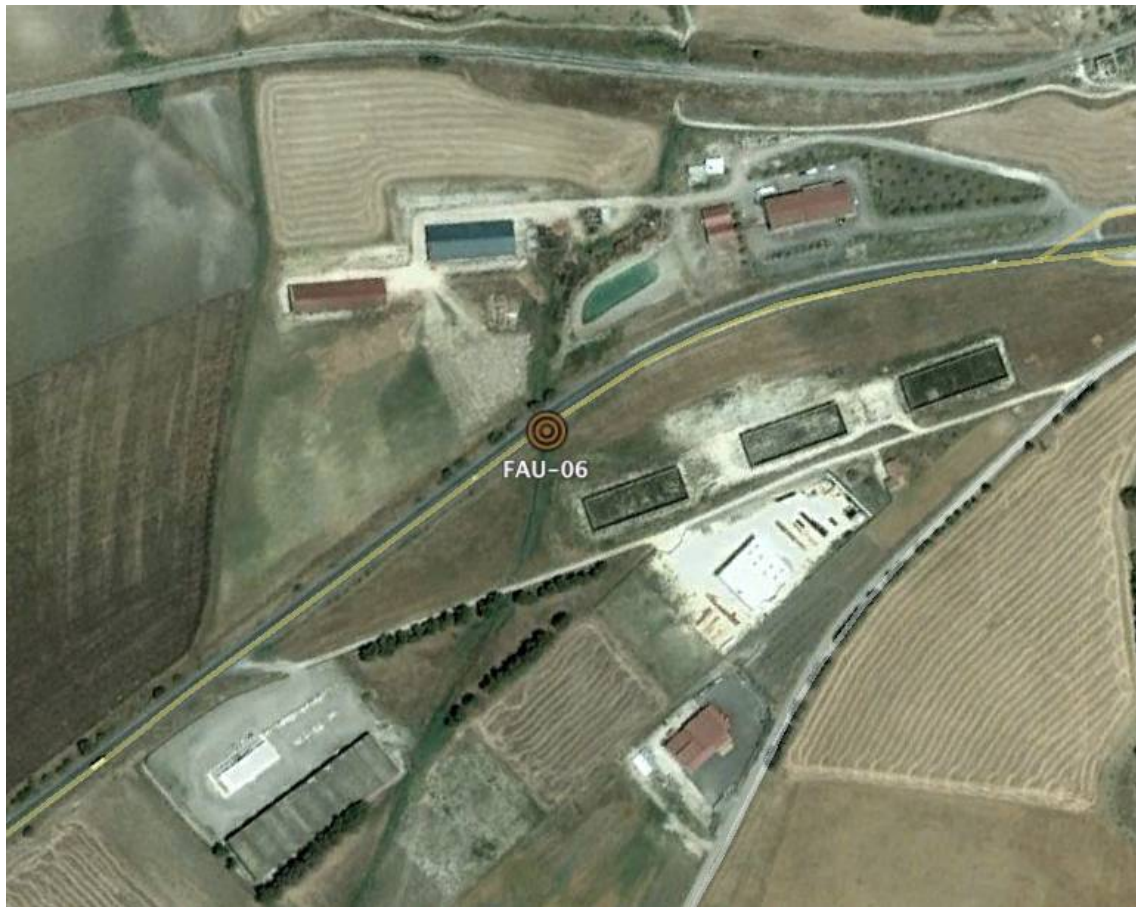
FAUNA

SCHEDA PUNTO DI MISURA: FAU_06

MONITORAGGIO DELL'UTILIZZO DEI SOTTOPASSI

COORDINATE DI RIFERIMENTO: 2427360;4144734

Fase di monitoraggio: AO/CO/PO	Codice misura:
--------------------------------	----------------



LOCALIZZAZIONE GEOGRAFICA

Località: C.da Grotta d'acqua	Accesso al punto di misura:
Comune: Serradifalco	
Provincia: Caltanissetta	
Regione: Sicilia	
Distanza dal tracciato: -	
Pk:-	

Cod. elab.: 000GE220PM12PSH008 A	Titolo: PIANO DI MONITORAGGIO AMBIENTALE P.M.A. VEGETAZIONE, FLORA E FAUNA	Data: 11/11
Nome file: 000GE220PM12PSH008 A.pdf	Schede Ricettori Fauna	Pagina 9 di 40

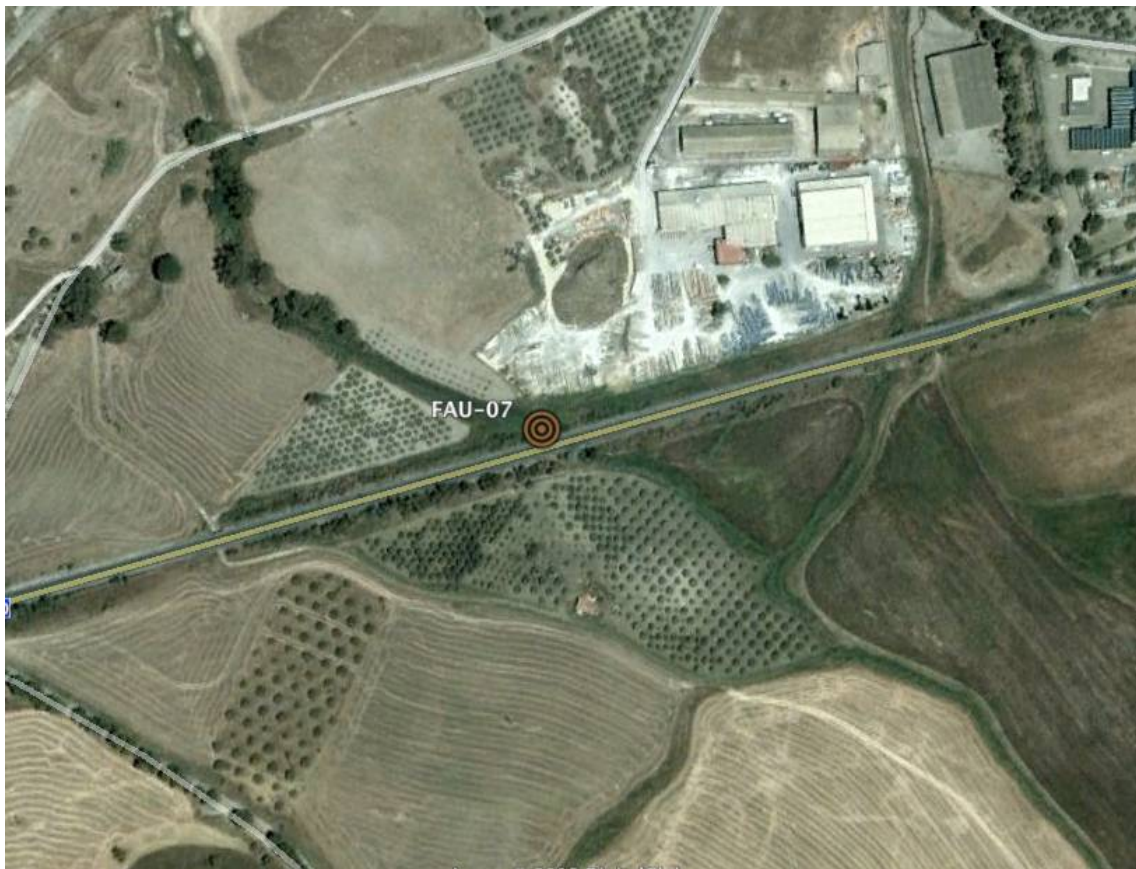
FAUNA

SCHEDA PUNTO DI MISURA: FAU_07

MONITORAGGIO DELL'UTILIZZO DEI SOTTOPASSI

COORDINATE DI RIFERIMENTO: 2428369;4145197

Fase di monitoraggio: AO/CO/PO	Codice misura:
--------------------------------	----------------



LOCALIZZAZIONE GEOGRAFICA

Località: C.da Grotta d'acqua Comune: Serradifalco Provincia: Caltanissetta Regione: Sicilia Distanza dal tracciato: - Pk:	Accesso al punto di misura:
---	-----------------------------

Cod. elab.: 000GE220PM12PSH008 A	Titolo: PIANO DI MONITORAGGIO AMBIENTALE P.M.A. VEGETAZIONE, FLORA E FAUNA	Data: 11/11
Nome file: 000GE220PM12PSH008 A.pdf	Schede Ricettori Fauna	Pagina 10 di 40

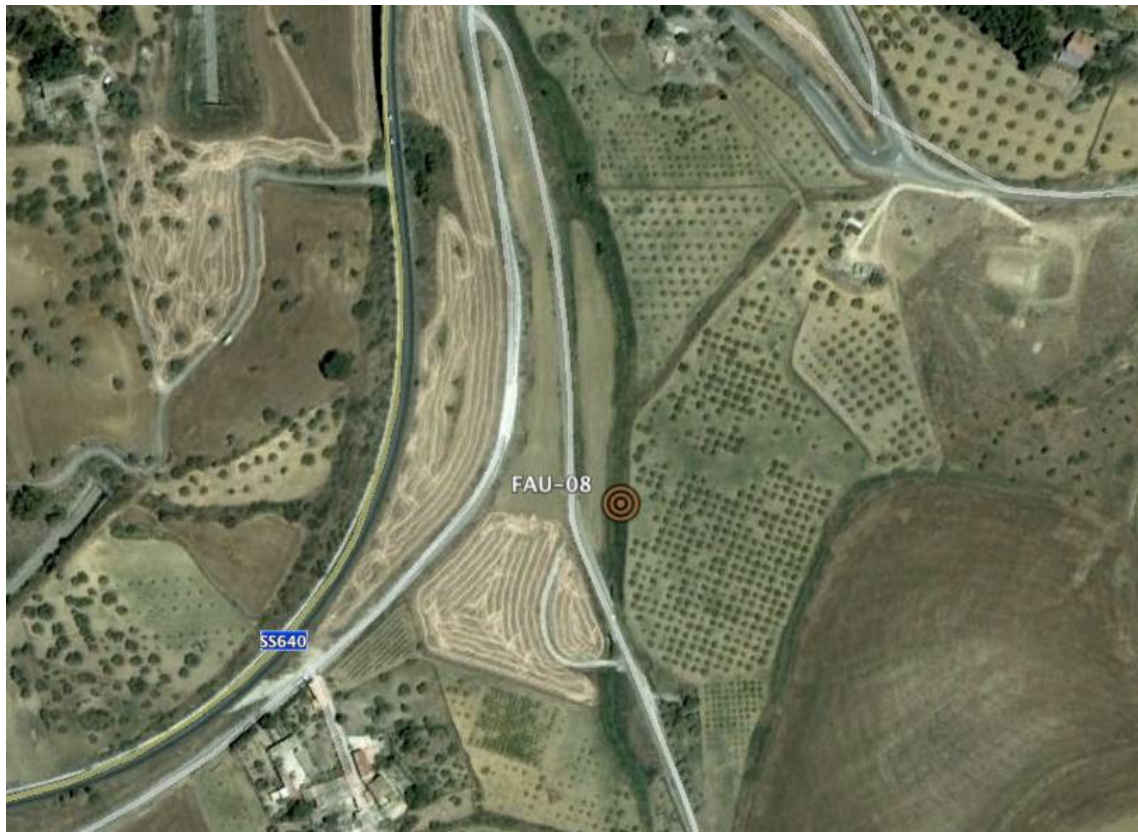
FAUNA

SCHEDA PUNTO DI MISURA: FAU_08

ANALISI POPOLAMENTO ORNITICO

COORDINATE DI RIFERIMENTO: 2431132;4146190

Fase di monitoraggio: AO/CO/PO	Codice misura:
--------------------------------	----------------



LOCALIZZAZIONE GEOGRAFICA

Località: C.da Decano Comune: Caltanissetta Provincia: Caltanissetta Regione: Sicilia Distanza dal tracciato: - Pk:	Accesso al punto di misura:
--	-----------------------------

Cod. elab.: 000GE220PM12PSH008 A	Titolo: PIANO DI MONITORAGGIO AMBIENTALE P.M.A. VEGETAZIONE, FLORA E FAUNA	Data: 11/11
Nome file: 000GE220PM12PSH008 A.pdf	Schede Ricettori Fauna	Pagina 11 di 40

FAUNA

SCHEDA PUNTO DI MISURA: FAU_09

ANALISI POPOLAMENTO ORNITICO

COORDINATE DI RIFERIMENTO: 2432113;4146956

Fase di monitoraggio: AO/CO/PO	Codice misura:
--------------------------------	----------------



LOCALIZZAZIONE GEOGRAFICA

Località: C.da Niscima Comune: Caltanissetta Provincia: Caltanissetta Regione: Sicilia Distanza dal tracciato: Pk:	Accesso al punto di misura:
---	-----------------------------

Cod. elab.: 000GE220PM12PSH008 A	Titolo: PIANO DI MONITORAGGIO AMBIENTALE P.M.A. VEGETAZIONE, FLORA E FAUNA	Data: 11/11
Nome file: 000GE220PM12PSH008 A.pdf	Schede Ricettori Fauna	Pagina 12 di 40

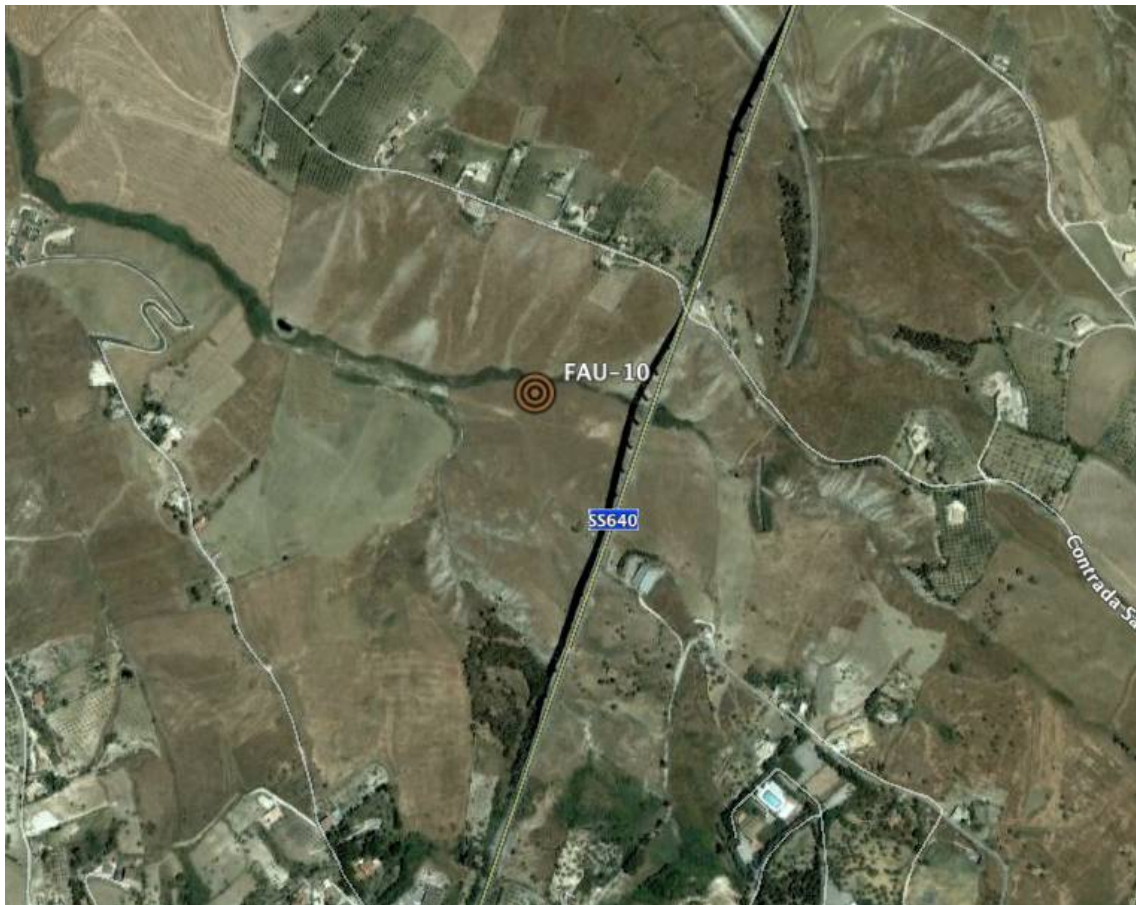
FAUNA

SCHEDA PUNTO DI MISURA: FAU_10

ANALISI POPOLAMENTO ORNITICO

COORDINATE DI RIFERIMENTO: 2435770;4151923

Fase di monitoraggio: AO/CO/PO	Codice misura:
--------------------------------	----------------



LOCALIZZAZIONE GEOGRAFICA

Località: C.da Busiti Comune: Caltanissetta Provincia: Caltanissetta Regione: Sicilia Distanza dal tracciato: - Pk:	Accesso al punto di misura:
--	-----------------------------

Cod. elab.: 000GE220PM12PSH008 A	Titolo: PIANO DI MONITORAGGIO AMBIENTALE P.M.A. VEGETAZIONE, FLORA E FAUNA	Data: 11/11
Nome file: 000GE220PM12PSH008 A.pdf	Schede Ricettori Fauna	Pagina 13 di 40

FAUNA

SCHEMA PUNTO DI MISURA: FAU_11

ANALISI POPOLAMENTO ORNITICO

COORDINATE DI RIFERIMENTO: 2436331;4152963

Fase di monitoraggio: AO/CO/PO	Codice misura:
	
LOCALIZZAZIONE GEOGRAFICA	
Località: C.da Busiti Comune: Caltanissetta Provincia: Caltanissetta Regione: Sicilia Distanza dal tracciato: - Pk:	Accesso al punto di misura:

FAUNA

SCHEDA PUNTO DI MISURA: FAU_12

ANALISI POPOLAMENTO ORNITICO

COORDINATE DI RIFERIMENTO: 2437561;4153654

Fase di monitoraggio:CO	Codice misura:
	
LOCALIZZAZIONE GEOGRAFICA	
Località: C.Appennati Comune: Caltanissetta Provincia: Caltanissetta Regione: Sicilia Distanza dal tracciato: - Pk:	Accesso al punto di misura:

FAUNA

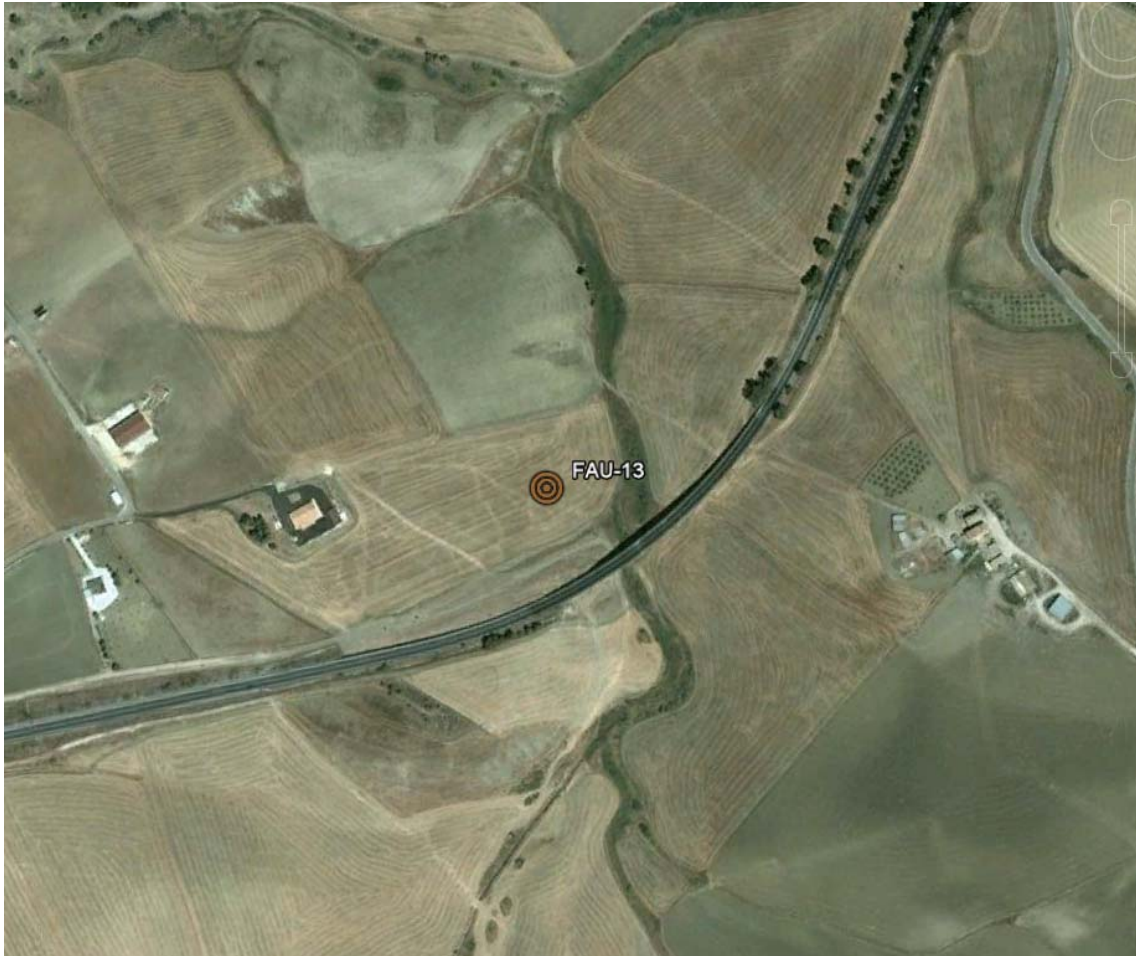
SCHEDA PUNTO DI MISURA: FAU_13

ANALISI POPOLAMENTO ORNITICO

COORDINATE DI RIFERIMENTO: 2439819;4154398

Fase di monitoraggio: AO/CO/PO

Codice misura:



LOCALIZZAZIONE GEOGRAFICA

Località: C.Cuti
 Comune: Caltanissetta
 Provincia: Caltanissetta
 Regione: Sicilia
 Distanza dal tracciato:-
 Pk:

Accesso al punto di misura:

Cod. elab.: 000GE220PM12PSH008 A	Titolo: PIANO DI MONITORAGGIO AMBIENTALE P.M.A. VEGETAZIONE, FLORA E FAUNA	Data: 11/11
Nome file: 000GE220PM12PSH008 A.pdf	Schede Ricettori Fauna	Pagina 16 di 40

FAUNA

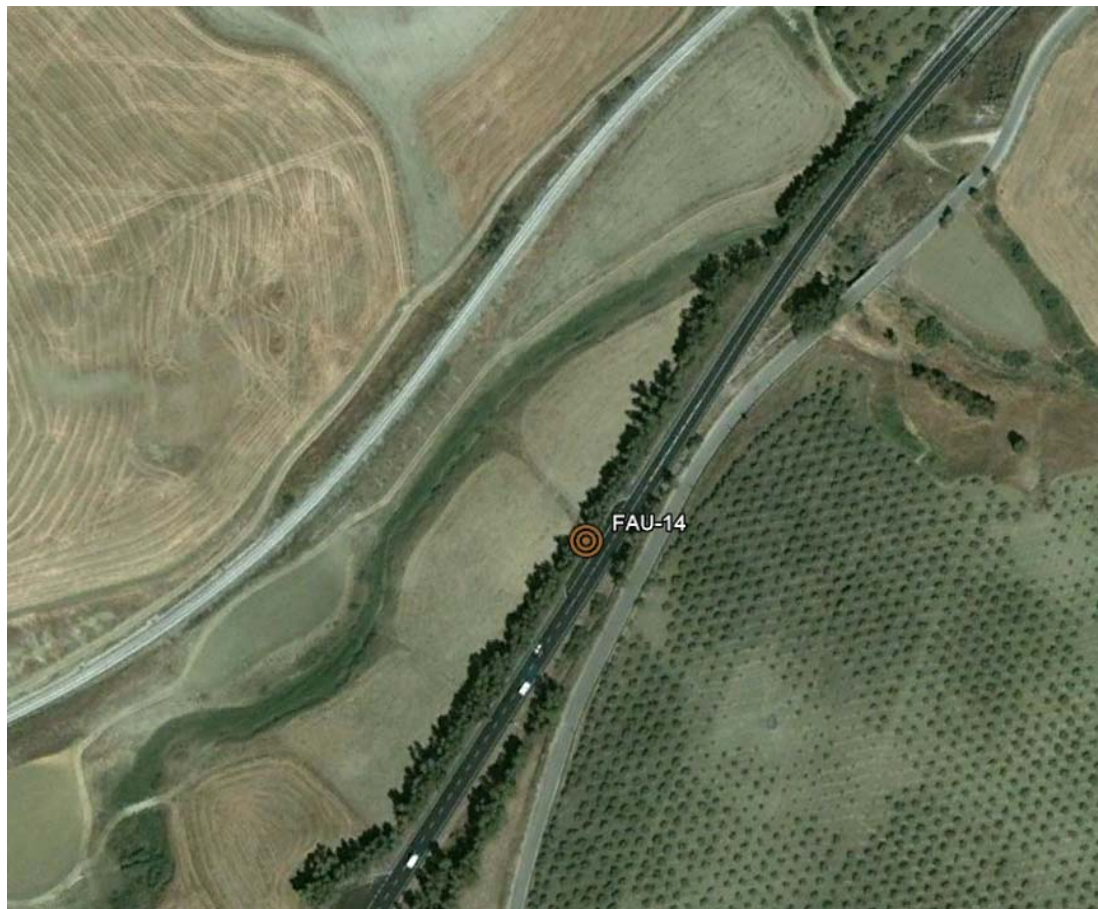
SCHEDA PUNTO DI MISURA: FAU_14

MONITORAGGIO DELL'UTILIZZO DEI SOTTOPASSI

COORDINATE DI RIFERIMENTO: 2440126;4154611

Fase di monitoraggio: AO/CO/PO

Codice misura:



LOCALIZZAZIONE GEOGRAFICA

Località: C.Cuti
 Comune: Caltanissetta
 Provincia: Caltanissetta
 Regione: Sicilia
 Distanza dal tracciato: 50 m
 Pk:-

Accesso al punto di misura:
 TOMBINO

Cod. elab.: 000GE220PM12PSH008 A	Titolo: PIANO DI MONITORAGGIO AMBIENTALE P.M.A. VEGETAZIONE, FLORA E FAUNA	Data: 11/11
Nome file: 000GE220PM12PSH008 A.pdf	Schede Ricettori Fauna	Pagina 17 di 40

FAUNA

SCHEDA PUNTO DI MISURA: FAU_15

MONITORAGGIO DELL'UTILIZZO DEI SOTTOPASSI

COORDINATE DI RIFERIMENTO: 2440394;4154955

Fase di monitoraggio: AO/CO/PO	Codice misura:
--------------------------------	----------------



LOCALIZZAZIONE GEOGRAFICA

Località: C.Cuti Comune: Enna Provincia: Caltanissetta Regione: Sicilia Distanza dal tracciato: - Pk:	Accesso al punto di misura:
--	-----------------------------

Cod. elab.: 000GE220PM12PSH008 A	Titolo: PIANO DI MONITORAGGIO AMBIENTALE P.M.A. VEGETAZIONE, FLORA E FAUNA	Data: 11/11
Nome file: 000GE220PM12PSH008 A.pdf	Schede Ricettori Fauna	Pagina 18 di 40

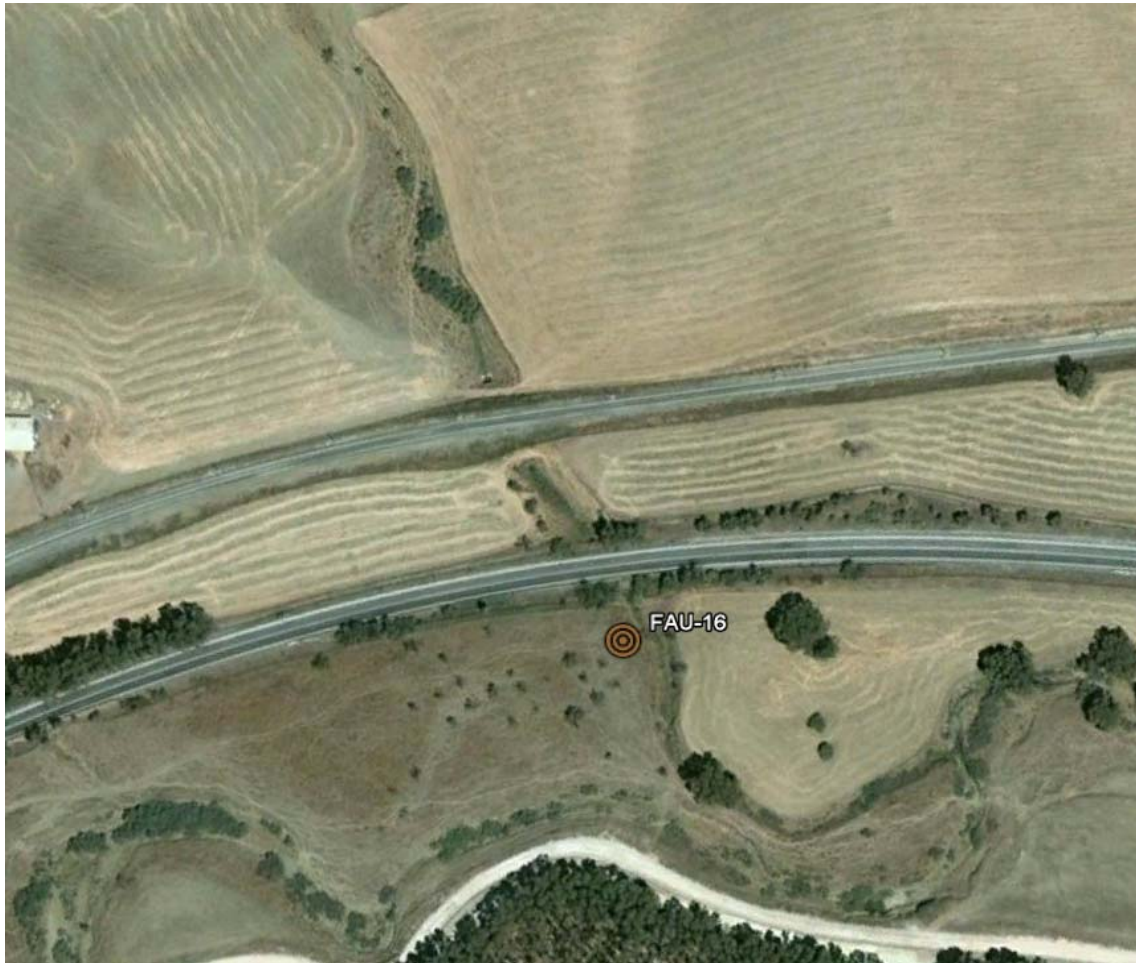
FAUNA

SCHEDA PUNTO DI MISURA: FAU_16

MONITORAGGIO DELL'UTILIZZO DEI SOTTOPASSI

COORDINATE DI RIFERIMENTO: 2441039;4155241

Fase di monitoraggio: AO/CO/PO	Codice misura:
--------------------------------	----------------



LOCALIZZAZIONE GEOGRAFICA

Località: C.da Imera Comune: S.Cataldo Provincia: Caltanissetta Regione: Sicilia Distanza dal tracciato: - Pk:	Accesso al punto di misura:
---	-----------------------------

Cod. elab.: 000GE220PM12PSH008 A	Titolo: PIANO DI MONITORAGGIO AMBIENTALE P.M.A. VEGETAZIONE, FLORA E FAUNA	Data: 11/11
Nome file: 000GE220PM12PSH008 A.pdf	Schede Ricettori Fauna	Pagina 19 di 40

FAUNA

SCHEDA PUNTO DI MISURA: FAU_17

ANALISI POPOLAMENTO ORNITICO

COORDINATE DI RIFERIMENTO: 2441419;4155241

Fase di monitoraggio: AO/CO/PO	Codice misura:
--------------------------------	----------------



LOCALIZZAZIONE GEOGRAFICA

Località: C.da Imera Comune: S.Cataldo Provincia: Caltanissetta Regione: Sicilia Distanza dal tracciato: Pk:	Accesso al punto di misura:
---	-----------------------------

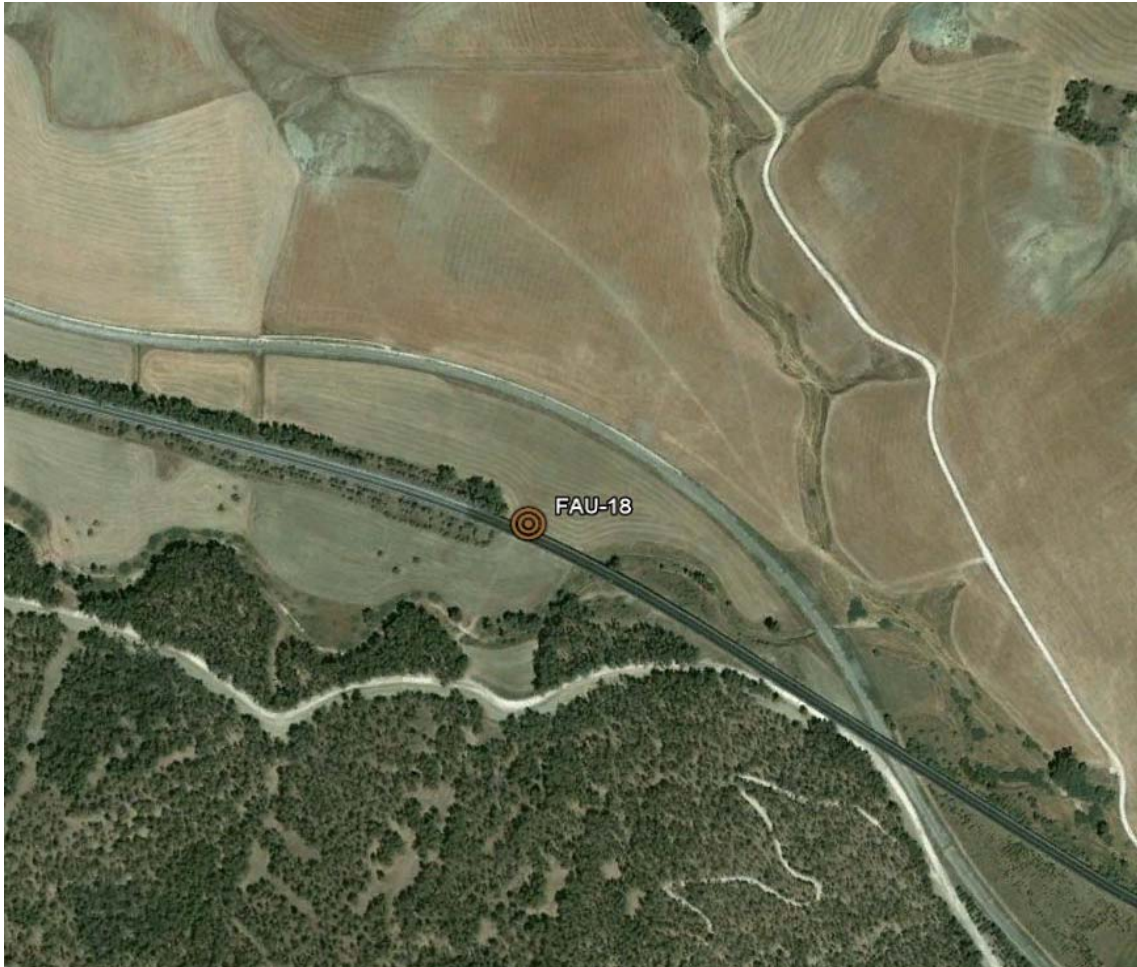
FAUNA

SCHEDA PUNTO DI MISURA: FAU_18

ANALISI POPOLAMENTO ORNITICO

COORDINATE DI RIFERIMENTO: 2441977;4155057

Fase di monitoraggio: AO/CO/PO	Codice misura:
--------------------------------	----------------



LOCALIZZAZIONE GEOGRAFICA

Località: C.da Imera Comune: S.Cataldo Provincia: Caltanissetta Regione: Sicilia Distanza dal tracciato: - Pk:	Accesso al punto di misura:
---	-----------------------------

Cod. elab.: 000GE220PM12PSH008 A	Titolo: PIANO DI MONITORAGGIO AMBIENTALE P.M.A. VEGETAZIONE, FLORA E FAUNA	Data: 11/11
Nome file: 000GE220PM12PSH008 A.pdf	Schede Ricettori Fauna	Pagina 21 di 40

FAUNA

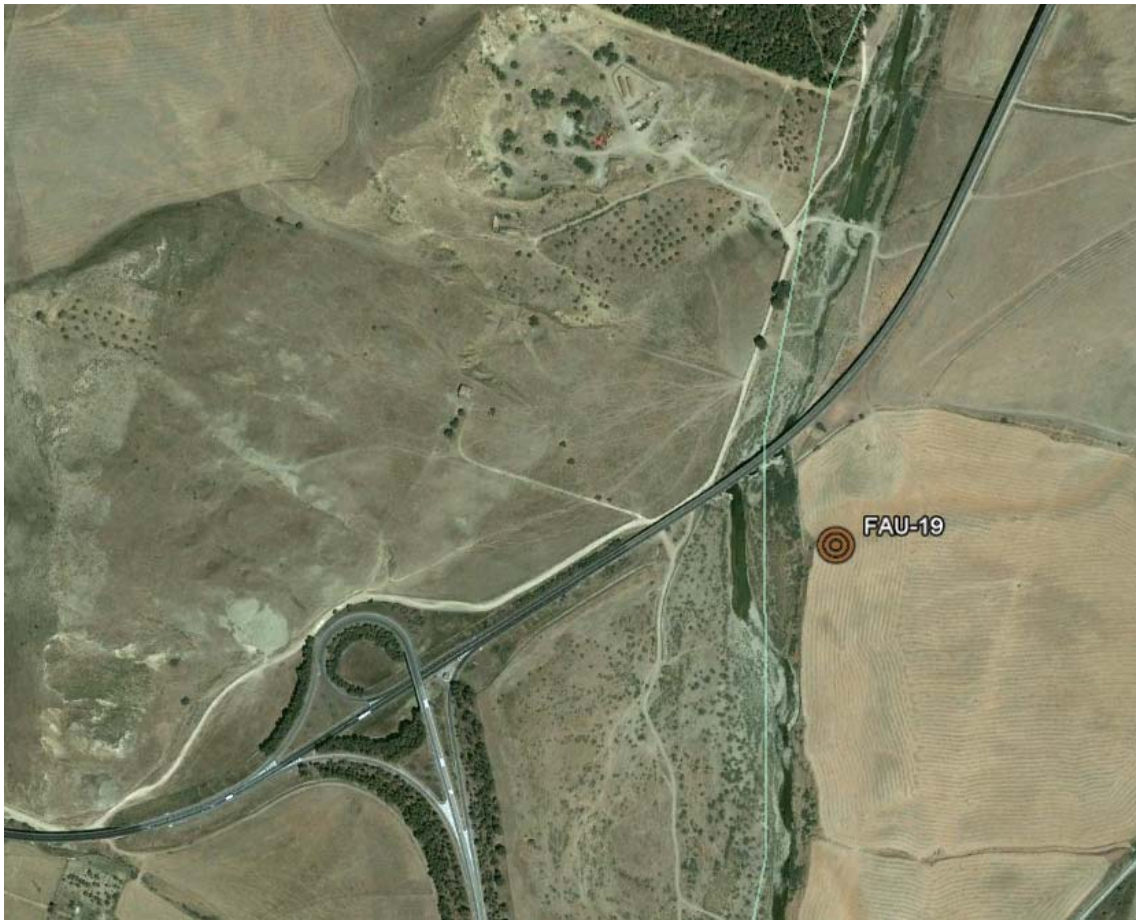
SCHEDA PUNTO DI MISURA: FAU_19

ANALISI POPOLAMENTO ORNITICO

COORDINATE DI RIFERIMENTO: 2443490;4154974

Fase di monitoraggio: AO/CO/PO

Codice misura:



LOCALIZZAZIONE GEOGRAFICA

Località: C. da Imera
 Comune: Enna
 Provincia: Caltanissetta
 Regione: Sicilia
 Distanza dal tracciato: -
 Pk:

Accesso al punto di misura:

Cod. elab.: 000GE220PM12PSH008 A	Titolo: PIANO DI MONITORAGGIO AMBIENTALE P.M.A. VEGETAZIONE, FLORA E FAUNA	Data: 11/11
Nome file: 000GE220PM12PSH008 A.pdf	Schede Ricettori Fauna	Pagina 22 di 40

FAUNA

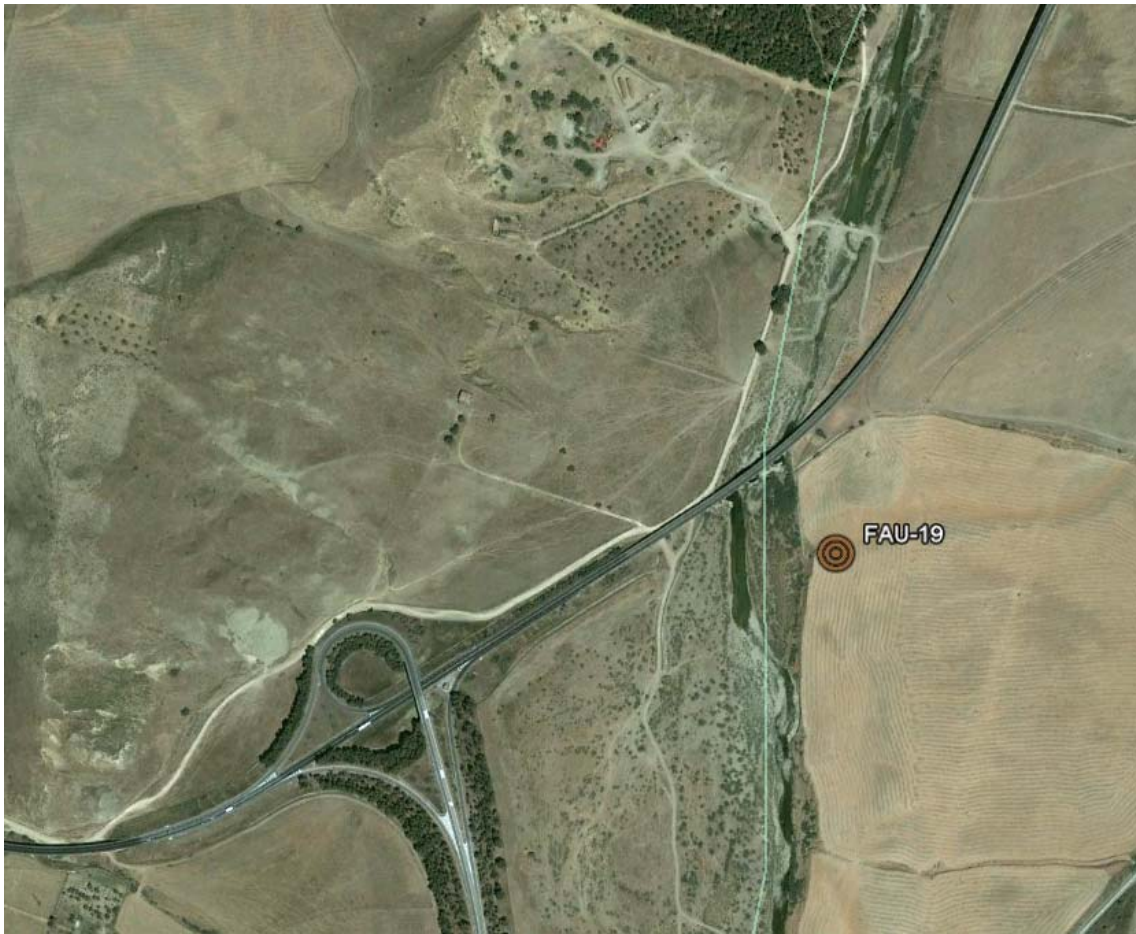
SCHEDA PUNTO DI MISURA: FAU_19

MONITORAGGIO MICROMAMMIFERI

COORDINATE DI RIFERIMENTO: 2443490;4154974

Fase di monitoraggio: AO/CO/PO

Codice misura:



LOCALIZZAZIONE GEOGRAFICA

Località: C. da Imera
 Comune: Enna
 Provincia: Caltanissetta
 Regione: Sicilia
 Distanza dal tracciato: -
 Pk:

Accesso al punto di misura:

Cod. elab.: 000GE220PM12PSH008 A	Titolo: PIANO DI MONITORAGGIO AMBIENTALE P.M.A. VEGETAZIONE, FLORA E FAUNA	Data: 11/11
Nome file: 000GE220PM12PSH008 A.pdf	Schede Ricettori Fauna	Pagina 23 di 40

FAUNA

SCHEDA PUNTO DI MISURA: FAU_20

ANALISI POPOLAMENTO ORNITICO

COORDINATE DI RIFERIMENTO: 2443500;4154434

Fase di monitoraggio: : AO/CO/PO

Codice misura:



LOCALIZZAZIONE GEOGRAFICA

Località: C.da Imera
 Comune: S.Cataldo
 Provincia: Caltanissetta
 Regione: Sicilia

 Distanza dal tracciato: -

Accesso al punto di misura:

Cod. elab.: 000GE220PM12PSH008 A

Titolo: PIANO DI MONITORAGGIO AMBIENTALE
 P.M.A. VEGETAZIONE, FLORA E FAUNA

Data: 11/11

Nome file: 000GE220PM12PSH008 A.pdf

Schede Ricettori Fauna

Pagina 24 di 40

FAUNA

SCHEDA PUNTO DI MISURA: FAU_20

MONITORAGGIO ANFIBI

COORDINATE DI RIFERIMENTO: 2443500;4154434

Fase di monitoraggio: : AO/CO/PO

Codice misura:



LOCALIZZAZIONE GEOGRAFICA

Località: C.da Imera
 Comune: S.Cataldo
 Provincia: Caltanissetta
 Regione: Sicilia
 Distanza dal tracciato: -

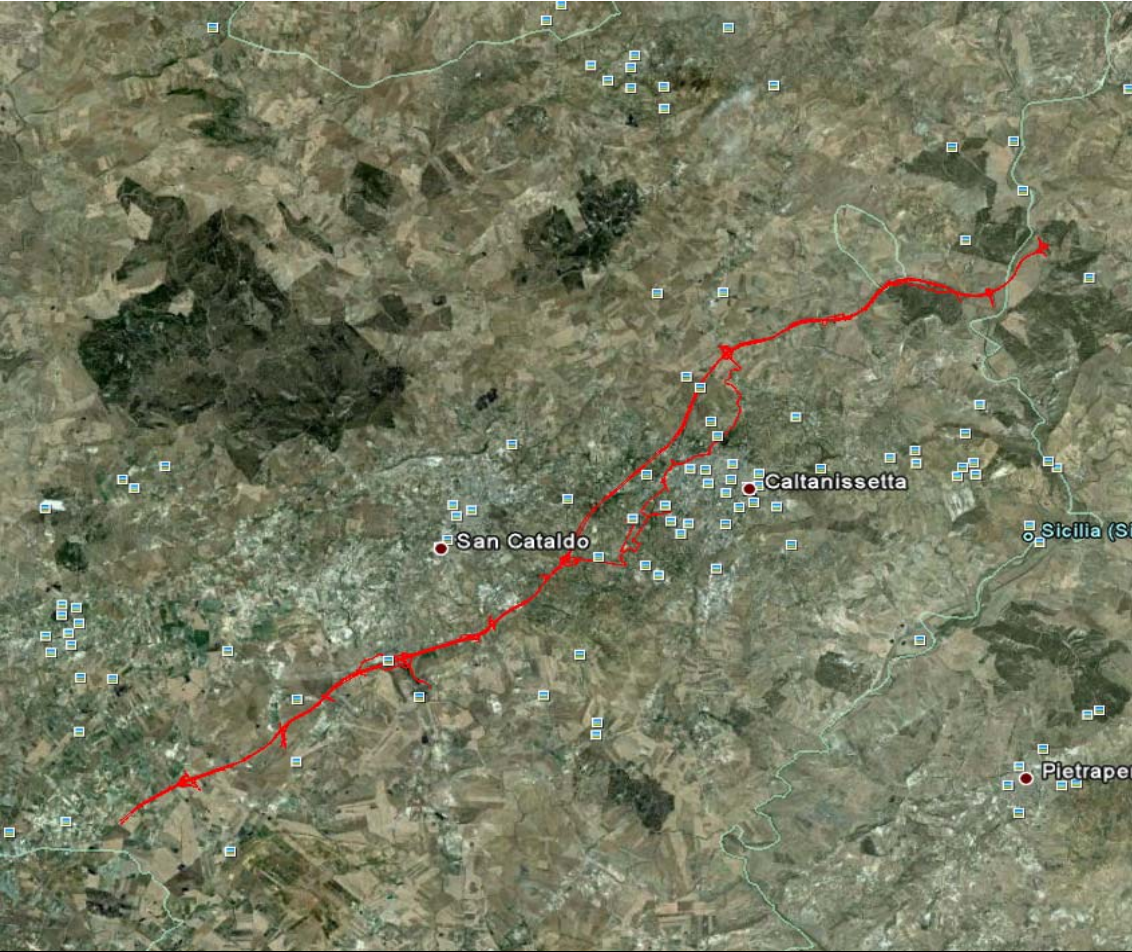
Accesso al punto di misura:

FAUNA

SCHEDA PUNTO DI MISURA: FAU_21

RILEVAMENTO ANIMALI MORTI PER COLLISIONE

COORDINATE DI RIFERIMENTO: su tutto il tracciato

Fase di monitoraggio: AO/CO/PO	Codice misura:
	
LOCALIZZAZIONE GEOGRAFICA	
Località: Comune: S.Cataldo Provincia: Caltanissetta Regione: Sicilia Distanza dal tracciato: - Pk:	Accesso al punto di misura:

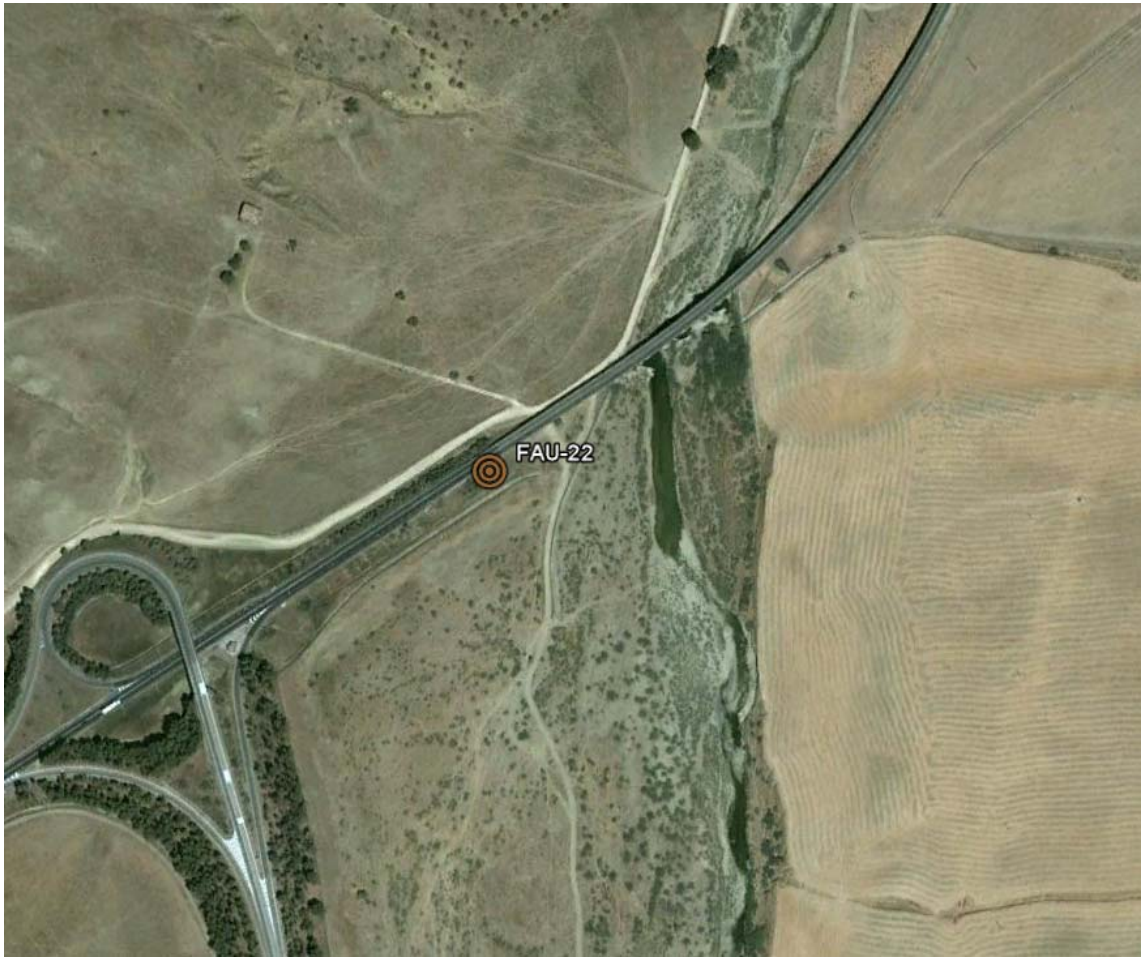
Cod. elab.: 000GE220PM12PSH008 A	Titolo: PIANO DI MONITORAGGIO AMBIENTALE P.M.A. VEGETAZIONE, FLORA E FAUNA	Data: 11/11
Nome file: 000GE220PM12PSH008 A.pdf	Schede Ricettori Fauna	Pagina 26 di 40

FAUNA

SCHEDA PUNTO DI MISURA: FAU_22

MONITORAGGIO DELL'UTILIZZO DEI SOTTOPASSI

COORDINATE DI RIFERIMENTO: 2443177;4154972

Fase di monitoraggio: PO	Codice misura:
	
LOCALIZZAZIONE GEOGRAFICA	
Località: C.da Imera Comune: S.Cataldo Provincia: Caltanissetta Regione: Sicilia Distanza dal tracciato: - Pk:	Accesso al punto di misura:

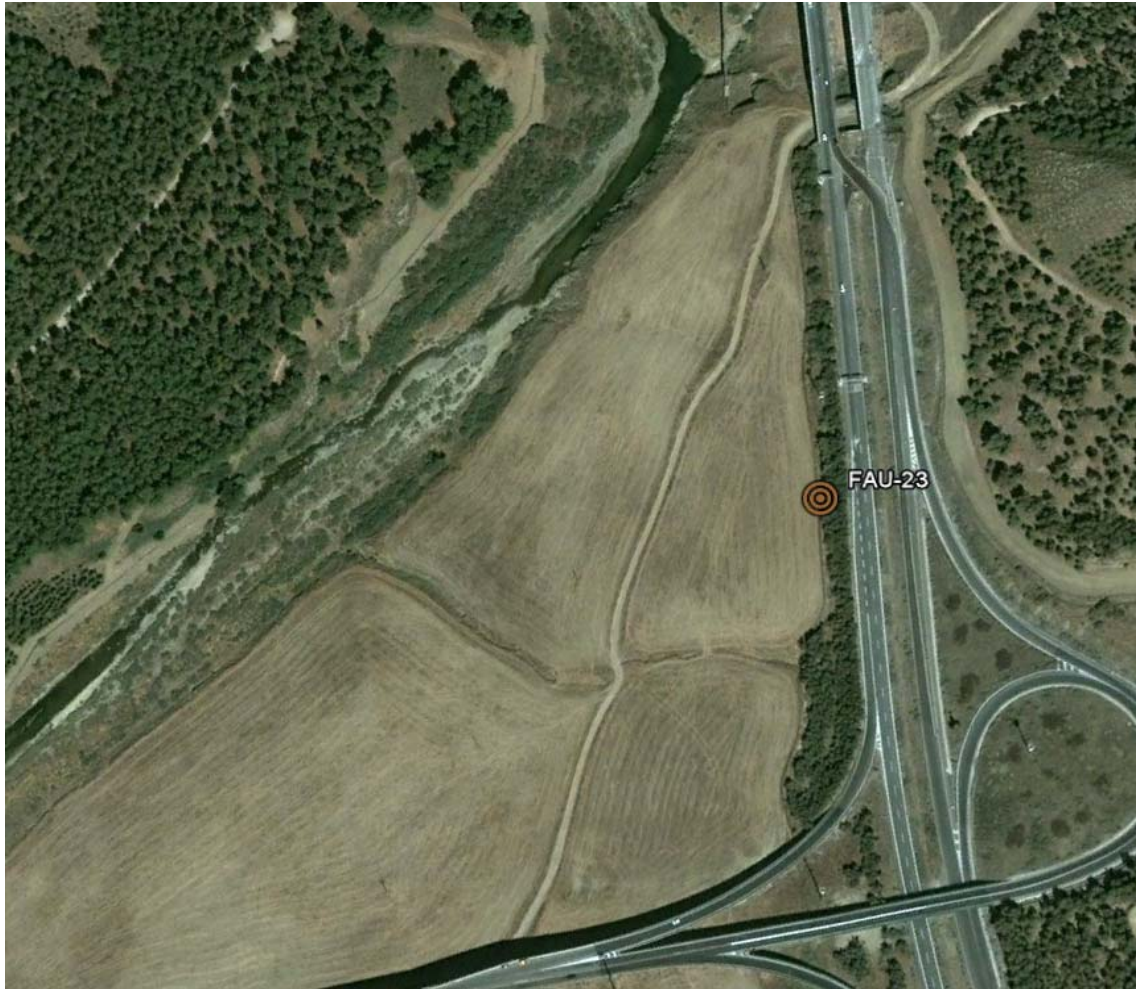
FAUNA

SCHEDA PUNTO DI MISURA: FAU_23

MONITORAGGIO DELL'UTILIZZO DEI SOTTOPASSI

COORDINATE DI RIFERIMENTO: 2444327;4156162

Fase di monitoraggio: PO	Codice misura:
--------------------------	----------------



LOCALIZZAZIONE GEOGRAFICA

Località: C.da Imera	Accesso al punto di misura:
Comune: Enna	
Provincia: Caltanissetta	
Regione: Sicilia	
Distanza dal tracciato: -	
Pk:	

Cod. elab.: 000GE220PM12PSH008 A	Titolo: PIANO DI MONITORAGGIO AMBIENTALE P.M.A. VEGETAZIONE, FLORA E FAUNA	Data: 11/11
Nome file: 000GE220PM12PSH008 A.pdf	Schede Ricettori Fauna	Pagina 28 di 40

3. SCHEDE DI MISURA TIPO

<i>Cod. elab.:</i> 000GE220PM12PSH008 A	<i>Titolo:</i> PIANO DI MONITORAGGIO AMBIENTALE P.M.A. VEGETAZIONE, FLORA E FAUNA	<i>Data:</i> 11/11
<i>Nome file:</i> 000GE220PM12PSH008 A.pdf	Schede Ricettori Fauna	<i>Pagina</i> 29 di 40

FAUNA

SCHEDA PUNTO DI MISURA FAU _____

ANALISI POPOLAMENTO ORNITICO

COORDINATE DI RIFERIMENTO:

Fase di monitoraggio:	Codice misura:
Stralcio planimetrico 1:5.000	

Rilevatore	Osservatori

<i>Cod. elab.:</i> 000GE220PM12PSH008 A	<i>Titolo:</i> PIANO DI MONITORAGGIO AMBIENTALE P.M.A. VEGETAZIONE, FLORA E FAUNA	<i>Data:</i> 11/11
<i>Nome file:</i> 000GE220PM12PSH008 A.pdf	Schede Ricettori Fauna	<i>Pagina</i> 30 di 40

FAUNA

SCHEDA PUNTO DI MISURA FAU _____

MONITORAGGIO DELL'UTILIZZO DEI SOTTOPASSI

COORDINATE DI RIFERIMENTO:

Fase di monitoraggio:	Codice misura:
<p>Stralcio planimetrico 1:5.000</p>	

LOCALIZZAZIONE GEOGRAFICA DELLA STAZIONE

Comune:	Esposizione:
Provincia:	Distanza dal tracciato:
Regione:	Tipologia tracciato:
Pk:	
Cantiere n.:	

<i>Cod. elab.:</i> 000GE220PM12PSH008 A	<i>Titolo:</i> PIANO DI MONITORAGGIO AMBIENTALE P.M.A. VEGETAZIONE, FLORA E FAUNA	<i>Data:</i> 11/11
<i>Nome file:</i> 000GE220PM12PSH008 A.pdf	Schede Ricettori Fauna	<i>Pagina</i> 32 di 40

PROGETTO ESECUTIVO

Stralcio carta della Fauna 1:5.000

Rilevatore	Osservatori			
Data	Ora inizio	Ora fine	Meteo	

Foto	Specie Rilevata	Attività	Ora

<i>Cod. elab.:</i> 000GE220PM12PSH008 A	<i>Titolo:</i> PIANO DI MONITORAGGIO AMBIENTALE P.M.A. VEGETAZIONE, FLORA E FAUNA	<i>Data:</i> 11/11
<i>Nome file:</i> 000GE220PM12PSH008 A.pdf	Schede Ricettori Fauna	<i>Pagina</i> 33 di 40

FAUNA

SCHEDA PUNTO DI MISURA FAU _____

RILEVAMENTO ANIMALI MORTI PER COLLISIONE

COORDINATE DI RIFERIMENTO:

Fase di monitoraggio:	Codice misura:
Stralcio planimetrico 1:5.000	

LOCALIZZAZIONE GEOGRAFICA DELLA STAZIONE

Comune:	Esposizione:
Provincia:	Distanza dal tracciato:
Regione:	Tipologia tracciato:
Pk:	
Cantiere n.:	

<i>Cod. elab.:</i> 000GE220PM12PSH008 A	<i>Titolo:</i> PIANO DI MONITORAGGIO AMBIENTALE P.M.A. VEGETAZIONE, FLORA E FAUNA	<i>Data:</i> 11/11
<i>Nome file:</i> 000GE220PM12PSH008 A.pdf	Schede Ricettori Fauna	<i>Pagina</i> 34 di 40

Stralcio carta della Fauna 1:5.000

Rilevatore	Osservatori

Data	Meteo-Visibilità

Coordinata	Specie	Stato	Ora Rilevam	Osservazioni

OSSERVAZIONI:

- ETA'
- SESSO
- PROBABILI MODALITÀ DI ACCESSO ALLA CARREGGIATA

In volo, via terra attraverso varco su recinzione, via terra scavalcando la recinzione, via terra passando tra le maglie della recinzione, etc.:

<i>Cod. elab.:</i> 000GE220PM12PSH008 A	<i>Titolo:</i> PIANO DI MONITORAGGIO AMBIENTALE P.M.A. VEGETAZIONE, FLORA E FAUNA	<i>Data:</i> 11/11
<i>Nome file:</i> 000GE220PM12PSH008 A.pdf	Schede Ricettori Fauna	<i>Pagina</i> 35 di 40

FAUNA

SCHEDA PUNTO DI MISURA FAU _____

MONITORAGGIO MICROMAMMIFERI

COORDINATE DI RIFERIMENTO:

Fase di monitoraggio:	Codice misura:
Stralcio planimetrico 1:5.000	

LOCALIZZAZIONE GEOGRAFICA DELLA STAZIONE

Comune:	Esposizione:
Provincia:	Distanza dal tracciato:
Regione:	Tipologia tracciato:
Pk:	
Cantiere n.:	

<i>Cod. elab.:</i> 000GE220PM12PSH008 A	<i>Titolo:</i> PIANO DI MONITORAGGIO AMBIENTALE P.M.A. VEGETAZIONE, FLORA E FAUNA	<i>Data:</i> 11/11
<i>Nome file:</i> 000GE220PM12PSH008 A.pdf	Schede Ricettori Fauna	<i>Pagina</i> 36 di 40

PROGETTO ESECUTIVO

Stralcio carta della Fauna 1:5.000

Rilevatore	Osservatori

Data	Ora inizio	Ora fine	Meteo

Foto	Specie Rilevata		Ora

<i>Cod. elab.:</i> 000GE220PM12PSH008 A	<i>Titolo:</i> PIANO DI MONITORAGGIO AMBIENTALE P.M.A. VEGETAZIONE, FLORA E FAUNA	<i>Data:</i> 11/11
<i>Nome file:</i> 000GE220PM12PSH008 A.pdf	Schede Ricettori Fauna	<i>Pagina</i> 37 di 40

FAUNA

SCHEDA PUNTO DI MISURA FAU _____

MONITORAGGIO ANFIBI

COORDINATE DI RIFERIMENTO:

Fase di monitoraggio:	Codice misura:
Stralcio planimetrico 1:5.000	

LOCALIZZAZIONE GEOGRAFICA DELLA STAZIONE

Comune:	Esposizione:
Provincia:	Distanza dal tracciato:
Regione:	Tipologia tracciato:
Pk:	
Cantiere n.:	

Cod. elab.: 000GE220PM12PSH008 A	Titolo: PIANO DI MONITORAGGIO AMBIENTALE P.M.A. VEGETAZIONE, FLORA E FAUNA	Data: 11/11
Nome file: 000GE220PM12PSH008 A.pdf	Schede Ricettori Fauna	Pagina 38 di 40

PROGETTO ESECUTIVO

Stralcio carta della Fauna 1:5.000

Rilevatore	Osservatori

Data	Ora inizio	Ora fine	Meteo

Foto	Specie Rilevata		Ora

<i>Cod. elab.:</i> 000GE220PM12PSH008 A	<i>Titolo:</i> PIANO DI MONITORAGGIO AMBIENTALE P.M.A. VEGETAZIONE, FLORA E FAUNA	<i>Data:</i> 11/11
<i>Nome file:</i> 000GE220PM12PSH008 A.pdf	Schede Ricettori Fauna	<i>Pagina</i> 39 di 40

<i>Cod. elab.:</i> 000GE220PM12PSH008 A	<i>Titolo:</i> PIANO DI MONITORAGGIO AMBIENTALE P.M.A. VEGETAZIONE, FLORA E FAUNA	<i>Data:</i> 11/11
<i>Nome file:</i> 000GE220PM12PSH008 A.pdf	Schede Ricettori Fauna	<i>Pagina</i> 40 di 40