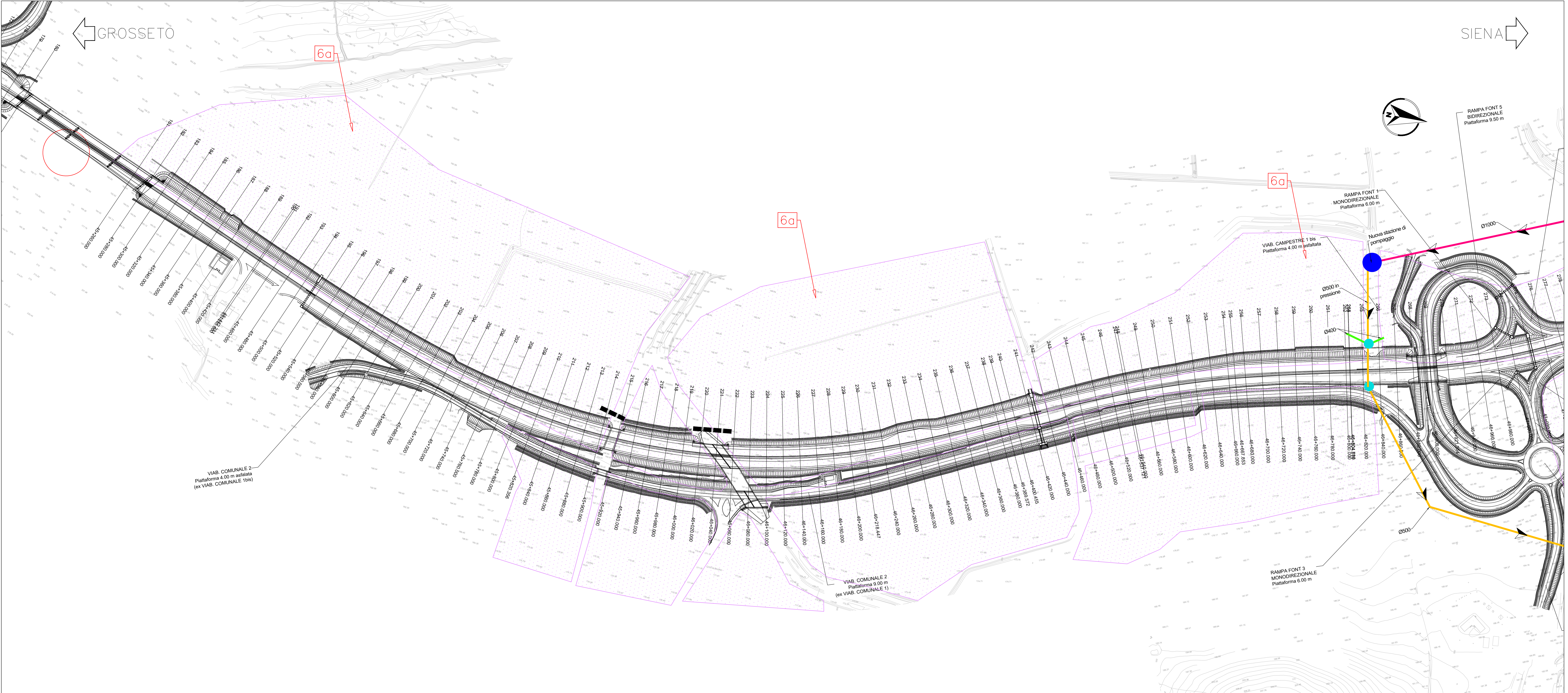


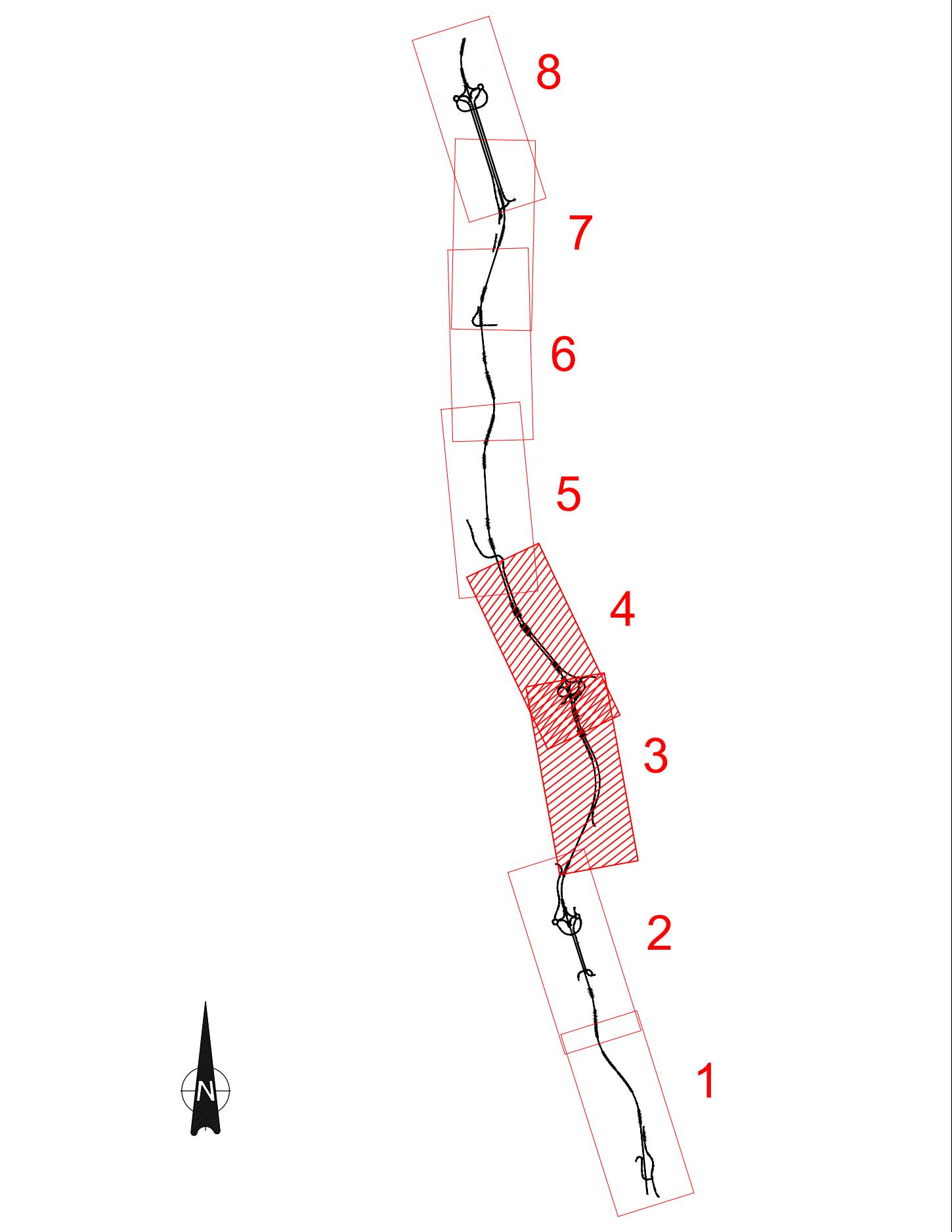
PLANIMETRIA PARTE 3
SCALA 1:2000



QUADRO RIPILOGATIVO DELLE INTERFERENZE					
N°Int.	Descrizione interferenza	Ente Gestore	Posizione	Viabilità	
6a	Risaie			45+274.792 ÷ 47+240.000	Viabilità Principale
				0+260.000 ÷ 1+320.000	Viabilità Comunale 2
				0+000.000 ÷ 0+156.824	Rampa font 5
				0+000.000 ÷ 1+135.350	Rampa font 2
				0+000.000 ÷ 0+120.000	Rampa font 1
1+460.000 ÷ 2+122.280	Viabilità Secondaria 2				

ID	TIPO SERVIZIO	TIPO TRAT.
6a	RISAE	

KEY PLAN



PLANIMETRIA PARTE 4
SCALA 1:2000





Direzione Progettazione e Realizzazione Lavori

ITINERARIO INTERNAZIONALE E78 S.G.C. GROSSETO - FANO ADEGUAMENTO A 4 CORSIE NEL TRATTO GROSSETO - SIENA (S.S. 223 "DI PAGANICO") DAL KM 41+600 AL KM 53+400 - LOTTO 9

PROGETTO ESECUTIVO COD. FI15

PROGETTAZIONE: ATI SINTAGMA - GDG - ICARIA

IL RESPONSABILE DELL'INTEGRAZIONE DELLE PRESTAZIONI SPECIALISTICHE:
Dott. Ing. Sandro Grassi
Ordine degli Ingegneri della Prov. di Perugia n° 4351

IL GRUPPO DI PROGETTAZIONE:
MANDATARIA:  

IL PROGETTISTA:
Dott. Ing. Vittorio Borsari
Ordine degli Ingegneri della Prov. di Terni n° A376

IL GEODOLGO:
Dott. Geol. Giorgio Campagnini
Ordine dei Geologi della Regione Umbria n° 128

IL COORDINATORE PER LA SICUREZZA IN FASE DI PROGETTAZIONE:
Dott. Ing. Filippo Rambascio
Ordine degli Ingegneri della Prov. di Perugia n° A3375

PROTOCOLLO: DATA

INTERFERENZE
Interferenza Zona Risaie - Planimetria di progetto e idraulica

CODICE PROGETTO	NOVE FILE	REVISIONE	SCALA:
PROGETTO: L0F115	UTI PROJ. N. PROJ. E 1901	A	1:2000
CODICE ELAB. T001N001NTP18			

REV.	DESCRIZIONE	DATA	REDAITTO	VERIFICATO	APPROVATO
A	Integrazione documentale (DDP 5406)	06/2017	A. Conti	F. Mucchetti	N. D'Amico