

PISTA DI LAVORO	
TIPO PISTA	variabile 4.0 - 6.0 m 8.0 m
PIAZZOLE	
ALLARGAMENTI	A1 A2
STRADE DI ACCESSO PROVVISORIE	S1-5 S1-5 S2-5 S1-5
IMPIANTI	PIDI/D n.4

DATI CARATTERISTICI

DATI DI COSTRUZIONE
 PRESSIONE DI PROGETTO 75.0 bar
 PRESSIONE MASSIMA DI ESERCIZIO (MOP) 64.0 bar
 GRADO DI UTILIZZAZIONE DICHIARATO f = 0.57

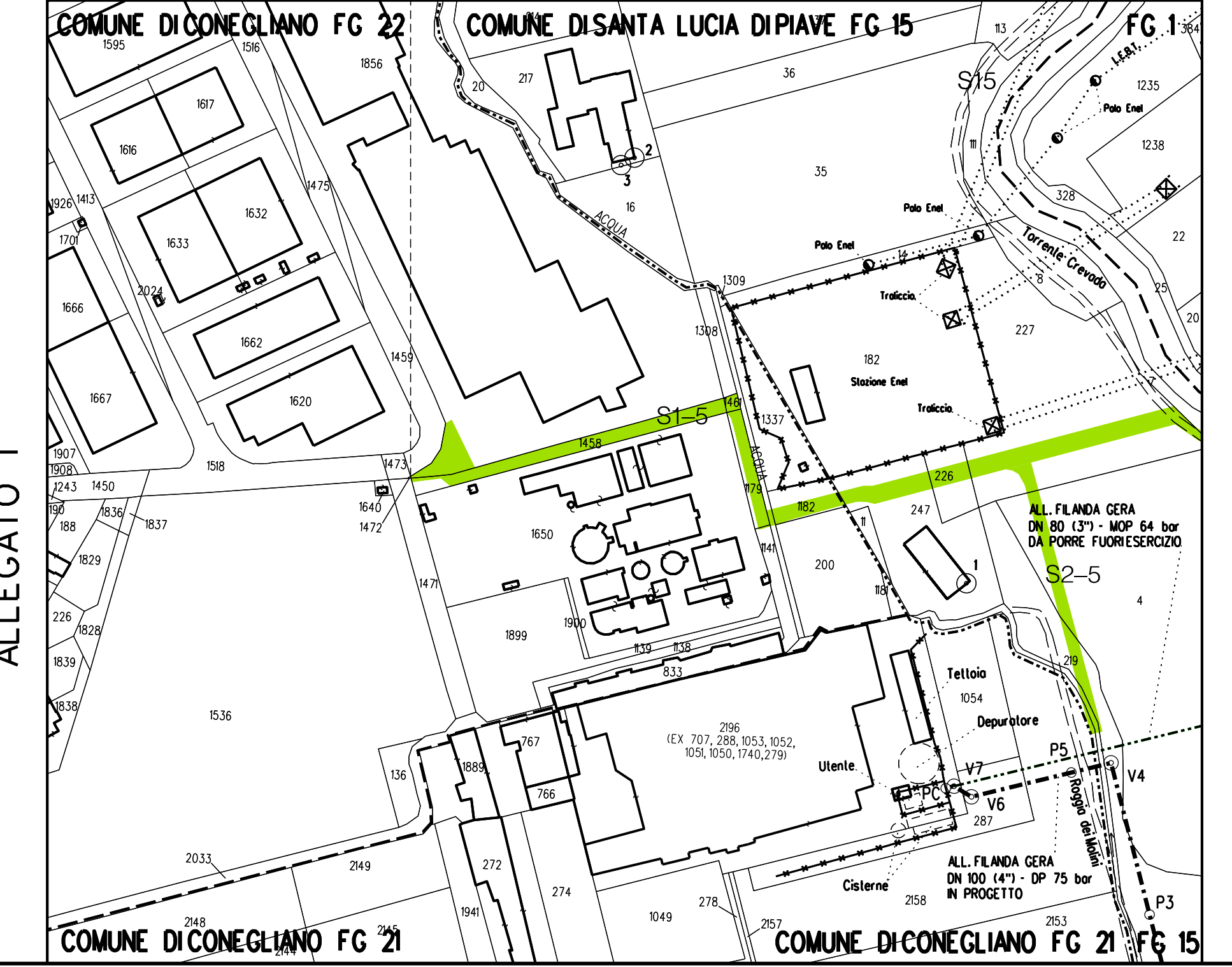
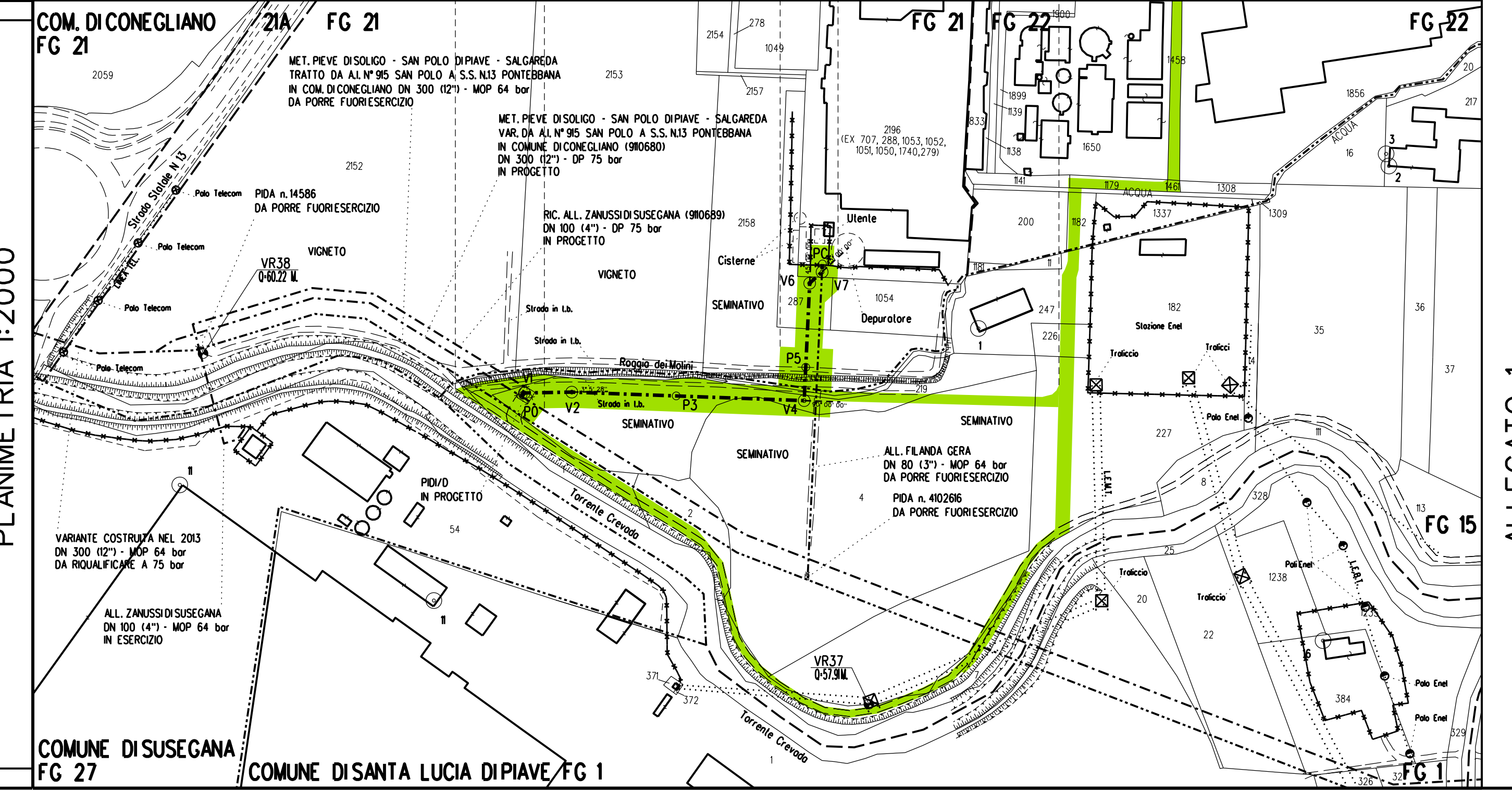
REALIZZATO IN CONFORMITA' AL D.M. 17/04/2008

RIVESTIMENTO GIUNTI DI SALDATURA
 FASCE TERMORESTRINGENTI C50 PRIMER (A.07.10.02)

DATI GENERALI
 DN 100 SP 5.2 [4"] 218.00 m

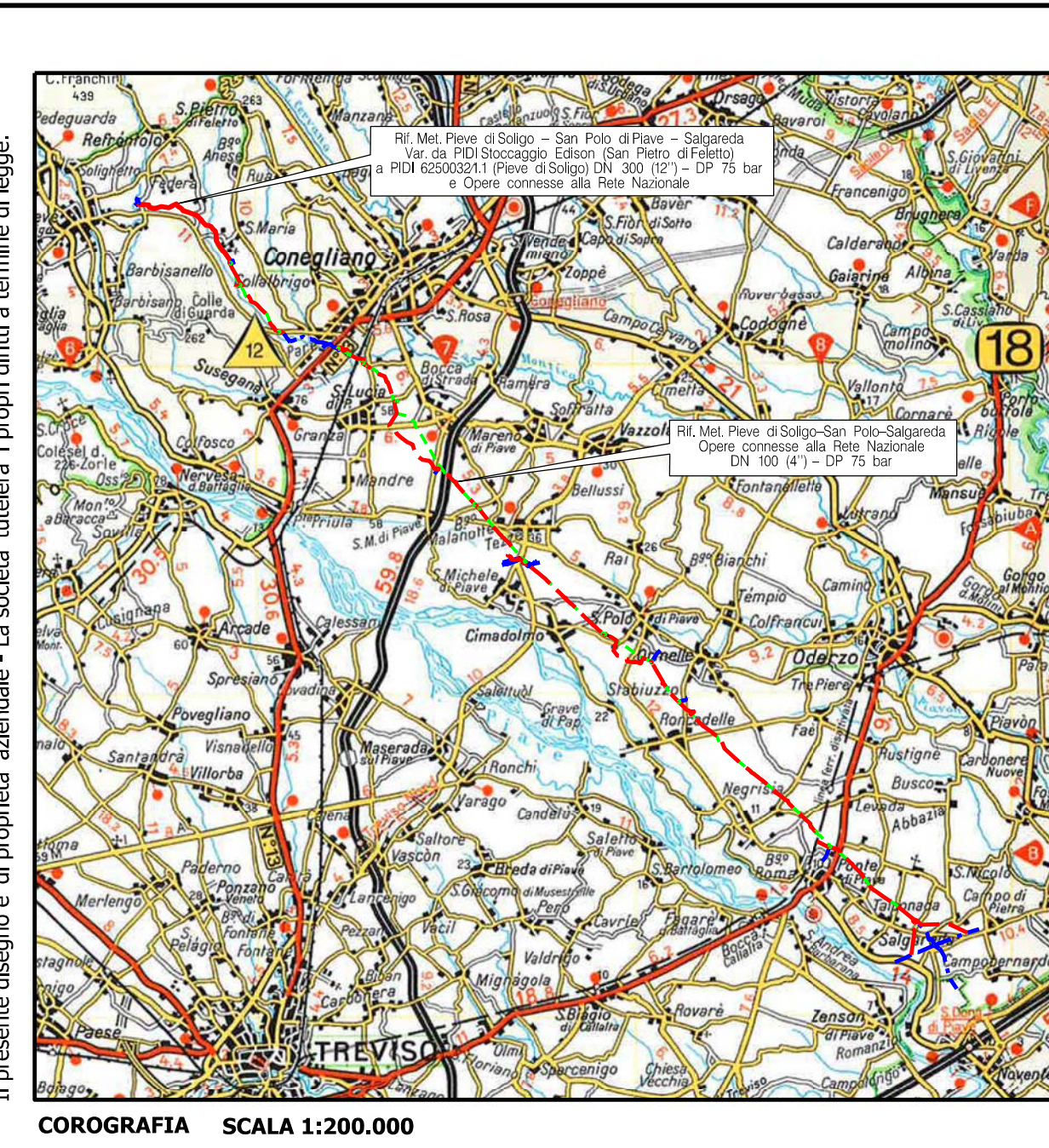
LUNGHEZZA TOTALE IMPIANTO 218.00 m.

FASE EMISSIONE Appalto



LEGENDA

- PISTA DI LAVORO
variabile 4.0 - 6.0 m
8.0 m
- Allargamenti pista di lavoro
- Strade di accesso provvisorie



Nei Comuni di SANTA LUCIA DI PIAVE, CONEGLIANO

0	30/11/2018	EMISSIONE PER APPALTO	RIGHI A.	BATTISTI	LUMINARI
Rev. Data	Descrizione		Disegn.	Contr.	Approv.
Proprietario	Progettista		Disegno		
Impianto: ALLACCIAMENTO FILANDA GERA		Revisione 0			
DN 100 (4") - DP 75 bar		Comm. NR/16091/R-L14			
PLANIMETRIA CATASTALE CON AREE DI OCCUPAZIONE TEMPORANEA		Cod.tec. 20161			
		Scala 1:2000			