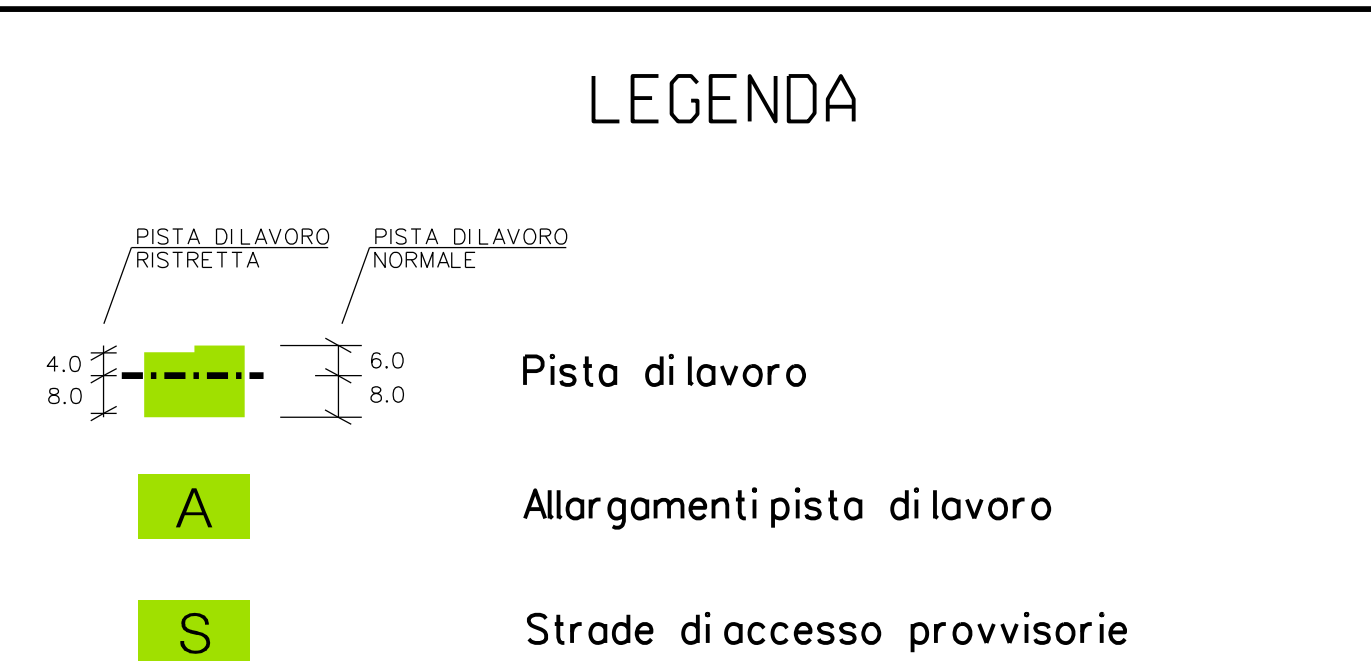
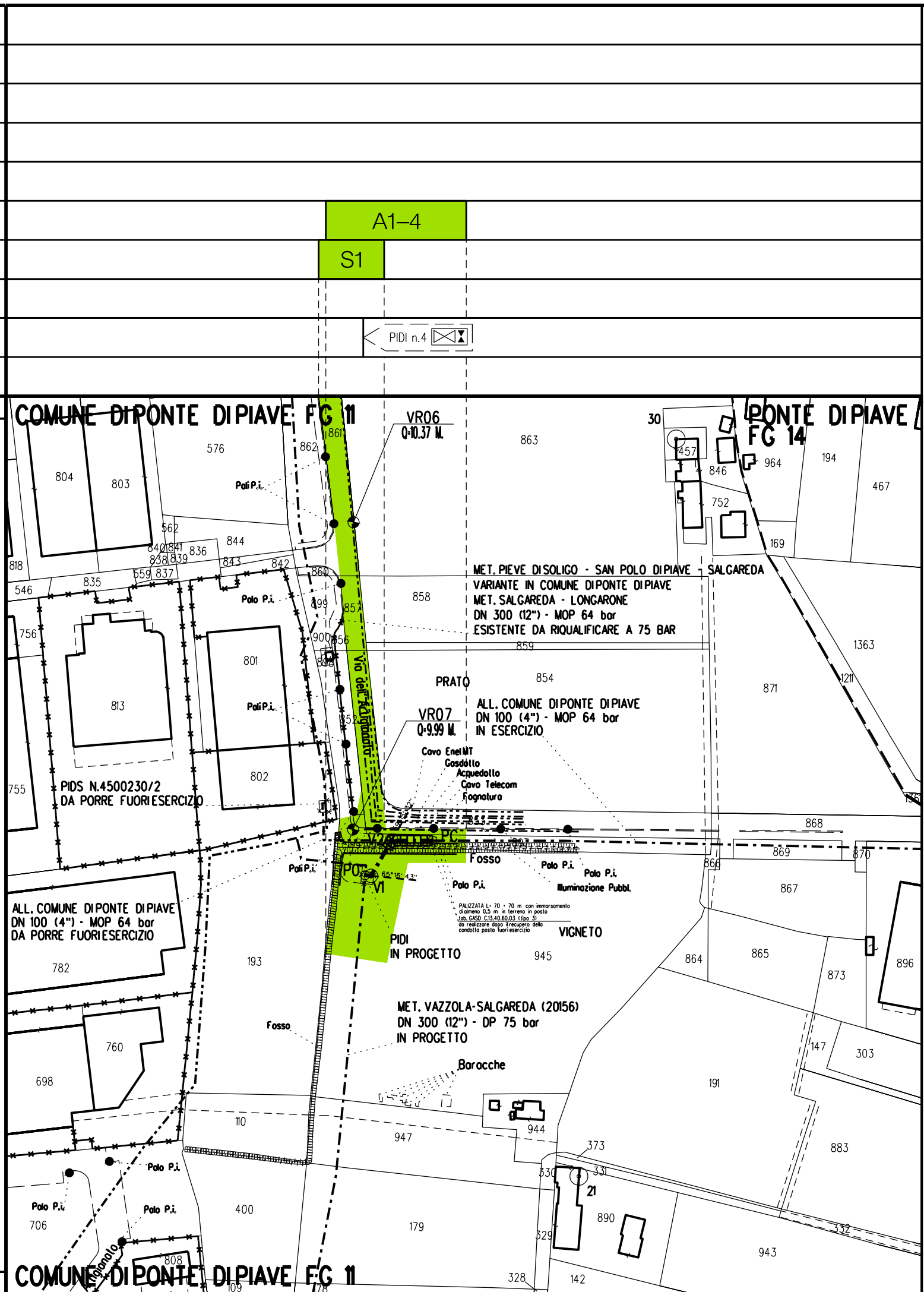


DATI TECNICI FUNZIONALI	PISTA DI LAVORO	
	TIPO PISTA	
	PIAZZOLE	
	ALLARGAMENTI	A1-4
	STRADE DI ACCESSO PROVVISORIE	S1
	IMPIANTI	PIDI n.4

CONFINI AMMINISTRATIVI	
<b>DATI CARATTERISTICI</b>	
<b>DATI DI COSTRUZIONE</b>	
PRESSIONE DI PROGETTO	75.0 bar
PRESSIONE MASSIMA DI ESERCIZIO (MOP)	64.0 bar
GRADO DI UTILIZZAZIONE DICHIARATO	f - 0.57
REALIZZATO IN CONFORMITA' AL D.M.17/04/2008	
<b>RIVESTIMENTO GIUNTI DI SALDATURA</b>	
FASCE TERMORESTRIGENTI C50 PRIMER (A.07.10.02)	
<b>DATI GENERALI</b>	
DN	100 SP 5.2 [4"] 38.00 m
LUNGHEZZA TOTALE IMPIANTO 38.00 m.	
FASE EMISSIONE Costruzione	
CONFINI AMMINISTRATIVI	



**COROGRAFIA** **SCALA 1:200.000**

Nel Comune di PONTE DI PIAVE

2	29/05/2020	EMISSIONE PER COSTRUZIONE - AGG. DENOMINAZIONE MET. IN RIQUALIFICA	RIGHI A.	BATTISTI	LUMINARI
1	11/02/2019	AGGIORNAMENTO TRACCIATO DA P343 A V353	RIGHI A.	BATTISTI	LUMINARI
0	30/11/2018	EMISSIONE PER APPALTO	RIGHI A.	BATTISTI	LUMINARI
Rev.	Data	Descrizione	Disegn.	Contr.	Approv.
Proprietario		Progettista		Disegno	
				<b>P-AOL-9110679</b>	
Impianto: RICOLL.TO ALLACCIAMENTO COMUNE DI PONTE DI PIAVE DN 100 (4") - DP 75 bar			Revisione	2	
			Comm.	NR/16091/R-L06	
			Cod.tec.	9110679	
PLANIMETRIA CATASTALE CON AREE DI OCCUPAZIONE TEMPORANEA			Scala	1:2000	

Il presente disegno e' di proprieta' aziendale - La societa' tutelera' i propri diritti a termine di legge.