

S.p.A.

DIREZIONE CENTRALE PROGRAMMAZIONE PROGETTAZIONE

PA 12/09

CORRIDOIO PLURIMODALE TIRRENICO - NORD EUROPA

ITINERARIO AGRIGENTO - CALTANISSETTA - A19

S.S. N° 640 "DI PORTO EMPEDOCLE"

AMMODERNAMENTO E ADEGUAMENTO ALLA CAT. B DEL D.M. 5.11.2001

Dal km 44+000 allo svincolo con l'A19

PROGETTO ESECUTIVO

Contraente Generale:



PIANO DI MONITORAGGIO AMBIENTALE

P.M.A. RADIAZIONI

Schede Ricettori Radiazioni

Codice Unico Progetto (CUP) : F91B09000070001

Codice Elaborato:

PA12\_09 - E 0 0 0 G E 2 2 0 P M 1 3 P S H 0 0 7 A

Scala:

F															
E															
D															
C															
B															
A	Novembre 2011	EMISSIONE			F. CARLI			C. FERONE			M. LITI		P. PAGLINI		
REV.	DATA	DESCRIZIONE			REDATTO			VERIFICATO			APPROVATO		AUTORIZZATO		

Responsabile del Procedimento: Ing. MAURIZIO ARAMINI

Il Progettista:



Il Consulente Specialista:



Il Geologo:



Il Coordinatore per la sicurezza  
in fase di progetto:



Il Direttore dei lavori:



## INDICE

1.	TABELLA PUNTI DI MISURA RICETTORI RADIAZIONI IONIZZANTI .....	3
2.	TABELLA PUNTI DI MISURA RICETTORI RADIAZIONI NON IONIZZANTI .....	4
3.	STRALCI PLANIMETRICI PUNTI DI MISURA – RADIAZIONI IONIZZANTI .....	5
4.	STRALCI PLANIMETRICI PUNTI DI MISURA – RADIAZIONI NON IONIZZANTI .....	10

<i>Cod. elab.:</i> 000GE220PM13PSH007 A	<i>Titolo:</i> PIANO DI MONITORAGGIO AMBIENTALE P.M.A. ELETTROMAGNETISMO	<i>Data:</i> 11/11
<i>Nome file:</i> 000GE220PM13PSH007 A.pdf	<b>Schede Ricettori - Radiazioni</b>	<i>Pagina</i> 2 di 12

## 1. TABELLA PUNTI DI MISURA RICETTORI RADIAZIONI IONIZZANTI

Codice punto	Coordinate X Y	Prog.	Fase
RAD_IRL_001	2424823.24; 4142597.28	2+670	CO-PO
RAD_IRL_002	2431180.71; 4146337.74	9+900	CO-PO
RAD_IRL_003	2432925.16; 4148154.21	12+400	CO-PO
RAD_IRL_004	2441956.38; 4155010.52	25+160	CO-PO

Cod. elab.: 000GE220PM13PSH007 A	Titolo:PIANO DI MONITORAGGIO AMBIENTALE P.M.A. ELETTROMAGNETISMO	Data: 11/11
Nome file: 000GE220PM13PSH007 A.pdf	Schede Ricettori - Radiazioni	Pagina 3 di 12

## 2. TABELLA PUNTI DI MISURA RICETTORI RADIAZIONI NON IO- NIZZANTI

Codice punto	Coordinate X Y	Prog.	Fase
RAD_ELF_001	2436889.78; 4153560.51	19+600	A-O\C-O
RAD_ELF_002	2438918.94; 4154156.43	21+700	A-O\C-O

Cod. elab.: 000GE220PM13PSH007 A	Titolo:PIANO DI MONITORAGGIO AMBIENTALE P.M.A. ELETTROMAGNETISMO	Data: 11/11
Nome file: 000GE220PM13PSH007 A.pdf	Schede Ricettori - Radiazioni	Pagina 4 di 12

### 3. STRALCI PLANIMETRICI PUNTI DI MISURA – RADIAZIONI IO- NIZZANTI

<i>Cod. elab.:</i> 000GE220PM13PSH007 A	<i>Titolo:</i> PIANO DI MONITORAGGIO AMBIENTALE P.M.A. ELETTROMAGNETISMO	<i>Data:</i> 11/11
<i>Nome file:</i> 000GE220PM13PSH007 A.pdf	<b>Schede Ricettori - Radiazioni</b>	<i>Pagina</i> 5 di 12

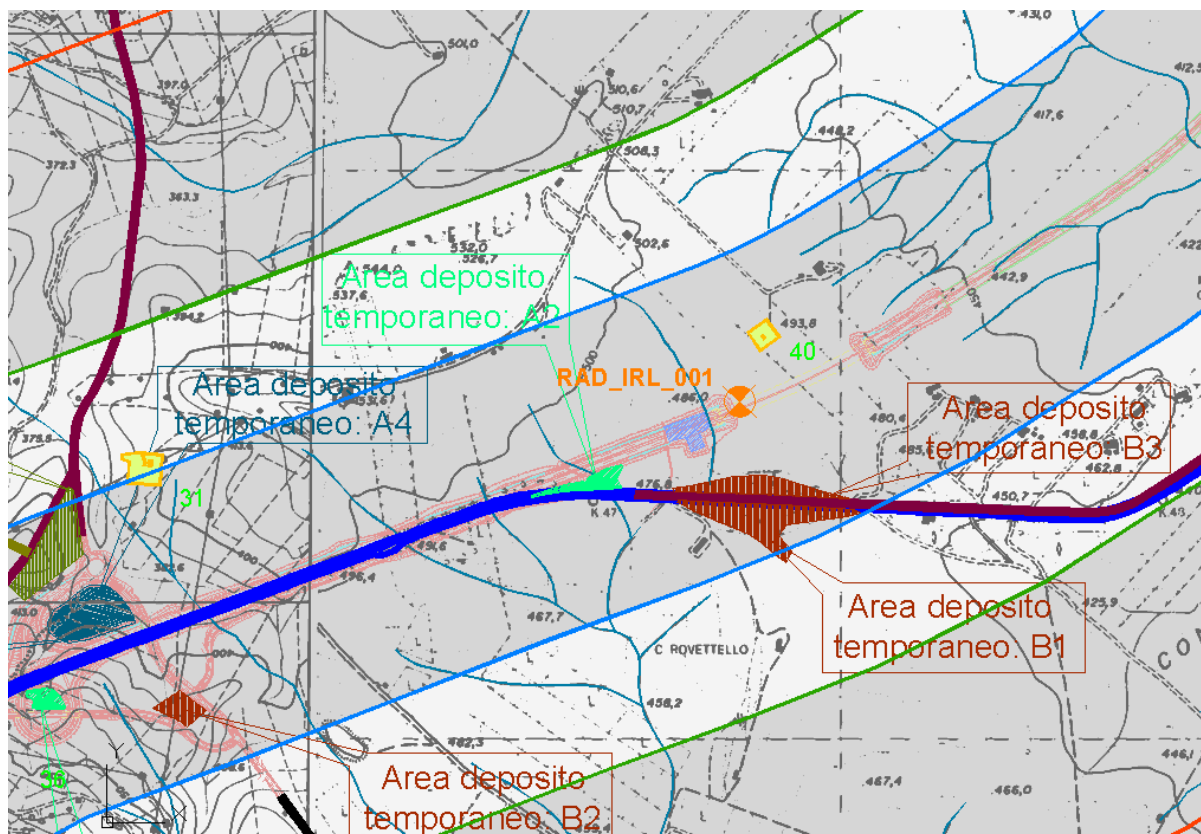
## RADIAZIONI IONIZZANTI

SCHEDA PUNTO DI MISURA: RAD\_IRL\_001

COORDINATE DI RIFERIMENTO: (2424823.24; 4142597.28)

Fase di monitoraggio:

Codice misura:



### LOCALIZZAZIONE GEOGRAFICA

Località: C.Da Grotta d'Acqua  
 Comune: Caltanissetta  
 Provincia: Caltanissetta  
 Regione: Sicilia  
 Distanza dal tracciato: 5 m  
 Pk: 2+600

Accesso al punto di misura:

Sorgenti esistenti:

Cod. elab.: 000GE220PM13PSH007 A

Titolo: PIANO DI MONITORAGGIO AMBIENTALE  
 P.M.A. ELETTROMAGNETISMO

Data: 11/11

Nome file: 000GE220PM13PSH007 A.pdf

Schede Ricettori - Radiazioni

Pagina 6 di 12

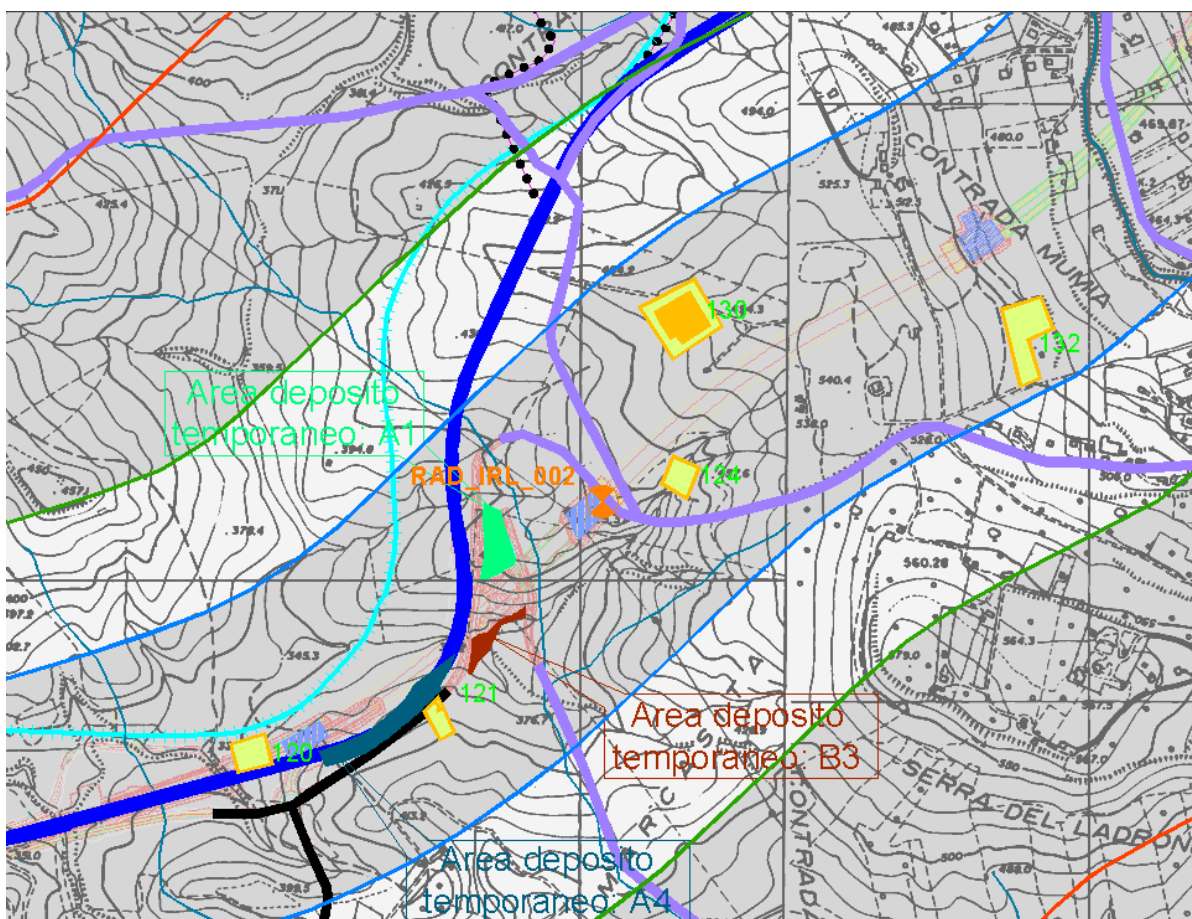
## RADIAZIONI IONIZZANTI

SCHEDA PUNTO DI MISURA: RAD\_IRL\_002

COORDINATE DI RIFERIMENTO: (2431180.71; 4146337.74)

Fase di monitoraggio:

Codice misura:



### LOCALIZZAZIONE GEOGRAFICA

Località: C.Da Contrada Favurella Inferiore  
 Comune: Caltanissetta  
 Provincia: Caltanissetta  
 Regione: Sicilia  
 Distanza dal tracciato: 15 m  
 Pk: 9+900

Accesso al punto di misura:

Sorgenti esistenti:

Cod. elab.: 000GE220PM13PSH007 A

Titolo: PIANO DI MONITORAGGIO AMBIENTALE  
 P.M.A. ELETTROMAGNETISMO

Data: 11/11

Nome file: 000GE220PM13PSH007 A.pdf

Schede Ricettori - Radiazioni

Pagina 7 di 12

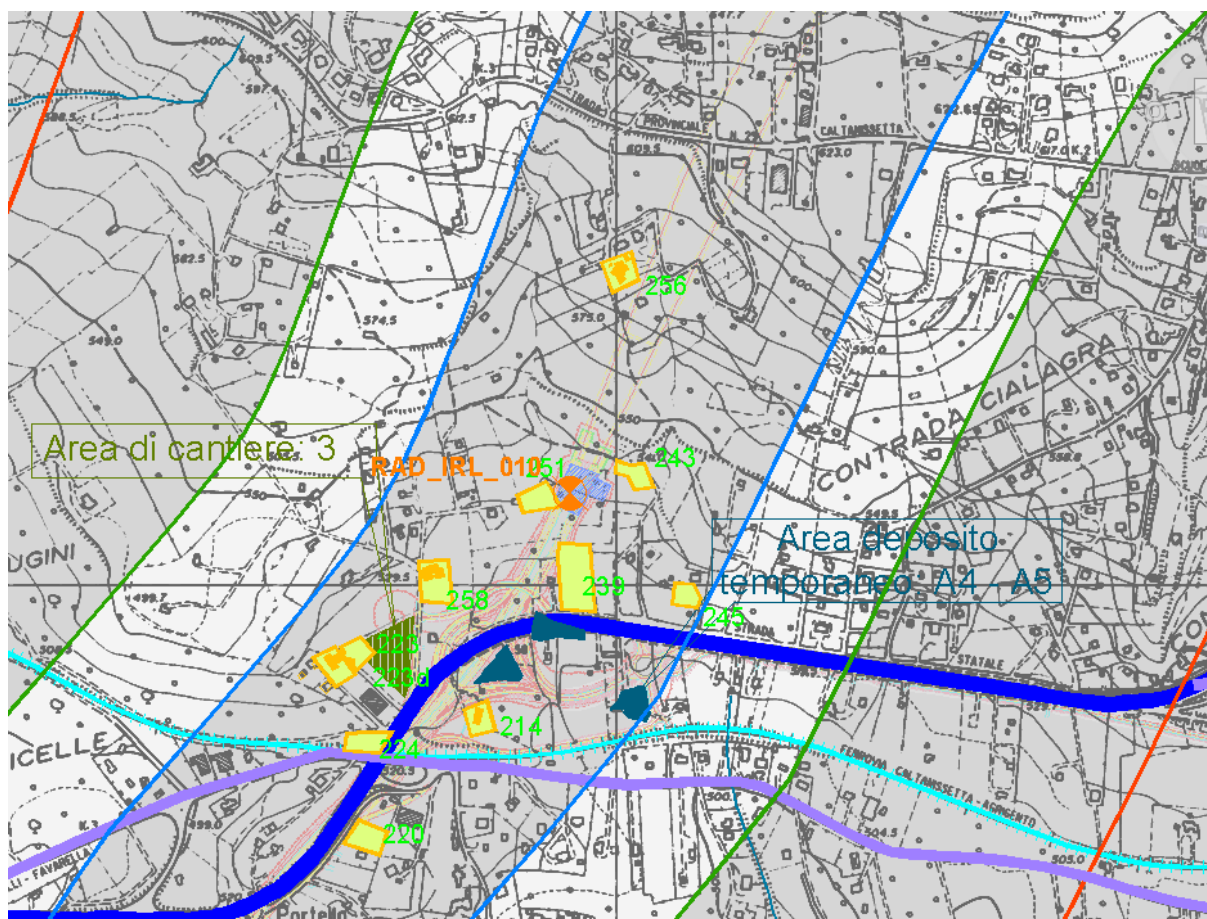
## RADIAZIONI IONIZZANTI

SCHEDA PUNTO DI MISURA: RAD\_IRL\_003

COORDINATE DI RIFERIMENTO: (2432925.16; 4148154.21)

Fase di monitoraggio:

Codice misura:



### LOCALIZZAZIONE GEOGRAFICA

Località: C.Da Cialagra  
 Comune: Caltanissetta  
 Provincia: Caltanissetta  
 Regione: Sicilia  
 Distanza dal tracciato: 0 m  
 Pk: 12+400

Accesso al punto di misura:

Sorgenti esistenti:

Cod. elab.: 000GE220PM13PSH007 A

Titolo: PIANO DI MONITORAGGIO AMBIENTALE  
 P.M.A. ELETTROMAGNETISMO

Data: 11/11

Nome file: 000GE220PM13PSH007 A.pdf

Schede Ricettori - Radiazioni

Pagina 8 di 12



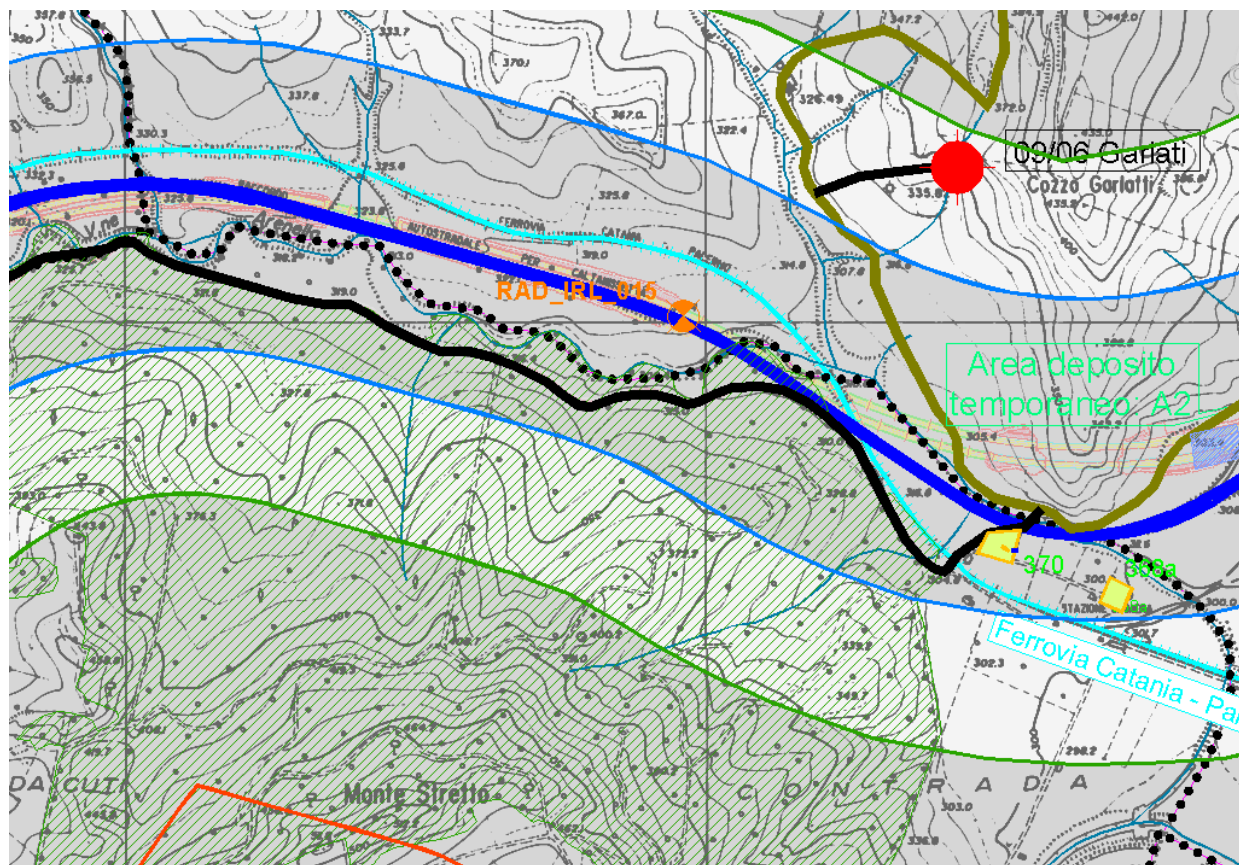
## RADIAZIONI IONIZZANTI

SCHEDA PUNTO DI MISURA: RAD\_IRL\_004

COORDINATE DI RIFERIMENTO: (2441956.38; 4155010.52)

Fase di monitoraggio:

Codice misura:



### LOCALIZZAZIONE GEOGRAFICA

Località: -ad est di C.da Anghilla  
 Comune: Santa Caterina Villarmosa  
 Provincia: Caltanissetta  
 Regione: Sicilia  
 Distanza dal tracciato: 5 m  
 Pk: 25+160

Accesso al punto di misura:

Sorgenti esistenti:

Cod. elab.: 000GE220PM13PSH007 A

Titolo: PIANO DI MONITORAGGIO AMBIENTALE  
 P.M.A. ELETTROMAGNETISMO

Data: 11/11

Nome file: 000GE220PM13PSH007 A.pdf

Schede Ricettori - Radiazioni

Pagina 9 di 12

#### 4. STRALCI PLANIMETRICI PUNTI DI MISURA – RADIAZIONI NON IONIZZANTI

<i>Cod. elab.:</i> 000GE220PM13PSH007 A	<i>Titolo:</i> PIANO DI MONITORAGGIO AMBIENTALE P.M.A. ELETTROMAGNETISMO	<i>Data:</i> 11/11
<i>Nome file:</i> 000GE220PM13PSH007 A.pdf	<b>Schede Ricettori - Radiazioni</b>	<i>Pagina</i> 10 di 12

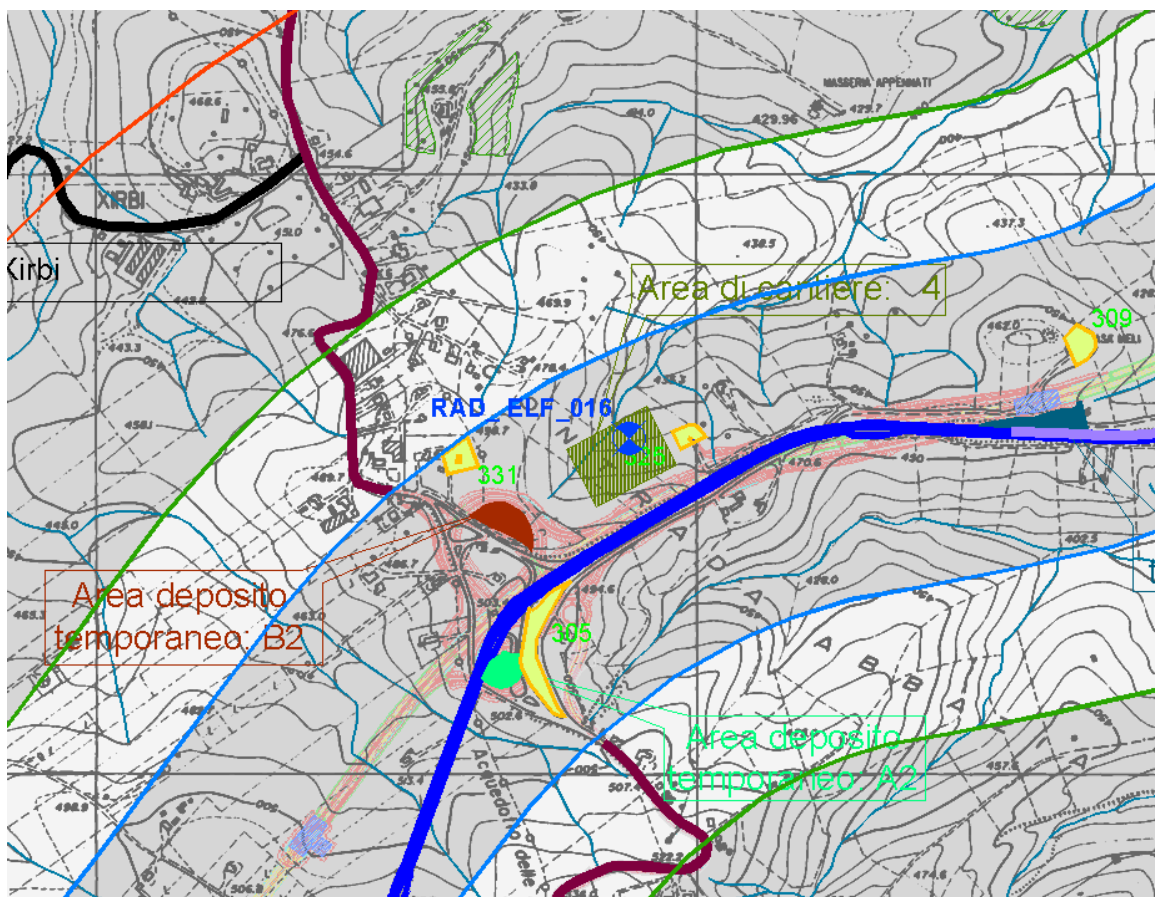
## RADIAZIONI NON IONIZZANTI

SCHEDA PUNTO DI MISURA: RAD\_ELF\_001

COORDINATE DI RIFERIMENTO: (2436889.78; 4153560.51)

Fase di monitoraggio:

Codice misura:



### LOCALIZZAZIONE GEOGRAFICA

Località: C.Da Abbazia Santuzza  
 Comune: Caltanissetta  
 Provincia: Caltanissetta  
 Regione: Sicilia  
 Distanza dal tracciato: 250 m  
 Pk: 19+600

Accesso al punto di misura:

Sorgenti esistenti:

Cod. elab.: 000GE220PM13PSH007 A

Titolo: PIANO DI MONITORAGGIO AMBIENTALE  
 P.M.A. ELETTROMAGNETISMO

Data: 11/11

Nome file: 000GE220PM13PSH007 A.pdf

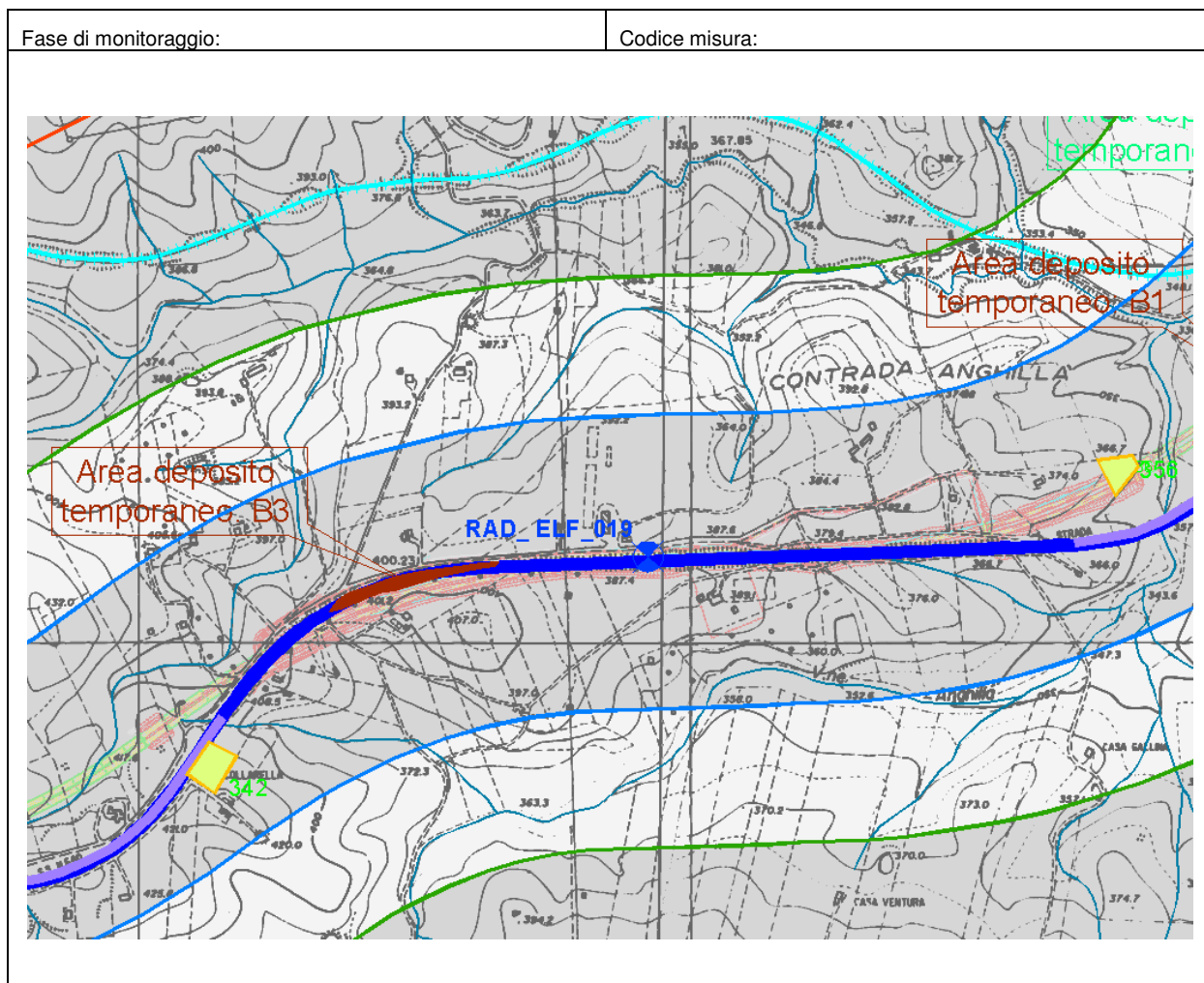
Schede Ricettori - Radiazioni

Pagina 11 di 12

## RADIAZIONI NON IONIZZANTI

SCHEDA PUNTO DI MISURA: RAD\_ELF\_002

COORDINATE DI RIFERIMENTO: (2438918.94; 4154156.43)



### LOCALIZZAZIONE GEOGRAFICA

Località: C.Da Anghilla

Comune: Caltanissetta

Provincia: Caltanissetta

Regione: Sicilia

Distanza dal tracciato: 10 m

Pk: 21+700

Accesso al punto di misura:

Sorgenti esistenti:

Cod. elab.: 000GE220PM13PSH007 A	Titolo: PIANO DI MONITORAGGIO AMBIENTALE P.M.A. ELETTROMAGNETISMO	Data: 11/11
Nome file: 000GE220PM13PSH007 A.pdf	<b>Schede Ricettori - Radiazioni</b>	Pagina 12 di 12