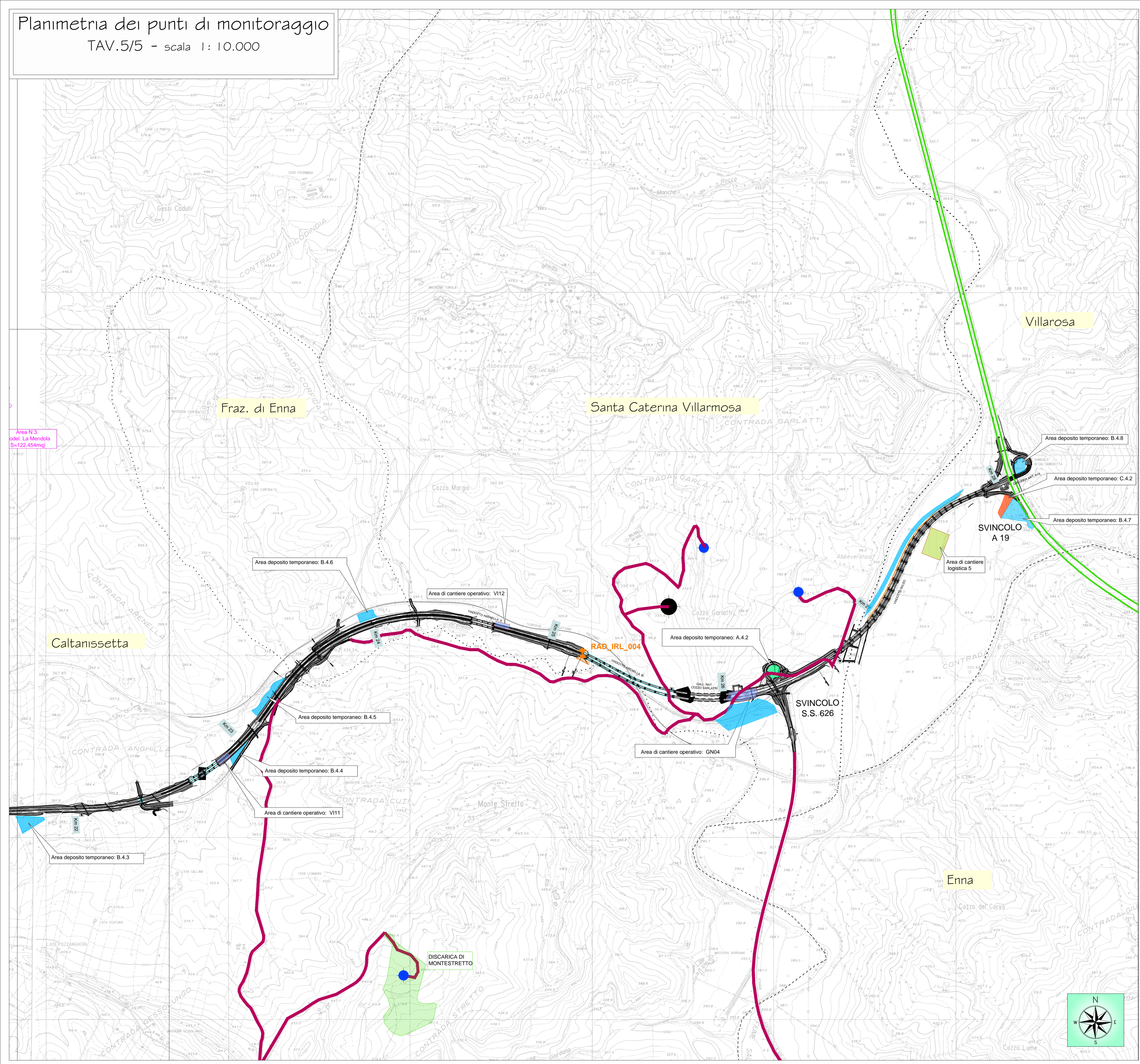


Planimetria dei punti di monitoraggio
TAV.5/5 - scala 1:10.000



LEGENDA

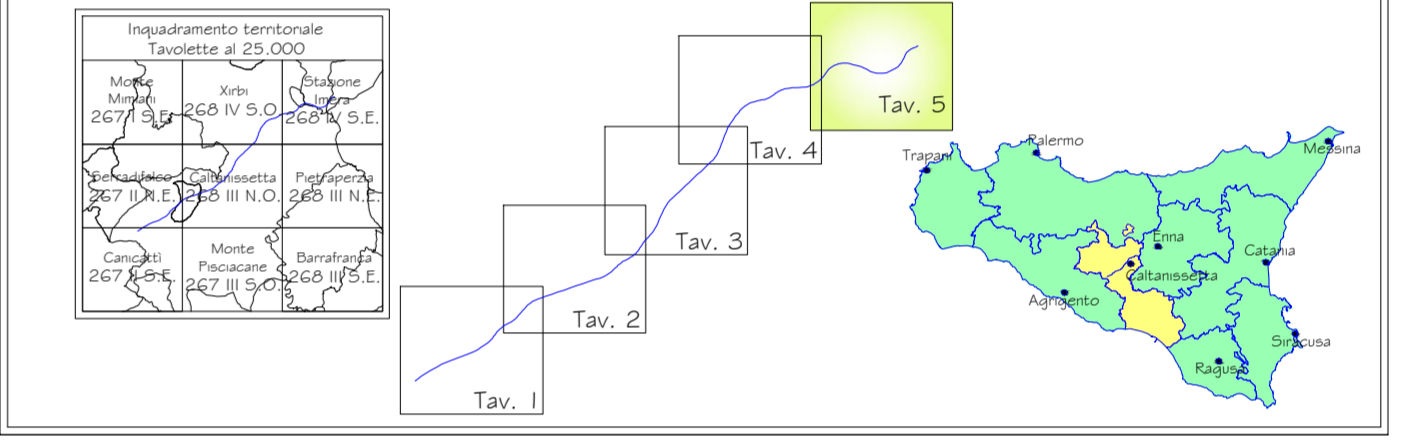
- Viabilità
- Viabilità interessata dai mezzi d'opera durante i lavori
- Viabilità interessata da deviazioni del traffico durante i lavori
- Tracciato attuale SS 640
- ▬▬▬ Infrastruttura in progetto
- ⋯⋯⋯ Confini comunali
- Aree di cantiere
- Aree di cantiere logistico
- Aree di cantiere operativo
- Aree di rimodellamento con materiale proveniente dagli scavi
- Discariche

- Aree di deposito temporaneo materiali da smaltire e piazzole di recupero**
- A - Terre e rocce da scavo**
 A1- Terreno agrario: strato organico
 A2- Terreno agrario: media struttura
 A3- Materiali di origine lapidea e arenaria
 A4- Materiali di origine limo-argillosi (stabilizzazione con calce)
 A5- Materiali argillosi e marne/argillose (da smaltire)
- B - Materiali da demolizione**
 B1- Platee di recupero materiali lapidee da opere in c.a. (tipologia 7.1 D.M. 05/02/98)
 B2- Platee di recupero conglomerati bituminosi (tipologia 7.6 D.M. 05/02/98)
 B3- Platee di recupero ferro/acciaio (tipologia 3.1 D.M. 05/02/98)
- C- Piazzole di recupero**
- Cave
 - Cave estrattive
 - Cave di deposito

Piano di Monitoraggio Ambientale

- ⊗ Localizzazione punto di monitoraggio componente radiazioni ionizzanti
- ⊗ Localizzazione punto di monitoraggio componente radiazioni non ionizzanti

QUADRO D'UNIONE



PA 12/09
 CORRIDOIO PLURIMODALE TIRRENICO - NORD EUROPA
 ITINERARIO AGRIGENTO - CALTANISSETTA - A19
 S.S. N° 640 "DI PORTO EMPEDOCLE"
 AMMODERNAMENTO E ADEGUAMENTO ALLA CAT. B DEL D.M. 5.11.2001
 Dal km 44+000 allo svincolo con l'A19

PROGETTO ESECUTIVO



PIANO DI MONITORAGGIO AMBIENTALE
P.M.A. RADIAZIONI

Planimetria dei punti di monitoraggio Tav. 5/5

Codice Unico Progetto (CUP) : F91B09000070001

Codice Elaborato: PA12_09 - E 0 0 0 G E 2 2 0 P M 1 3 P P 4 0 0 6 A

F	E	D	C	B	A	REV.	DATA	DESCRIZIONE	REDDATTO	VERIFICATO	APPROVATO	AUTORIZZATO
							Novembre 2011	EMISSIONE	F. CARLI	C. FERONE	M. LITI	P. PAGLINI
Responsabile del Procedimento: Ing. MAURIZIO ARAMINI												

<p>Il Progettista:</p>	<p>Il Consulente Specialista:</p>	<p>Il Geologo:</p>	<p>Il Coordinatore per la sicurezza in fase di progetto:</p>	<p>Il Direttore dei lavori:</p>
------------------------	-----------------------------------	--------------------	--------------------------------------------------------------	---------------------------------