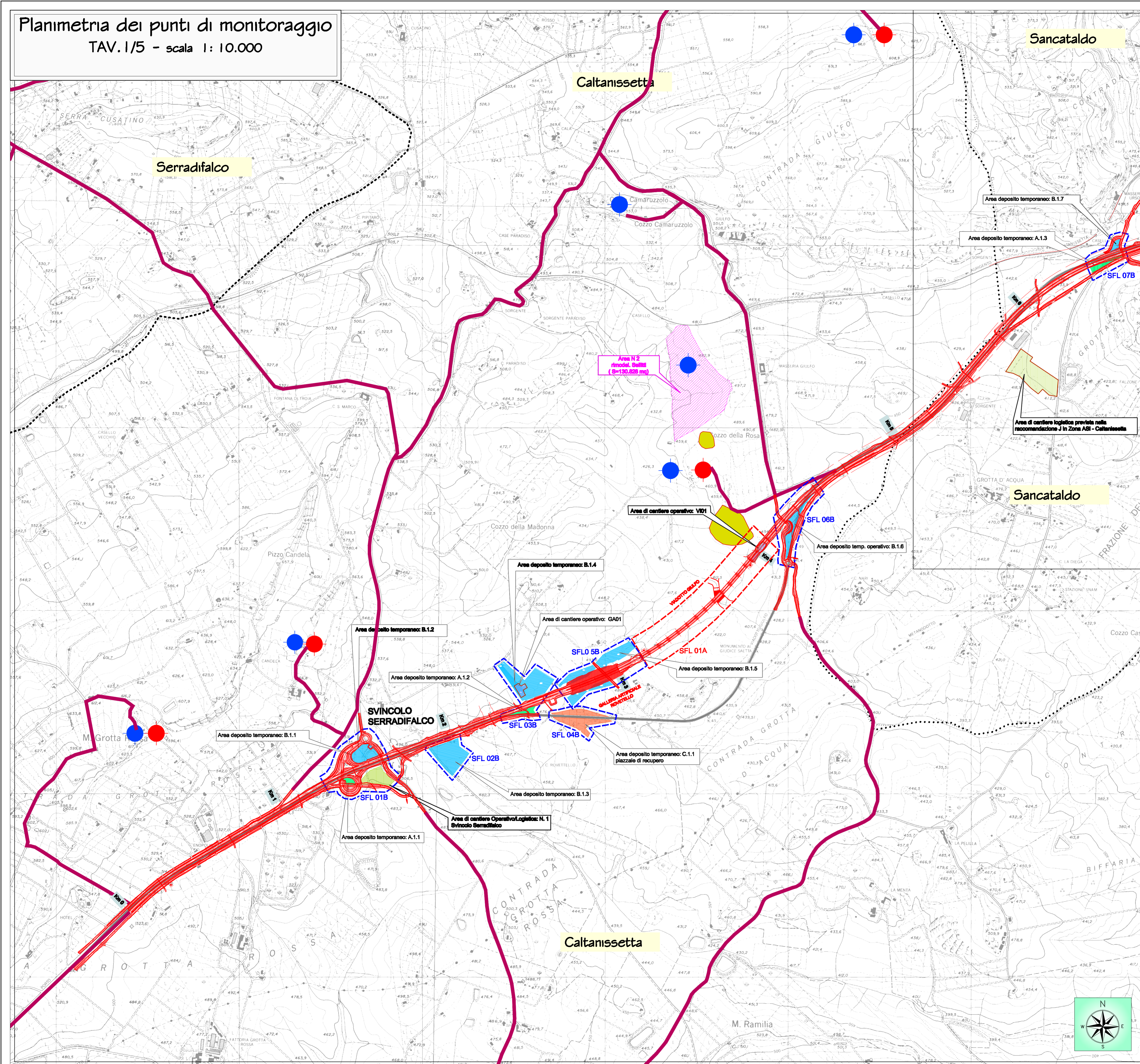


**Planimetria dei punti di monitoraggio**  
TAV.1/5 - scala 1:10.000



### LEGENDA

Viabilità interessata dai mezzi d'opera durante i lavori	Aree di cantiere logistico
Viabilità interessata da deviazioni del traffico durante i lavori	Aree di cantiere operativo
Tracciato attuale SS 640	Aree di rimodellamento con materiale proveniente dagli scavi
Infrastruttura in progetto	Discanche
Confini comunali	

#### Aree di deposito temporaneo materiali da smaltire e piazzole di recupero

**A - Terre e rocce da scavo**  
 A1 - Terreno agrario: strato organico  
 A2 - Terreno agrario: media struttura  
 A3 - Materiali di origine lapidea e arenaria  
 A4 - Materiali di origine limo-argillosi (stabilizzazione con calce)  
 A5 - Materiali argillosi e marna/argillosi (da smaltire)

**B - Materiali da demolizione**  
 B1 - Platee di recupero materiali lapidee da opere in c.a. (tipologia 7.1 D.M. 05/02/98)  
 B2 - Platee di recupero conglomerati bituminosi (tipologia 7.6 D.M. 05/02/98)  
 B3 - Platee di recupero ferro/acciaio (tipologia 3.1 D.M. 05/02/98)

**C - Piazzole di recupero**

**Cave**  
 Cave estrattive  
 Cave di deposito

#### Piano di Monitoraggio Ambientale

SFL.00B - Localizzazione punto di monitoraggio - Indagine tipo B  
 SFL.00A - Localizzazione punto di monitoraggio - Indagine tipo A

#### QUADRO D'UNIONE

**PA 12/09**  
**CORRIDOIO PLURIMODALE TIRRENICO - NORD EUROPA**  
**ITINERARIO AGRIGENTO - CALTANISSETTA - A19**  
**S.S. N° 640 "DI PORTO EMPEDOCLE"**  
**AMMODERNAMENTO E ADEGUAMENTO ALLA CAT. B DEL D.M. 5.11.2001**  
**Dal km 44+000 allo svincolo con l'A19**

Progetto Esecutivo

Contraente Generale:

**PIANO DI MONITORAGGIO AMBIENTALE**  
**STATO FISICO DEI LUOGHI**  
 Planimetria di base per ubicazione punti di monitoraggio Tav. 1/5

Codice Unico Progetto (CUP): F91B09000070001

Codice Elaborato: PA12\_09 - E 000GE220PM14PP4002A Scale: 1:10.000

F									
E									
D									
C									
B									
A	Novembre 2011	EMISSIONE	F. CARLI	C. FERONE	M. LITI	P. PAGLINI			
REV.	DATA	DESCRIZIONE	REDATTO	VERIFICATO	APPROVATO	AUTORIZZATO			

Responsabile del procedimento: Ing. MAURIZIO ARAMINI
