

PLANIMETRIA CATASTALE

Scala 1:2000

PLANIMETRIA CATASTALE COMUNE DI MARENÒ DI PIAVE (TV) FG 6

LEGENDA

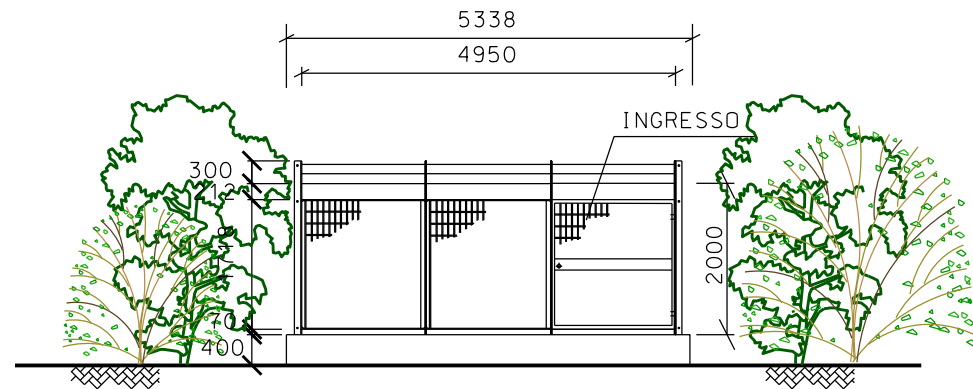
- - - TUBAZIONI IN PROGETTO
- - - TUBAZIONI IN ESERCIZIO
- - - TUBAZIONI DA DISMETTERE



1	29/10/19	AGGIORNAMENTO	IEMBO	LUMINARI	MONTALBANO
0	06/04/18	EMISSIONE	IEMBO	LUMINARI	MONTALBANO
REV.	DATA	DESCRIZIONE	DISEGN.	CONTR.	APPROV.
Proprietario		Progettista	DISEGNO		
			MI-ST.L 2		
Impianto: MET. (4500230) PIEVE DI SOLIGO - S.POLO DI PIAVE - SALGAREDA			REVISIONE 1		
Tratto: 2 - SAN POLO DI PIAVE - CONEGLIANO			COMMESSA		
Variante: DA A.I. N^915 SAN POLO A S.S. N.13 PONTEBBANA IN COMUNE DI CONEGLIANO DN 300 (12'') - DP 75 bar			NR/16091/L-02		
PROGETTO DIMASCHERAMENTO IMPIANTO			SCALA 1: 100		
P.I.D.I. N. 2 COMUNE DI MARENÒ DI PIAVE (TV)			sostituisce il sostituito dal		

PROSPETTO 'A'

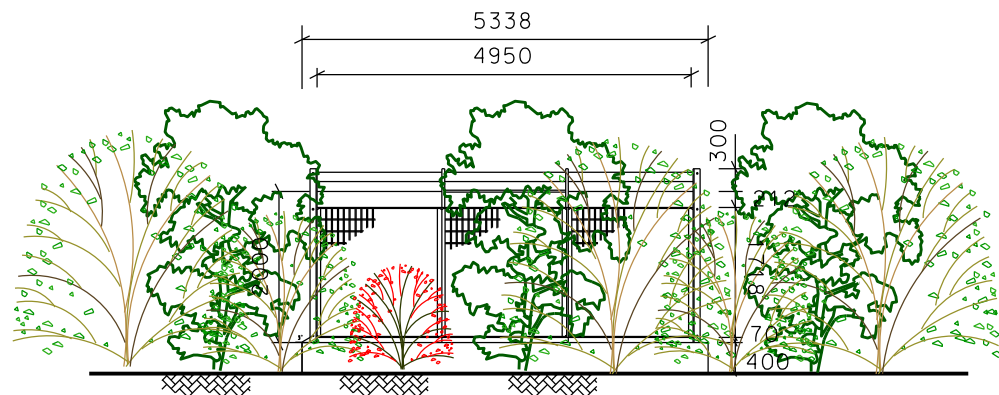
Scale 1:100



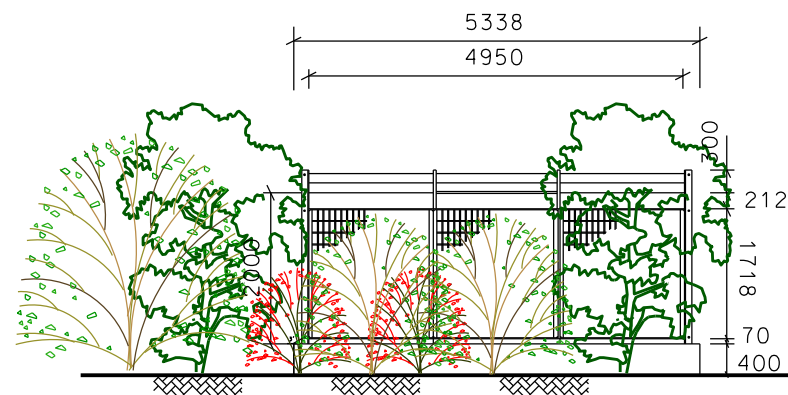
PROSPETTO 'B'



PROSPETTO 'C'



PROSPETTO 'D'



Impianto: MET. (4500230) PIEVE DI SOLIGO - S. POLO DI PIAVE - SALGAREDA
 Tratto: 2 - SAN POLO DI PIAVE - CONEGLIANO
 Variante: DA A.I. N° 915 SAN POLO A S.S. N.13 PONTEBBANA
 IN COMUNE DI CONEGLIANO DN 300 (12") - DP 75 bar

PROGETTO DIMASCHERAMENTO IMPIANTO
 P.I.D.I. N. 2 COMUNE DI MARENO DI PIAVE (TV)

DIS. MI-ST.L 2

FG. 2 di 2

NR/16091/L-02

		ACERO CAMPESTRE (n. 5)
		BIANCOSPINO (n. 4)
		CORNILOLO (n. 5)
		CRESPINO (n. 5)
-----		TOTALE N. 19

NOTE:

- Mettere a dimora le piante come riportato in planimetria
- Utilizzare piante h. 0.60 - 0.80 m