

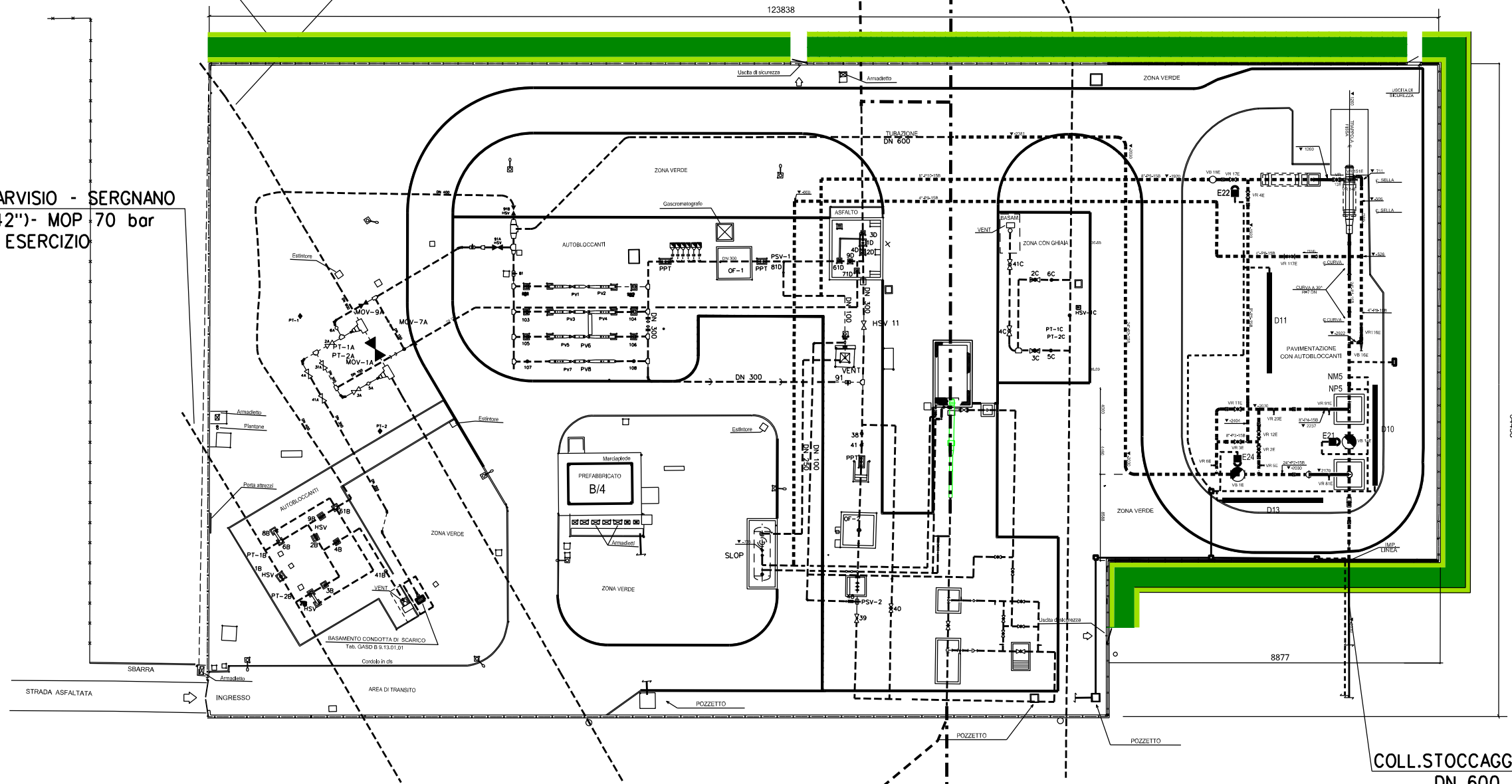
AREA VERDE PER
MITIGAZIONE IMPIANTO

MET. TARVISIO - SERGNANO
DN 900 (36")- MOP 58 bar IN ESERCIZIO

MET. VAZZOLA-SALGAREDA
DN 300 (12")-DP 75 bar IN PROGETTO

POT. MET. IMP. DA C.S.I.
TRATTO ODERZO-ISTRANA
DN 1200 (48")- MOP 75 bar IN ESERCIZIO

POT. MET. TARVISIO - SERGNANO
DN 1050 (42")- MOP 70 bar
IN ESERCIZIO



COLL. STOCCAGGIO EDISON GAS COLLALTO
DN 600 (24")-MOP 70 bar
IN ESERCIZIO

VARIANTE DA A.I. n.915 DI SAN POLO A S.S. N.13 PONTEBBANA
IN COM. DI CONEGLIANO DN 300 (12")-DP 75 bar IN PROGETTO



LEGENDA

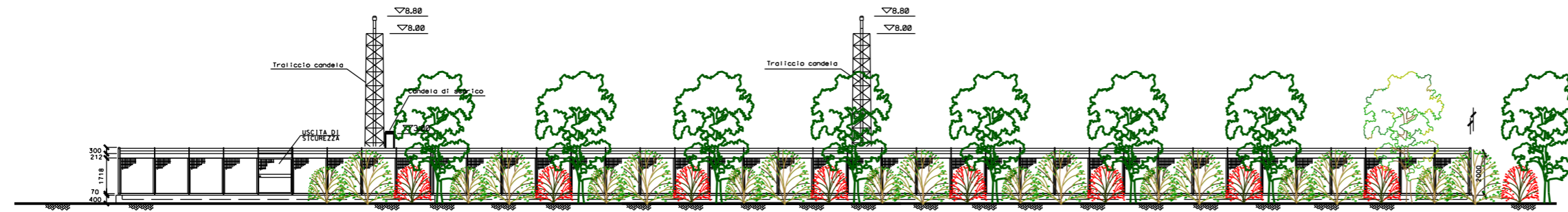
- SIEPE ARBOREO/ARBUSTIVA
- INERBIMENTO

1	29/10/19	AGGIORNAMENTO	IEMBO	LUMINARI	MONTALBANO
0	06/04/18	EMISSIONE	IEMBO	LUMINARI	MONTALBANO
REV.	DATA	DESCRIZIONE	DISEGN.	CONTR.	APPROV.
Proprietario		Progettista		DISEGNO	
				MI-ST.M 1	
Metanodotto:		IMPIANTO DI REGOLAZIONE N.915 DI SAN POLO DI PIAVE		FOGLIO 1DI 2	
PROGETTO DIMASCHERAMENTO IMPIANTO		AREA IMPIANTO N.915		REVISIONE 1	
				COMMESSA	
				NR/16091/R-L02	
				SCALA	
				1: 500	
				sostituisce il	
				sostituito dal	

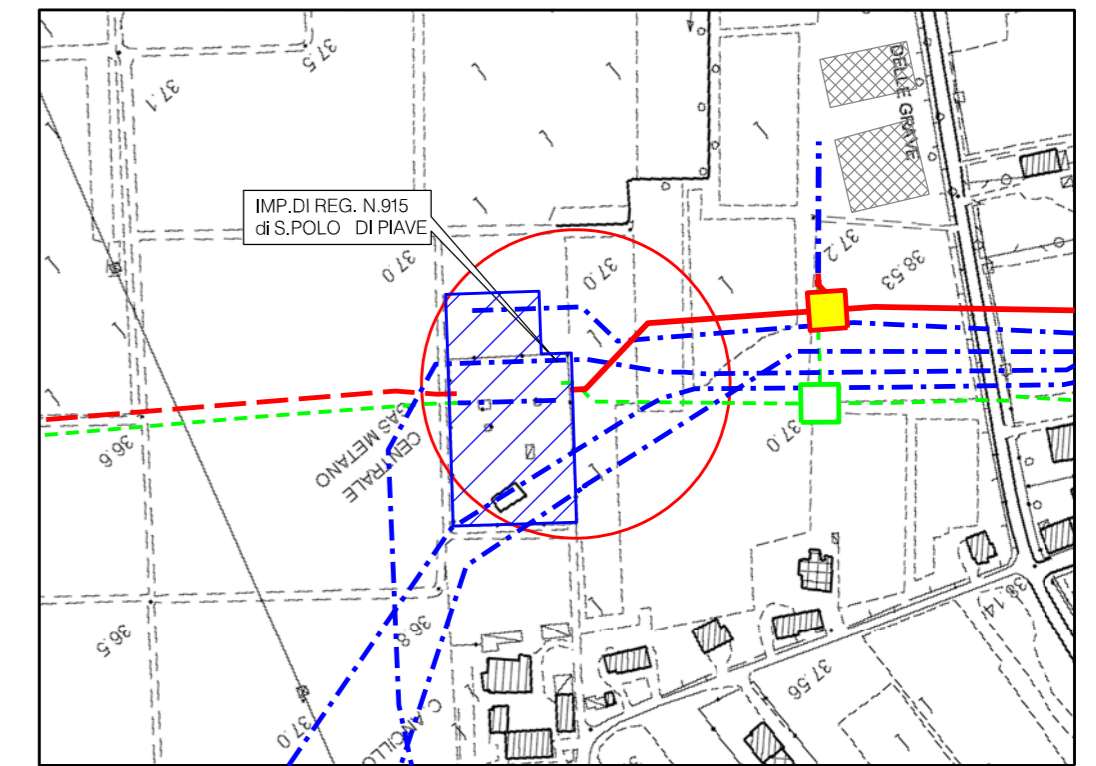
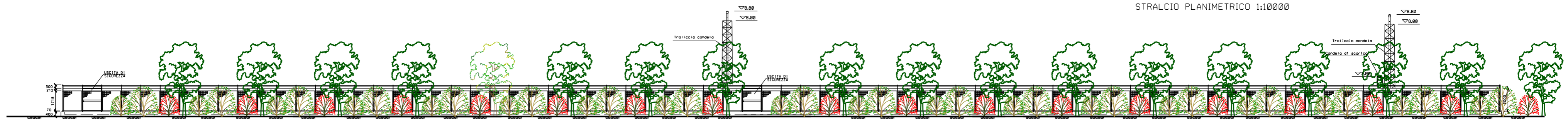
NOTE:

- Mettere a dimora le piante come riportato in planimetria
- Utilizzare piante arbustive h. 0.60 - 0.80 m
- Utilizzare piante arboree h. 1.00 - 1.25 m
- Le misure sono espresse in millimetri

PROSPETTO A



PROSPETTO B



Com. di VAZZOLA - CTR n.085130
STRALCIO PLANIMETRICO 1:10000

	ACERO CAMPESTRE (n. 35)
	BIANCOSPINO (n. 35)
	CORNIOLE (n. 35)
	CRESPINO (n. 35)

TOTALE N. 140	

MODULO DI IMPIANTO DEL FILARE

