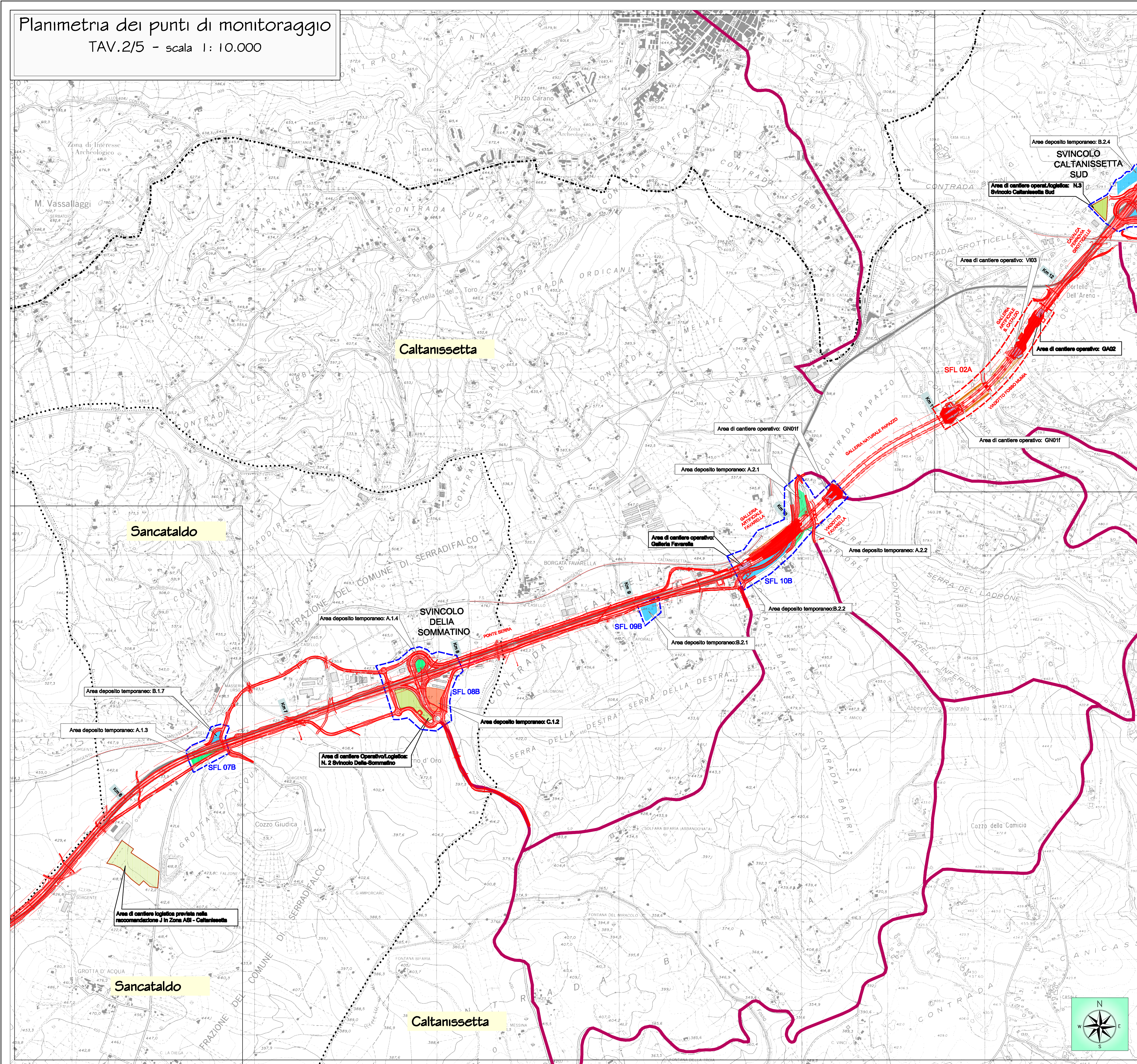


Planimetria dei punti di monitoraggio
TAV.2/5 - scala 1:10.000



LEGENDA

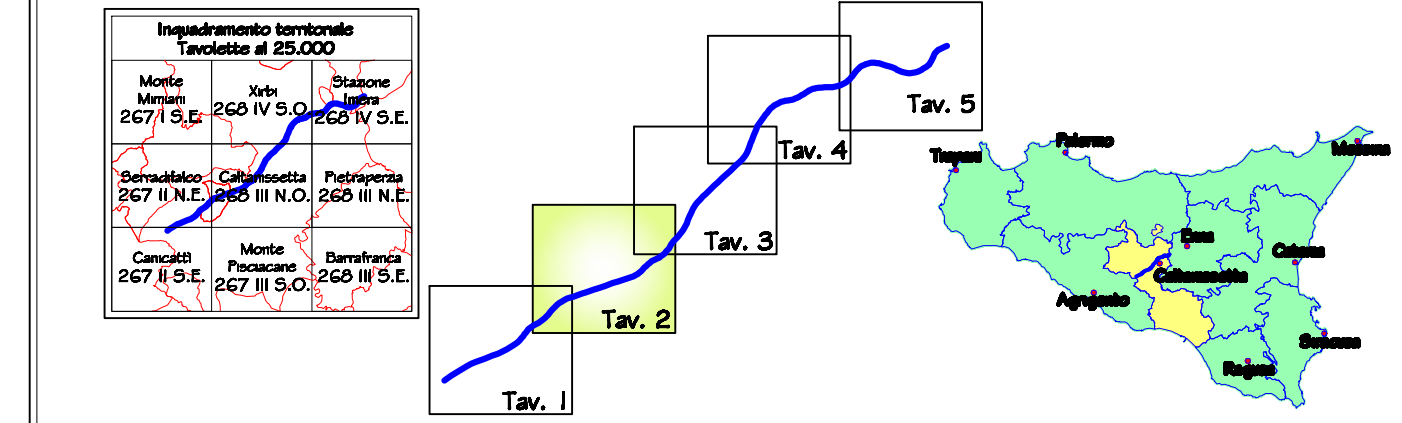
- Viabilità
 - Viabilità interessata dai mezzi d'opera durante i lavori
 - Viabilità interessata da deviazioni del traffico durante i lavori
 - Tracciato attuale SS 640
- Infrastruttura in progetto
- Confini comunali
- Arece di cantiere
 - Arece di cantiere logistico
 - Arece di cantiere operativo
 - Arece di rimodellamento con materiale proveniente dagli scavi
 - Discanche

- Arece di deposito temporaneo materiali da smaltire e piazzole di recupero**
- A - Terre e rocce da scavo**
 A1- Terreno agrario: strato organico
 A2- Terreno agrario: media struttura
 A3- Materiali di origine lapidea e arenaria
 A4- Materiali di origine limo-argillosi (stabilizzazione con calce)
 A5- Materiali argillosi e marne/argillose (da smaltire)
- B - Materiali da demolizione**
 B1- Piattone di recupero materiali lapidei da opere in c.a. (tipologia 7.1 D.M. 05/02/98)
 B2- Piattone di recupero conglomerati bituminosi (tipologia 7.6 D.M. 05/02/98)
 B3- Piattone di recupero ferrofacciao (tipologia 3.1 D.M. 05/02/98)
- C- Piazzole di recupero**
- Cave**
 Cave estrattive
 Cave di deposito

Piano di Monitoraggio Ambientale

- SFL OOB _ Localizzazione punto di monitoraggio _ Indagine tipo B
- SFL OOA _ Localizzazione punto di monitoraggio _ Indagine tipo A

QUADRO D'UNIONE



PA 12/09
CORRIDOIO PLURIMODALE TIRRENICO - NORD EUROPA
ITINERARIO AGRIGENTO - CALTANISSETTA - A19
S.S. N° 640 "DI PORTO EMPEDOCLE" B
AMMODERNAMENTO E ADEGUAMENTO ALLA CAT. B DEL D.M. 5.11.2001
 Dal km 44+000 allo svincolo con l'A19

PROGETTO ESECUTIVO



PIANO DI MONITORAGGIO AMBIENTALE
STATO FISICO DEI LUOGHI
 Planimetria di base per ubicazione punti di monitoraggio Tav. 2/5

Codice Unico Progetto (CUP) : F91B0900070001

Codice Elaborato: PA12_09 - E 0 0 0 G E 2 2 0 P M 1 4 P P 4 0 0 3 A Scale: 1:10.000

F							
E							
D							
C							
B							
A	Novembre 2011	EMISSIONE	F. CARLI	C. FERONE	M. LITI	P. PAGLINI	
REV.	DATA	DESCRIZIONE	REDATTO	VERIFICATO	APPROVATO	AUTORIZZATO	

Responsabile del procedimento: Ing. MAURIZIO ARAMINI

Il Progettista:

Il Consulente Specialista:

Il Geologo:

Il Coordinatore per la sicurezza in fase di progetto:

Il Direttore dei lavori: