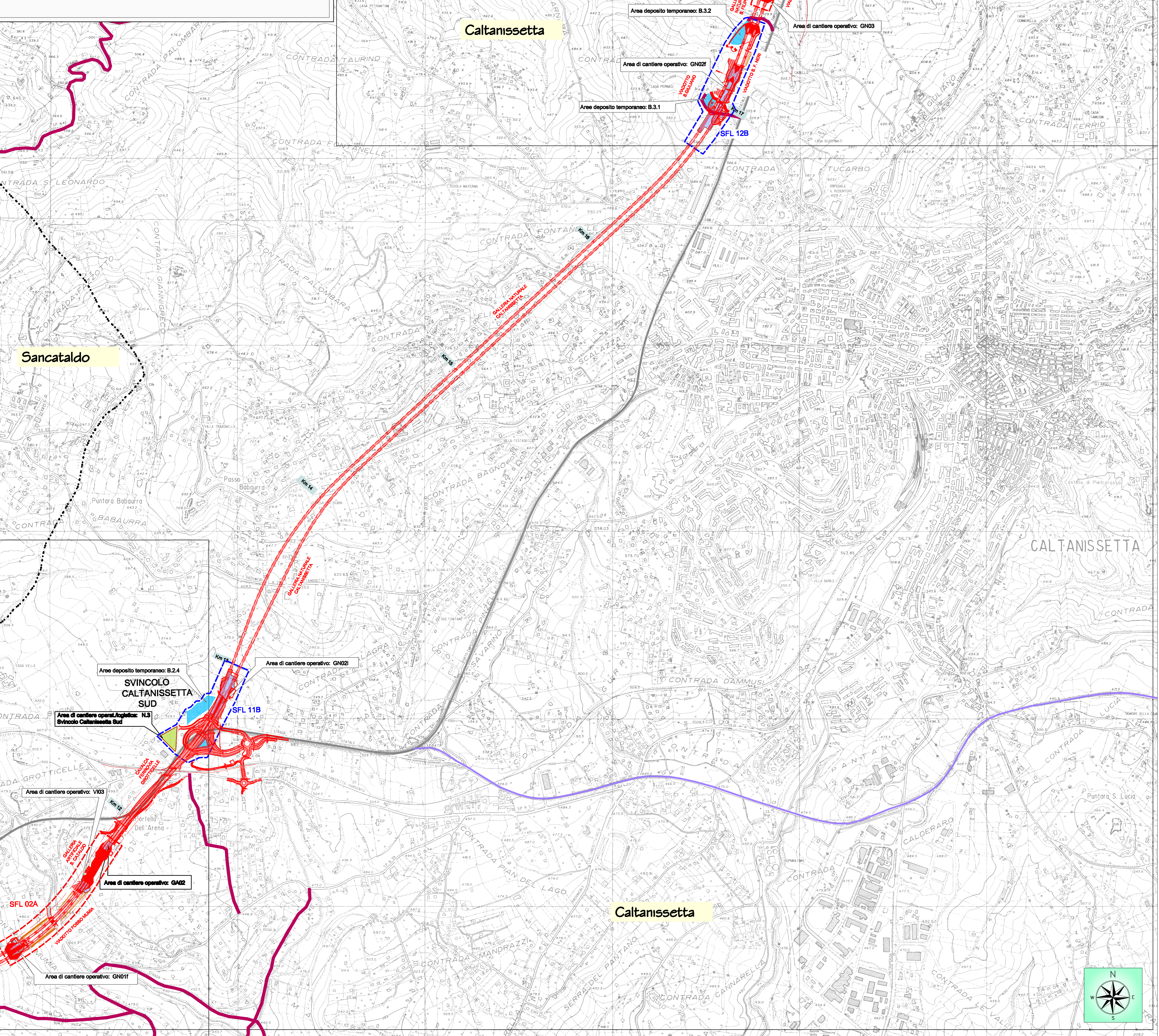


Planimetria dei punti di monitoraggio  
TAV.3/5 - scala 1:10.000



LEGENDA

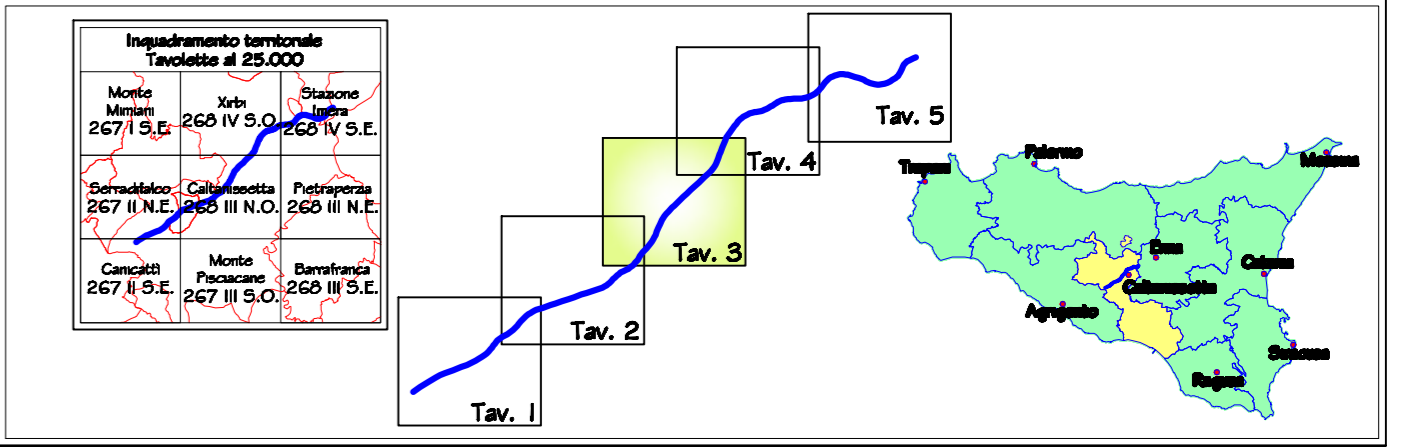
- Viabilità
  - Viabilità interessata dai mezzi d'opera durante i lavori
  - Viabilità interessata da deviazioni del traffico durante i lavori
  - Tracciato attuale SS 640
  - Infrastruttura in progetto
  - Confini comunali
- Arece di cantiere
  - Area di cantiere logistico
  - Area di cantiere operativo
  - Area di rimodellamento con materiale proveniente dagli scavi
  - Dischanche

- Arece di deposito temporaneo materiali da smaltire e piazzole di recupero
- A - Terre e rocce da scavo  
 A1 - Terreno agrario: strato organico  
 A2 - Terreno agrario: media struttura  
 A3 - Materiali di origine lapidea e arenaria  
 A4 - Materiali di origine limo-argillosi (stabilizzazione con calce)  
 A5 - Materiali argillosi e marne/argillose (da smaltire)
- B - Materiali da demolizione  
 B1 - Platee di recupero materiali lapidee da opere in c.a. (tipologia 7.1 D.M. 05/02/98)  
 B2 - Platee di recupero conglomerati bituminosi (tipologia 7.6 D.M. 05/02/98)  
 B3 - Platee di recupero ferroacciaio (tipologia 3.1 D.M. 05/02/98)
- C - Piazzole di recupero
- Cave
  - Cave estrattive
  - Cave di deposito

Piano di Monitoraggio Ambientale

- SFL 00B - Localizzazione punto di monitoraggio - Indagine tipo B
- SFL 00A - Localizzazione punto di monitoraggio - Indagine tipo A

QUADRO D'UNIONE



PA 12/09  
**CORRIDOIO PLURIMODALE TIRRENICO - NORD EUROPA**  
**ITINERARIO AGRIGENTO - CALTANISSETTA - A19**  
**S.S. N° 640 "DI PORTO EMPEDOCLE"**  
**AMMODERNAMENTO E ADEGUAMENTO ALLA CAT. B DEL D.M. 5.11.2001**  
 Dal km 44+000 allo svincolo con l'A19

PROGETTO ESECUTIVO



PIANO DI MONITORAGGIO AMBIENTALE  
 STATO FISICO DEI LUOGHI  
 Planimetria di base per ubicazione punti di monitoraggio Tav. 3/5

Codice Unico Progetto (CUP) : F91B0900070001

Codice Elaborato:  
 PA12\_09 - E 0 0 0 G E 2 2 0 P M 1 4 P P 4 0 0 4 A Scale: 1:10.000

F					
E					
D					
C					
B					
A	Novembre 2011	EMISSIONE	F. CARLI	C. FERONE	M. LITI
REV.	DATA	DESCRIZIONE	REDATTO	VERIFICATO	APPROVATO
Responsabile del procedimento:		Ing. MAURIZIO ARAMINI			

Il Progettista: **ING. LUCA MENGHINI** (Ordine degli Ingegneri di Firenze N° 4533)

Il Consulente Specialista: **SEZIONE A N° A2811** (Ordine degli Ingegneri di Firenze) **MONIA SCARPONI** (Settore Civile e Ambientale)

Il Geologo: **Dott. Geol. D'ANGELO MAURIZIO** (Ordine Regionale dei Geologi di Sicilia N. 1607)

Il Coordinatore per la sicurezza in fase di progetto: **Dott. Ing. ALESSANDRO SATTOLI** (Ordine Ingegneri Roma N° 14853)

Il Direttore dei lavori: **ING. PEPPINO MARZIO** (Ordine Ingegneri Roma N° 14447)