

| | |
|---|-----|
| a-Salvaguardia alberi in pista n. numero censimento | n |
| b-Ricettori da schermare con barriere antirumore | |
| c-Barriere erpetofauna | n |
| d-Cassette nido micromammiferi(M)/chiroterri(C) | n n |
| e-Setti impermeabili | n |
| f-Scavi in alveo/By Passidrico/ Elettropesca | n |
| g-Periodo di attività, taglio veg. legnosa | n |
| h-Periodo di attività scavi in alveo | n |
| i-Modifica dim. con inertizzazione della condotta | n |
| l-Periodo di attività a tutela habitat avifauna | n |

CONFINI AMMINISTRATIVI

DATI CARATTERISTICI

DATI DI COSTRUZIONE
 PRESSIONE DI PROGETTO 75,0 bar
 PRESSIONE MASSIMA D'ESERCIZIO (MOP) 64,0 bar
 GRADO DI UTILIZZAZIONE DICHIARATO f - 0,57

REALIZZATO IN CONFORMITA' AL D.M.17/04/2008

RIVESTIMENTI GIUNTI DI SALDATURA
 FASCE TERMORESTRICTI C50 PRIMER (A.07.10.02)

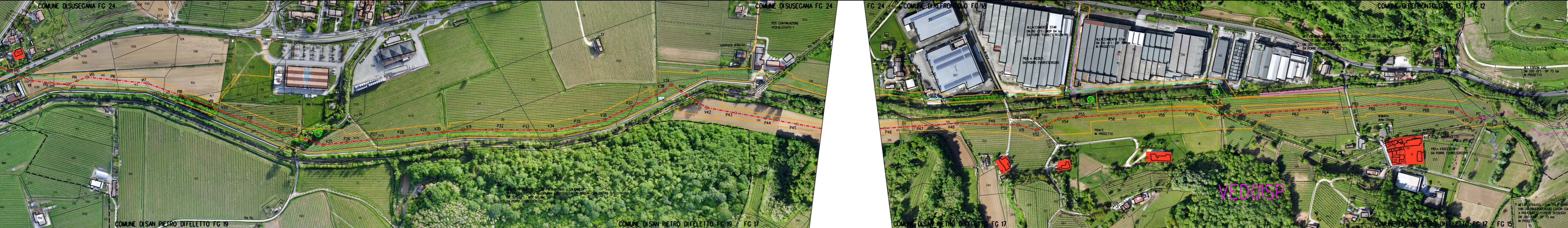
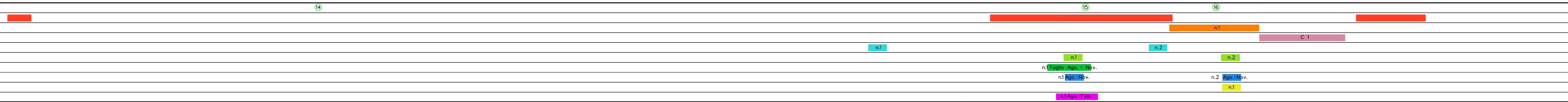
DATI GENERALI
 DN 300 SP 9,5 Ø2" 2842,00 m

LUNGHEZZA TOTALE IMPIANTO 2842,00 m.

FASE EMISSIONE Costruzione

PLANIMETRIA 1:2000

CONFINI AMMINISTRATIVI



LEGENDA

Area di lavoro comprensiva di:
 (pista di lavoro, allargamenti, piazzole e strade di accesso provvisorie)

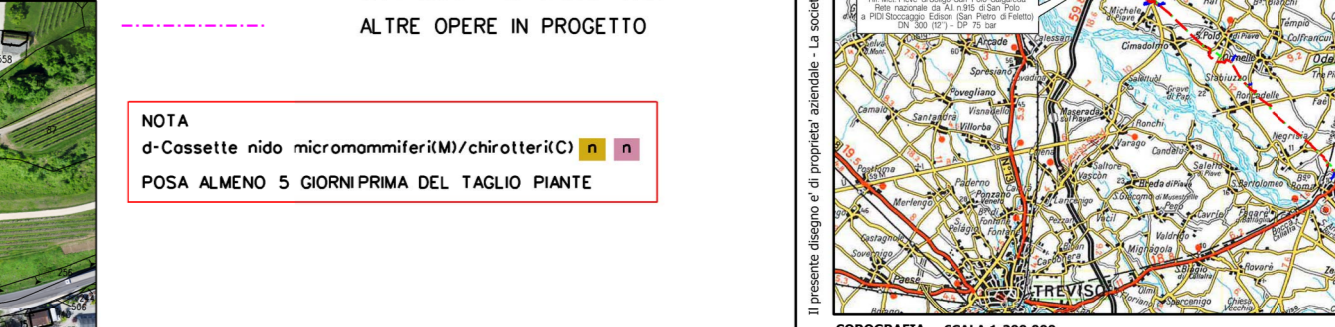
METANODOTTO IN PROGETTO

METANODOTTI IN ESERCIZIO

METANODOTTI DA DISMETTERE

ALTRE OPERE IN PROGETTO

NOTA
 d-Cassette nido micromammiferi(M)/chiroterri(C) n n
 POSA ALMENO 5 GIORNI PRIMA DEL TAGLIO PIANTE



Nei Comuni di SUSEGANA, SAN PIETRO DI FELETTO.

| | | | | |
|--------------|--|---|-------------------|---------|
| 0 | 20/07/2020 | EMMISSIONE | | |
| Rev. | Data | Descrizione | Disegnato | Approv. |
| Proprietario | | Progettista | Disegno | Approv. |
| | | | PG-IM-9110690-ORT | |
| Impianto: | MET. (4500230) PIEVE DI SOLIGO-S.POLO DI PIAVE - SALGAREDA | Revisione | 0 | |
| Tratto: | 3-CONEGLIANO-PASSO DI S. BOLDO | Comm. | NR/16091/R-L02 | |
| Variante: | DA S.P. N.38 (SUSEGANA) A PIDI STOCCAGGIO EDISON (SAN PIETRO DI FELETTO) | Cod.tec. | 9110690 | |
| | | PLANIMETRIA CATASTALE SU ORTOFOTO CON MITIGAZIONI | Scala | 1:2000 |

Il presente disegno e' di proprieta' aziendale - La societa' tutelera' i propri diritti a termine di legge.

PROF. ING. GIUSEPPE...
 COMUNE DI SUSEGANA