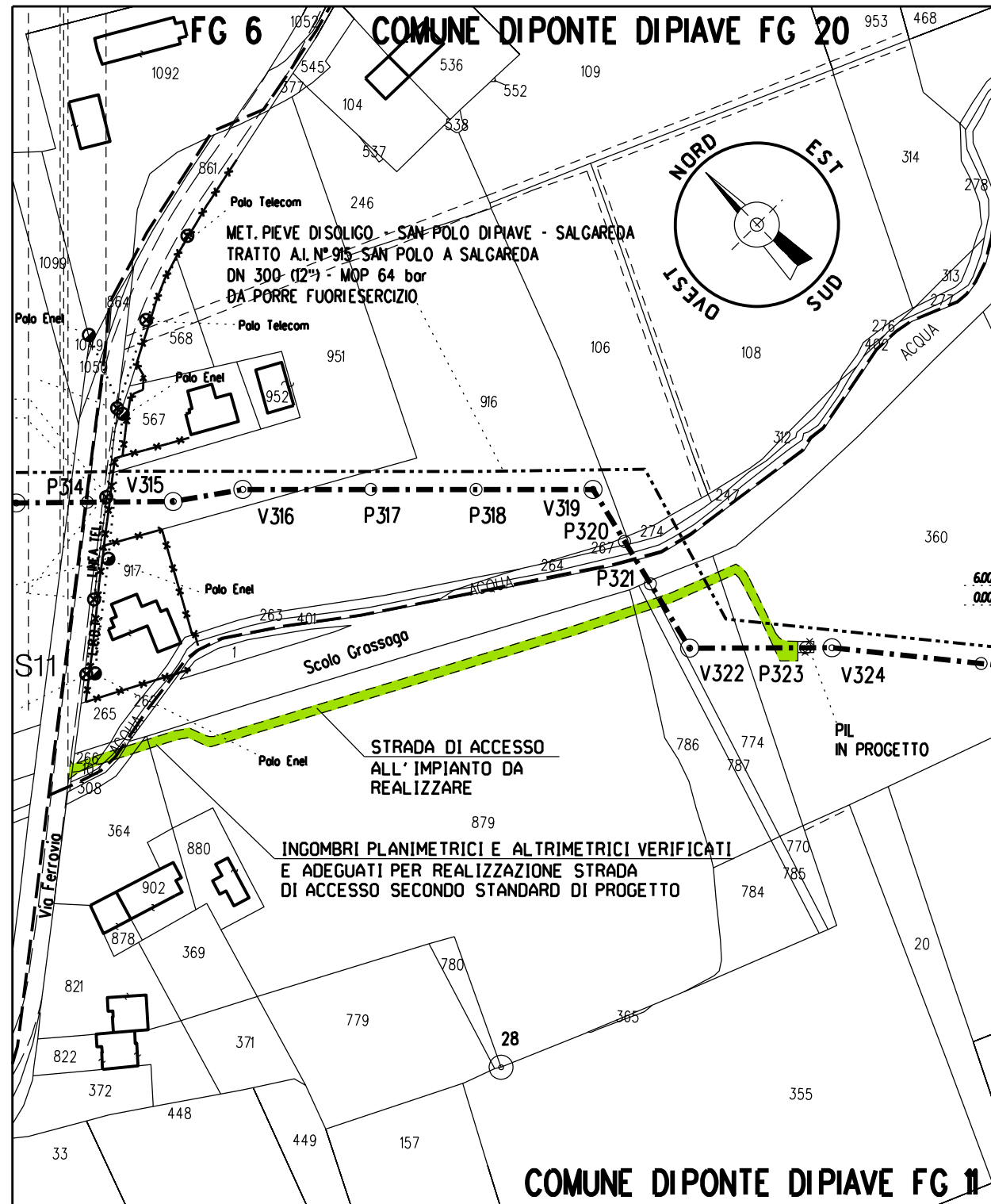


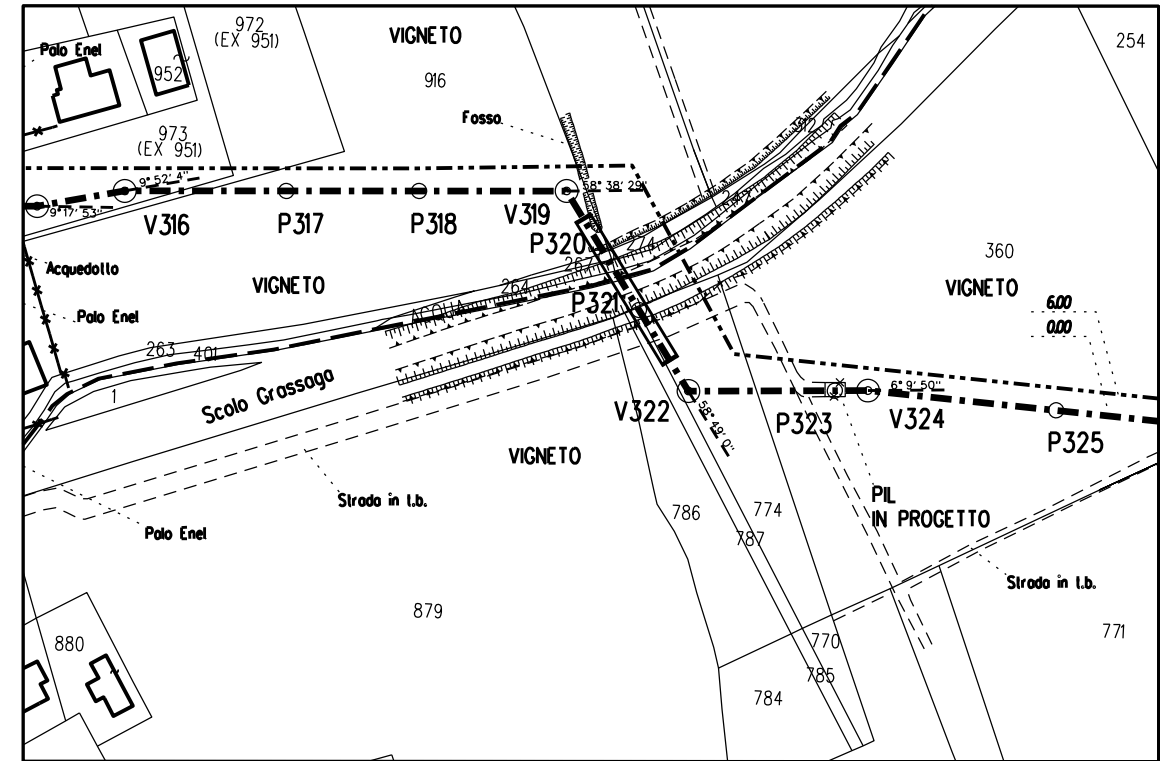
# LEGENDA

- 1) ASPORTAZIONE TERRENO PER UNO SPESSORE DI 30-40 cm
- 2) RIEMPIMENTO CON INERTI LAVATI
- 3) FORMAZIONE DI COPERTURA CON GHIAIETTO RULLATO Sp.10 cm
- 4) TRATTO DI STRADA DA INERBIRE mq 828

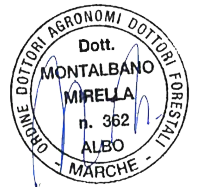
INERBIMENTO



DISEGNI DI RIFERIMENTO	N.
PLANIMETRIA CATASTALE	P-RV-20156



Scale 1:2000  
PLANIMETRIA CATASTALE COMUNE DI PONTE DI PIAVE (TV) FG. 11-20



0	29/10/19	EMISSIONE	DESEGN.	IEMBO	LUMINARI	MONTALBANO
REV.	DATA	DESCRIZIONE	CONTR.	APPROV.		
Proprietario	Progettista		DISEGNO			
			IN-20156-02			
Impianto: MET. (4500230) PIEVE DI SOLIGO - S. POLO DI PIAVE - SALGAREDA			REVISIONE 0			
Variante: MET. VAZZOLA - SALGAREDA DN 300 (12") - DP 75 bar			COMMESSA NR/16091/R-L01			
			COD. TEC. 20156			
PUNTO DI LINEA (P.I.L. N. 3) DN 300 (12") NEL COMUNE DI PONTE DI PIAVE (TV) INERBIMENTO STRADE DI ACCESSO			SCALA -			
			FOGLIO 1 di 1			