



**IMPIANTO PILOTA GEOTERMICO  
"MONTENERO"**

**Ottemperanza alla Prescrizione  
A.10 del MATTM  
(D.M. 56 del 14/03/2017)**

**Allegato 1 – Schede Prelievo**

*Preparato per:*  
**Gesto Italia Srl**

Gennaio 2021

*Codice Progetto:*  
P20\_GES\_037

Revisione: 0



**STEAM**  
**Sistemi Energetici Ambientali**  
Via Ponte a Piglieri, 8  
I – 56122 Pisa  
Telefono +39 050 9711664  
Fax +39 050 3136505  
Email : info@steam-group.net

# Sorgente Rigaglianti

Coordinate (WGS84)	706191
	4751995
Quota (m s.l.m.)	540



## NOTE:

La sorgente si trova al contatto tra le vulcaniti e il flysh sottostante, nell'area sono presenti più emergenze.

La sorgente risulta captata per cui la portata è stata presa al troppo pieno.

## Misure di Campagna

Data	Ora	Portata (l/s)	T (C°)	pH	Conducibilità (µs/cm)	Alcalinità (meq/l)	O disciolto (mg/L)
16/10/19	16:30	0,7	14,9	7,09	142	1,73	5,46
13/02/20	16:20	0,38	14,6	7,40	141	1,06	5,52
19/06/20	13:28	0,36	15,0	7,4	143	0,90	-
15/09/20	13:24	0,32	15,2	7,37	141	1,03	-

## Prelievo Campioni

Data	Ora	Numero di campioni		Sigla campione
		500 ML	125 ML	
16/10/19	16:30	1 TQ 1 F	1 TQ	R.G
13/02/20	16:20	1 TQ 1 F	1 TQ	R.G
19/06/20	13:28	1 TQ 1 F	1 TQ	R.G
15/09/20	13:24	1 TQ 1 F	1 TQ	R.G

# Sorgente Sambucaia

Coordinate (WGS84)	706948
	4752296
Quota (m s.l.m.)	547



## NOTE:

La sorgente si trova al contatto tra le vulcaniti e il flysh sottostante. All'interno del 'Podernuovo' sono presenti due emergenze è stato scelto di campionare per questioni di accesso quella più prossima al podere.

I campioni sono stati presi in corrispondenza della prima vasca, mentre la portata è stata misurata per comodità in quella sottostante.

## Misure di Campagna

Data	Ora	Portata (l/s)	T (C°)	pH	Conducibilità (µs/cm)	Alcalinità (meq/l)	O disciolto (mg/L)
17/10/19	10:31	2,0	12,7	6,93	160	1,08	6,00
14/02/20	9:40	2,0	12,5	7,47	167	1,22	6,09
19/06/20	11:33	2,0	12,9	6,87	170	1,01	-
15/09/20	11:15	1,93	12,9	6,88	163	1,15	-

## Prelievo Campioni

Data	Ora	Numero di campioni		Sigla campione
		500 ML	125 ML	
17/10/19	10:31	1 TQ 1 F	1 TQ	S.M.
14/02/20	10:31	1 TQ 1 F	1 TQ	S.M.
19/06/20	11:33	1 TQ 1 F	1 TQ	S.M.
15/09/20	11:15	1 TQ 1 F	1 TQ	S.M.

# Sorgente La Vena

Coordinate (WGS84)	701817
	4750045
Quota (m s.l.m.)	750



## Misure di Campagna

Data	Ora	Portata (l/s)	T (C°)	pH	Conducibilità (µs/cm)	Alcalinità (meq/l)	O disciolto (mg/L)
16/10/19	14:35	0,03	11,0	7,46	232	1,73	6,94
13/02/20	15:05	0,03	10,8	7,65	261	2,26	6,52
19/06/20	14:17	0,03	11,5	7,49	257	2,06	-
15/09/20	15:10	<0,01	12,4	7,57	257	2,19	-

## Prelievo Campioni

Data	Ora	Numero di campioni		Sigla campione
		500 ML	125 ML	
16/10/19	14:35	1 TQ 1 F	1 TQ	L.V.
13/02/20	15:05	1 TQ 1 F	1 TQ	L.V.
19/06/20	14:17	1 TQ 1 F	1 TQ	L.V.
15/09/20	15:10	1 TQ 1 F	1 TQ	L.V.

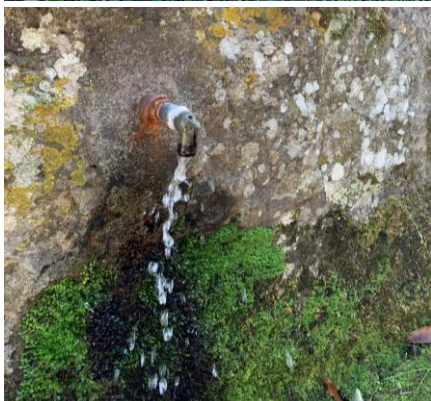
### NOTE:

La sorgente è legata ad un affioramento della Pietraforte.

Risulta captata per cui la misura della portata è stata effettuata al troppo pieno.

# Sorgente del Fusaio

Coordinate (WGS84)	701472
	4757671
Quota (m s.l.m.)	505



## Misure di Campagna

Data	Ora	Portata (l/s)	T (C°)	pH	Conducibilità (µs/cm)	Alcalinità (meq/l)	O disciolto (mg/L)
17/10/19	12:34	0,2	13,0	7,23	125	0,7	6,25
13/02/20	13:40	0,14	11,7	7,48	124	0,85	6,83
19/06/20	12:20	0,32	13,3	7,28	127	0,67	-
15/09/20	12:18	0,22	13,1	7,17	130	0,86	-

## Prelievo Campioni

Data	Ora	Numero di campioni		Sigla campione
		500 ML	125 ML	
17/10/19	12:34	1 TQ 1 F	1 TQ	F.S.
13/02/20	13:40	1 TQ 1 F	1 TQ	F.S.
19/06/20	12:20	1 TQ 1 F	1 TQ	F.S.
15/09/20	12:18	1 TQ 1 F	1 TQ	F.S.

### NOTE:

La sorgente si trova al contatto tra le vulcaniti e il flysh sottostante.

Risulta captata per cui la misura della portata è stata effettuata al troppo pieno nella vasca sottostante. Campionata invece alla fontana.