

### Legenda realizzazione infrastruttura in località San Didero

Simbolo	Descrizione	Simbolo	Descrizione
Caposilla	Caposilla	Spingitubo	Spingitubo
Le quote sono riferite al lato del manufatto dal quale sono scritte		Rete ferroviaria	Rete ferroviaria
Albero	Albero	Gas	Gas
Traliccio elettrico A.T.	Traliccio elettrico A.T.	Reli MT e BT interrate	Reli MT e BT interrate
Lampione	Lampione	Rete MT aerea	Rete MT aerea
Chiusino generico	Chiusino generico	Rete BT aerea	Rete BT aerea
Caditoia	Caditoia	Rete AT aerea	Rete AT aerea
Idrante	Idrante	Tandem	Tandem
Palo generico	Palo generico	Rete acquedotto	Rete acquedotto
Cassetta distribuzione Saracinesca	Cassetta distribuzione Saracinesca	Canali e fiumi	Canali e fiumi
palina GAS	palina GAS	Rete fognaria	Rete fognaria
sfiato GAS	sfiato GAS	Fibre ottiche	Fibre ottiche
sfiato carburante	sfiato carburante	Cavo MT 5,5 kV	Cavo MT 5,5 kV
Presse Fotografiche	Presse Fotografiche	Cavo MT 15 kV	Cavo MT 15 kV
Guard Rail	Guard Rail	Impianti Stif	Impianti Stif
		Binari ferroviari	Binari ferroviari
		Recinzione	Recinzione
		Confine catastrale	Confine catastrale
		Identificativo catastale	Identificativo catastale
		Strada	Strada
		Accesso Carraio	Accesso Carraio

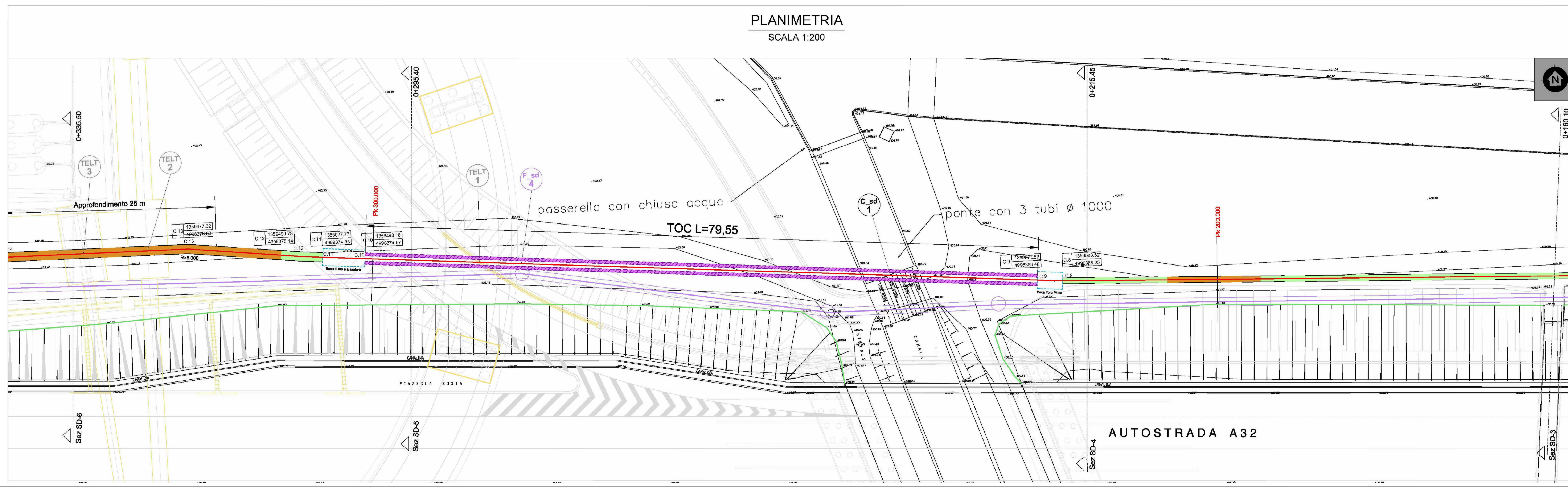
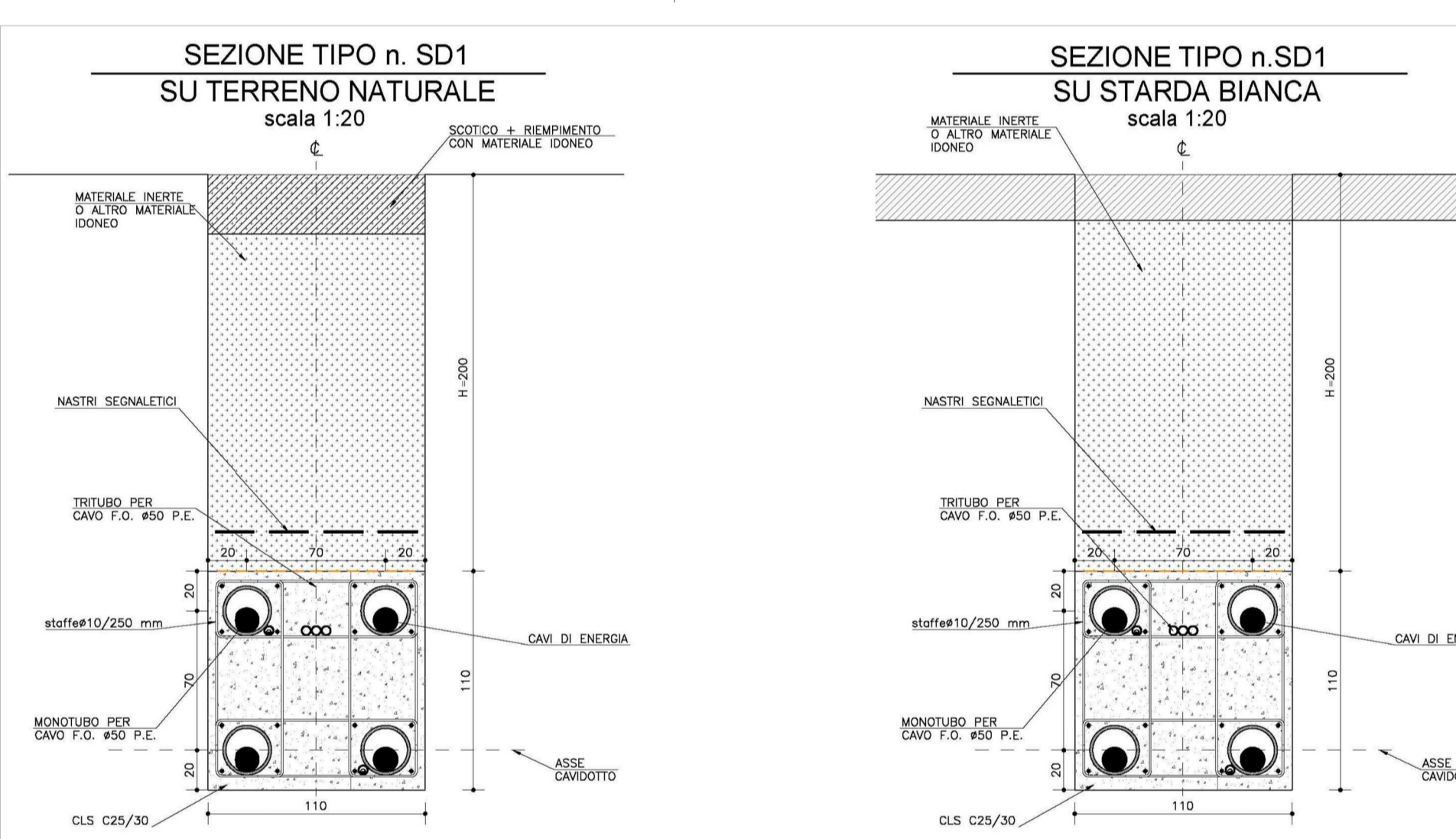
### Legenda trincee

Trincea su strada asfaltata	Trincea su terreno naturale
Asse cavodotto del progetto esecutivo	Asse cavodotto del progetto esecutivo
Ingombro bauleto	Ingombro bauleto
Trincea su strada sterrata	TOC
Asse cavodotto del progetto esecutivo	Asse cavodotto del progetto esecutivo
Ingombro bauleto	Ingombro foro alesatura

### Legenda interferenze località San Didero

Interferenza fognatura Stif esistente	Codifica interferenza fognatura Stif esistente
Interferenza significativa TELT in progetto	Codifica interferenza significativa TELT in progetto



**NUOVA LINEA TORINO LIONE - NOUVELLE LIGNE LYON TURIN**  
 PARTE COMUNE ITALO-FRANCESE - PARTIE COMMUNE FRANCO-ITALIENNE

**LOTTO COSTRUTTIVO 1 / LOT DE CONSTRUCTION 1**  
**CANTIERE OPERATIVO 02C / CHANTIER DE CONSTRUCTION 02C**  
**RICOLLOCAZIONE DELL'AUTOPORTO DI SUSÀ**  
 DEPLACEMENT DE L'AUTOPORTO DI SUSÀ  
 PROGETTO ESECUTIVO - ETUDES D'EXECUTION  
 CUP C1105000030001 - CIG 682325367F

### INTERFERENZE

Planimetria risoluzione delle interferenze  
passaggio cavodotto di TERNA 2/8

Rev.	Data	Modificazioni	Elaborato	Verificato	Controllato	Autore per. Funzion. Sc.
0	30/04/2017	Primo iterazione	A. TESSARI	A. LONDOLO (INGENET ENG)	L. SARRIS (INGENET ENG)	C. GIOVANNETTI (INGENET ENG)
1	30/04/2017	Revisione iterazione validazione RPA - Check	A. TESSARI (INGENET ENG)	A. LONDOLO (INGENET ENG)	L. SARRIS (INGENET ENG)	L. SARRIS (INGENET ENG)
2	15/07/2020	Intervento progettuali	A. TESSARI (INGENET ENG)	A. LONDOLO (INGENET ENG)	L. SARRIS (INGENET ENG)	L. SARRIS (INGENET ENG)

**102CC161671NA0IG**  
102CC161671NA0IG

**EGNPL2906B**  
EGNPL2906B

PROGETTO ESECUTIVO

INTERFERENZE

SCALE E DISEGNI