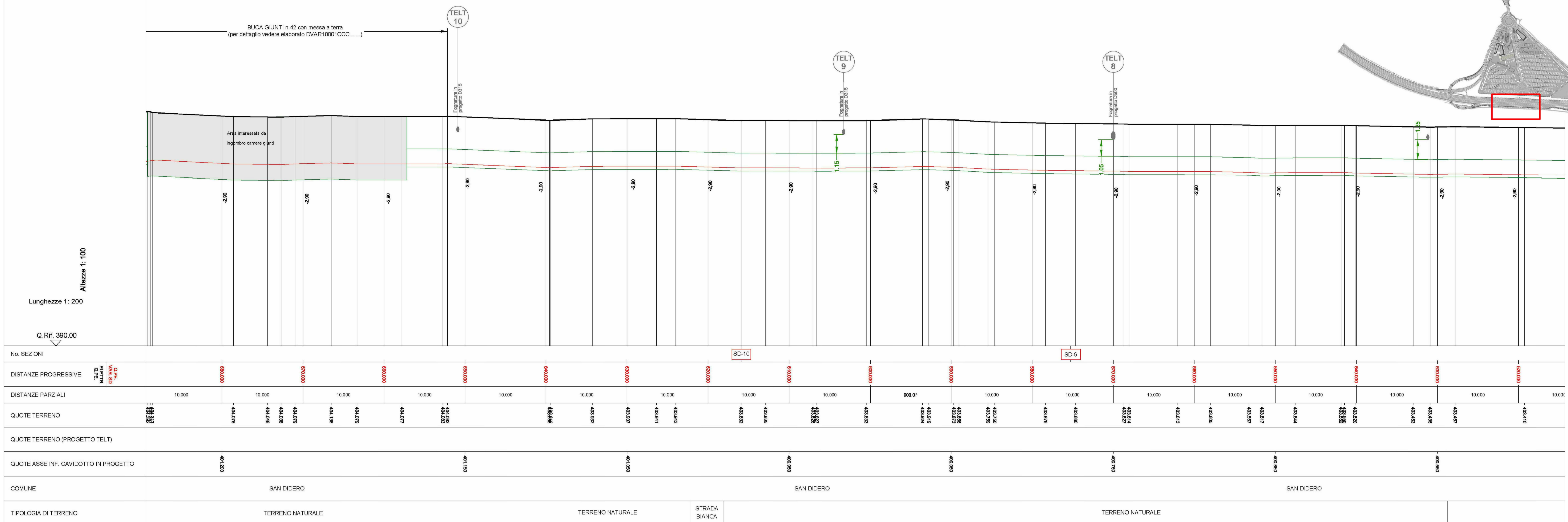


# PROFILO LONGITUDINALE



### Legenda realizzazione infrastruttura in località San Didero

PK 0,000 progressiva inizio realizzazione infrastruttura in località San Didero  
 PK 390,000 progressiva interruzione realizzazione in AS2 tratta bassa  
 PK 1204,000 progressiva fine realizzazione infrastruttura in località San Didero  
 PK 4011,200 progressiva ripresa realizzazione in AS2 tratta bassa

Simbolo	Descrizione	Simbolo	Descrizione
Quota copertura	Quota non riferita al p.c.	n°	Numero sezione trasversale
Quota soglia		Sez. SD-n°	Numero sezione trasversale San Didero
Caposito		Spriglibuo	
Le quote sono riferite al lato del manufatto dal quale sono tolte		Rete ferroviaria	
Albero		Gas	
Traffico elettrico A.T.		Rete MT e BT interrate	
Lampione		Rete BT aerea	
Chiusura generico		Rete AT aerea	
Caditoia		Telefonia	
Idrante		Rete acquedotto	
Palo generico		Cable e fumi	
Cassetta distribuzione		Rete fognata	
Saracinesca		Fibre ottiche	
palina GAS		Cavo MT 5.5 kV	
sfiato GAS		Cavo MT 15 kV	
sfiato carburante		Impiantistica Staf	
Prese Fotografica		Binari ferroviari	
Guard Rail		Recinzione	
		Confine catastrale	
		Identificativo catastale	
		Strada	
		Accesso Carraio	

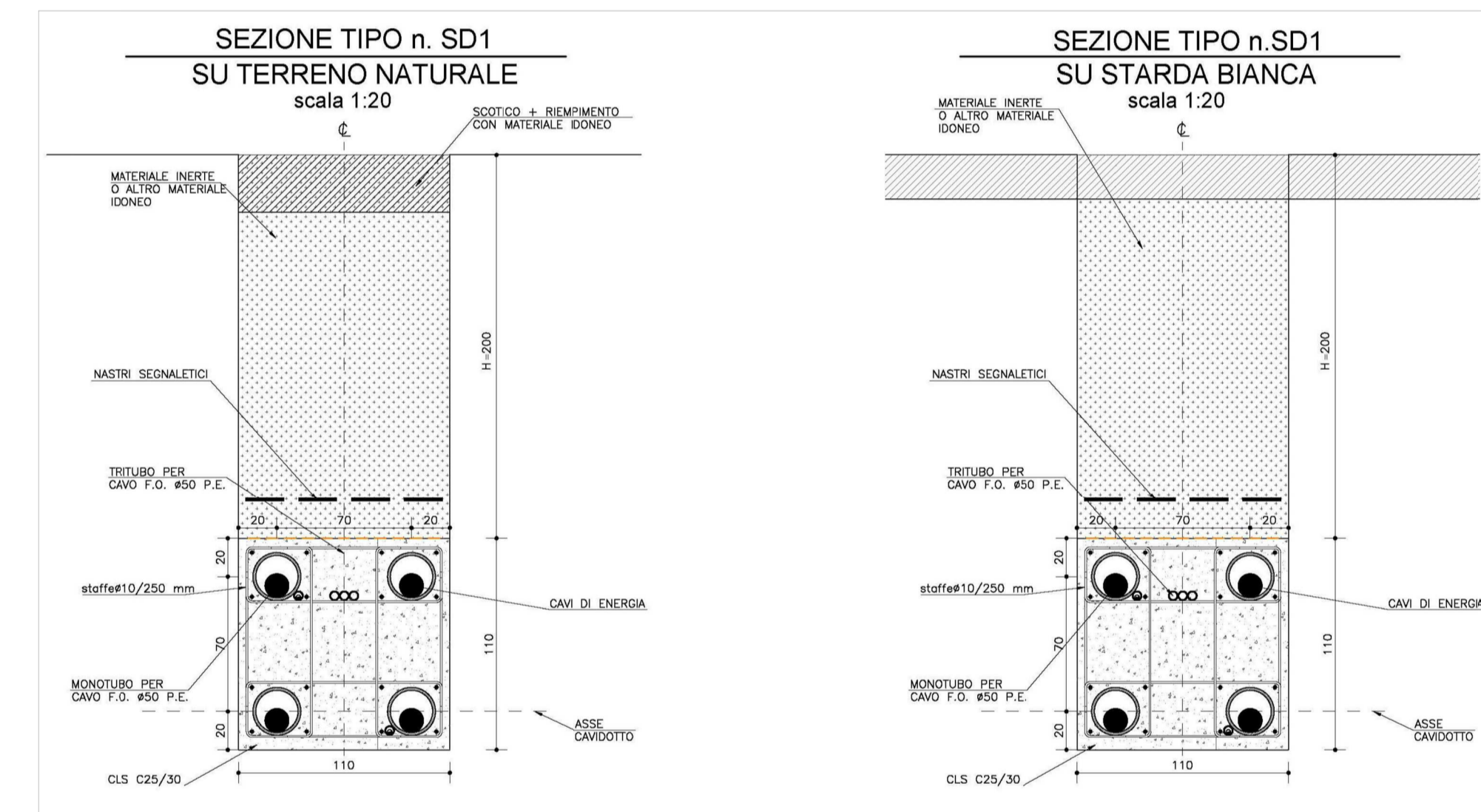
### Legenda trincee

Trincea su strada asfaltata	Trincea su terreno naturale
Asse cavidotto del progetto esecutivo	Asse cavidotto del progetto esecutivo
Ingombro bauleto	Ingombro bauleto
Trincea su strada sterrata	TOC
Asse cavidotto del progetto esecutivo	Asse cavidotto del progetto esecutivo
Ingombro bauleto	Ingombro foro aletatura

### Legenda interferenze località San Didero

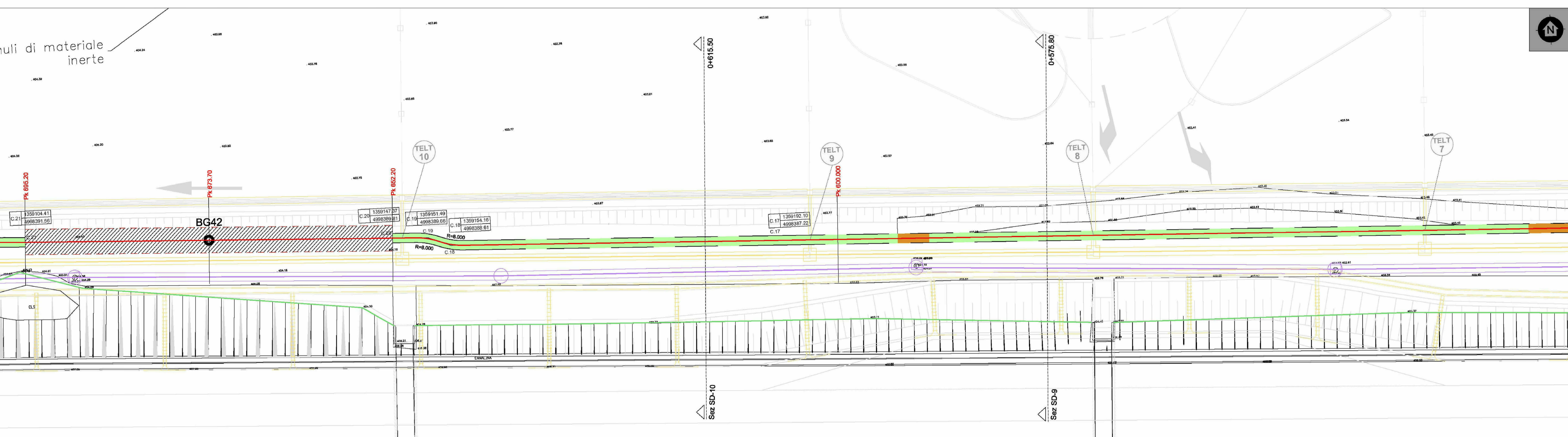
Interferenza fognatura Staf esistente	Codifica interferenza fognatura Staf esistente
Interferenza significativa TELT in progetto	Codifica interferenza significativa TELT in progetto

Sezioni Tipiche Cavidotto Terna



# PLANIMETRIA

SCALA 1:200



NUOVA LINEA TORINO LIONE - NOUVELLE LIGNE LYON TURIN  
 PARTE COMUNE ITALO-FRANCESE - PARTIE COMMUNE FRANCO-ITALIENNE  
 LOTTO COSTRUTTIVO 1 LOT DE CONSTRUCTION 1  
 CANTIERE OPERATIVO 02C / CHANTIER DE CONSTRUCTION 02C  
 RICOLLOCAZIONE DELL'AUTOPIORTO DI SUSA  
 DEPLACEMENT DE L'AUTOPIORTO DE SUSA  
 PROGETTO ESECUTIVO - ETUDES D'EXECUTION  
 CUP C11J05000030001 - CIG 682325367F

**INTERFERENZE**  
 Planimetria risoluzioni delle interferenze  
 passaggio cavidotto di TERNA 4/8

Auto	Sub	Desc	Modificato	Autore	Controllato	Validato	Completato	Approvato
1	30/04/2017	Profilazione Pratiche d'Uso		ALBERTINI L.T.	ALDOGGIO BUGNAT (ENG)	COSTANZINI BUGNAT (ENG)		
A	30/04/2018	Recupero infrastruttura obsoleta RMA Check		ABANCHE BUGNAT (ENG)	ALDOGGIO BUGNAT (ENG)	L'ABBONDIO BUGNAT (ENG)		
B	15/07/2020	Attrezzature progettate		ABANCHE BUGNAT (ENG)	BUGNAT BUGNAT (ENG)	L'ABBONDIO BUGNAT (ENG)		

**1 0 2 C C 1 6 1 6 7 1 N A 0 I G E G N P L 2 9 0 8 B**

L. PROGETTISTA E DESIGNER: TIRRELL CONSULTING LYON TURIN  
 L. PROGETTISTA E DESIGNER: STAF spa  
 L. PROGETTISTA E DESIGNER: STAF spa  
 L. PROGETTISTA E DESIGNER: STAF spa

SCALA E FIDELITÀ  
 SCALA E FIDELITÀ  
 SCALA E FIDELITÀ