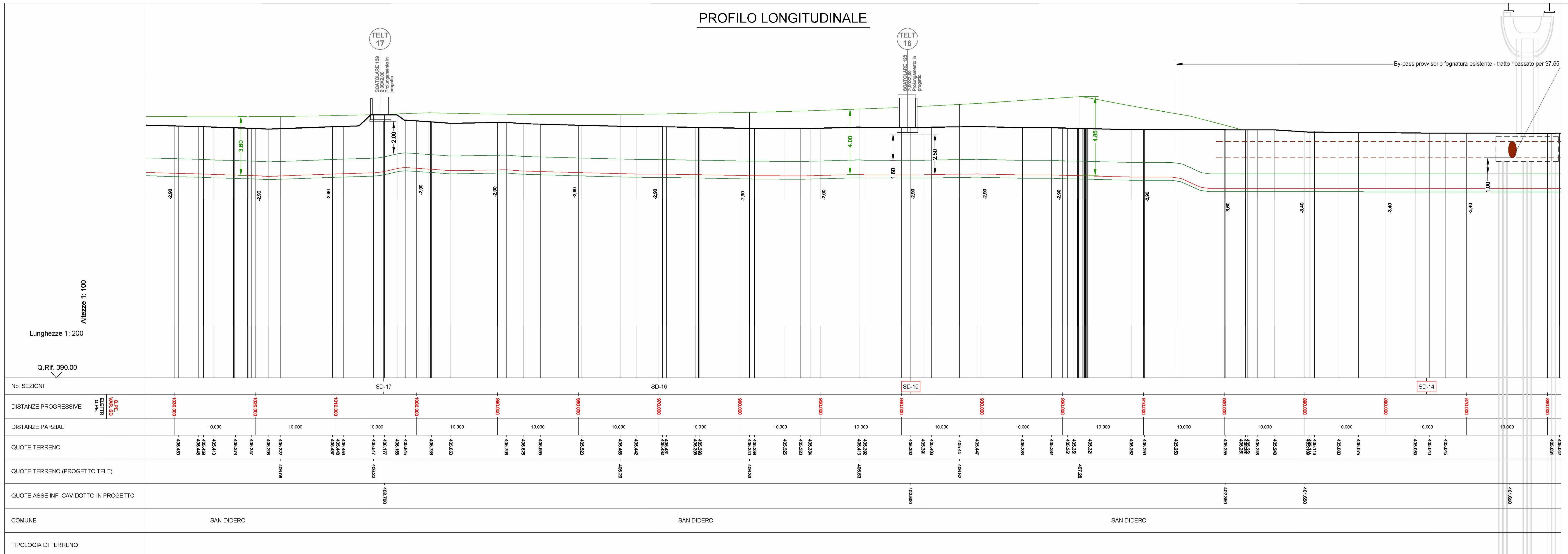


PROFILO LONGITUDINALE



### Legenda realizzazione infrastruttura in località San Didero

Pl. 5.000 progressiva inizio realizzazione infrastruttura in località San Didero  
 Pl. 1304.05 progressiva interruzione realizzazione in AS2 tratta bassa  
 Pl. 1304.05 progressiva fine realizzazione infrastruttura in località San Didero  
 Pl. 42613.27 progressiva ripresa realizzazione in AS2 tratta bassa

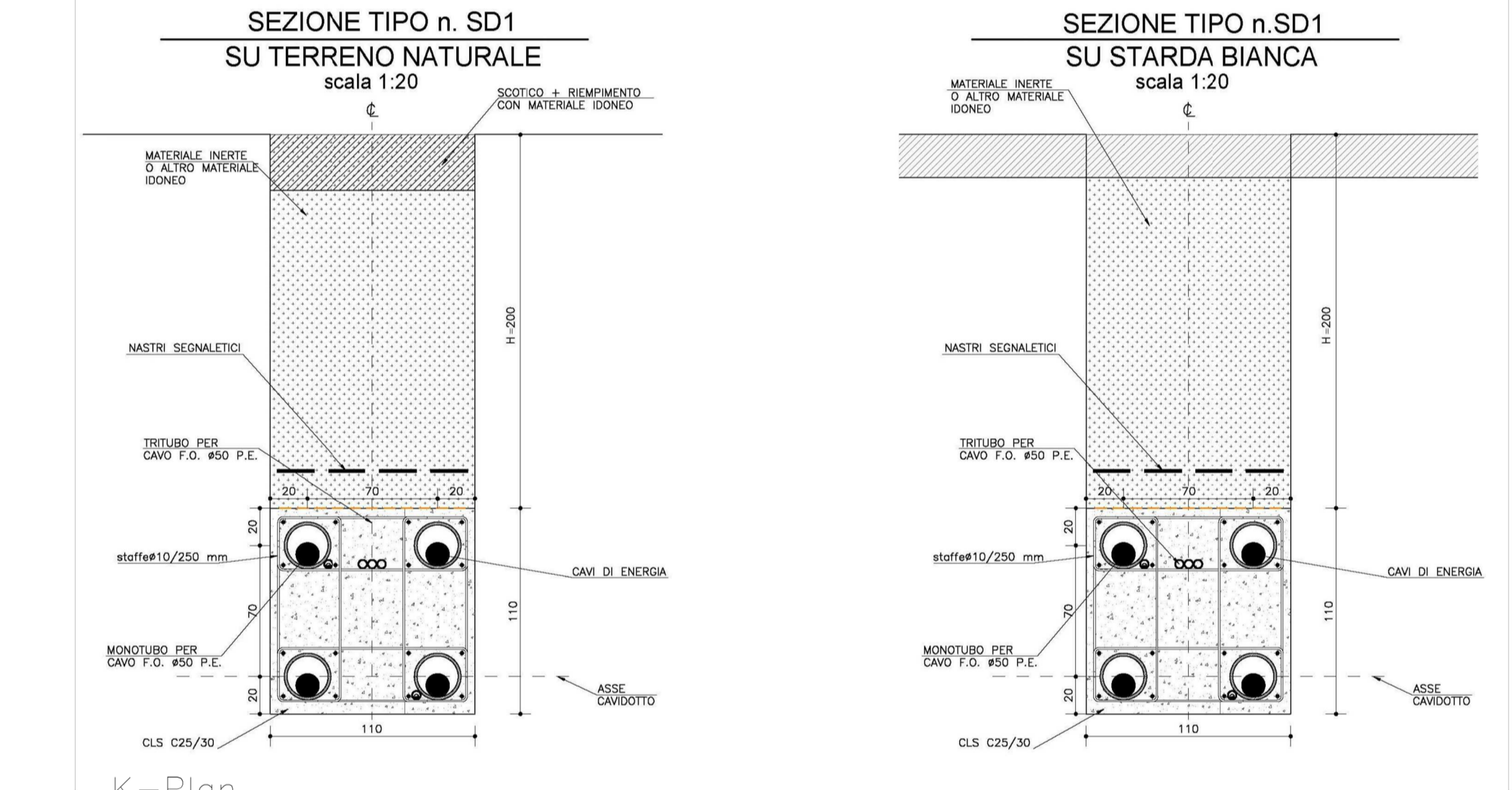
Quota copertura e/o non riferita al p.c. n° Numero sezione trasversale  
 Quota soglia Sez. SD-n° Numero sezione trasversale San Didero

Caposaldo  
 Rete ferroviaria  
 Gas  
 Reti MT e BT interrate  
 Rete MT aerea  
 Rete BT aerea  
 Rete AT aerea  
 Telefono  
 Rete acquedotto  
 Canali e fiumi  
 Rete fognaria  
 Fiumi costieri  
 Cavo MT 5.5 kV  
 Cavo MT 15 kV  
 Impianti Staf  
 Binari ferroviari  
 Recinzione  
 Confine catastale  
 Identificativo catastale  
 Strada  
 Accesso Carraio

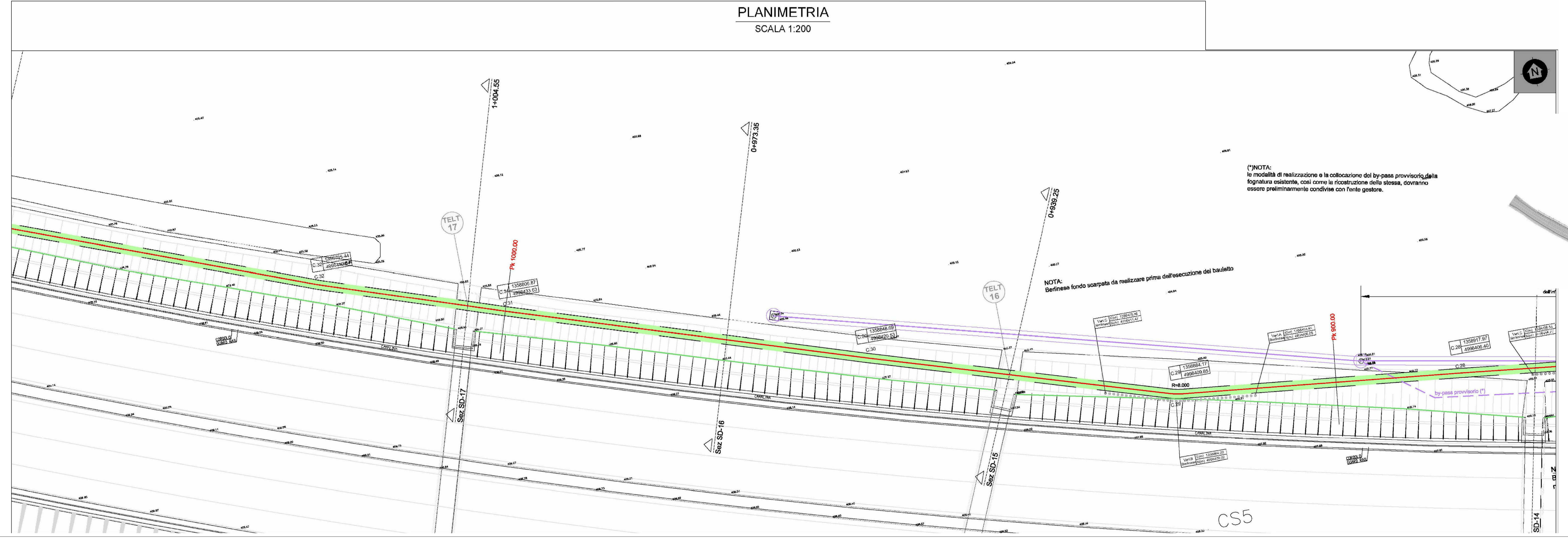
**Legenda trincee**  
 Trincea su strada esistente  
 Asse caviodotto del progetto esecutivo  
 Ingombro bauletto  
 Trincea su strada sterzata  
 Asse caviodotto del progetto esecutivo  
 Ingombro bauletto  
 Trincea su terreno naturale  
 Asse caviodotto del progetto esecutivo  
 Ingombro bauletto  
 TOC  
 Asse caviodotto del progetto esecutivo  
 Ingombro foro aleatura

**Legenda interferenze località San Didero**  
 Interferenza fognatura Staf esistente  
 Interferenza significativa TELT in progetto  
 Codifica interferenza fognatura Staf esistente  
 Codifica interferenza significativa TELT in progetto

Sezioni Tipiche Cavidotto Terna



PLANIMETRIA  
SCALA 1:200



NUOVA LINEA TORINO LIONE - NOUVELLE LIGNE LYON TURIN  
 PARTE COMUNE ITALO-FRANCESE - PARTIE COMMUNE FRANCO-ITALIENNE  
 LOTTO COSTRUTTIVO 1 LOT DE CONSTRUCTION 1  
 CANTIERE OPERATIVO 02C/CHANTIER DE CONSTRUCTION 02C  
 RICOLLOCAZIONE DELL'AUTOPOSTO DI SUSA  
 DEPLACEMENT DE L'AUTOPOSTO DE SUSA  
 PROGETTO ESECUTIVO - ETUDES D'EXECUTION  
 CUP C11J05000030001 - CIG 682325367F

**INTERFERENZE**  
 Planimetria risoluzione delle interferenze  
 passaggio cavidotto di TERNA 6/8

Lotto	Sub-Lot	Matricola Matrice	Stipulazione Contratto	Valore per Contratto	Assessorato Tecnico di
1	3004/011	Profilazione Pratiche d'Ufficio	ALTERNO (I)	ALCANTARA (INGENIER ENG)	C. GIOVANNETTI (INGENIER ENG)
A	3004/011	Regolamento istruttoria elaborazione DDA Check	ALBANESE (INGENIER ENG)	ALIVISATO (INGENIER ENG)	L. BARBERIS (INGENIER ENG)
B	1500/020	Albergoresi programma	ALBANESE (INGENIER ENG)	ALIVISATO (INGENIER ENG)	L. BARBERIS (INGENIER ENG)

1 0 2 C C 1 6 1 6 7 1 N A O I G E G N P L 2 9 1 0 B

SCALA FIDELLE