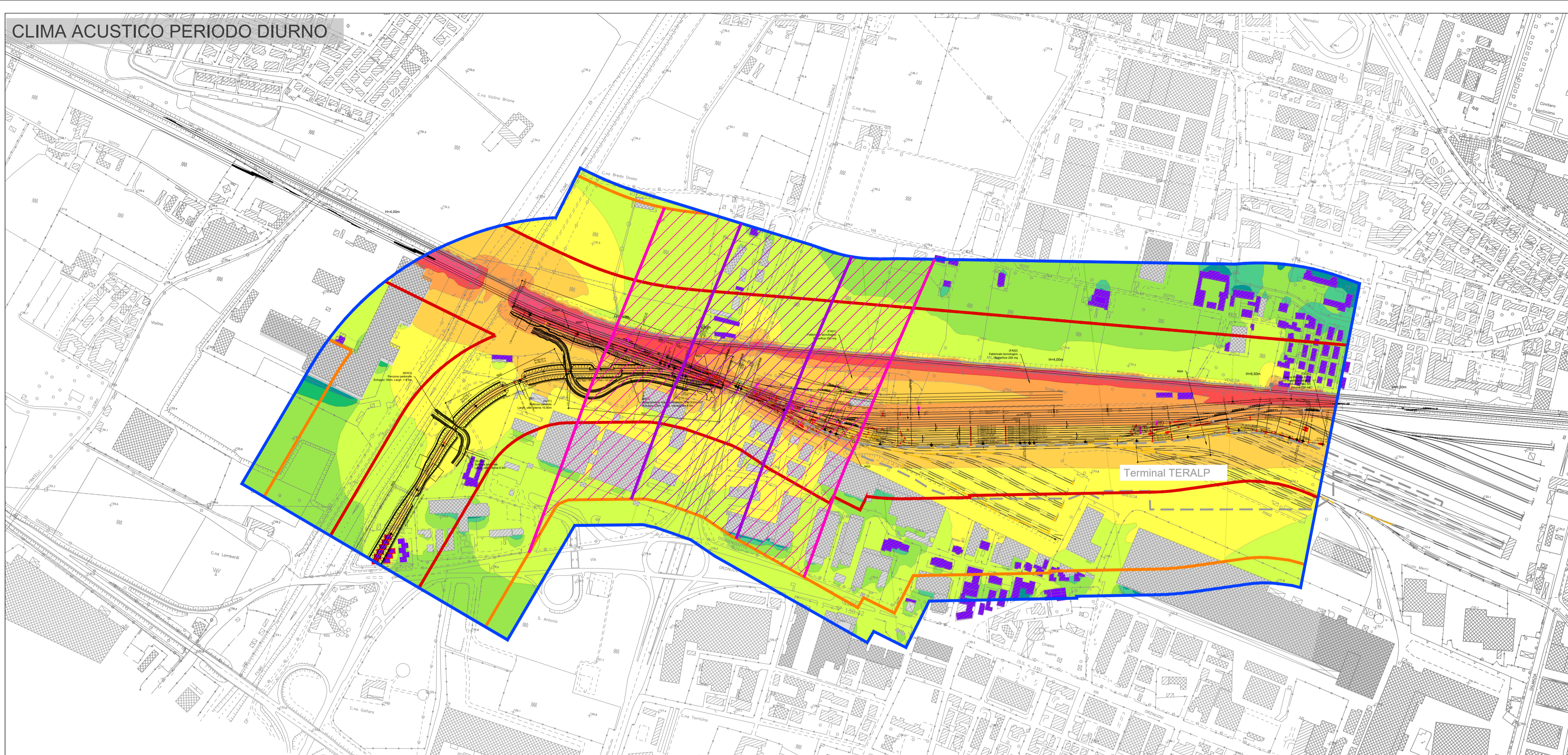


CLIMA ACUSTICO PERIODO DIURNO



LEGENDA

AMBITO DI STUDIO INTERESSATO PER IL CENSIMENTO DEI RICETTORI

AMBITO DI STUDIO (0-300 m per lato da binario esterno) Terminal TERALP

DESTINAZIONE D'USO RICETTORE

Residenziale Altri edifici Espropri

FASCE DI PERTINENZA ACUSTICA FERROVIARIA - D.P.R. 18/11/1998 n.459

Fascia A (0-100 m per lato da binario esterno) Fascia B (100-250 m per lato da binario esterno)

FASCE DI PERTINENZA ACUSTICA DI INFRASTRUTTURE STRADALI CONCORSUALI - D.P.R. 30/04/2004 n.142

Fascia per strada esistente di Tipo B (CdS)

Fascia A (0-100 m per lato dal ciglio) Fascia B (100-250 m per lato dal ciglio)

SCALA CROMATICA DEI LIVELLI SONORI

<40 dB(A) 40-45 dB(A) 45-50 dB(A)

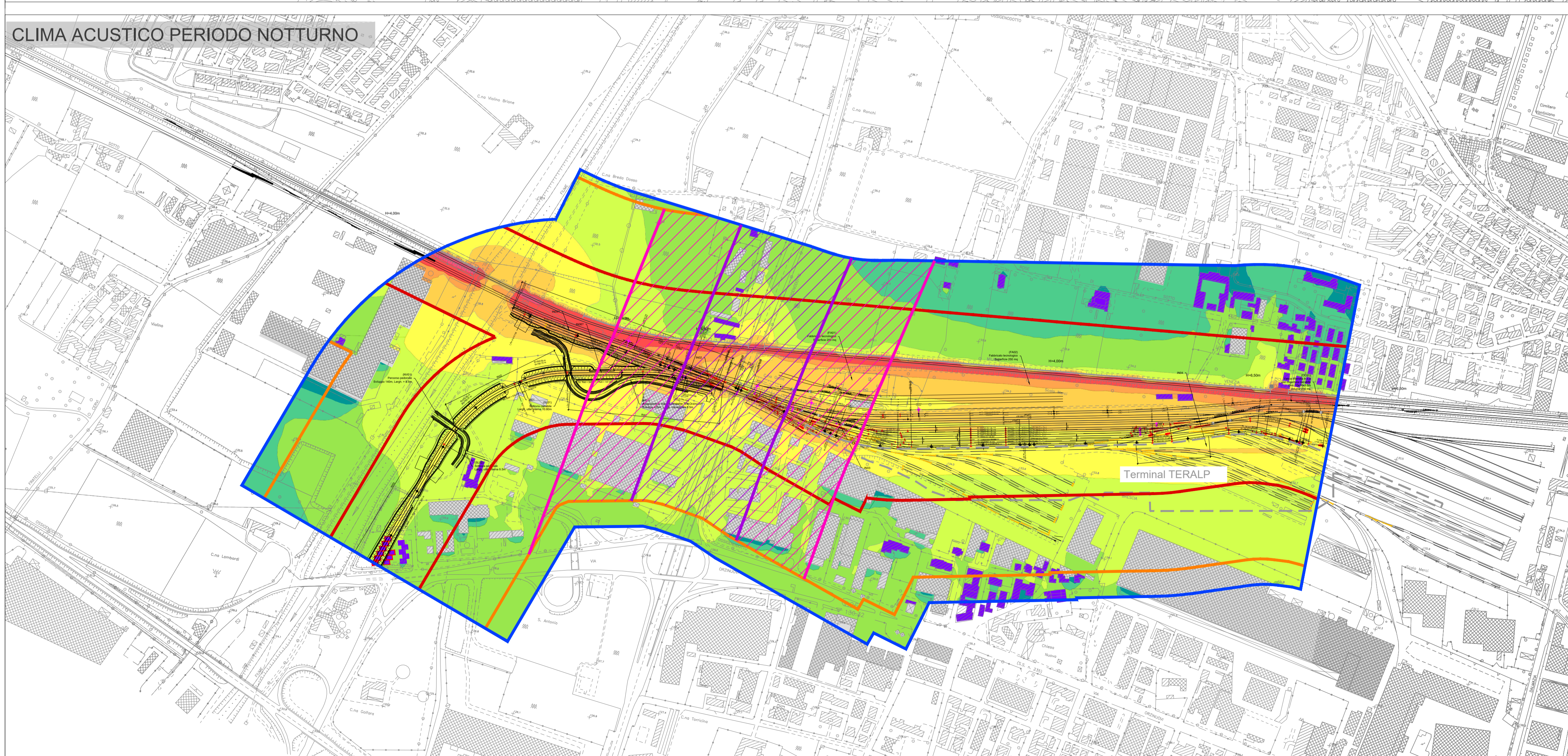
50-55 dB(A) 55-60 dB(A) 60-65 dB(A)

65-70 dB(A) 70-75 dB(A) >75 dB(A)

OPERE DI MITIGAZIONE ACUSTICA

Barriera acustica previste in altro appalto

CLIMA ACUSTICO PERIODO NOTTURNO



COMMITTENTE:

RFI
RETE FERROVIARIA ITALIANA
GRUPPO FERROVIE DELLO STATO ITALIANE

PROGETTAZIONE:

ITALFERR
GRUPPO FERROVIE DELLO STATO ITALIANE

U.O. ARCHITETTURA AMBIENTE E TERRITORIO

PROGETTO DI FATTIBILITÀ TECNICA ECONOMICA DI 2° FASE

LINEA A.V. /A.C. MILANO - VERONA

NODO DI BRESCIA

POTENZIAMENTO INFRASTRUTTURALE DELLO SCALO DI BRESCIA

STUDIO ACUSTICO
MAPPE ACUSTICHE DIURNE E NOTTURNE - POST OPERAM - ALTEZZA 4 METRI

SCALA: 1:5.000

COMMESSA	LOTTO	FASE	ENTE	TIPO DOC.	OPERA/DISCIPLINA	PROGR.	REV.
IN0Y	10	F	22	N5	IM0004	001	A

Rev.	Descrizione	Redatto	Data	Verificato	Data	Approvato	Data	Autorizzato Data
A	Emissione definitiva	C. Giannobile	Ottobre 2020	[Firma]	Ottobre 2020	[Firma]	Ottobre 2020	D. Ludovici Ottobre 2020

File: IN0Y10F22N5IM0004001A.dwg

n. Elab.: -